

Krajská zdravotní, a. s. nemocnice Ústeckého kraje

Přehled investičních akcí 2019 a 2020

Nemocnice Děčín, o. z.

31. 3. 2020



Dokončené investiční zakázky 2019 - 2020



Vybudování pavilonu pro umístění MR a interního příjmu vč. rekonstrukce 1. PP budovy „I“ pracoviště gastroenterologie Nemocnice Děčín, o. z.

Proběhla výstavba nového pavilonu ve kterém je umístěno nové **pracoviště magnetické rezonance** a pracoviště interního příjmu. Součástí je také reorganizace stávajícího gastroenterologického pracoviště v 1. PP navazujícího pavilonu „I“ - Interny.

- Náklady na stavební práce: **57 324 412,03 Kč vč. DPH**
- Zhotovitel: **Metall Quatro, s.r.o.**
- Zahájení stavebních prací: **15. 1. 2019**
- Celkové dokončení díla: **31. 1. 2020**

Součástí realizace bylo i několik dalších vyvolaných investičních záměrů jako např. rekonstrukce komunikací a parkovacích ploch, dodávka a montáž medicínálních plynů s celkovými náklady téměř **14,3 mil. Kč vč. DPH**.

Celkové náklady na nový pavilon a související vyvolané investiční náklady tak činí více než **71,5 mil. Kč**.

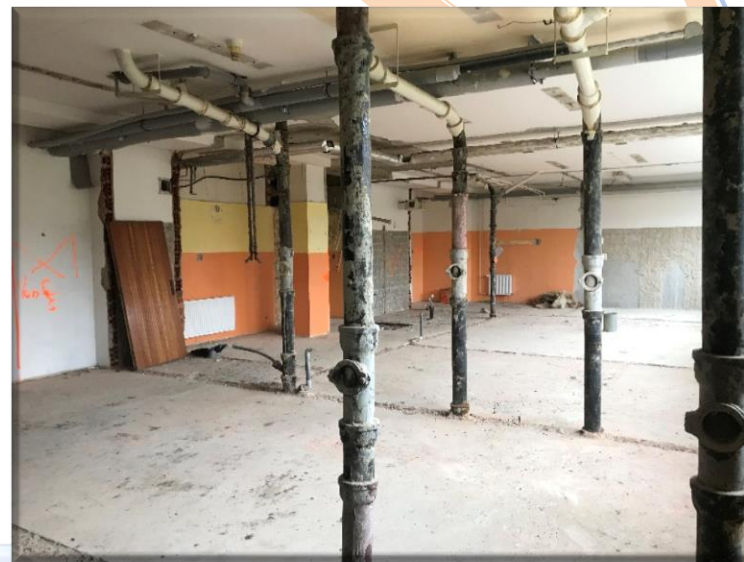
„Investice byla podpořena Ústeckým krajem“



*Vizualizace
pavilonu MR
a interního
příjmu*



„Investice byla podpořena Ústeckým krajem“



*Průběh stavebních prací
02-03/2019*



KZ
„Investice byla podpořena
Ústeckým krajem“

Pohled na stav stavebních prací k 23. 4. 2019



„Investice byla podpořena Ústeckým krajem“

31.3.2020

Krajská zdravotní, a.s. • Sociální péče 3316/12A, 401 13 Ústí nad Labem • IČ: 254 88 627
společnost vedená Krajským soudem v Ústí nad Labem, oddíl B, vložka 1550



Ústecký kraj

Pohled na stav stavebních prací ke 4. 8. 2019



„Investice byla podpořena Ústeckým krajem“

31.3.2020

Krajská zdravotní, a.s. • Sociální péče 3316/12A, 401 13 Ústí nad Labem • IČ: 254 88 627
společnost vedená Krajským soudem v Ústí nad Labem, oddíl B, vložka 1550

Stav stavebních prací a instalace MR k prosinci 2019



„Investice byla podpořena Ústeckým krajem“

31.3.2020

Krajská zdravotní, a.s. • Sociální péče 3316/12A, 401 13 Ústí nad Labem • IČ: 254 88 627
společnost vedená Krajským soudem v Ústí nad Labem, oddíl B, vložka 1550

Nový pavilon



„Investice byla podpořena Ústeckým krajem“

31.3.2020

Krajská zdravotní, a.s. • Sociální péče 3316/12A, 401 13 Ústí nad Labem • IČ: 254 88 627
společnost vedená Krajským soudem v Ústí nad Labem, oddíl B, vložka 1550



Ústecký kraj

Nové pracoviště MR



„Investice byla podpořena Ústeckým krajem“

Rekonstrukce budovy "O" - gynekologická vila Nemocnice Děčín, o. z.

Investiční záměrem této stavební zakázky byla komplexní rekonstrukce tzv. gynekologické vily s označením „O“. Realizace je rozdělena do dvou etap. V první etapě se provedla rekonstrukce části interiérů zejména gynekologické ambulance, odvodnění objektu a výměna všech oken. V druhé etapě se provádí rekonstrukce střechy a obvodového pláště budovy. Realizace druhé etapy bude zahájena 9. 8. 2019.

Dokončená realizace I. etapy:

- Celková cena díla: **9 672 358,27 Kč vč. DPH**
- Zhotovitel: Stavební firma Jan Majer
- Zahájení stavebních prací: 14. 1. 2019
- Dokončení: 31. 5. 2019

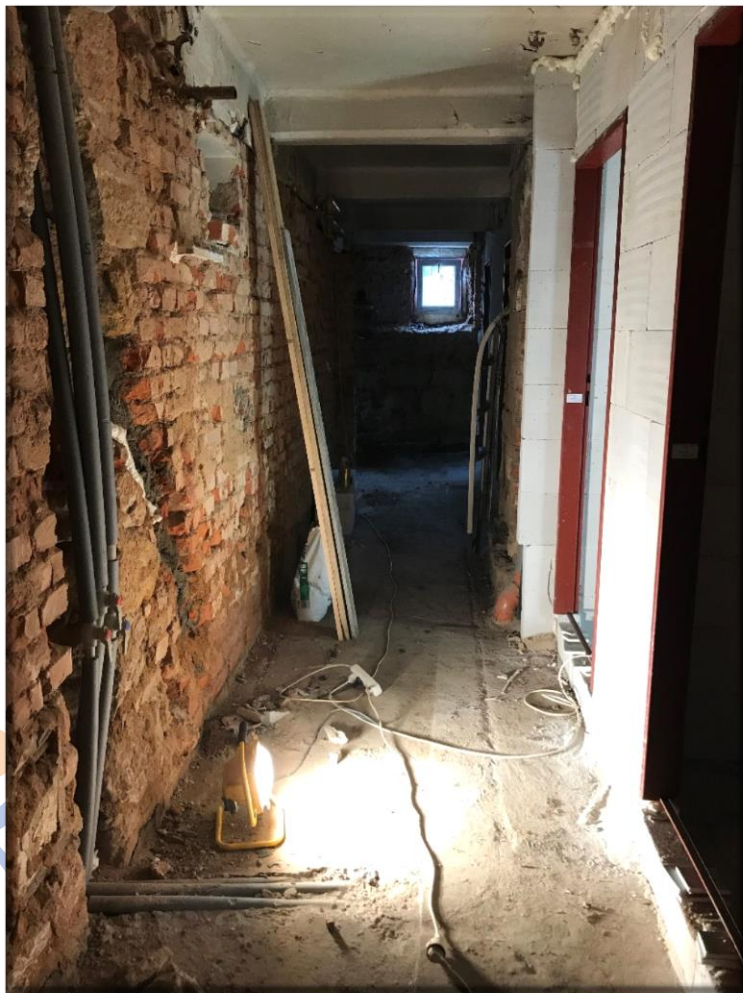
Probíhající realizace II. etapy:

- Předpoklad zahájení prací: 9.8.2019
- Zhotovitel: Stavební firma Jan Majer
- Celková cena díla: **2 403 082,37 Kč vč. DPH**
- Předpoklad dokončení: 8 týdnů od předání stavby

„Investice byla podpořena Ústeckým krajem“

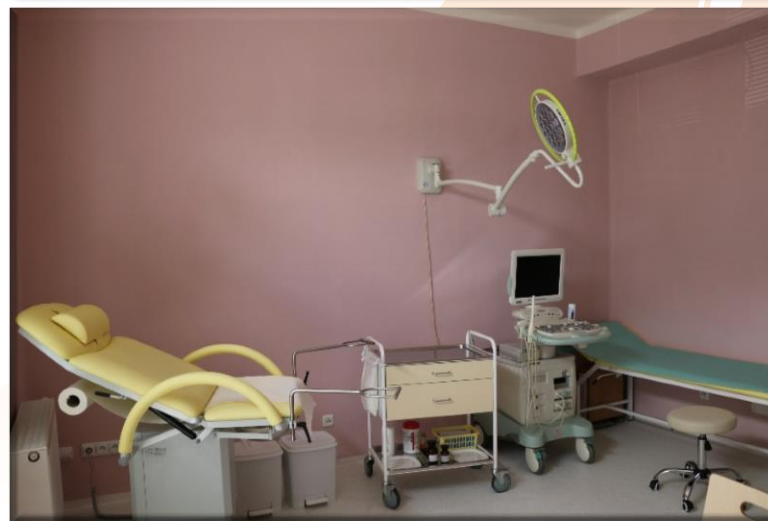
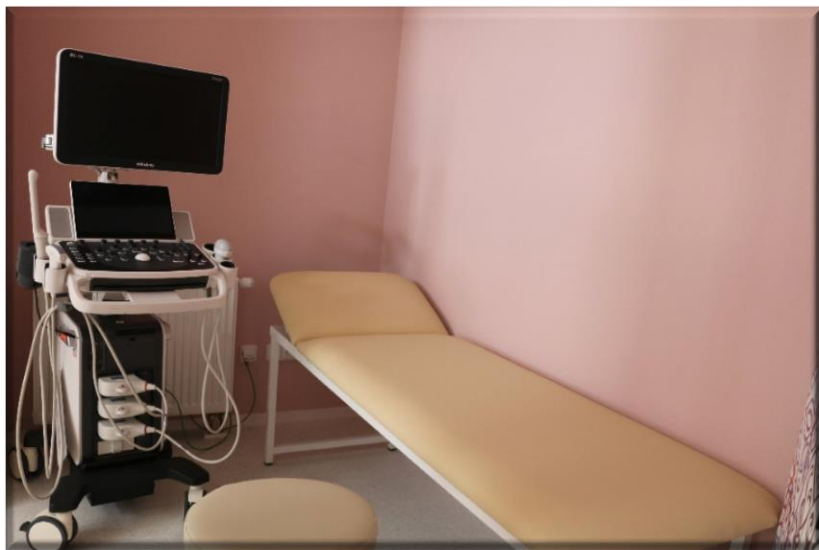


Probíhající rekonstrukce - foto k 03/2019

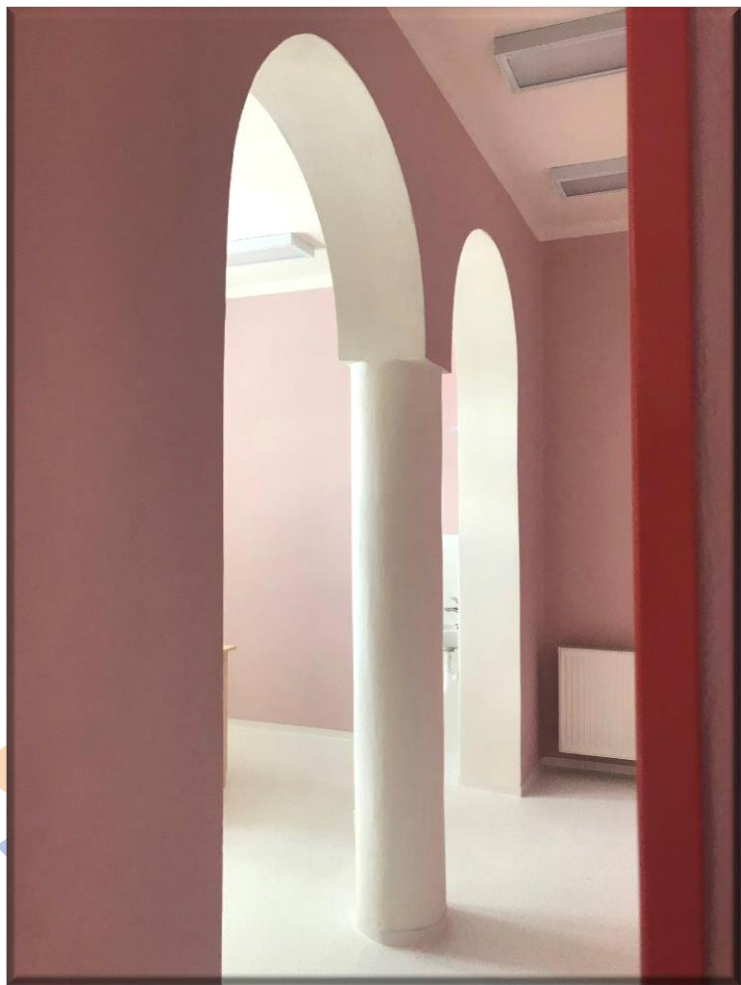




Pohled na zrekonstruované prostory



Dokončená rekonstrukce



Datová a telekomunikační propojení objektů Nemocnice Děčín, o. z.

Jednalo se mj. o výkopové práce, položení metalických a optických mikrokabelů. Vše za účelem zlepšení datového a telekomunikačního propojení v rámci areálu děčínské nemocnice a také změny umístění tohoto vedení z původního nadzemního (po objektech) do podzemního, což je nezbytné pro stávající i budoucí stavební práce v areálu.

- Celková cena díla: **2 278 998 Kč vč. DPH**
- Zhotovitel: **VAMA, s.r.o.**
- Dílo bylo dokončeno ke dni: **15. 4. 2019**

Průběh stavebních prací



Modernizace výtahů Krajské zdravotní, a. s.

OZ	Budova	Číslo výtahu	Popis
Děčín	A	1	Nákladní výtah určený pro převážení mj. stravy pro pacienty a potravin ve stravovacím provozu děčínské nemocnice. Kompletní výměna výtahu.
Ústí n.L.	T	34	Osobní výtah v budově plicního oddělení určený pro personál, pacienty a návštěvy plicního oddělení. Kompletní výměna výtahu.
Most	E	34	Osobní výtah v budově plicního oddělení určený pro personál, pacienty a návštěvy plicního oddělení. Kompletní výměna výtahu s nosností 500 kg.
Ústí n.L.	L	30	Osobní výtah v budově nemocniční lékárny, využívaný v rámci transportu léčivých přípravků a zdravotnických prostředků pro potřeby zdravotnických oddělení. Modernizace elektroinstalace a výtahové šachty.
Ústí n.L.	L	31	Osobní výtah v budově nemocniční lékárny, využívaný v rámci transportu léčivých přípravků a zdravotnických prostředků pro potřeby zdravotnických oddělení. Modernizace elektroinstalace a výtahové šachty.
Ústí n.L.	D	69 a 70	Jedná se o výtahy v budově D na dětských odděleních ústecké nemocnice. V rámci modernizace bude provedena mj. instalace frekvenčního měniče pro možnost využití přednostní jízdy s dětským pacientem při převozu z JIP na operační sál.
Ústí n.L.	N+M	39	Jedná se o prodloužení stávajícího výtahu určeného pro převoz radiofarmak do nově zřízených prostor příjmu radiofarmak s nosností 50 kg.
Teplice	D	7	Osobní výtah v budově D v části budovy Rehabilitačního oddělení určený pro pacienty, návštěvy a personál. Kompletní výměna výtahu.
Teplice	J	25	Kompletní výměna evakuačního výtahu s nosností 1600 kg pro 21 osob.

Proběhla postupná modernizace výtahů dle výše uvedeného přehledu.

Výtah pro děčínskou nemocnici:

- Investiční náklady: **748 506 Kč** vč. DPH
- Dodavatel: HELGOS, s.r.o.



„Investice byla podpořena Ústeckým krajem“

Investiční zakázky v realizaci v roce 2020



Rekonstrukce a rozšíření Nemocniční lékárny KZ včetně zřízení pokladen a centrálního příjmu pacientů Nemocnice Děčín, o. z.

Investičním záměrem je rozšíření prostoru Nemocniční lékárny KZ v Nemocnici Děčín, o. z.

Dojde k rekonstrukci a rozšíření nemocniční lékárny, a to již ve sjednoceném designu, do kterého se postupně upravuje všech 6 Nemocničních lékáren KZ. V současné době již probíhá veřejná zakázka na generálního dodavatele stavebních prací. Nejprve však v návaznosti na rozšíření lékárny dojde k přemístění pokladen a zřízení centrálního příjmu pacientů, realizace tohoto investičního záměru byla již zahájena předáním staveniště dne 16. 3. 2020.

Celkové předpokládané náklady:

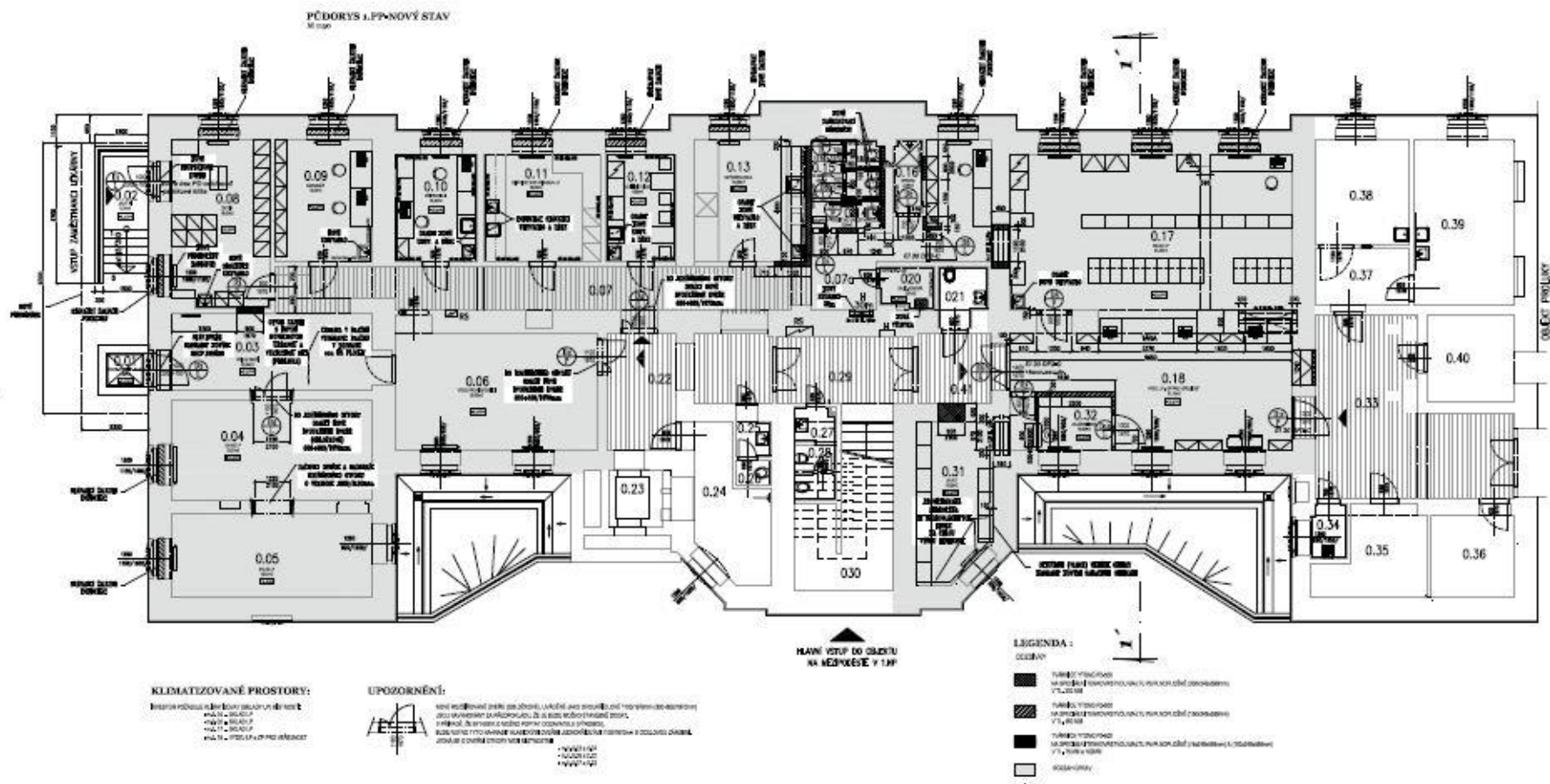
13 mil. Kč vč. DPH

Nemocniční lékárna 

• Celková cena díla:	6 758 602,22 Kč vč. DPH
• Zhotovitel:	KOMPLEX DC, s.r.o.
• Zahájení stavebních prací:	16. 3. 2020
• Dokončení:	6/2020



Navržený půdorys nového stavu Nemocniční lékárny KZ





Stavební zakázky ve fázi přípravy či realizace zpracování projektové dokumentace 2020






Nový pavilon centrálních operačních sálů a Emergency

I. etapa

V současné době je dokončena projektová dokumentace a již probíhá příprava veřejné zakázky k investičnímu záměru výstavby nového pavilonu Emergency včetně centrálních operačních sálů, centrální sterilizace a jednotek intenzivní péče. Součástí záměru je pak také vybudování nadzemního spojovacího koridoru nového pavilonu s pavilonem „I“, výstavba nového pavilonu na místě stávajícího pavilonu bývalého dětského oddělení a také vybudování nových parkovacích míst ve dvoupatrovém parkovacím domě a modernizace energocentra.

- 
- Cena projektové dokumentace: **10 mil. Kč vč. DPH**
 - Zhotovitel PD: **Atelier Penta, s.r.o.**
 - **Celkové předpokládané náklady:** **566 mil. Kč vč. DPH**

Popis jednotlivých podlaží nového pavilonu operačních sálů a Emergency

- 1. NP - Technické podlaží a šatnové zázemí personálu. Samostatný vstup pro personál.
- 2. NP - Vstup do objektu – urgentní příjem pacientů, nově vytvořený vjezd pro RZS z ulice Lužická. Urgentní příjem obsahuje expektační pokoj, 2 zákrokové sálky, 3 lůžka crash roomu. Součástí podloží je i část RDG oddělení – pracoviště CT.
- 3. NP - Operační trakt a centrální sterilizace operační trakt je tvořen 4 operačními sály včetně pooperačního pokoje s 6 lůžky, centrální sterilizace s 3 sterilizátory. Podlaží je navázáno na lůžkové oddělení chirurgie.
- 4. NP - Podlaží, které obsahuje oddělení IP, je tvořeno 8 lůžky JIP, 6 lůžky ARO, dále je součástí gynekologicko-porodnické části pavilonu E i nová slehárenská část porodnice se 3 porodními pokoji, operačním sálem a dalším zázemím porodního oddělení.



Nový pavilon péče o matku a dítě včetně hemodialyzačního střediska + nadzemní koridor spojující stávající pavilon „I“

II. Etapa

Součástí záměru dostavby děčínské nemocnice je pak také vybudování nadzemního spojovacího koridoru nového pavilonu s pavilonem „I“, výstavba nového pavilonu Péče o matku a dítě včetně hemodialyzačního střediska na místě stávajícího pavilonu bývalého dětského oddělení (II. etapa)

Aktuálně je dokončena studie proveditelnosti (k 12/2019) a v současné době již probíhá veřejná zakázka na zpracovatele projektové dokumentace s předpokládanými náklady na PD cca **9,7 mil. Kč** vč. DPH.

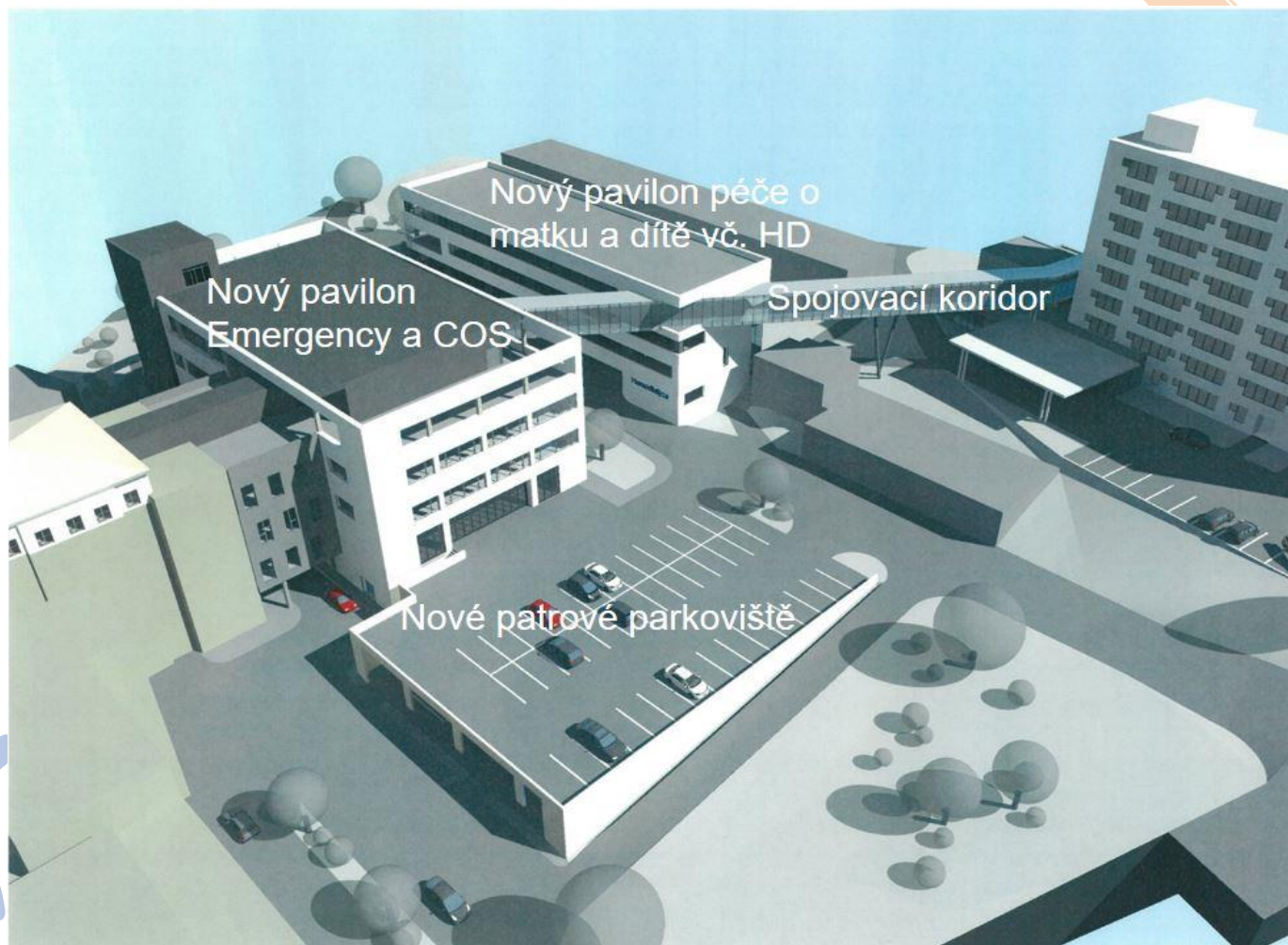


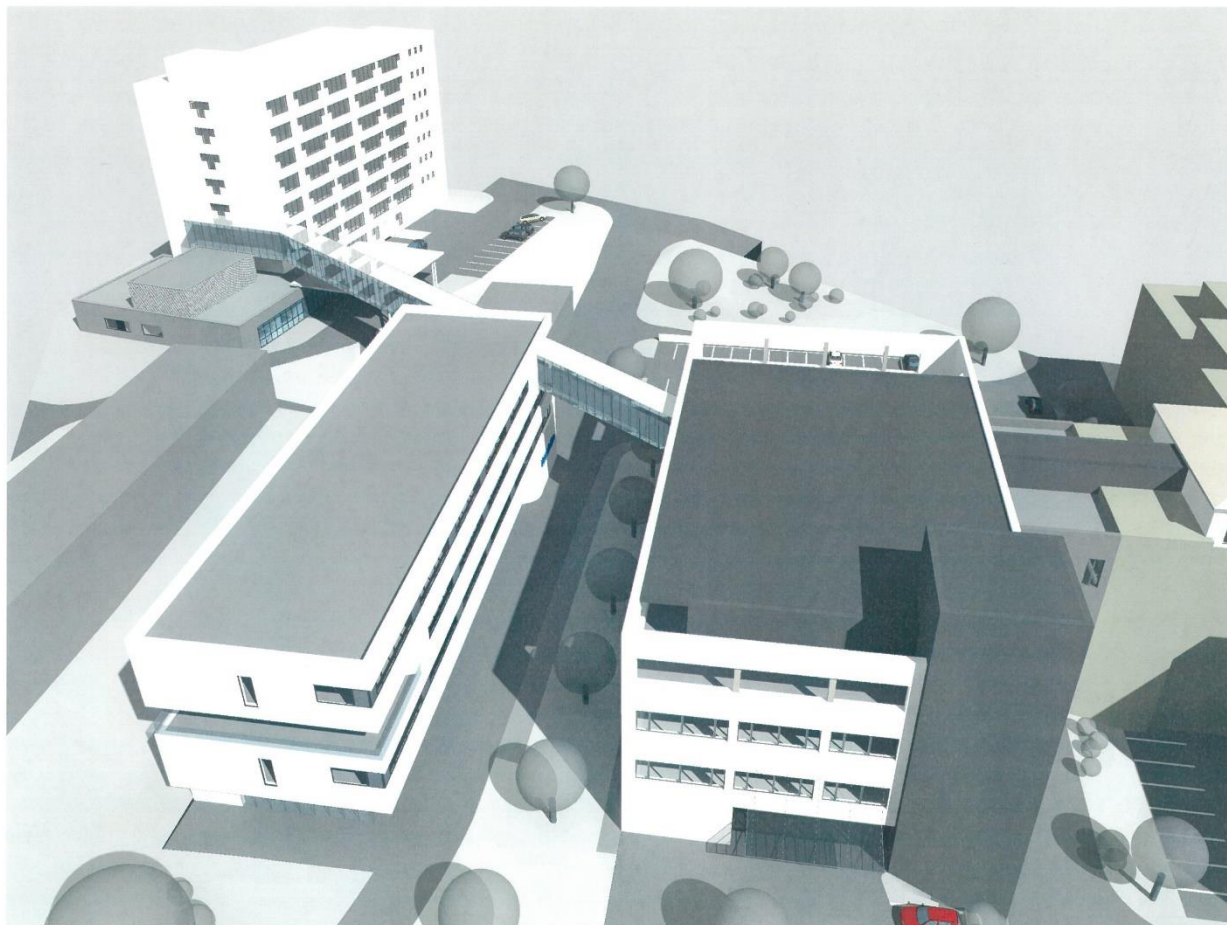
- Celkové předpokládané náklady stavby: **207 mil. Kč** vč. DPH

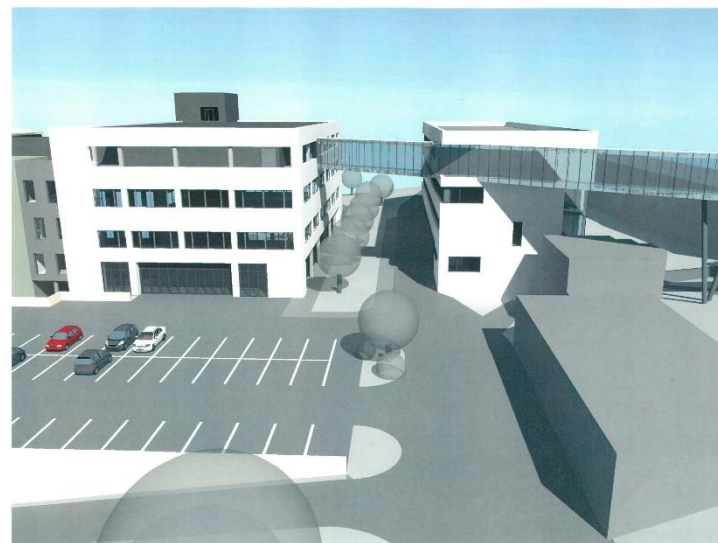
Popis jednotlivých podlaží nového pavilonu Péče o matku a dítě vč. hemodialyzačního střediska (II. etapa)

- 1. NP – Hemodialýza (14 křesel, 2 lůžka), nefrologická ambulance, technické zázemí (úpravna vody pro dialýzu, strojovna vzduchotechniky, rozvodna elektro)
- 2. NP – Gynekologie – lůžkové oddělení 16 lůžek, pooperační pokoj 4 lůžka, zákrokový sál
- 3. NP – Porodnice 3 porodní pokoje, 4 lůžka – 1.doba porodní, 1 operační sál – porodní
- 4. NP – Porodnice – lůžkové oddělení – 17 lůžek, 6x dvoulůžkový pokoj, 4x jednolůžkový pokoj, 1x apartmá

Vizualizace – Pohled na areál nemocnice po výstavbě (I. a II. etapa)









Video vizualizace nového pavilonu Emergency, operačních sálů, lůžek JIP a ARO





Pūdorys 2. NP - Emergency

[illegible]

[illegible]

00 185.500

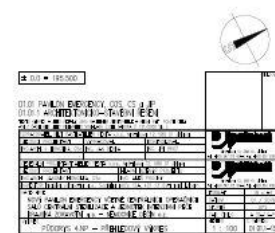
[illegible]

Půdorys 4. NP – ARO, JIP a gynekologicko-porodnické oddělení



LEGENDA MÍSTNOSTÍ A NP NOVÝ PAVILÓN

Číslo místnosti	Název místnosti	Platnost	Stav	Typ	14
401	Chodba	2014	OK	Chodba	14
402	Chodba	2014	OK	Chodba	14
403	Chodba	2014	OK	Chodba	14
404	Chodba	2014	OK	Chodba	14
405	Chodba	2014	OK	Chodba	14
406	Chodba	2014	OK	Chodba	14
407	Chodba	2014	OK	Chodba	14
408	Chodba	2014	OK	Chodba	14
409	Chodba	2014	OK	Chodba	14
410	Chodba	2014	OK	Chodba	14
411	Chodba	2014	OK	Chodba	14
412	Chodba	2014	OK	Chodba	14
413	Chodba	2014	OK	Chodba	14
414	Chodba	2014	OK	Chodba	14
415	Chodba	2014	OK	Chodba	14
416	Chodba	2014	OK	Chodba	14
417	Chodba	2014	OK	Chodba	14
418	Chodba	2014	OK	Chodba	14
419	Chodba	2014	OK	Chodba	14
420	Chodba	2014	OK	Chodba	14
421	Chodba	2014	OK	Chodba	14
422	Chodba	2014	OK	Chodba	14
423	Chodba	2014	OK	Chodba	14
424	Chodba	2014	OK	Chodba	14
425	Chodba	2014	OK	Chodba	14
426	Chodba	2014	OK	Chodba	14
427	Chodba	2014	OK	Chodba	14
428	Chodba	2014	OK	Chodba	14
429	Chodba	2014	OK	Chodba	14
430	Chodba	2014	OK	Chodba	14
431	Chodba	2014	OK	Chodba	14
432	Chodba	2014	OK	Chodba	14
433	Chodba	2014	OK	Chodba	14
434	Chodba	2014	OK	Chodba	14
435	Chodba	2014	OK	Chodba	14
436	Chodba	2014	OK	Chodba	14
437	Chodba	2014	OK	Chodba	14
438	Chodba	2014	OK	Chodba	14
439	Chodba	2014	OK	Chodba	14
440	Chodba	2014	OK	Chodba	14
441	Chodba	2014	OK	Chodba	14
442	Chodba	2014	OK	Chodba	14
443	Chodba	2014	OK	Chodba	14
444	Chodba	2014	OK	Chodba	14
445	Chodba	2014	OK	Chodba	14
446	Chodba	2014	OK	Chodba	14
447	Chodba	2014	OK	Chodba	14
448	Chodba	2014	OK	Chodba	14
449	Chodba	2014	OK	Chodba	14
450	Chodba	2014	OK	Chodba	14
451	Chodba	2014	OK	Chodba	14
452	Chodba	2014	OK	Chodba	14
453	Chodba	2014	OK	Chodba	14
454	Chodba	2014	OK	Chodba	14
455	Chodba	2014	OK	Chodba	14
456	Chodba	2014	OK	Chodba	14
457	Chodba	2014	OK	Chodba	14
458	Chodba	2014	OK	Chodba	14
459	Chodba	2014	OK	Chodba	14
460	Chodba	2014	OK	Chodba	14
461	Chodba	2014	OK	Chodba	14
462	Chodba	2014	OK	Chodba	14
463	Chodba	2014	OK	Chodba	14
464	Chodba	2014	OK	Chodba	14
465	Chodba	2014	OK	Chodba	14
466	Chodba	2014	OK	Chodba	14
467	Chodba	2014	OK	Chodba	14
468	Chodba	2014	OK	Chodba	14
469	Chodba	2014	OK	Chodba	14
470	Chodba	2014	OK	Chodba	14
471	Chodba	2014	OK	Chodba	14
472	Chodba	2014	OK	Chodba	14
473	Chodba	2014	OK	Chodba	14
474	Chodba	2014	OK	Chodba	14
475	Chodba	2014	OK	Chodba	14
476	Chodba	2014	OK	Chodba	14
477	Chodba	2014	OK	Chodba	14
478	Chodba	2014	OK	Chodba	14
479	Chodba	2014	OK	Chodba	14
480	Chodba	2014	OK	Chodba	14
481	Chodba	2014	OK	Chodba	14
482	Chodba	2014	OK	Chodba	14
483	Chodba	2014	OK	Chodba	14
484	Chodba	2014	OK	Chodba	14
485	Chodba	2014	OK	Chodba	14
486	Chodba	2014	OK	Chodba	14
487	Chodba	2014	OK	Chodba	14
488	Chodba	2014	OK	Chodba	14
489	Chodba	2014	OK	Chodba	14
490	Chodba	2014	OK	Chodba	14
491	Chodba	2014	OK	Chodba	14
492	Chodba	2014	OK	Chodba	14
493	Chodba	2014	OK	Chodba	14
494	Chodba	2014	OK	Chodba	14
495	Chodba	2014	OK	Chodba	14
496	Chodba	2014	OK	Chodba	14
497	Chodba	2014	OK	Chodba	14
498	Chodba	2014	OK	Chodba	14
499	Chodba	2014	OK	Chodba	14
500	Chodba	2014	OK	Chodba	14



13 let **KZ**

**NEJVĚTŠÍ POSKYTOVATEL ZDRAVOTNÍ PÉČE
V ÚSTECKÉM KRAJI**

JEDNA Z NEJVĚTŠÍCH ZDRAVOTNICKÝCH SPOLEČNOSTÍ V ČR • 5 NEMOCNIC S NADREGIONÁLNÍ PŮSOBNOSTÍ • ODBORNÁ CENTRA VE VYBRANÝCH OBORECH A 11 KLINIK • ŠPIČKOVÉ TECHNIKÉ A PŘÍSTROJOVÉ VYBAVENÍ PRACOVÍŠTÍ • CENTRUM KOMPLEXNÍ ONKOLOGICKÉ PÉČE • VZDĚLÁVACÍ INSTITUT • ŠKOLICÍ CENTRUM ROBOTICKÉ CHIRURGIE PRO STŘEDNÍ A VÝCHODNÍ EVROPU • DOPRAVNÍ ZDRAVOTNICKÁ SLUŽBA

www.kzcr.eu

Nemocniční lékárna • Všeobecná nemocnice Krajské zdravotní, a.s. • Nadační fond Krajské zdravotní, a.s. • BabyBo