



# Představení revitalizovaného onkologického stacionáře Krajské zdravotní, a. s. – Nemocnice Chomutov, o. z.



Zpracovala:

MUDr. Martina Chodacká, primářka onkologického oddělení Masarykovy  
nemocnice v Ústí nad Labem, o. z. a Nemocnice Chomutov, o. z.

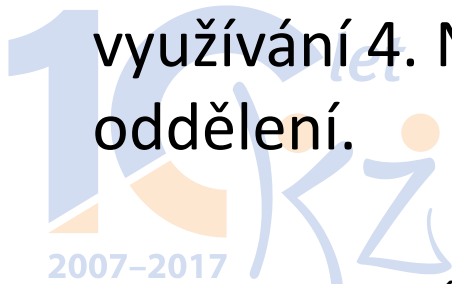
„Investice byla podpořena Ústeckým krajem“





# Stavební úpravy pavilonu onkologie

- V letošním roce proběhly rozsáhlé stavební úpravy pavilonu onkologie v budově „E“ Krajské zdravotní, a. s. – Nemocnice Chomutov, o. z.
- Navržené stavební úpravy řešily novou dispozici pro využívání 4. NP, kde bylo navrženo nové onkologické oddělení.



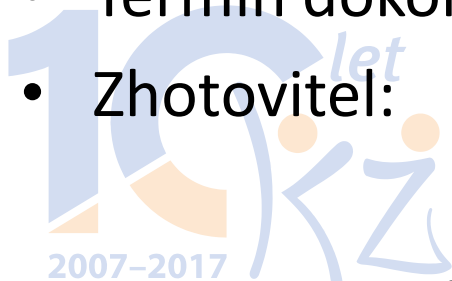
„Investice byla podpořena Ústeckým krajem“





# Stavební úpravy pavilonu onkologie

- Cena díla dle veřejné zakázky: **11 195 077,60 Kč vč. DPH**
- Termín předání staveniště: **7. 6. 2018**
- Termín dokončení díla: **28.11.2018**
- Zhotovitel: **Metall Quatro s.r.o.**



„Investice byla podpořena Ústeckým krajem“



# Stavební úpravy pavilonu onkologie

- Stavba byla financována z investiční dotace Ústeckého kraje 2018.
- Vybavení interiérů hradila Krajská zdravotní, a. s., z vlastních zdrojů ve výši cca 500 tisíc Kč a *onkologické oddělení z vlastních klinických studií* částkou 100 tisíc Kč.



„Investice byla podpořena Ústeckým krajem“





# Revitalizace onkologického stacionáře

- Pro obor klinické onkologie byl vybudován zcela nový stacionář pro ambulantní podání systémové onkologické léčby (chemoterapie, biologické a hormonální)
- Ročně projde stacionářem téměř 3 500 pacientů



„Investice byla podpořena Ústeckým krajem“





# Revitalizace onkologického stacionáře

Pro onkologické pacienty je nově k dispozici:

- prostorný aplikační sál se 14 aplikačními místy a vlastním sociálním zázemím,
- velkoplošné TV přijímače s připojením na internet,
- čekárna se šatními skříňkami a sociálním zařízením, včetně bezbariérového WC.

2007-2017  
„Investice byla podpořena Ústeckým krajem“





# Revitalizace onkologického stacionáře

- Vznikly zde dvě moderně vybavené ambulance klinické onkologie, paliativní ambulance a ambulance klinického psychologa.
- Personál má k dispozici přípravnu léčiv, denní místnost, seminární místnost, vlastní sociální zázemí, skladové prostory a technické místnosti.



„Investice byla podpořena Ústeckým krajem“





# Revitalizace onkologického stacionáře

Byly provedeny tyto stavební práce:

- výměna elektroinstalace (mj. osvětlení),
- nové rozvody ZTI (zdravotně technické instalace - vody a kanalizace)
- výměna povrchů včetně vyrovnaní omítek v souladu se stávajícími trendy a aplikace moderních materiálů (podhledy, omítky, malby, obklady, dlažby, lina),
- nové radiátory,
- nové datové rozvody pro techniku IT, výměna dveří, atd.

„Investice byla podpořena Ústeckým krajem“







# Revitalizace onkologického stacionáře

- Celý nově vybudovaný ambulantní úsek působí díky modernímu stavebnímu řešení a pečlivému výběru barevné kompozice velmi pozitivním dojmem.
- Cílem rekonstrukce bylo přispět ke zpříjemnění prostředí pro onkologické pacienty i jejich ošetřující personál.

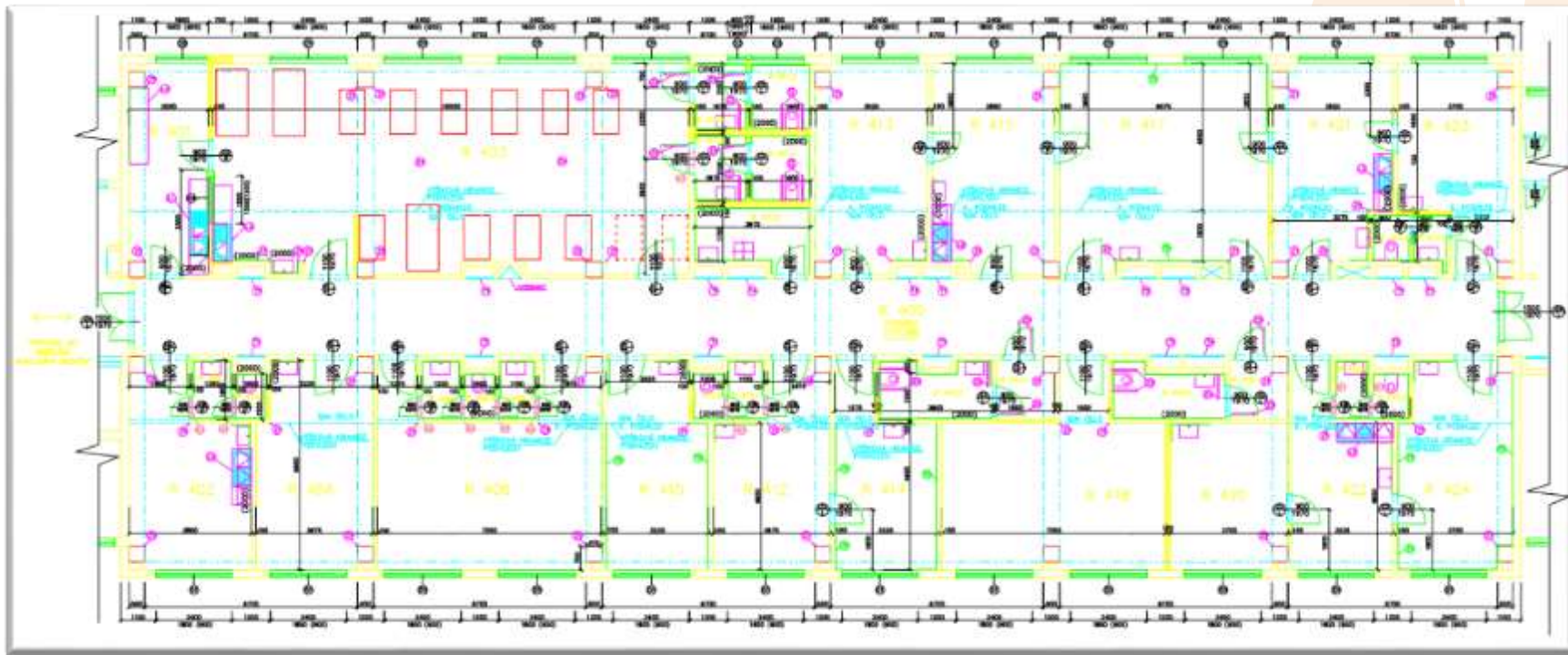


„Investice byla podpořena Ústeckým krajem“



# Revitalizace onkologického stacionáře

*Půdorys nového stavu onkologického stacionáře*



# Revitalizace onkologického stacionáře

## Průběh realizace



„Investice byla podpořena Ústeckým krajem“

20.12.2018

Krajská zdravotní, a.s. • Sociální péče 3316/12A, 401 13 Ústí nad Labem • IČ: 254 88 627  
společnost vedená Krajským soudem v Ústí nad Labem, oddíl B, vložka 1550



Ústecký kraj

# Revitalizace onkologického stacionáře

## Průběh realizace



„Investice byla podpořena Ústeckým krajem“

20.12.2018

Krajská zdravotní, a.s. • Sociální péče 3316/12A, 401 13 Ústí nad Labem • IČ: 254 88 627  
společnost vedená Krajským soudem v Ústí nad Labem, oddíl B, vložka 1550



Ústecký kraj



# Revitalizace onkologického stacionáře



„Investice byla podpořena Ústeckým krajem“

20.12.2018

Krajská zdravotní, a.s. • Sociální péče 3316/12A, 401 13 Ústí nad Labem • IČ: 254 88 627  
společnost vedená Krajským soudem v Ústí nad Labem, oddíl B, vložka 1550

# Revitalizace onkologického stacionáře

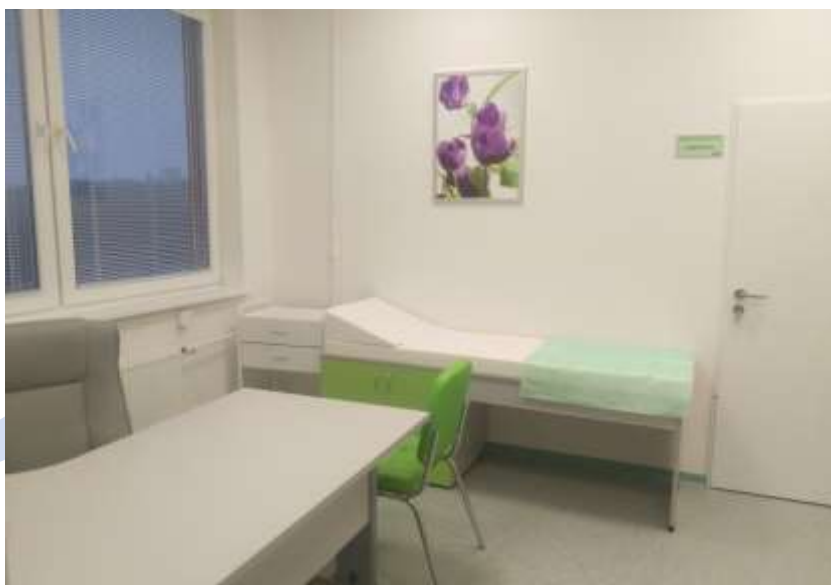


„Investice byla podpořena Ústeckým krajem“

20.12.2018

Krajská zdravotní, a.s. • Sociální péče 3316/12A, 401 13 Ústí nad Labem • IČ: 254 88 627  
společnost vedená Krajským soudem v Ústí nad Labem, oddíl B, vložka 1550

# Revitalizace onkologického stacionáře



2007-2017  
„Investice byla podpořena Ústeckým krajem“

# Revitalizace onkologického stacionáře



2007-2017  
„Investice byla podpořena Ústeckým krajem“

Podpořil  
Ústecký kraj



# Revitalizace onkologického stacionáře



2007-2017  
„Investice byla podpořena Ústeckým krajem“

# Revitalizace onkologického stacionáře



2007-2017  
„Investice byla podpořena Ústeckým krajem“



**Děkuji za pozornost**