

Ústecký kraj

OČKOVÁNÍ

proti
COVID-19

souhrnná informace
1/2021 - 2/2022

Ing. Petr Severa

1. 3. 2022



Typ vakcíny

Vše

Věkové rozpětí

Vše

Walk-in

Vše

Kraj OČM

- ☒ Vybrat vše
- ☐ Hlavní město Praha
- ☐ Jihočeský kraj
- ☐ Jihomoravský kraj
- ☐ Karlovarský kraj
- ☐ Kraj Vysočina
- ☐ Královéhradecký kraj
- ☐ Liberecký kraj
- ☐ Moravskoslezský kraj
- ☐ Olomoucký kraj
- ☐ Pardubický kraj
- ☐ Plzeňský kraj
- ☐ Středočeský kraj
- ☒ Ústecký kraj
- ☐ Zlínský kraj

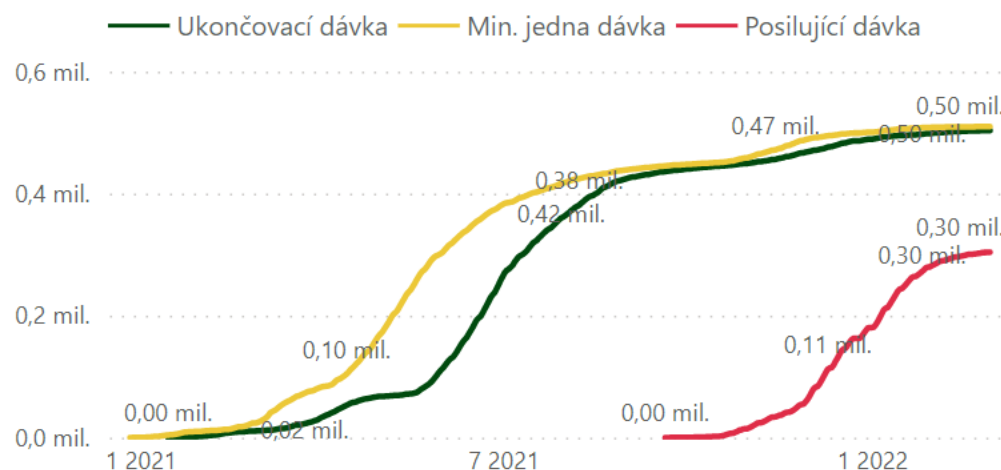
Očkované osoby: Ústecký kraj k 1. 3. 2022

Posilující dávka	303,965 osob	37,20% z populace	60,39% z ukončovacích dávek
Ukončovací dávka	503,318 osob	61,61%	
Minimálně jedna dávka	509,762 osob	62,55%	
Nedokončená očkování	8,511 osob	0,9%	

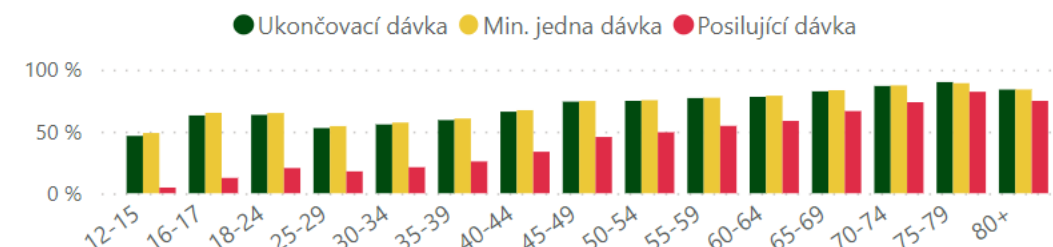
Podané dávky

482 485 1. dávka dvoudávkových	1 244 647 dávek celkem	27 277 jednodávkových vakcín
456 750 2. dávka dvoudávkových		303 965 posilující dávka

Počet očkovaných obyvatel v čase



% očkovaných obyvatel podle věku



% očkovanosti		7denní průběh		Detail očkovanosti		Závora		Výkonnost OČM	
Kraj	Vše	Typ vakcíny	Vše	Věkové rozpětí	Vše	Prioritní skupina	Vše		
		Podané dávky		Podané dávky v čase		Očkované osoby		Očkované osoby v čase	
Kraj		Ukončovací dávka	Minimálně jedna dávka	Nedokončená očkování	Posilující dávka	% obyvatel s ukončovací dávkou	% obyvatel s min. jednou dávkou	% obyvatel s nedokončeným očkováním	
Celkem		6 844 497	6 942 884	98 356	4 013 027	63,96%	64,88%	0,9%	
Středočeský kraj		915 400	915 762	11 774	544 772	65,48%	66,38%	0,9%	
Hlavní město Praha		857 248	915 011	19 840	512 779	64,21%	65,16%	1,0%	
Jihomoravský kraj		731 833	750 370	12 457	430 069	61,22%	62,08%	0,9%	
Moravskoslezský kraj		702 226	711 807	9 617	404 878	58,87%	59,62%	0,7%	
Ústecký kraj		503 318	509 762	8 511	303 965	61,61%	62,55%	0,9%	
Jihočeský kraj		410 619	414 084	5 588	254 582	63,81%	64,62%	0,8%	
Plzeňský kraj		369 036	375 695	4 689	217 874	62,44%	63,23%	0,8%	
Olomoucký kraj		368 035	370 841	4 656	214 342	58,37%	59,15%	0,8%	
Královéhradecký kraj		348 183	349 980	3 911	209 509	63,21%	63,95%	0,7%	
Zlínský kraj		346 828	350 062	4 031	199 151	59,79%	60,57%	0,8%	
Kraj Vysočina		336 974	335 482	3 435	204 619	66,22%	66,95%	0,7%	
Pardubický kraj		320 112	329 045	3 500	187 724	61,22%	62,05%	0,8%	
Liberecký kraj		268 929	271 481	3 607	159 699	60,78%	61,60%	0,8%	
neuvedeno		187 825	162 854		59 087				
Karlovarský kraj		177 931	180 648	2 740	109 977	60,66%	61,48%	0,8%	

Situace k datu Dnes

Věkové rozpětí Vše

Prioritní skupina Vše

Typ vakcíny Vše

Ústecký kraj k 1. 3. 2022

Poslední aktualizace dat registrace: 1.3.2022 (09:50)

Registrace a
rezervace osob

19

má pouze registraci

1 277

čeká na termín rezervace

8 673

má rezervovaný termín

463 859

je očkováno nebo zablokováno

Podané dávky

901 181

podaných dávek v OČM

168 176

podaných dávek u PL

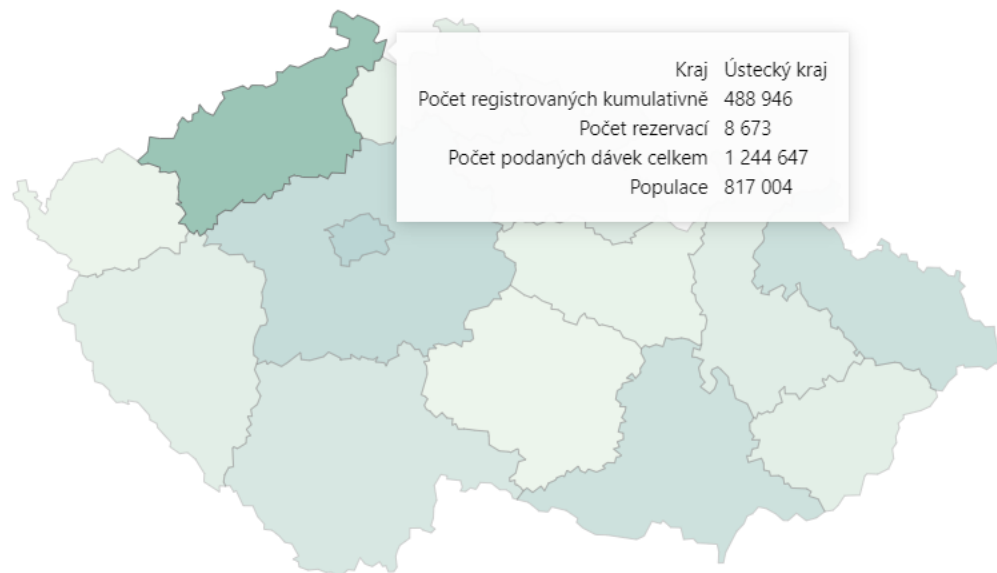
115 041

podaných dávek ostatní

1 244 647

podaných dávek celkem

Počet registrovaných po krajích celkem



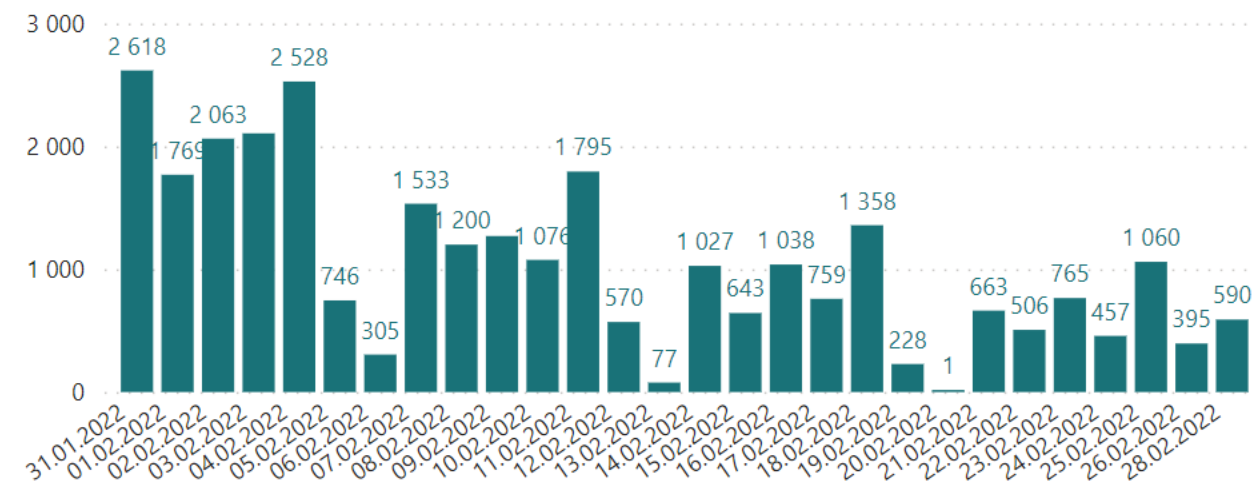
Registrace

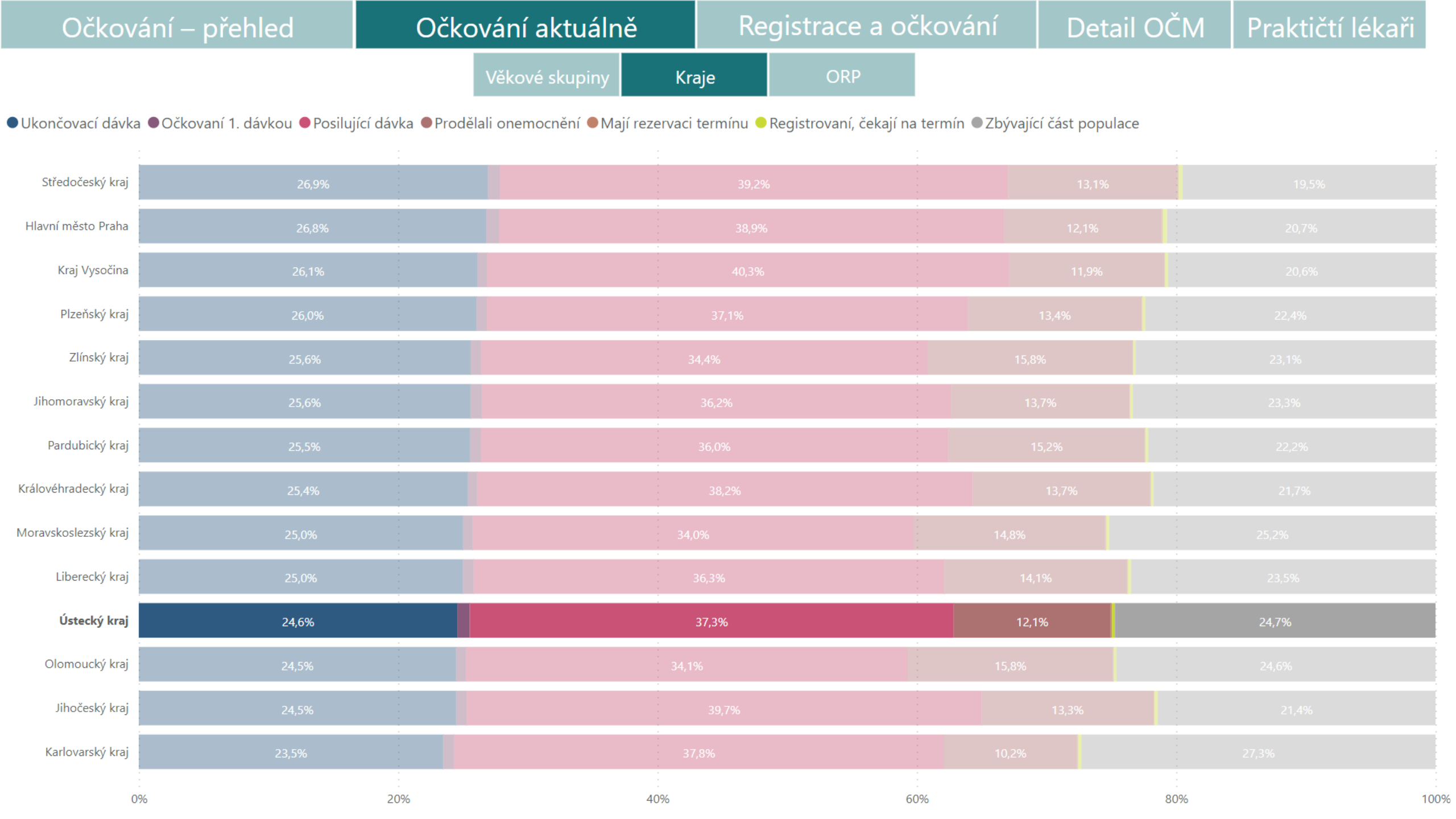
Očkování

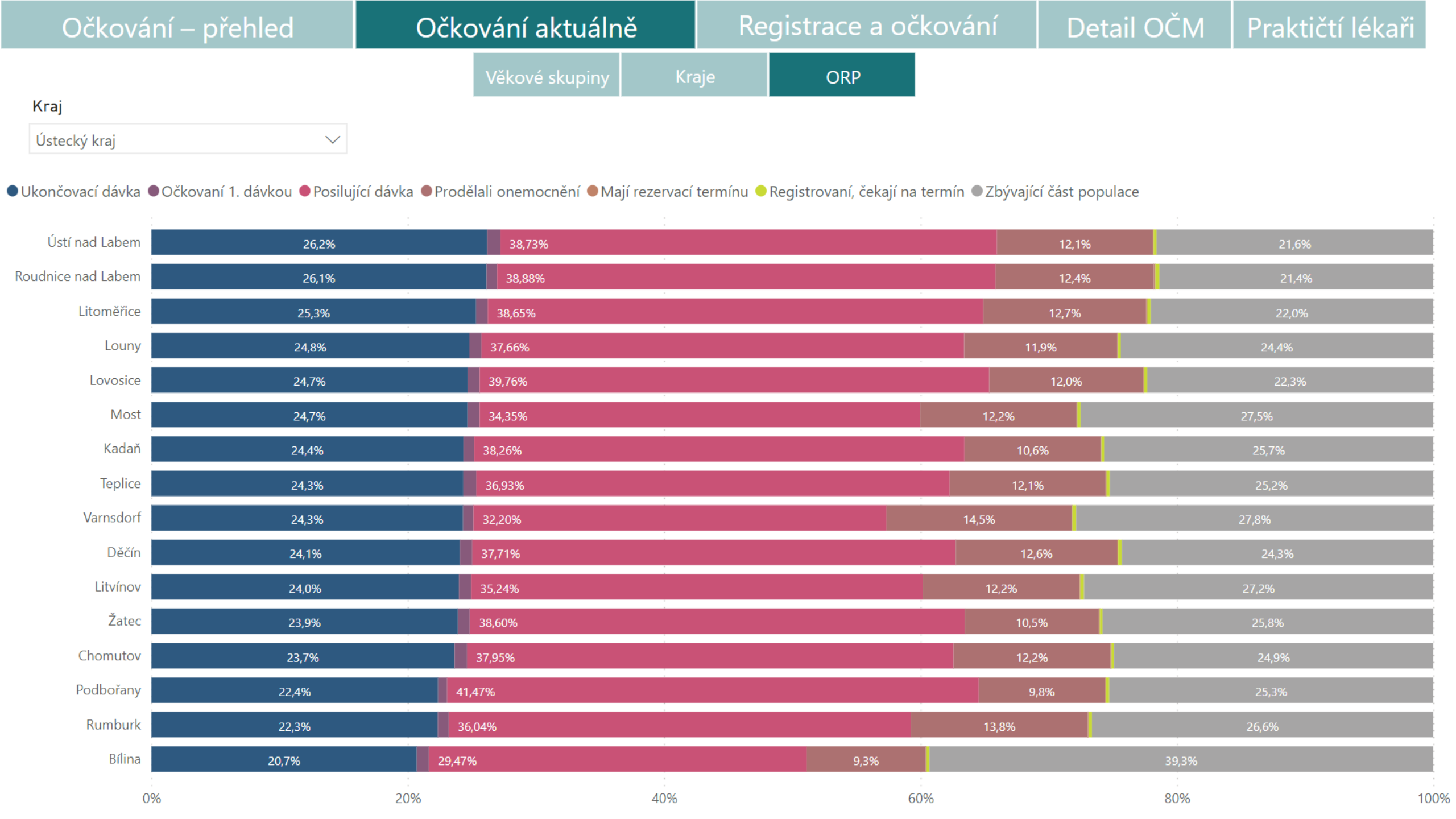
31.1.2022

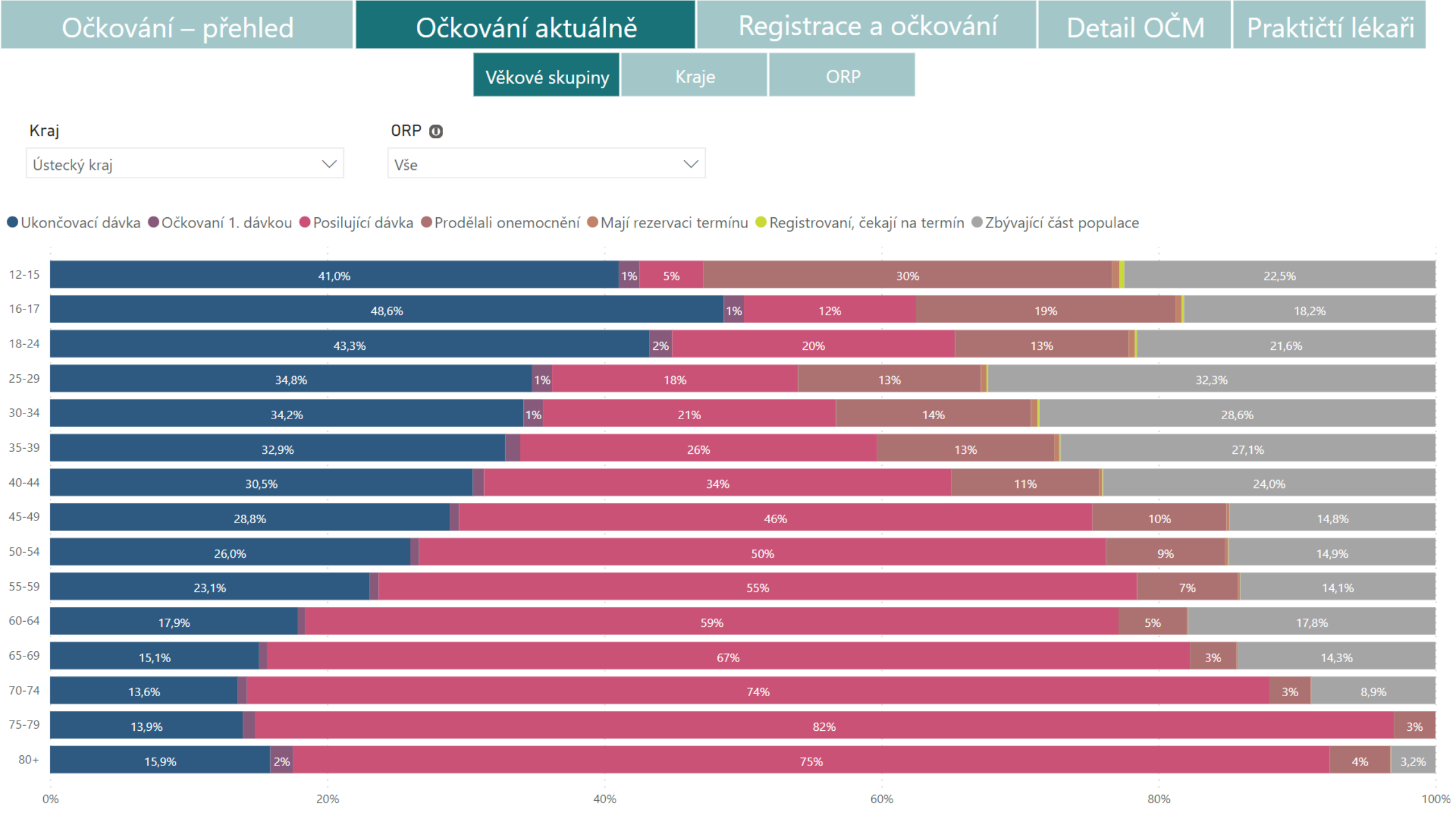
28.2.2022

Denní přírůstky počtu očkovaných 29,146









Pořadí dávky

Typ vakcíny

Počty očkování

Kraj

Věkové rozpětí

Zařízení

Typ zařízení

Absolutní



Procenta

Ústecký kraj

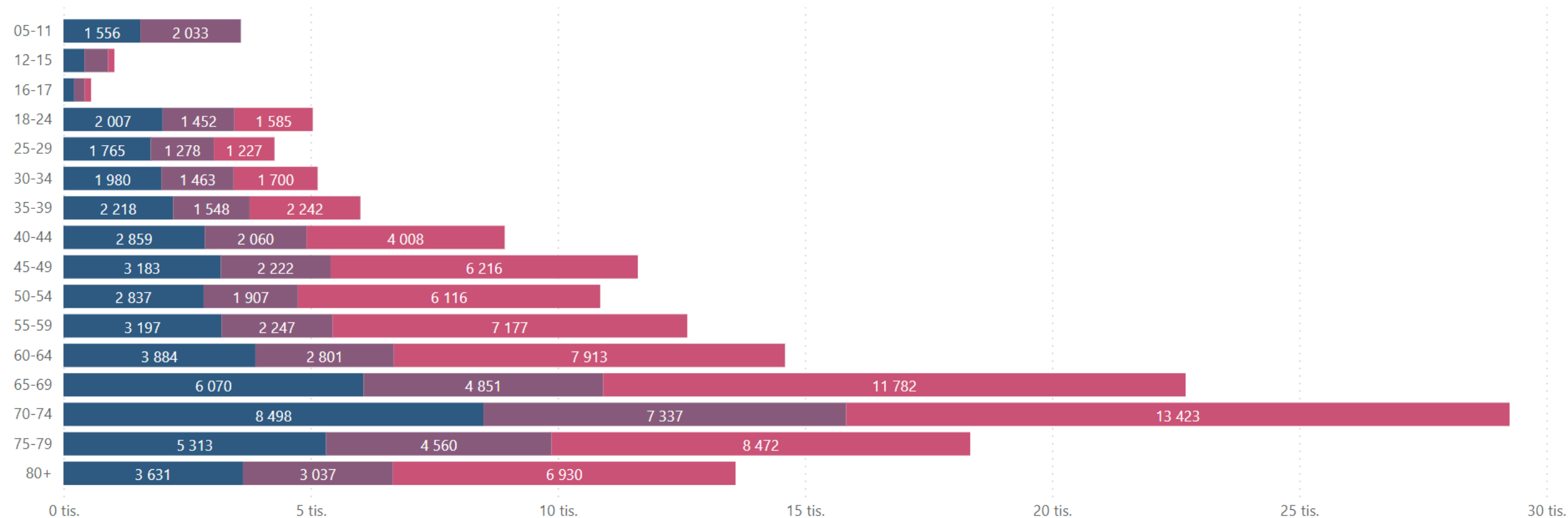
Vše

Vše

Vše



● Ukončovací dávka ● Očkování 1. dávkou ● Posilující dávka



kategorie 5-17 let

Očkování – přehled

Očkování aktuálně

Registrace a očkování

Detail OČM

Praktičtí lékaři

Situace k datu Dnes

Ústecký kraj k 1. 3. 2022

Poslední aktualizace dat registrace: 1.3.2022 (09:50)

Věkové rozpětí Více výběrů

Prioritní skupina Vše

Typ vakcíny Vše

Registrace a rezervace osob

Podané dávky

0

má pouze registraci

208

čeká na termín rezervace

1 007

má rezervovaný termín

30 328

je očkováno nebo zablokováno

51 578

podaných dávek v OČM

5 180

podaných dávek u PL

9 197

podaných dávek ostatní

66 428

podaných dávek celkem

Počet registrovaných po krajích celkem

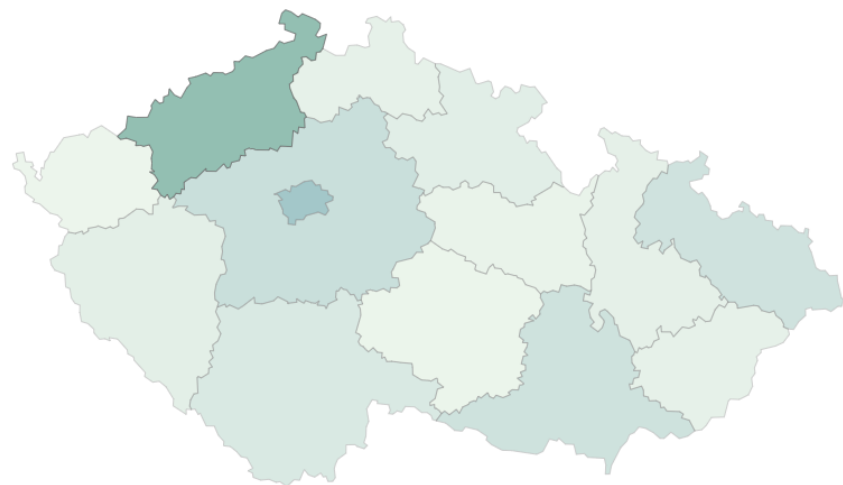
...

Registrace

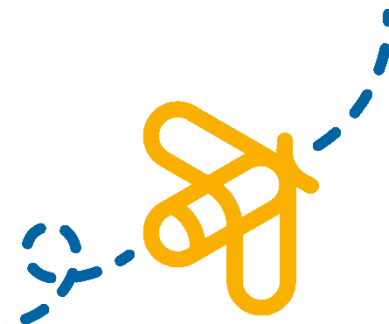
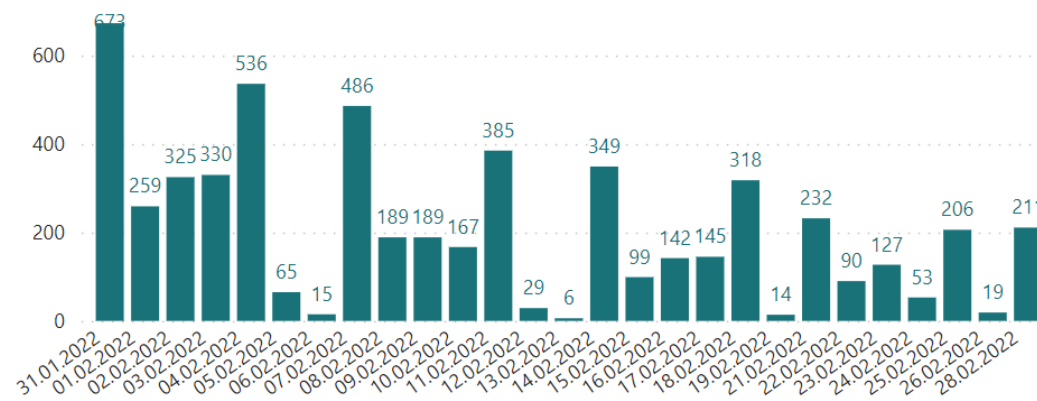
Očkování

31.1.2022

28.2.2022



Denní přírůstky počtu očkovaných 5,659



Situace k datu Dnes

Ústecký kraj k 1. 3. 2022

Poslední aktualizace dat registrace: 1.3.2022 (09:50)

Věkové rozpětí Více výběrů

Prioritní skupina Vše

Typ vakcíny Vše

Registrace a
rezervace osob

Podané dávky

0

má pouze registraci

208

čeká na termín rezervace

1 007

má rezervovaný termín

30 328

je očkováno nebo zablokováno

51 578

podaných dávek v OČM

5 180

podaných dávek u PL

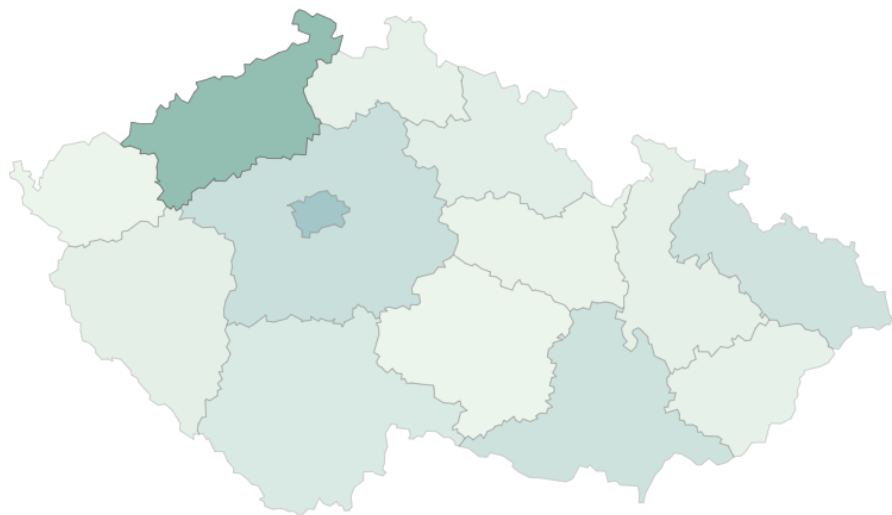
9 197

podaných dávek ostatní

66 428

podaných dávek celkem

Počet registrovaných po krajích celkem



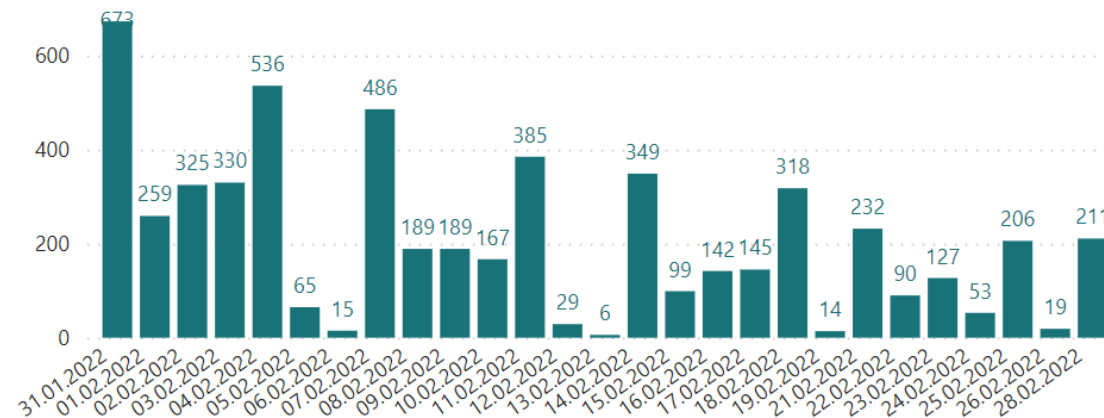
Registrace

Očkování

31.1.2022

28.2.2022

Denní přírůstky počtu očkovaných 5,659



Typ vakcíny

Vše

Věkové rozpětí

Více výběrů

Walk-in

Vše

Kraj OČM

- ☒ Vybrat vše
- ☐ Hlavní město Praha
- ☐ Jihočeský kraj
- ☐ Jihomoravský kraj
- ☐ Karlovarský kraj
- ☐ Kraj Vysočina
- ☐ Královéhradecký kraj
- ☐ Liberecký kraj
- ☐ Moravskoslezský kraj
- ☐ Olomoucký kraj
- ☐ Pardubický kraj
- ☐ Plzeňský kraj
- ☐ Středočeský kraj
- ☒ Ústecký kraj
- ☐ Zlínský kraj

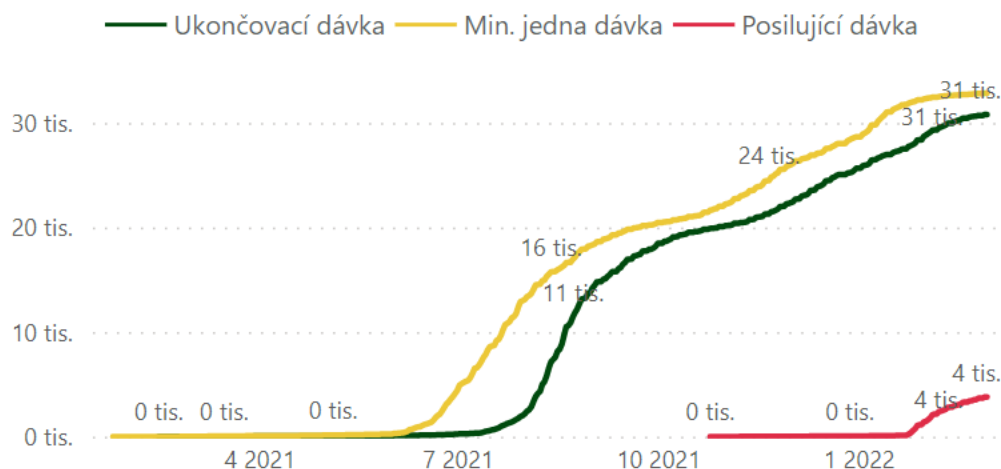
Očkované osoby: Ústecký kraj k 1. 3. 2022

Posilující dávka	3,788 osob	7,00% z populace	12,30% z ukončovacích dávek
Ukončovací dávka	30,790 osob	56,86%	
Minimálně jedna dávka	32,826 osob	60,62%	
Nedokončená očkování	2,020 osob	3,8%	

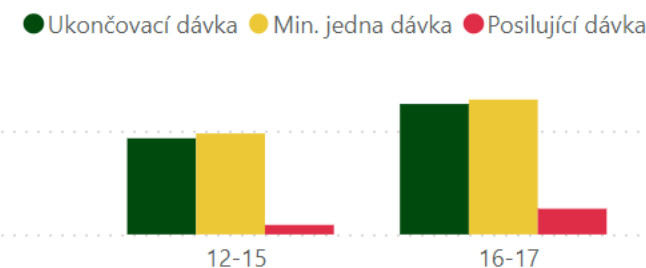
Podané dávky

32 820 1. dávka dvoudávkových	66 428 dávek celkem	6 jednodávkových vakcín
30 354 2. dávka dvoudávkových		3 788 posilující dávka

Počet očkovaných obyvatel v čase



% očkovaných obyvatel podle věku



7denní průběh očkování: Ústecký kraj k 1. 3. 2022

Poslední aktualizace dat - ISIN: 1.3.2022 (00:00)

Typ vakcíny

Vše

Věkové rozpětí

Více výběrů

Kraj a zařízení

☐ Vybrat vše☒ Hlavní město Praha☒ Jihočeský kraj☒ Jihomoravský kraj☒ Karlovarský kraj☒ Kraj Vysočina☒ Královéhradecký kraj☒ Liberecký kraj☒ Moravskoslezský kraj☒ Olomoucký kraj☒ Pardubický kraj☒ Plzeňský kraj☒ Středočeský kraj☒ Ústecký kraj☒ Zlínský kraj

66 428

podaných dávek celkem

706

dávek poslední týden

22. 2.–28. 2. 2022

950

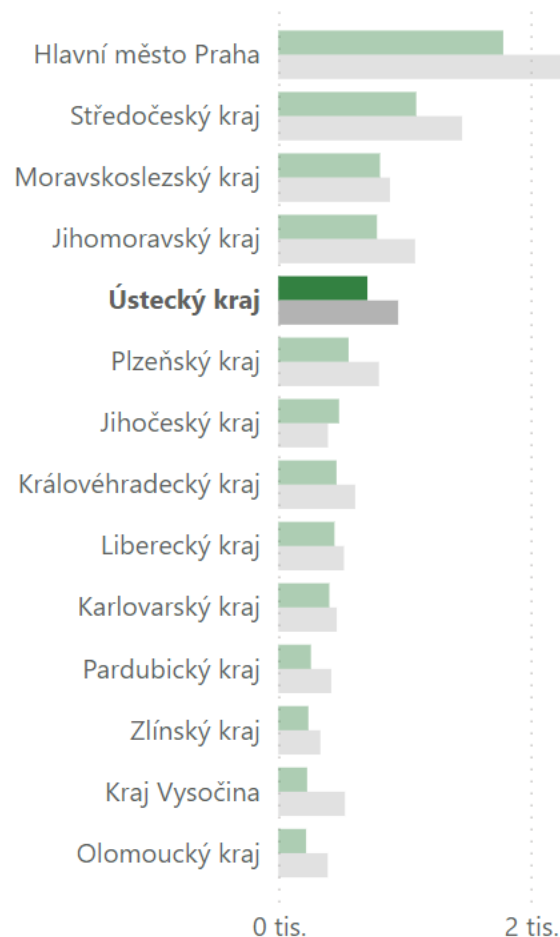
dávek předposl. týden

15. 2.–21. 2. 2022

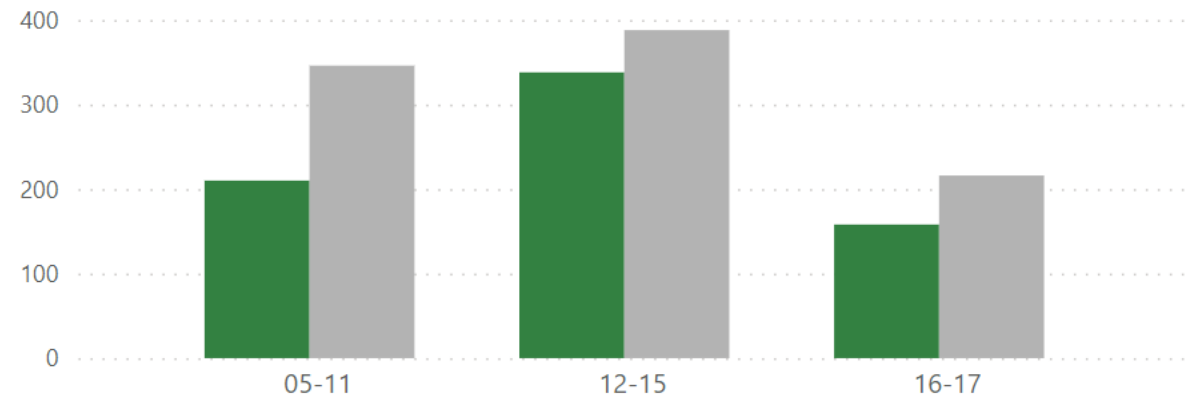
-25,7 %

změna od předch. 7 dnů

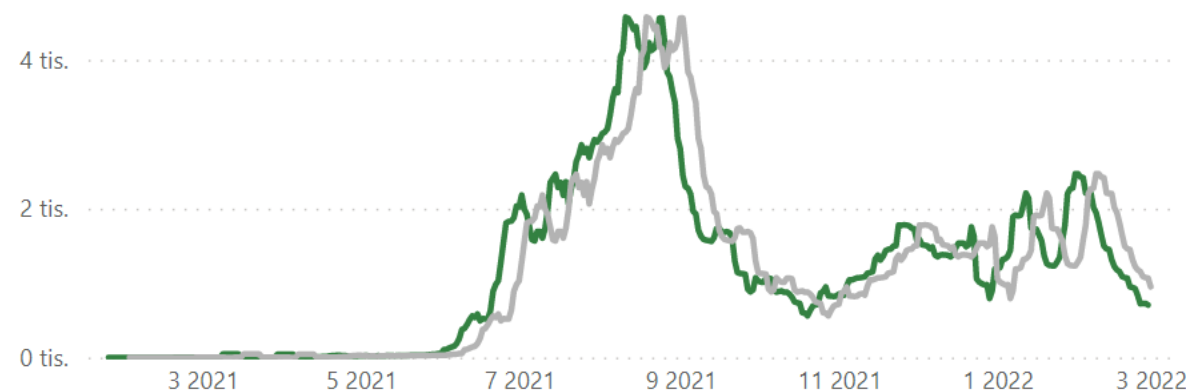
● Dávek poslední týden ● Dávek předposlední týden



● Dávek poslední týden ● Dávek předposlední týden



— Dávek poslední týden — Dávek předposlední týden



kategorie 18 - 64 let

Očkování – přehled

Očkování aktuálně

Registrace a očkování

Detail OČM

Praktičtí lékaři

Situace k datu Dnes

Ústecký kraj k 1. 3. 2022

Poslední aktualizace dat registrace: 1.3.2022 (09:50)

Věkové rozpětí Více výběrů

Prioritní skupina Vše

Typ vakcíny Vše

Registrace a
rezervace osob

Podané dávky

17

má pouze registraci

1 024

čeká na termín rezervace

6 830

má rezervovaný termín

316 184

je očkováno nebo zablokováno

602 487

podaných dávek v OČM

79 092

podaných dávek u PL

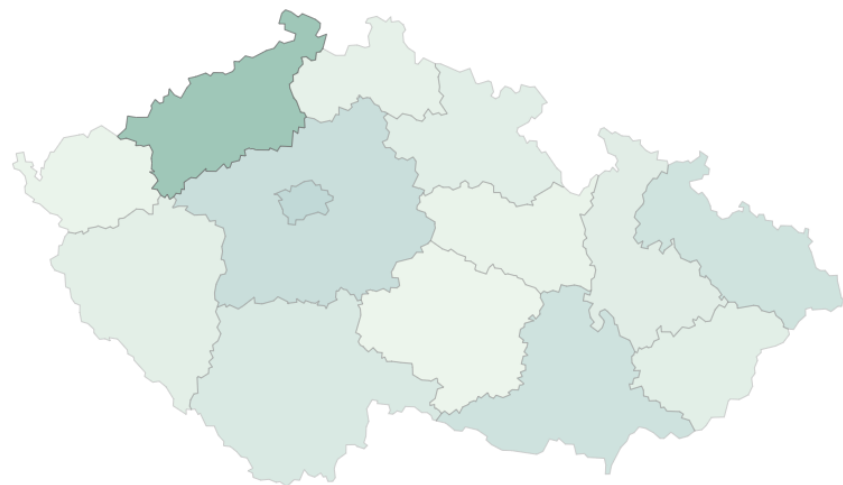
79 359

podaných dávek ostatní

793 839

podaných dávek celkem

Počet registrovaných po krajích celkem



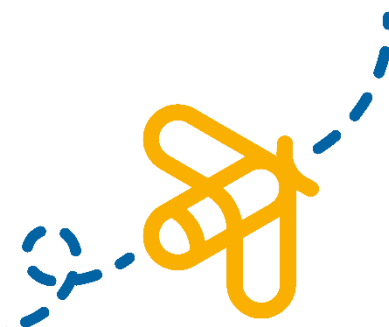
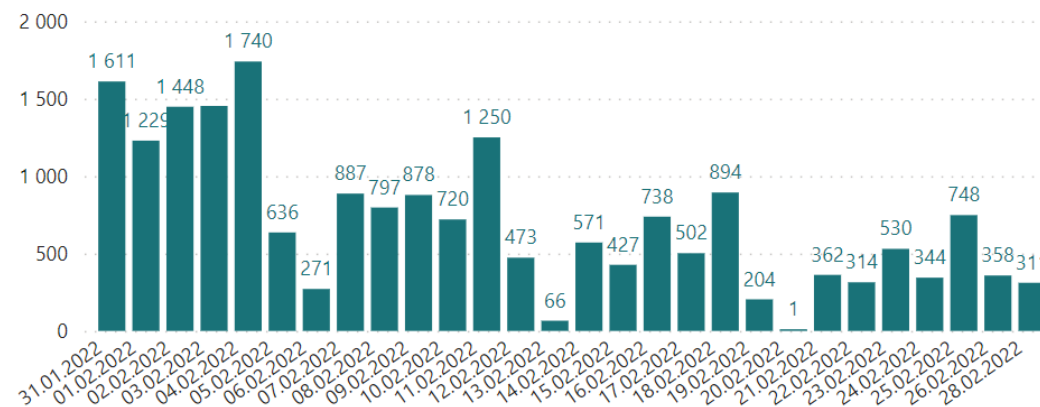
Registrace

Očkování

31.1.2022

28.2.2022

Denní přírůstky počtu očkovaných 19,763



Typ vakcíny

Vše

Věkové rozpětí

Více výběrů

Walk-in

Vše

Kraj OČM

- ☒ Vybrat vše
- ☐ Hlavní město Praha
- ☐ Jihočeský kraj
- ☐ Jihomoravský kraj
- ☐ Karlovarský kraj
- ☐ Kraj Vysočina
- ☐ Královéhradecký kraj
- ☐ Liberecký kraj
- ☐ Moravskoslezský kraj
- ☐ Olomoucký kraj
- ☐ Pardubický kraj
- ☐ Plzeňský kraj
- ☐ Středočeský kraj
- ☒ Ústecký kraj
- ☐ Zlínský kraj

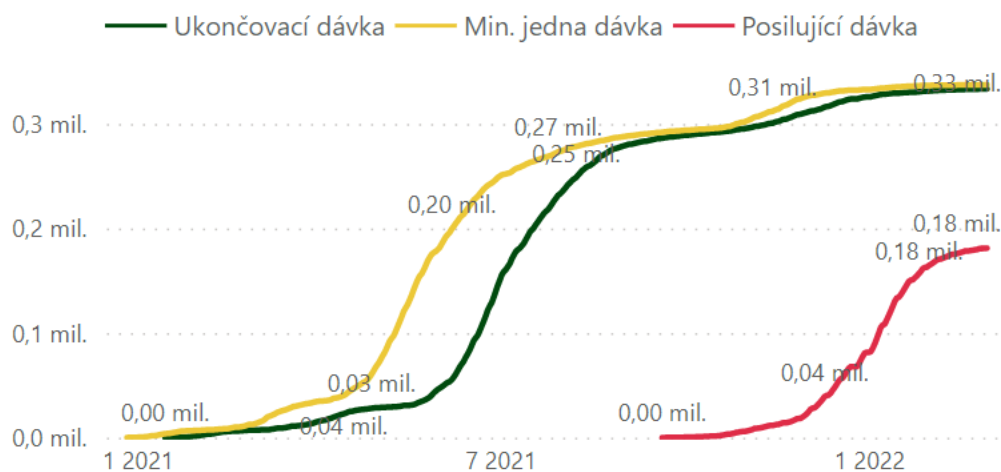
Očkované osoby: Ústecký kraj k 1. 3. 2022

Posilující dávka	181,167 osob	30,20% z populace	54,34% z ukončovacích dávek
Ukončovací dávka	333,370 osob	55,57%	
Minimálně jedna dávka	337,311 osob	56,43%	
Nedokončená očkování	5,552 osob	0,9%	

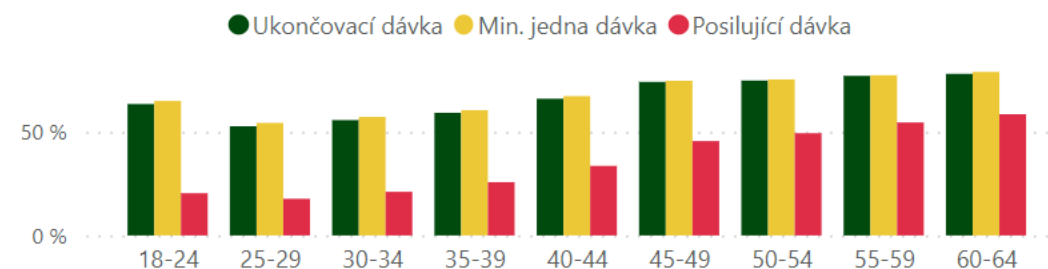
Podané dávky

315 890 1. dávka dvoudávkových	793 839 dávek celkem	21 421 jednodávkových vakcín
296 697 2. dávka dvoudávkových		181 167 posilující dávka

Počet očkovaných obyvatel v čase



% očkovaných obyvatel podle věku



7denní průběh očkování: Ústecký kraj k 1. 3. 2022

Poslední aktualizace dat - ISIN: 1.3.2022 (00:00)

Typ vakcíny

Vše

Věkové rozpětí

Více výběrů

Kraj a zařízení

Hledat

☐ Vybrat vše☒ Hlavní město Praha☒ Jihočeský kraj☒ Jihomoravský kraj☒ Karlovarský kraj☒ Kraj Vysočina☒ Královéhradecký kraj☒ Liberecký kraj☒ Moravskoslezský kraj☒ Olomoucký kraj☒ Pardubický kraj☒ Plzeňský kraj☒ Středočeský kraj☒ Ústecký kraj☒ Zlínský kraj

793 839

podaných dávek celkem

2 605

dávek poslední týden

22. 2.–28. 2. 2022

3 128

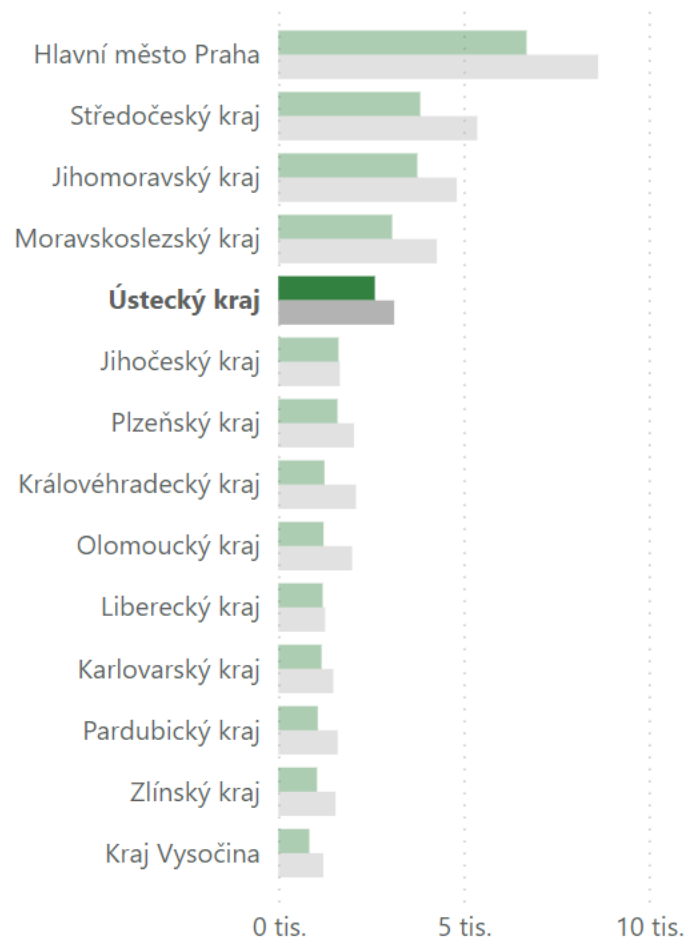
dávek předposl. týden

15. 2.–21. 2. 2022

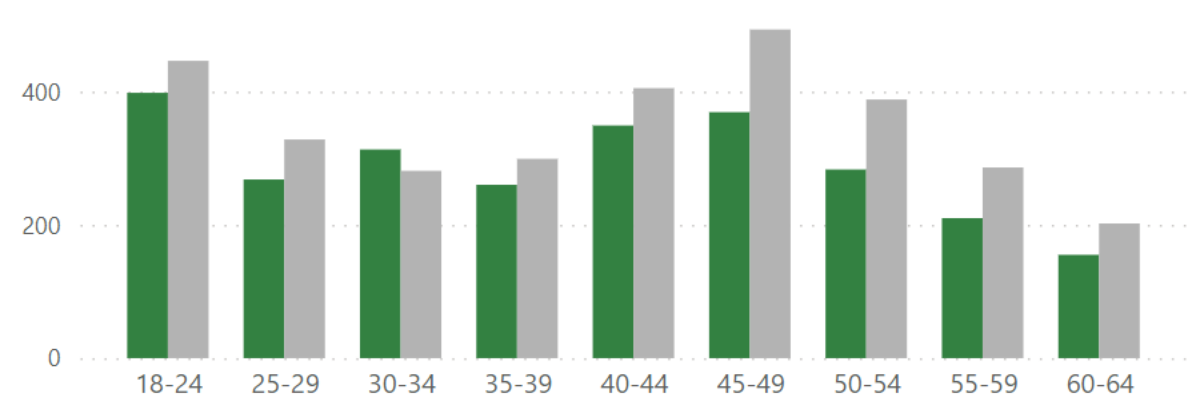
-16,7 %

změna od předch. 7 dnů

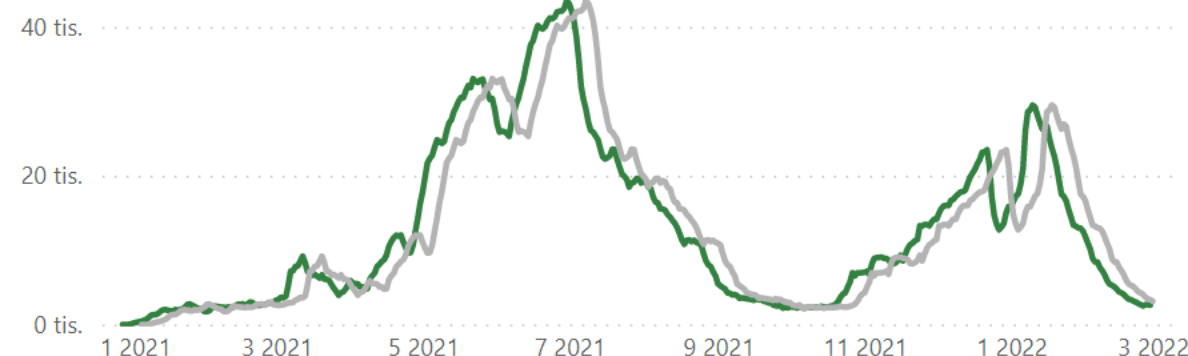
● Dávek poslední týden ● Dávek předposlední týden



● Dávek poslední týden ● Dávek předposlední týden



— Dávek poslední týden — Dávek předposlední týden



kategorie 65+ let

Očkování – přehled

Očkování aktuálně

Registrace a očkování

Detail OČM

Praktičtí lékaři

Situace k datu Dnes

Ústecký kraj k 1. 3. 2022

Poslední aktualizace dat registrace: 1.3.2022 (09:50)

Věkové rozpětí Více výběrů

Prioritní skupina Vše

Typ vakcíny Vše

Registrace a rezervace osob

Podané dávky

2

má pouze registraci

45

čeká na termín rezervace

836

má rezervovaný termín

117 347

je očkováno nebo zablokováno

247 116

podaných dávek v OČM

83 904

podaných dávek u PL

26 485

podaných dávek ostatní

384 380

podaných dávek celkem

Počet registrovaných po krajích celkem

...

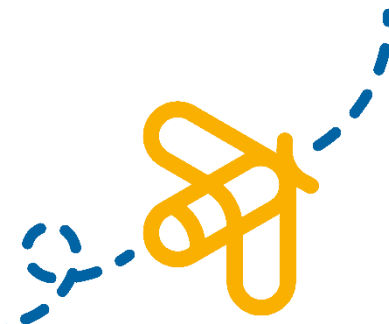
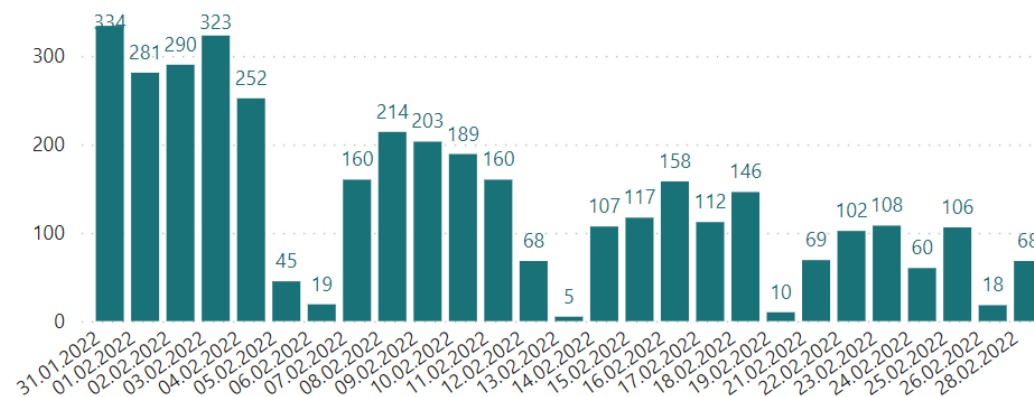
Registrace

Očkování

31.1.2022

28.2.2022

Denní přírůstky počtu očkovaných 3,724



Typ vakcíny

Vše

Věkové rozpětí

Více výběrů

Walk-in

Vše

Kraj OČM

- ☒ Vybrat vše
- ☐ Hlavní město Praha
- ☐ Jihočeský kraj
- ☐ Jihomoravský kraj
- ☐ Karlovarský kraj
- ☐ Kraj Vysočina
- ☐ Královéhradecký kraj
- ☐ Liberecký kraj
- ☐ Moravskoslezský kraj
- ☐ Olomoucký kraj
- ☐ Pardubický kraj
- ☐ Plzeňský kraj
- ☐ Středočeský kraj
- ☒ Ústecký kraj
- ☐ Zlínský kraj

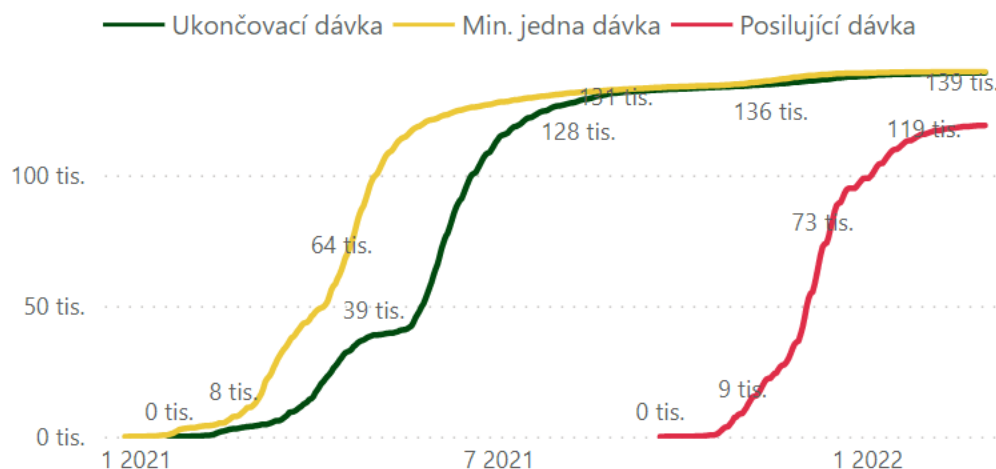
Očkované osoby: Ústecký kraj k 1. 3. 2022

Posilující dávka	119,010 osob	73,03% z populace	85,52% z ukončovacích dávek
Ukončovací dávka	139,158 osob	85,40%	
Minimálně jedna dávka	139,625 osob	85,70%	
Nedokončená očkování	939 osob	0,3%	

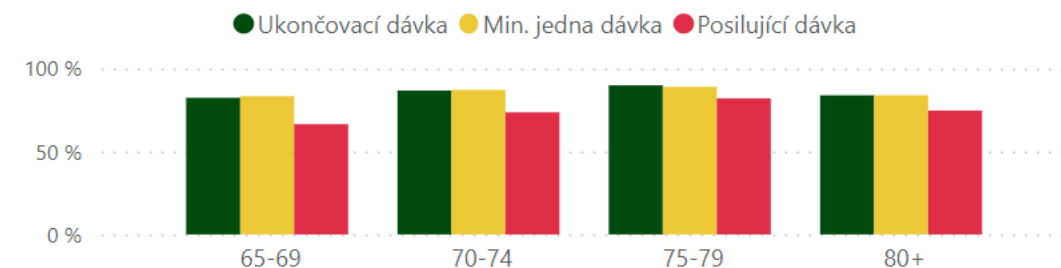
Podané dávky

133 775 1. dávka dvoudávkových	384 380 dávek celkem	5 850 jednodávkových vakcín
129 699 2. dávka dvoudávkových		119 010 posilující dávka

Počet očkovaných obyvatel v čase



% očkovaných obyvatel podle věku



% očkovanosti

7denní průběh

Detail očkovanosti

Závora

Výkonnost OČM

7denní průběh očkování: Ústecký kraj k 1. 3. 2022

Poslední aktualizace dat - ISIN: 1.3.2022 (00:00)

Typ vakcíny

Vše

Věkové rozpětí

Více výběrů

Kraj a zařízení

Hledat

☐ Vybrat vše

☒ Hlavní město Praha

☒ Jihočeský kraj

☒ Jihomoravský kraj

☒ Karlovarský kraj

☒ Kraj Vysočina

☒ Královéhradecký kraj

☒ Liberecký kraj

☒ Moravskoslezský kraj

☒ Olomoucký kraj

☒ Pardubický kraj

☒ Plzeňský kraj

☒ Středočeský kraj

☒ Ústecký kraj

☒ Zlínský kraj

384 380

podaných dávek celkem

462

dávek poslední týden

22. 2.–28. 2. 2022

612

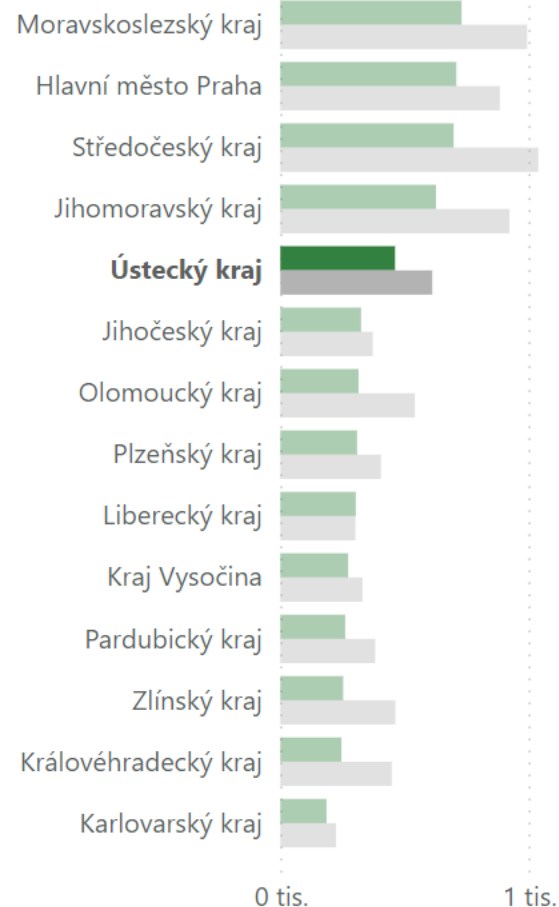
dávek předposl. týden

15. 2.–21. 2. 2022

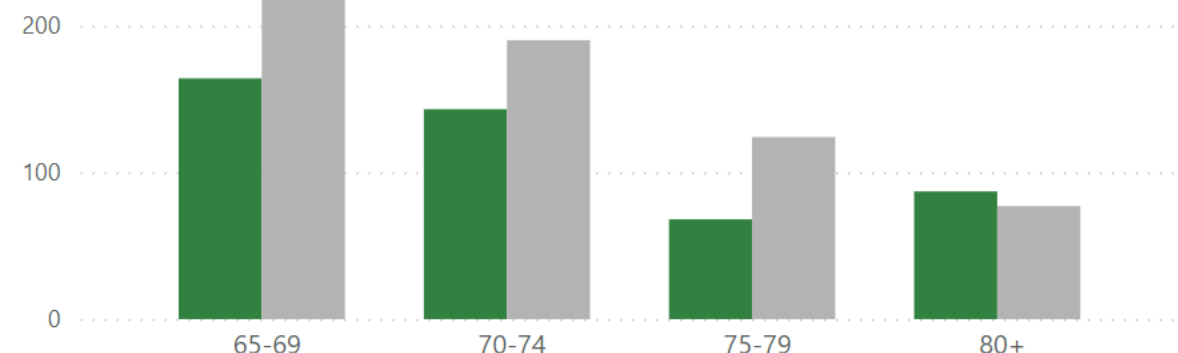
-24,5 %

změna od předch. 7 dnů

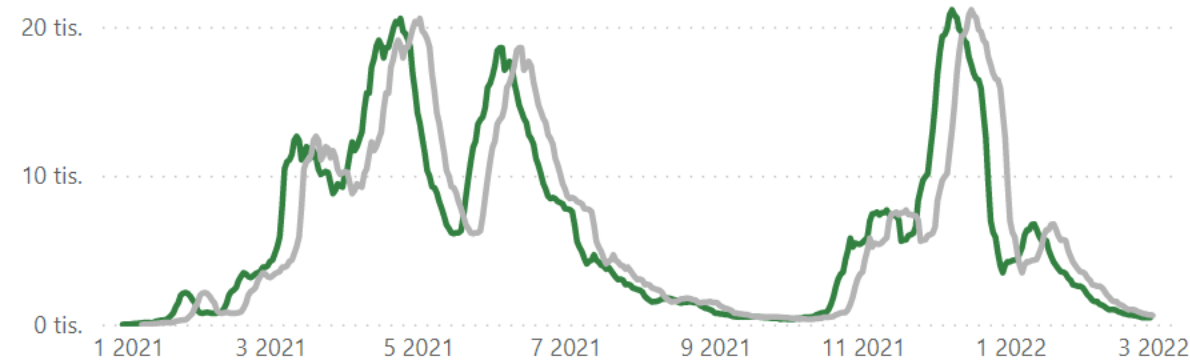
● Dávek poslední týden ● Dávek předposlední týden



● Dávek poslední týden ● Dávek předposlední týden



— Dávek poslední týden — Dávek předposlední týden



Rozbalením krajů lze filtrovat jednotlivá zařízení.

Pokud je zelená nad šedou, počet očkovaných v porovnání posledního týdne s předposledním narůstal.

Informovanost ...

- [COVID-19 a očkování: Ústecký kraj \(kr-ustecky.cz\)](#)
 - <https://www.kr-ustecky.cz/covid-19-a-ockovani/ds-100575/p1=275855>
- PORTABO - <https://portabo.cz/covid-19/>



S ohledem na lepší aktuálnost informací a náročnost zajištění funkčnosti stránek jsme se rozhodli využít možnost přebírat základní zpravodajství o COVID-19 přímo ze stránek Ministerstva zdravotnictví ČR a nahradit jím tak námi vytvářené grafy. Výjimku tvoří informace o obsazenosti lůžek, které v této podobě MZČR neposkytuje.

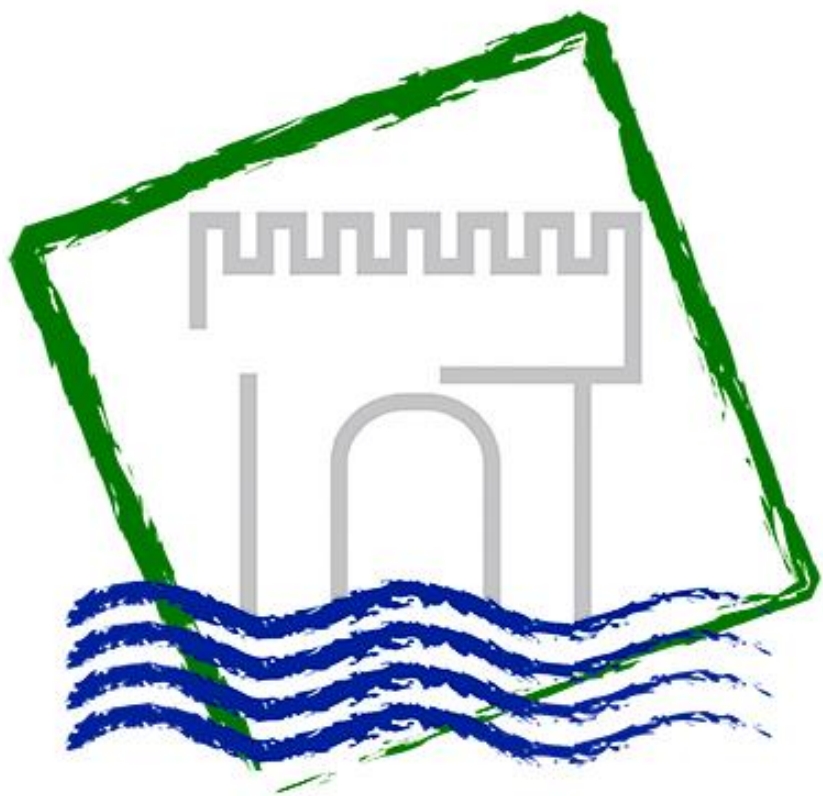
V případě, že vás zajímá také mapa očkovacích a odběrových míst v Ústeckém kraji, najdete ji [zde](#).



COVID-19: Ústecký kraj



MINISTERSTVO ZDRAVOTNICTVÍ
ČESKÉ REPUBLIKY



Ústecký kraj



CENTRÁLNÍ ŘÍDÍCÍ TÝM
COVID-19



ONEMOCNĚNÍ
AKTUÁLNĚ



MINISTERSTVO ZDRAVOTNICTVÍ
ČESKÉ REPUBLIKY



portabo

(zdroje dat)

kkoc@kr-ustecky.cz

