



Investiční stavební zakázky

Krajská zdravotní, a.s. – Nemocnice Děčín, o.z.



Zpracoval:
J. Vágner, vedoucí odboru investic a obnovy majetku



Modernizace a zateplení objektu „I“

V rámci této investiční zakázky proběhlo zateplení fasády budovy včetně rekonstrukce střechy. Dále došlo k výměně topných těles v objektu a bude provedena výměna výtahů.

- Celková cena díla: 25,3 mil. Kč vč. DPH
- Zhotovitel: Metall Quatro, s.r.o.
- Termín dokončení zateplení 20. 12. 2017





Původní stav pavilonu „I“



20.12.2017

Krajská zdravotní, a.s. • Sociální péče 3316/12A, 401 13 Ústí nad Labem • IČ: 254 88 627
společnost vedená Krajským soudem v Ústí nad Labem, oddíl B, vložka 1550



Průběh stavebních prací





Nový stav pavilonu „I“





Nový stav pavilonu „I“





Přístavba pro umístění MR vč. rekonstrukce

1.PP oddělení gastro a jídelna budova "I"

Jedná se o přístavbu ke stávajícímu pavilonu „I“ - interna, ve které bude umístěno nové pracoviště magnetické rezonance a interního příjmu. Součástí záměru je také reorganizace stávajícího gastroenterologického pracoviště v 1.PP pavilonu Interny.

Vybrán zpracovatel PD:

JIKA CZ

Termín pro zpravání PD:

do 14 týdnů od podpisu SoD

Předpokládaná cena realizace:

25 mil. Kč vč. DPH





Nový pavilon centrálních operačních sálů a Emergency

Probíhá zpracovávání projektové dokumentace k investičnímu záměru výstavby nového pavilonu Emergency včetně centrálních operačních sálů, centrální sterilizace a jednotek intenzivní péče.

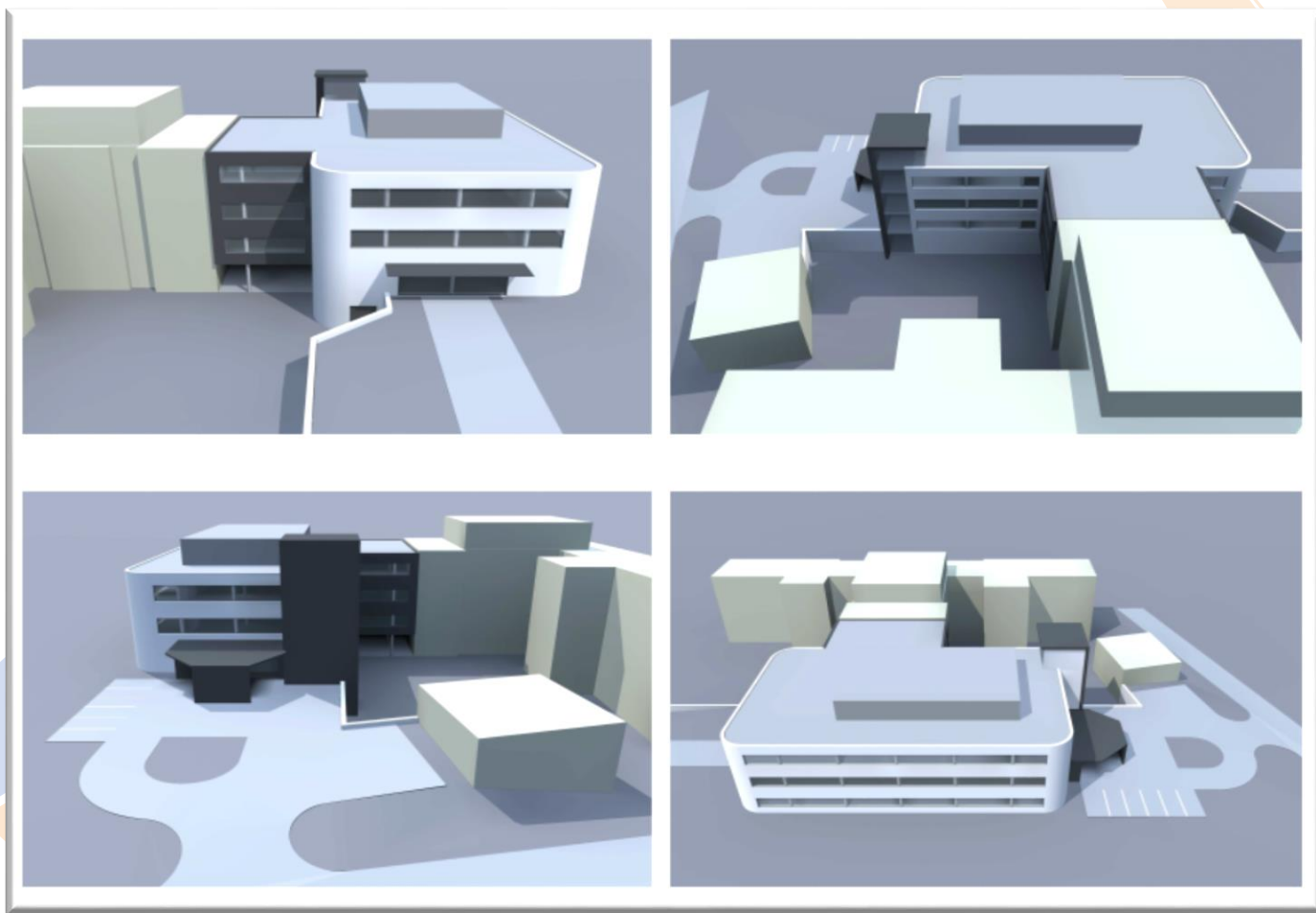
- Cena PD: 8 mil. Kč vč. DPH
- Zhotovitel PD: Atelier Penta, s.r.o.
- Termín pro zpracování PD vč. IČ: 3. 10. 2018
- Předpokládaná cena realizace: 381 mil. Kč



Popis jednotlivých podlaží nového pavilonu operačních sálů a Emergency

- 1.NP - Technické podlaží a šatnové zázemí personálu. Samostatný vstup pro personál.
- 2.NP - Vstup do objektu – urgentní příjem pacientů, nově vytvořený vjezd pro RZS z ulice Lužické. Urgentní příjem obsahuje expektační pokoj, 2 zákrokové sálky, 3 lůžka crash roomu. Součástí podlaží je i část RDG oddělení – pracoviště CT.
- 3.NP - Operační trakt a centrální sterilizace operační trakt je tvořen 4 operačními sály včetně pooperačního pokoje s 6 lůžky, centrální sterilizace s 3 sterilizátory. Podlaží je navázáno na lůžkové oddělení chirurgie.
- 4.NP - Podlaží, které obsahuje oddělení IP, je tvořeno 8 lůžky JIP, 6 lůžky ARO, dále je součástí gynekologicko-porodnické části pavilonu E i nová slehárenská část porodnice se 3 porodními pokoji, operačním sálem a dalším zázemím porodního oddělení.

Vizualizace – Nový pavilon operačních sálů a Emergency



Studie – půdorys 2.NP - Emergency





Studie – půdorys 4.NP – ARO, JIP a gynekologicko-porodnické oddělení



1



Rekonstrukce a rozšíření Nemocniční lékárny KZ

Byla zpracována studie k investičnímu záměru rozšíření prostoru nemocniční lékárny.

Dojde k rozšíření nemocniční lékárny a v návaznosti na to i k přemístění pokladen.

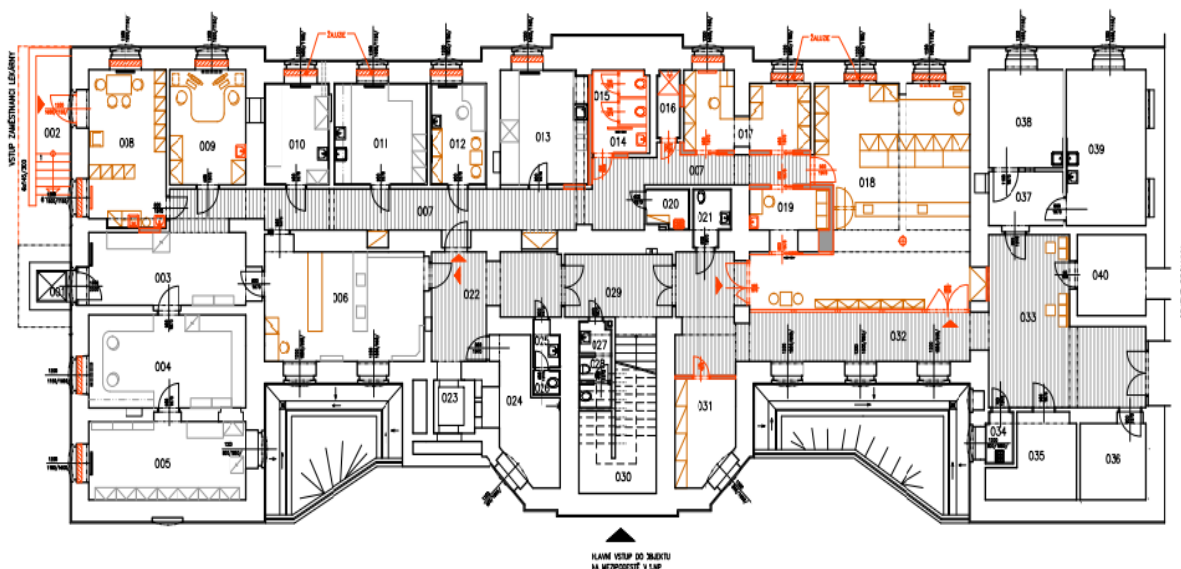
Na začátku r. 2018 proběhne poptávkové řízení na výběr projektanta k investičnímu záměru přemístění pokladen a zřízení centrálního příjmu pacientů. Následně dojde k vyhlášení veřejné zakázky na výběr projektanta k rozšíření prostoru lékárny.

Předpokládané náklady:

8 mil. Kč vč. DPH



Studie na úpravu lékárny – půdorys 1.PP



LEGENDA MÍSTNOSTÍ

MÍST.Č.	NÁZEV MÍSTNOSTI	PLOCHA m ²	PODLAHA	POZNÁMKA
001	ZÁCHVATOVNÁ	2,38	KERAMIKA	nové
002	ZÁCHVAT	2,38	KERAMIKA	nové
003	PŘÍJEM ZPRAV	20,28	KERAMIKA	nové
004	KOMPLET. ZÁHRADEK	2,67	PVC	nové
005	KULOVÝ-HEMODYALÝZA	10,87	PVC	nové
006	VÝEŠ. LÉK.-HEMODYALÝZA	20,87	PVC	nové
007	CHODBA	14,02	KERAMIKA	nové
008	DEK. MÍSTNOSTI-ŠATNA	18,16	PVC	nové
009	KANCELAR	14,06	PVC	nové
010	LAVAZNÍK (SPRAHA)	10,45	PVC ANTISE.	nové
011	LAVAZNÍK (DEK.)	10,45	PVC ANTISE.	nové
012	KANCELAR	8,88	KERAMIKA	nové
013	LAVAZNÍK	10,89	PVC	nové
014	PŘÍJEM WC ZMĚSTNOSTI	2,38	KERAMIKA	nové
015	WC ZMĚSTNOSTI	4,45	KERAMIKA	nové
016	SPRHA	2,46	KERAMIKA	nové
017	SPAL. LÉK.	13,85	PVC	nové
018	VÝEŠ. LÉK. - VÝEŠ. LÉK.	10,85	PVC	nové
019	ZDROJENÁ KAPKA	4,21	PVC	nové

LEGENDA MÍSTNOSTÍ

MÍST.Č.	NÁZEV MÍSTNOSTI	PLOCHA m ²	PODLAHA	POZNÁMKA
020	CHODBA KOKON	2,81	KERAMIKA	nové
021	WC TĚLENE POKOJNĚ	2,38	KERAMIKA	nové
022	CHODBA	14,06	KERAMIKA	nové
023	VÝEŠ.	1,84	PVC	nové
024	KOKONOVÁ VÝEŠ.	11,13	HEB	nové
025	PŘÍJEM WC	1,86	KERAMIKA	nové
026	WC PACIENTI ŽENY	1,86	KERAMIKA	nové
027	PŘÍJEM WC	1,86	KERAMIKA	nové
028	WC PACIENTI MUŽI	2,87	KERAMIKA	nové
029	CHODBA	10,77	KERAMIKA	nové
030	KLAM. SCHODKOVÉ	16,17	KERAMIKA	nové
031	SKLAD	9,47	PVC	nové
032	CHODBA	21,71	KERAMIKA	nové
033	CHODBA	22,14	KERAMIKA	nové
034	CHODBA KOKON	2,31	KERAMIKA	nové
035	KOKON	9,86	PVC	nové
036	HEB. KOKON	9,42	PVC	nové
037	CHODBA	4,71	PVC	nové
038	CHODBA	11,68	PVC	nové
039	CHODBA	9,29	PVC	nové
040	SKLAD	9,70	PVC	nové



ARCHATELIER, spol.s r.o., Ke Kopečku 3374/2, 40011 Ústí nad Labem IČO 473 11 296 archatelier@volny.cz TEL. 475 622 413		
AUTOR: ING.ARCH.KALIMONTEROVA PROJEKTOVATEL: ING.KALIMONTEROVA ERG: - DEKON INVESTOR: Krajská zdravotní, a.s., Sociální péče 3316/12A, 401 13 Ústí nad Labem	KRESLIL: R.BÁLEK KONTROLNÍK: ING.KALIMONTEROVA KRAJ: - OSTROV STUPEŇ: STUDIE	
STUDIE NA ÚPRAVU LÉKÁRNY KRAJSKÉ ZDRAVOTNÍ, a.s. - NEMOCNICE DĚČÍN, o.z. PŮDORYS 1.PP - NAVR VARIANTA C2		DATUM: 06/2015 STUPEŇ: STUDIE POČET FOM: 44 MĚRITKO: 1:100 ČÍS.VÝKRESU: 2



Výměna oken – Chirurgie, pavilon „E“

Předmětem této akce byla výměna původních dřevěných oken za nová plastová okna v provedení izolační trojskla.

- Celková cena díla: 2,2 mil. Kč vč. DPH
- Zhotovitel: Okno Styl group, s.r.o.
- Dílo bylo dokončeno ke dni: 4. 8. 2017





*Průběh výměny
oken na budově „E“*





Nová okna – budova „E“ Chirurgie





Rekonstrukce střechy objektu „B“ - kuchyň

Předmětem zakázky byla rekonstrukce střechy vč. zateplení na přístavbě stravovacího provozu – objektu „B“.

- Celková cena díla: 715 tis. Kč vč. DPH
- Zhotovitel: Karel Blecha
- Dílo bylo dokončeno ke dni: 1. 11. 2017





Rekonstrukce střechy na objektu stravovacího provozu





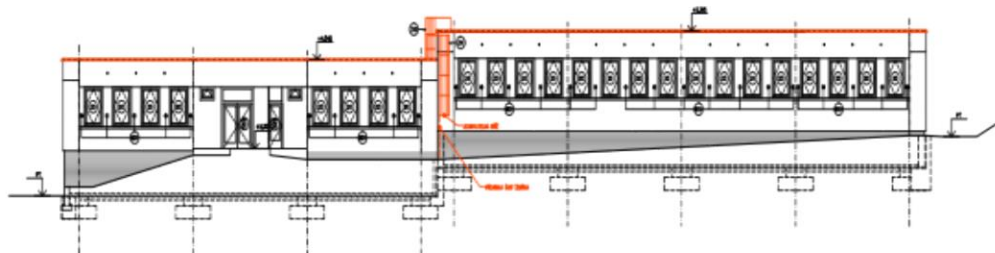
Zřízení centrální spisovny areál Bynov

Probíhá rekonstrukce stávajícího objektu centrální spisovny. Došlo k rekonstrukci střechy, vnitřních dispozičních úprav, ZTI, VZT, silnoproudá elektrotechnika, demolice přístřešku a montáž okenních mříží.

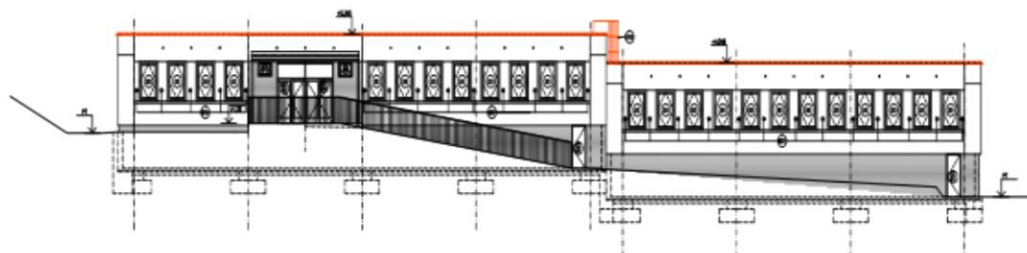
- Celková cena díla: 906 tis. Kč vč. DPH
- Zhotovitel: Karel Blecha
- Předpokládaný termín dokončení: 31. 12. 2017

Půdorys nového stavu archivu v areálu Bynov

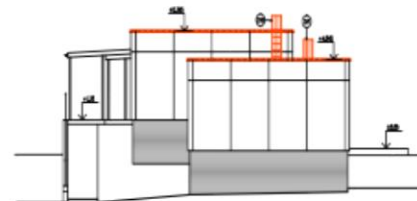
ZAMĚŘENÍ OBJEKTU ARCHIVU BYNOV - KRAJSKÁ ZDRAVOTNÍ, a.s. - NEMOCNICE DEČÍN a.z.



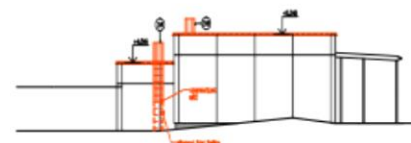
POHLED ZADNÍ - NOVÝ STAV 1:100



POHLED ČELNÍ - NOVÝ STAV 1:100



POHLED BOČNÍ - NOVÝ STAV 1:100



POHLED BOČNÍ - NOVÝ STAV 1:100

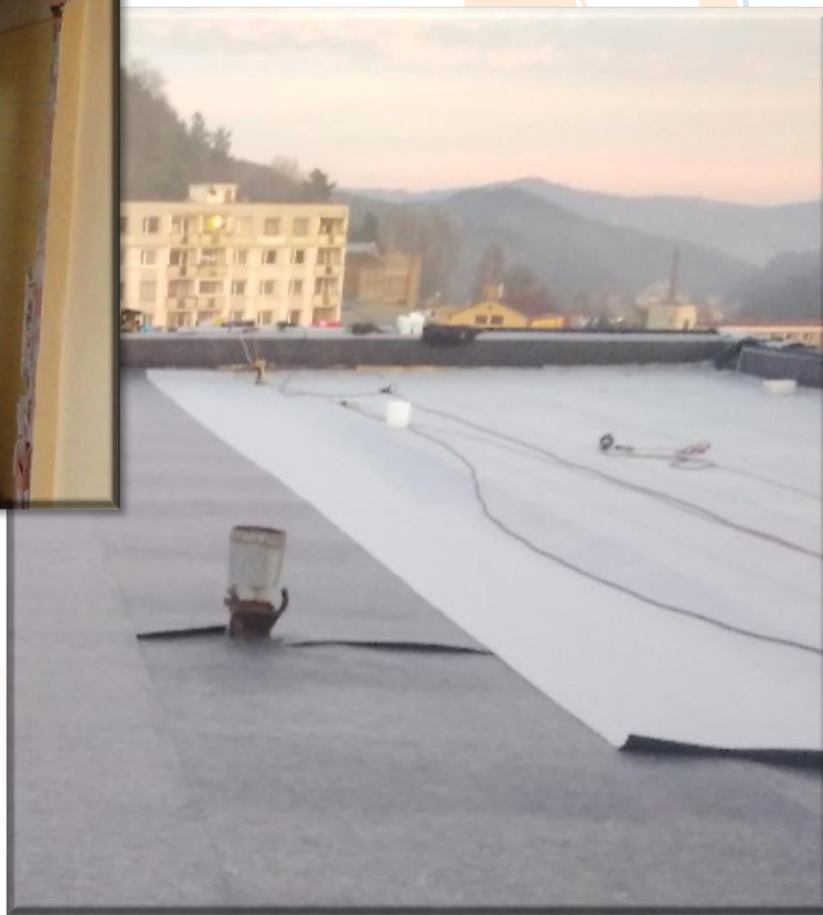
- LEGENDA INTERNALE**
- AREA PERMANENTE ESISTENTE
 - AREA PERMANENTE ESISTENTE MAI
 - AREA SPINALE PERMANENTE
 - AREA SPINALE MAI
 - AREA SPINALE PERMANENTE MAI
 - AREA PERMANENTE
 - AREA SPINALE PERMANENTE

ARCHITEKTÚRA, spol. s r. o., Gz Kopčeka 37/242, 40011 Ústí nad Labem
tel: 472 471 11 206 info@architektura-usti.cz 732 472 472

POSLEDNÍ PRÁCE	PROJEKT
REKONSTRUKCE A STAVBY PRÁNY BUDOVY ARCHIVU, KRAJSA ZRAVOTNÝCH a.s. - NEMOCNICE DEČNÝCH -BYNOK, st.p. 924	PROJEKT

POHLEDY - NOVÝ STAV

Průběh rekonstrukce centrální spisovny - areál Bynov



20.12.2017

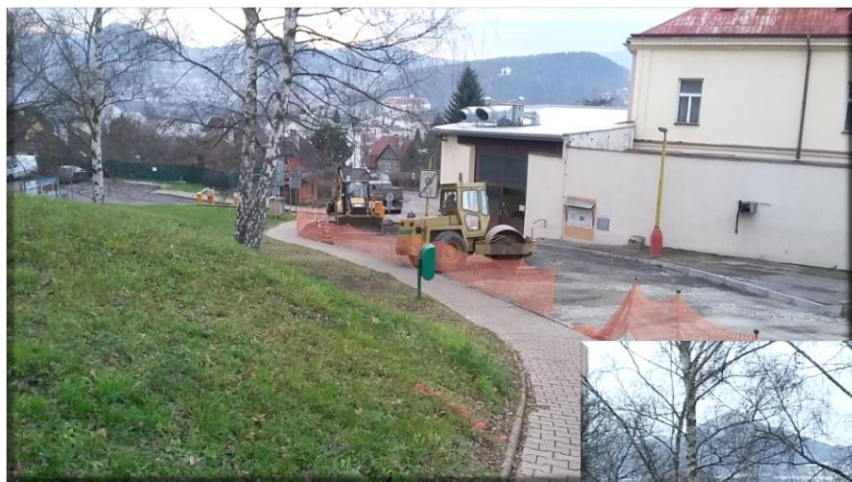


Rekonstrukce hlavní komunikace

Probíhá rekonstrukce komunikace k pavilonu K (komunikace u stravovacího provozu).

- Celková cena díla: 892 tis. Kč vč. DPH
- Zhotovitel: Zemní a dopravní stavby Hrdý Milan, s.r.o.
- Dokončeno dne: 12. 12. 2017





*Průběh rekonstrukce komunikace
v areálu nemocnice*





Zřízení nadstandardního pokoje na oddělení rehabilitace

Došlo ke stavebním úpravám v prostorách pavilonu „I“ za účelem zřízení nadstandardního pokoje Rehabilitačního oddělení vč. hygienického zařízení.

- Celková cena díla: 265 tis. Kč vč. DPH
- Zhotovitel: VENUS 2000, s.r.o.
- Dílo bylo dokončeno ke dni: 28. 4. 2017

*Zřízení hygienického zázemí
nadstandardního pokoje na oddělení
rehabilitace*





Modernizace kogenerační jednotky

Vzhledem k havárii pohonu kogenerační jednotky byla provedena modernizace zajišťující vyšší účinnost a spolehlivost. Zároveň modernizace kogenerační jednotky splnila současné emisní nároky.

- Celková cena díla: 1,17 mil. Kč vč. DPH
- Zhotovitel: Motorgas, s.r.o.
- Dílo bylo dokončeno ke dni: 31. 8. 2017



Oprava kotelny

Proběhla výměna dobíjecí nádrže vč. měření, regulace a regulačních ventilů v kotelně. Dále proběhla výměna a izolace parního potrubí vč. uzavíracích ventilů.

Datum dokončení díla: 11. 12. 2017. Nyní probíhá zkušební provoz, který potrvá do 29. 12. 2017.

- Celková cena díla: 2,5 mil. Kč vč. DPH
- Zhotovitel: ULIMEX, s.r.o.

Oprava kotelny – ventily





Oprava střechy po vichřici - budova ředitelství

V letošním roce proběhla oprava střechy na budově „J“ – budova ředitelství po vichřici. V rámci rekonstrukce došlo k výměně oken ve světlících.

- Celková cena díla: 460 tis. Kč vč. DPH
- Zhotovitel: Zbyšek Stružinský, s.r.o.
- Dílo bylo dokončeno ke dni: 30. 6. 2017



Výměna oken v budově „J“ – ředitelství

Společnost VENUS 2000, s.r.o., dodala a namontovala v budově „J“ nová okna – trojskla. Dále došlo k zateplení arkýřů.

- Celková cena díla: 227 tis. Kč vč. DPH
- Zhotovitel: VENUS 2000, s.r.o.
- Dílo bylo dokončeno ke dni: 26. 7. 2017



*Budova ředitelství po
rekonstrukci*





Děkuji za pozornost

