



# **Investiční stavební zakázky**

## **Krajská zdravotní, a. s. – Masarykova nemocnice v Ústí nad Labem, o. z.**



Zpracoval:  
Jan Vágner,  
vedoucí odboru investic a obnovy majetku



# Dokončené investiční zakázky 2017 - 2018





## Revitalizace pavilonu „D“

Investičním záměrem této akce byla revitalizace pavilonu „D“ v Krajské zdravotní, a. s. – Masarykově nemocnici v Ústí nad Labem, o. z. V rámci této revitalizace byla provedena jednopodlažní nástavba ve výšce 5.NP. Nástavba byla technicky provedena jako lehká ocelová konstrukce. Obvodové stěny byly realizovány formou sendvičové konstrukce (opláštění profily s tepelnou izolací, dodatečné vnější zateplení do roštu a provětrávaná fasáda s hliníkovými kazetami). Na nástavbě byla instalována okna z hliníkových profilů včetně elektricky ovládaných venkovních žaluzií. Interiérové stěny jsou pak realizovány ze sádrovláknitých konstrukcí (lehké příčky, opláštění na kovové konstrukci s tepelnou a zvukovou izolací). V nově vzniklém podlaží jsou umístěny pracovny, šatny sester a lékařů, hygienické zázemí, denní místnosti pro personál, skladové a archivační prostory a zasedací místnost vše o celkové ploše více než 570 m<sup>2</sup>. Součástí nástavby bylo i prodloužení stávající výtahové šachty včetně instalace nového výtahu. Dále byla provedena výměna dosud nevyměněných oken za nová plastová, kdy jsou nyní v celém pavilonu D již moderní plastová okna. Součástí revitalizace pak bylo také provedení zateplení obvodového pláště objektu včetně provedení nové střešní krytiny. Zateplení svislých obvodových konstrukcí (fasády) bylo provedeno fasádním kontaktním zateplením z kamenné vlny tl. 160 mm a zateplení stávající dvouplášťové střechy bylo provedeno pomocí foukané tepelné izolace tl. 250 mm. Nová je pak i střešní krytina, kde je nyní nový hydroizolační plášť z PVC folie tl. 1,5 mm.

2007-2017

„Investice byla podpořena Ústeckým krajem“



## Průběh rekonstrukce fasády



Dodavatel: Metall Quatro, s.r.o.

Celková cena díla: **53 967 977,03 Kč vč. DPH**

Termín dokončení: 1. 10. 2018



## *Střecha pavilonu „D“ v části „D3“ – před zahájením nástavby*





*Průběh stavebních prací v interiéru nástavby  
pavilonu „D“ v části „D3“*



2007-2017

**„Investice byla podpořena Ústeckým krajem“**

14.12.2018

Krajská zdravotní, a.s. • Sociální péče 3316/12A, 401 13 Ústí nad Labem • IČ: 254 88 627  
společnost vedená Krajským soudem v Ústí nad Labem, oddíl B, vložka 1550



## Vizualizace rekonstrukce budovy „D“



**„Investice byla podpořena Ústeckým krajem“**

14.12.2018

Krajská zdravotní, a.s. • Sociální péče 3316/12A, 401 13 Ústí nad Labem • IČ: 254 88 627  
společnost vedená Krajským soudem v Ústí nad Labem, oddíl B, vložka 1550



## *Pohled na budovu po revitalizaci*



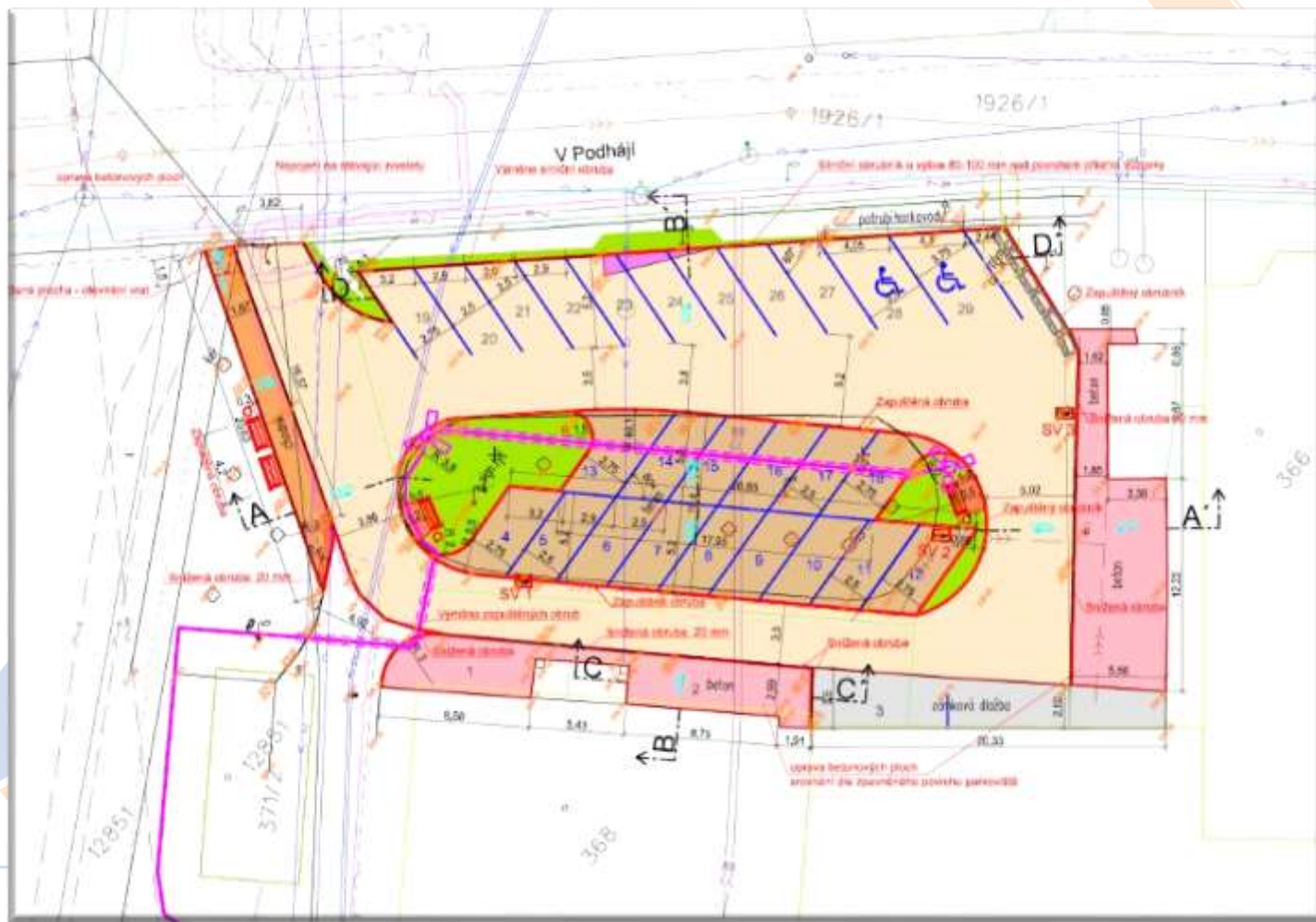


## Parkoviště KOC V Podhájí

Investičním záměrem bylo zřízení a úprava parkoviště v areálu Centra komplexní onkologické péče V Podhájí v Krajské zdravotní, a. s. – Masarykovy nemocnice v Ústí nad Labem, o. z. Rozšíření stávajícího parkoviště bylo provedeno z důvodů navýšení parkovacích míst pro zaměstnance a pacienty a celkové kultivaci venkovního prostředí areálu. Parkoviště je rozšířeno o 15 nových parkovacích míst. Celkem bude k dispozici 29 parkovacích míst.

- Zhotovitel: HERKUL, s.r.o.
- Celková cena: **2 323 543,52 Kč vč. DPH**
- Předpokládaný termín dokončení: 11. 10. 2018

## Situační výkres navržené rekonstrukce a rozšíření parkoviště a areálu V Podhájí



*Průběh stavebních prací na parkovišti v areálu Centra komplexní onkologické péče V Podhájí*







*Pohled na dokončenou rekonstrukci  
parkoviště v areálu Centra KOC  
V Podhájí*





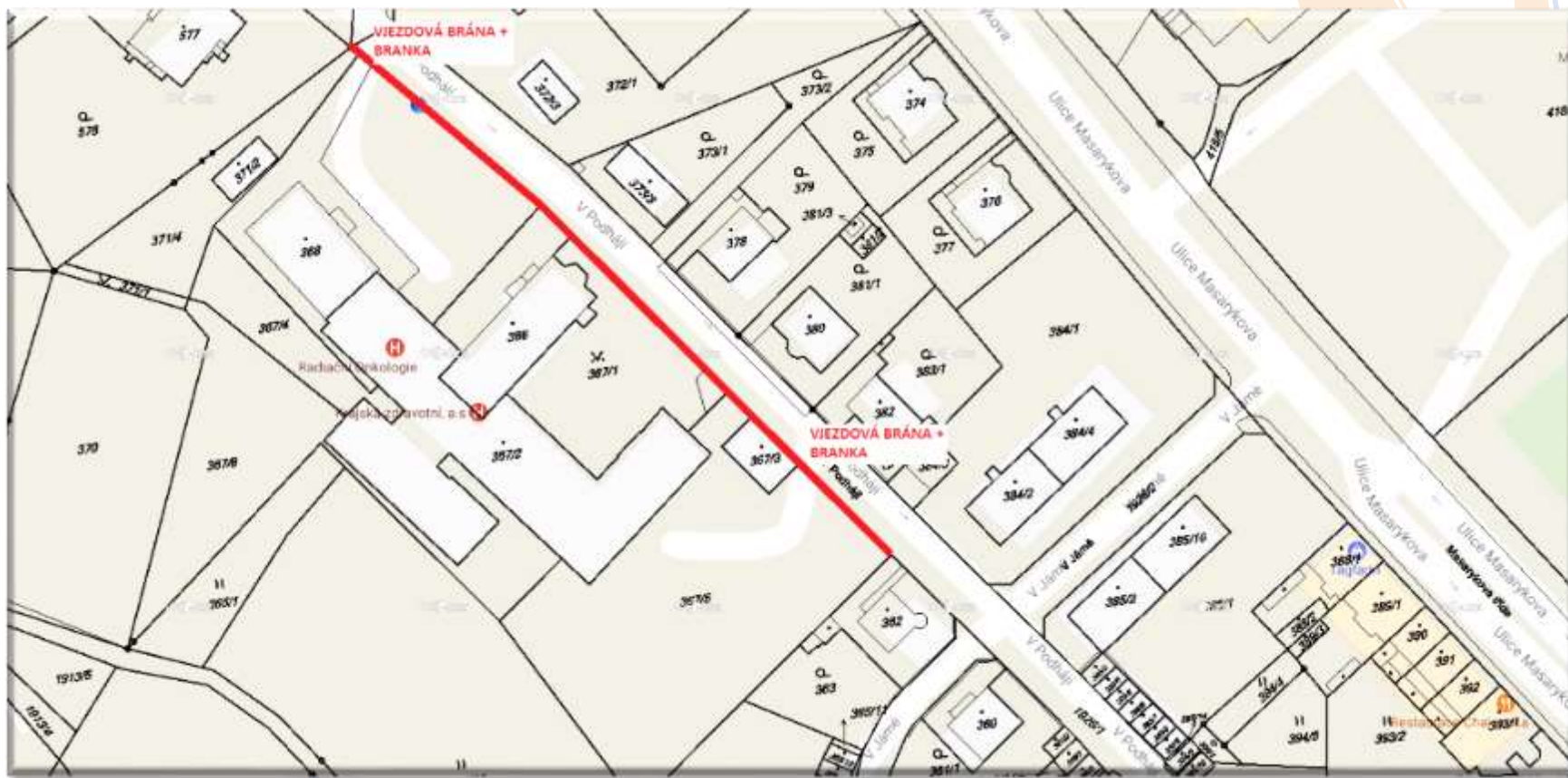
## Oplocení areálu KOC V Podhájí

Investičním záměrem byla rekonstrukce uliční části oplocení areálu Centra komplexní onkologické péče V Podhájí v Krajské zdravotní, a. s. – Masarykově nemocnici v Ústí nad Labem, o. z.

Zhotovitel: firma Radek Soukup  
Celková cena: **1 325 694 Kč** vč. DPH  
Termín dokončení: 17. 6. 2018



## Vyznačení rekonstruovaného oplocení v areálu KOC v Podhájí





## *Původní stav oplocení (i objektu – fasády) areálu KOC V Podhájí*



2007-2017





## Nový stav oplocení





## Revitalizace areálu KOC V Podhájí

**Proběhla revitalizace areálu Centra komplexní onkologické péče V Podhájí v Krajské zdravotní, a. s. – Masarykově nemocnici v Ústí nad Labem, o.z.**

Součástí revitalizace bylo zateplení obálky budovy včetně rekonstrukce a zateplení střechy. Dále byla provedena revitalizace pláště dvou přilehlých objektů kde je umístěn dieselaagregát a vymírací jímka v areálu Centra komplexní onkologické péče V Podhájí.

Zhotovitel revitalizace:	Metall Quatro, s.r.o.
Celková cena:	<b>16 390 023 Kč</b> vč. DPH
Termín dokončení:	24. 11. 2017



**„Investice byla podpořena Ústeckým krajem“**



## Průběh stavebních prací v areálu KOC V Podhájí



„Investice byla podpořena Ústeckým krajem“

14.12.2018

Krajská zdravotní, a.s. • Sociální péče 3316/12A, 401 13 Ústí nad Labem • IČ: 254 88 627  
společnost vedená Krajským soudem v Ústí nad Labem, oddíl B, vložka 1550



*Nově zateplená obálka budovy  
v areálu KOC V Podhájí*







Stav areálu **před** rekonstrukcí



Stav areálu **po** rekonstrukci





## Zřízení Nemocniční lékárny KZ v areálu KOC V Podhájí

**V rámci revitalizace areálu Centra komplexní onkologické péče V Podhájí byla zřízena nová Nemocniční lékárna KZ. Předmětem byly stavební práce a dodávka interiéru lékárny.**

Zhotovitel revitalizace: Metall Quatro, s.r.o.  
Celková cena: **3 399 821,14 Kč vč. DPH**  
Dodavatel interiéru: VINT, s.r.o.  
Celková cena: **953 592,53 Kč vč. DPH**



Nemocniční lékárna 



*Pohledy na dokončenou  
Nemocniční lékárnu KZ  
v areálu KOC V Podhájí*

**Nemocniční lékárna** 

## Onkologický stacionář KOC V Podhájí

Předmětem investiční akce byla rekonstrukce 2. NP Onkologického oddělení Krajské zdravotní, a. s. – Masarykovy nemocnice v Ústí nad Labem, o. z. V rámci stavebních prací byly provedeny nové úpravy povrchů, podhledů, výměna dveří, podlahových krytin apod.

Zhotovitel: HERKUL, s.r.o.  
Celková cena: **7 259 107,14 Kč** vč. DPH  
Termín dokončení: 19. 6. 2017



„Investice byla podpořena Ústeckým krajem“



*Dokončená rekonstrukce  
(prezentace prostor)*



*Průběh rekonstrukce*



**„Investice byla podpořena Ústeckým krajem“**



## Výměna oken v budově „R“

Předmětem je výměna stávajících oken v havarijním stavu za nová hliníková v provedení trojskla budovy „R“ Krajské zdravotní, a. s. – Masarykovy nemocnice v Ústí nad Labem, o. z., s účelem dodržování hygienických norem na pracovišti.

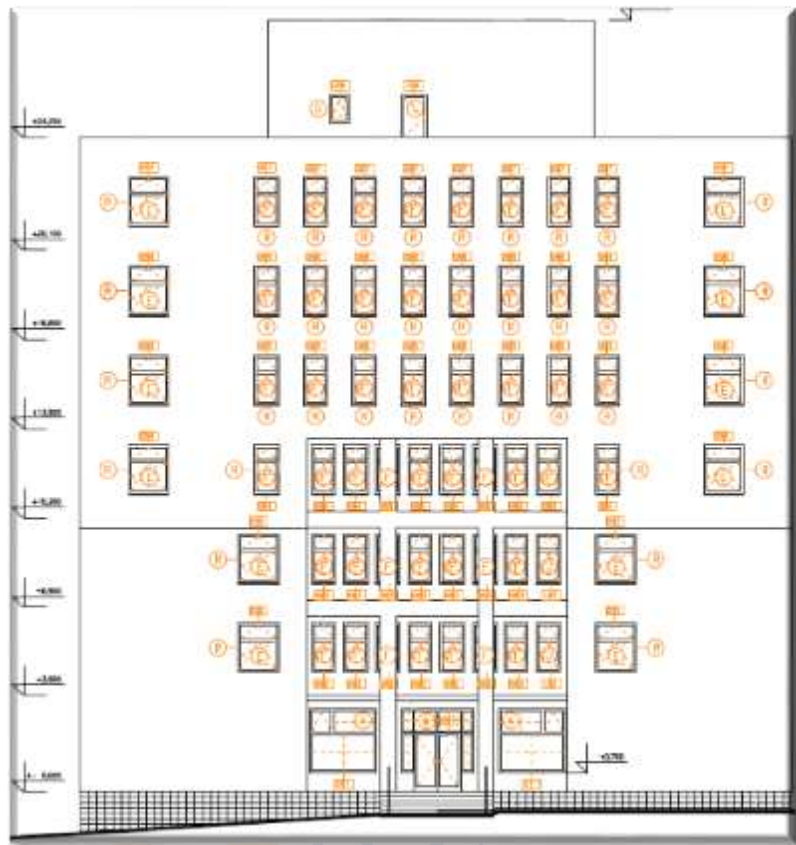
Zhotovitel: ELA PLAST, s.r.o.  
Celková cena: **6 937 776,70 Kč vč. DPH**  
Termín na dokončení: 15. 8. 2018

## Aktuální havarijný stav oken



**„Investice byla podpořena Ústeckým krajem“**

*Pohled na navržený stav*



*Stávající stav budovy „R“*



2007-2017  
„Investice byla podpořena Ústeckým krajem“

## **Terapeutická část oddělení nukleární medicíny a příjem a skladování radiofarmak**

Investičním záměrem této akce bylo provedení stavebních úprav v 1. PP za účelem zřízení příjmu a skladování radiofarmak vč. centrálních šaten oddělení nukleární medicíny v objektu Centra komplexní onkologické péče a dále stavební úpravy ve 2. NP, kde bude zřízena terapeutická část oddělení nukleární medicíny.

Zhotovitel: ALLKON, s.r.o.  
Celková cena: **4 960 459,01 Kč** vč. DPH  
Datum dokončení: 25. 7. 2018





*Průběh stavebních  
prací na příjmu  
radiofarmak ONM*



*Průběh stavebních  
prací na příjmu radiofarmak  
ONM*





## Parkoviště před protetikou

**Předmětem investičního záměru byly stavební práce na rozšíření stávajícího parkoviště před pavilonem „O“ – Protetika v Krajské zdravotní, a. s. – Masarykově nemocnici v Ústí nad Labem, o. z.**

Zhotovitel: HERKUL, s.r.o.  
Celková cena: **4 604 107,15 Kč vč. DPH**  
Termín dokončení: 21. 8. 2017



**„Investice byla podpořena Ústeckým krajem“**





## Průběh rekonstrukce



„Investice byla podpořena Ústeckým krajem“

14.12.2018

Krajská zdravotní, a.s. • Sociální péče 3316/12A, 401 13 Ústí nad Labem • IČ: 254 88 627  
společnost vedená Krajským soudem v Ústí nad Labem, oddíl B, vložka 1550



Ústecký kraj



## Nový stav parkoviště před budovou „O“



„Investice byla podpořena Ústeckým krajem“

14.12.2018

Krajská zdravotní, a.s. • Sociální péče 3316/12A, 401 13 Ústí nad Labem • IČ: 254 88 627  
společnost vedená Krajským soudem v Ústí nad Labem, oddíl B, vložka 1550



Ústecký kraj





## Výměna oken v budově „G“

Cílem stavebních úprav bylo dokončení výměn výplní stavebních otvorů v pavilonu „G“ Krajské zdravotní, a. s. – Masarykovy nemocnice v Ústí nad Labem, o. z., kde ještě nebyla okna a balkonové sestavy vyměněny.

Zhotovitel:	ALLKON, s.r.o.
Celková cena:	<b>3 755 580,48 Kč</b>
Termín dokončení:	10. 4. 2018

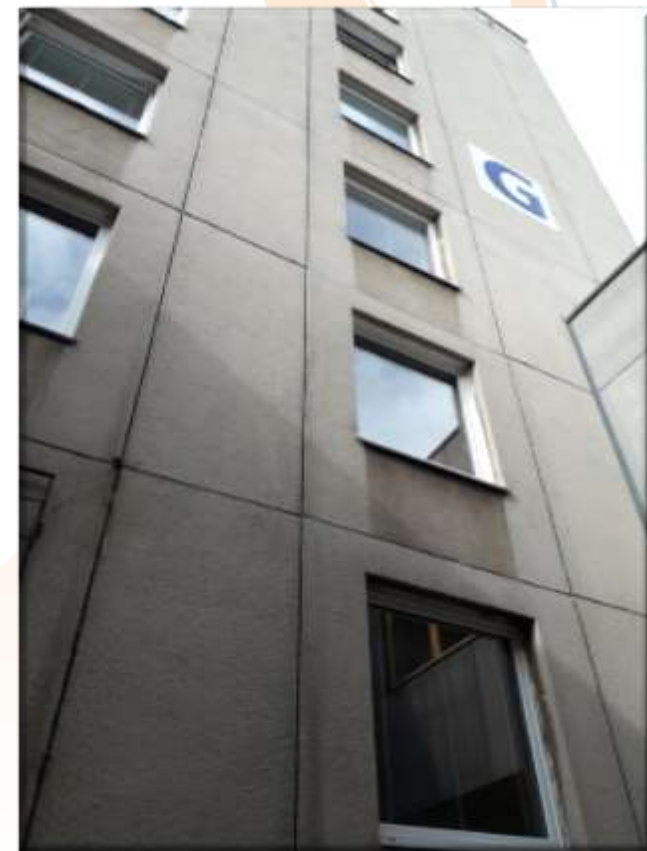


## *Pohled na aktuální stav budovy „G“*





## *Pohled na budovy „G“ s novými okny*





## Rekonstrukce komunikací v areálu

**Investičním záměrem je provedení stavebních prací za účelem rekonstrukce komunikací v areálu Krajské zdravotní, a. s. – Masarykovy nemocnice v Ústí nad Labem, o. z.**

V termínu od 21. 4. – 22. 4. 2018 proběhla z provozních důvodů (víkend) rekonstrukce komunikace hlavního vjezdu do areálu nemocnice – vjezd byl uzavřen na základě souhlasu s přechodným dopravním značením o uzavírce od PČR.

Zhotovitel:

HERKUL, s.r.o.

Celková cena:

**1 934 476,72 Kč vč. DPH**

Aktuální termín dokončení:

22. 4. 2018





## *Rozdělení rekonstrukce komunikací na etapy*



*Příprava realizace IV. etapy  
rekonstrukce komunikací*





*Dokončená etapa  
rekonstrukce komunikací*







## Rozšíření potrubní pošty na Emergency

Investičním záměrem bylo rozšíření stávajícího systému potrubní pošty novou linkou na Emergency v Krajské zdravotní, a. s. – Masarykově nemocnici v Ústí nad Labem, o. z.

Zhotovitel: PROFITHERM PROCZECH, s.r.o.

Celková cena: **768 681,54 Kč** vč. DPH

Termín dokončení: 8. 3. 2018







Nová linka potrubní  
pošty



## Rozšíření systému potrubní pošty na ortopedický sál v budově D2

Účelem investičního záměru bylo rozšíření stávajícího systému potrubní pošty a instalace nové stanice na ortopedický sál, kde doposud nebyla k dispozici.

Zhotovitel: PROFITHERM PROCZECH s.r.o.

Celková cena díla: **228 198,74 Kč vč. DPH**

Datum podpisu SoD: 19. 11. 2018

Termín dokončení: 7. 12. 2018

## Úprava technického dvora pod pavilonem „A“

Proběhly stavební práce za účelem vybudování sběrného místa komunálního odpadu u pavilonu „A“ v Krajské zdravotní, a. s. – Masarykově nemocnici v Ústí nad Labem, o. z.

Zhotovitel:	ISTAR spol. s.r.o.
Celková cena díla:	<b>734 105,88 Kč</b> vč. DPH
Termín dokončení:	12. 1. 2018



## *Původní stav hospodářského dvora*







## *Nový stav hospodářského dvora*



## Dodávka tabletových vozů pro stravovací provoz

Investičním záměrem je dodávka 30 ks tabletových vozů pro stravovací provoz v Krajské zdravotní, a. s. – Masarykově nemocnici v Ústí nad Labem, o. z.

Dodavatel: Hospimed, s.r.o.  
Celková cena díla: **3 394 667 Kč vč. DPH**  
Termín dodávky: 28. 11. 2018



2007-2017

„Investice byla podpořena Ústeckým krajem“

Podpořeno Ústecký kraj

## Umístění nového CBCT (zubní CT) do budovy „A“

Investičním záměrem stavební úpravy pro zřízení nového pracoviště pro přístroj CBCT („tzv. zubní CT“) v Krajské zdravotní, a. s. – Masarykově nemocnici v Ústí nad Labem, o. z..

Zhotovitel:

společnost Yuriy Kovach

Celková cena díla:

**60 433 Kč vč. DPH**

Termín dokončení:

Stavební připravenost 31.8.2018

Instalace přístroje 19. 9. 2018



# Investiční zakázky v realizaci 2018





## Zřízení oddělení rehabilitace v pavilonu „T“

Investičním záměrem jsou stavební úpravy 3. NP a části 4. NP stávajícího pavilonu „T“ v Krajské zdravotní, a. s. – Masarykově nemocnici v Ústí nad Labem, o. z., ve kterých bude nově zřízeno oddělení následné rehabilitace (RHB).

- 3. NP – nově bude umístěna lůžková část s kapacitou 25 lůžek
- 4. NP – administrativní zázemí zdravotnického personálu
- V rehabilitační části se nacházejí provozy ergoterapie a fyzioterapie. Součástí je například nácviková kuchyňka, koupelna a několik dílen.



Zhotovitel: Metall Quatro, s.r.o.  
Aktuální cena: **35 664 740,32 Kč vč. DPH**  
Termín dokončení: 29. 8. 2018



*Průběh stavebních  
prací*



**„Investice byla podpořena Ústeckým krajem“**

14.12.2018

Krajská zdravotní, a.s. • Sociální péče 3316/12A, 401 13 Ústí nad Labem • IČ: 254 88 627  
společnost vedená Krajským soudem v Ústí nad Labem, oddíl B, vložka 1550

## *Průběh stavebních prací na podlahách na oddělení RHB*



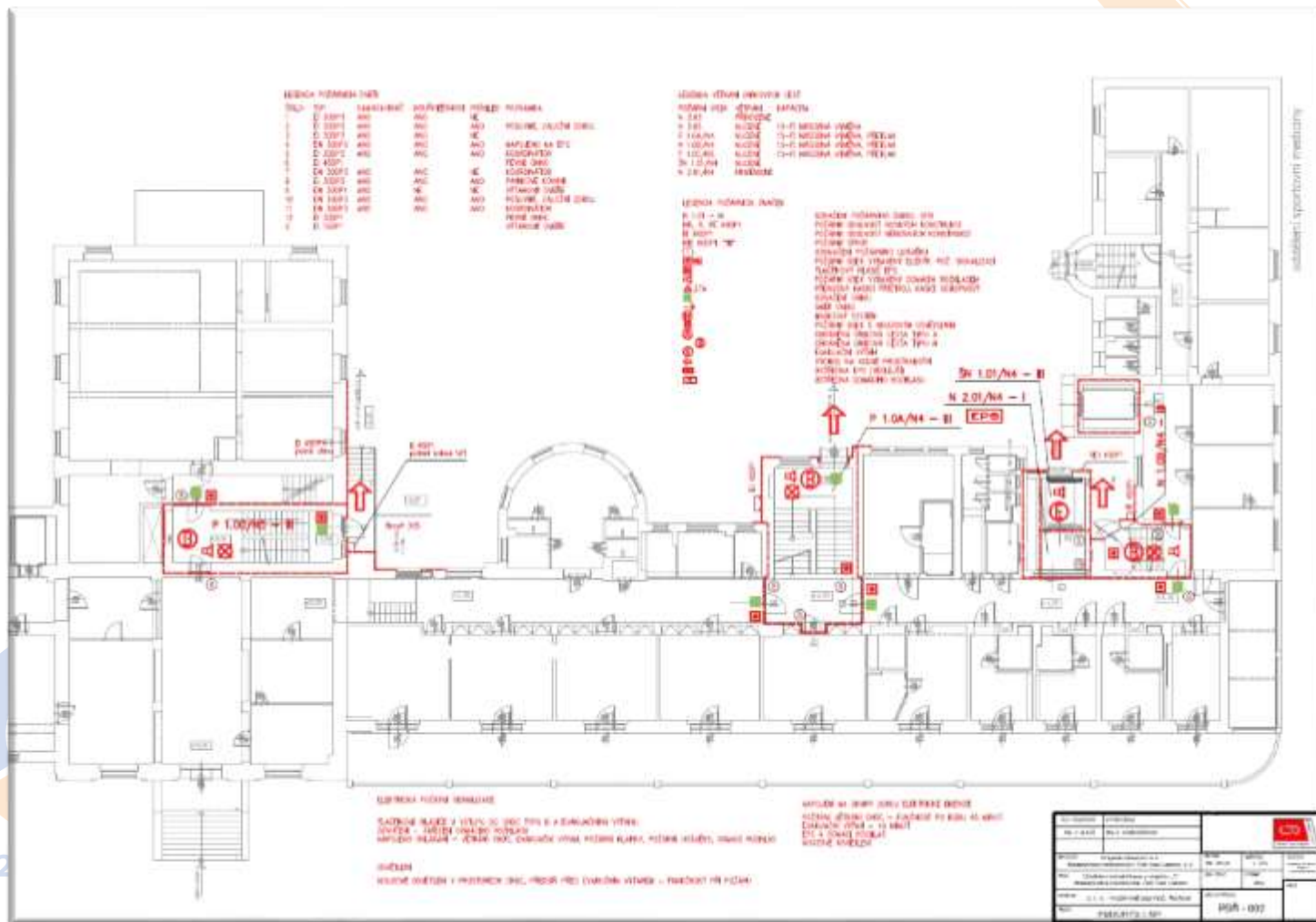
## Zřízení oddělení rehabilitace v pavilonu „T“ – výtah a PBŘ

Součástí realizace je dále výstavba šachty pro evakuační výtah a realizace požárně bezpečnostních opatření budovy T z důvodu uvedení budovy do souladu s aktuálními normami a požadavky platné legislativy.

- Celkové náklady těchto zakázek činí **10 626 408 Kč vč. DPH**
- Předpoklad dokončení těchto prací **03/2018**



## Půdorys jednoho z dotčených podlaží (1. NP)



## Stavební úpravy pro umístění RTG v ONP Ryjice

Investičním záměrem je realizace stavební připravenosti pro umístění nového rentgenu v budově oddělení následné péče Ryjice. Součástí je realizace statického zajištění předmětného prostoru a zesílení přívodního kabelu elektrické energie. V současné době již probíhá instalace přístroje RTG.

Zhotovitel:

ULIMEX, s.r.o.

Aktuální cena:

**1 632 037 Kč vč. DPH**

Aktuální termín:

Stavební připravenost pro instalaci RTG do: 7. 12.18

Dokončení venkovních prací: 27. 1. 2018



## Průběh stavebních prací





# Stavební zakázky ve fázi přípravy či realizace zpracování projektové dokumentace





## Nový pavilon centrálních operačních sálů vč. JIP a standardních lůžek

Investičním záměrem je výstavba nového pavilonu s operačními sály, oddělením JIP a standardními lůžkovými odděleními v Krajské zdravotní, a.s. – Masarykově nemocnici v Ústí nad Labem, o. z.

- V současné době v rámci zpracování projektové dokumentace probíhá optimalizace návrhu za účelem splnění všech požadavků zdravotního úseku a to zejména pro potřeby oddělení Kardiochirurgie.
- Vybraný zpracovatel PD: DOMY spol. s r.o.
- Náklady na PD dle VZ: **31 458 790 Kč vč. DPH**
- Předpokládaná cena za realizaci: **813 mil. Kč**

2007-2017  
„Investice byla podpořena Ústeckým krajem“



MASARYKOVA NEMOCNICE V ÚSTÍ NAD LABEM - ROZŠÍŘENÍ OPERAČNÍCH SÁLŮ				
PODLAŽÍ	OBJEKT	ZASTAVĚNÁ PLOCHA m <sup>2</sup>	KČNÍ VÝŠKA m	OBESTAVĚNÝ PROSTOR m <sup>3</sup>
1 PP	vertikály, spoj.koridor	623,00	4,20	2 616,60
	zdravotnický provoz	0,00	4,20	0,00
	technický provoz	1 753,00	4,20	7 362,60
1 NP	vertikály	358,00	4,20	1 503,60
	zdravotnický provoz - operační sály (8 OS, z toho 3 hybridní)	1 784,00	4,20	7 492,80
	zdravotnický provoz - emergentní vstup	338,00	4,20	1 419,60
2 NP	vertikály	236,00	4,00	944,00
	zdravotnický provoz - (16 JIP a 14 lůžek stacionář)	1 153,00	4,00	4 612,00
	spojovací chodba	164,00	3,60	590,40
	kardiologie - operační sály	474,00	4,00	1 896,00
	ambulance	204,00	4,00	816,00
	technický provoz	0,00	4,00	0,00
3 NP	vertikály	286,00	4,00	1 144,00
	kardiochirurgie	1 839,00	4,00	7 356,00
	technický provoz	0,00	4,00	0,00
4 NP	vertikály	286,00	4,00	1 144,00
	zdravotnický provoz - KAPIM (2x12 lůžek)	1 490,00	4,00	5 960,00
	zdravotnický provoz - ambulance	345,00	4,00	1 380,00
	technický provoz	0,00	0,00	0,00
5 NP	vertikály	286,00	4,00	1 144,00
	zdravotnický provoz - kardiologie standardní lůžka (30lůžek)	1 195,00	4,00	4 780,00
	zdravotnický provoz - řídicí úsek	345,00	4,00	1 380,00
	technický provoz	0,00	4,00	0,00
			4,00	0,00
6 NP	vertikály	286,00	3,60	1 029,60
	zdravotnický provoz - Hrudní chirurgie standardní lůžka (30 lůžek)	1 195,00	3,60	4 302,00
	zdravotnický provoz - řídicí úsek	345,00	3,60	1 242,00
	technický provoz	0,00	3,60	0,00
			3,60	0,00
7 NP	vertikály	232,00	3,60	835,20
	technický provoz	0,00	3,60	0,00
	základy, střecha	2 714,00	1,00	2 714,00
		13 159,00		63 664,40

„Investice byla podpořena Ústeckým krajem“



## Vizualizace nového pavilonu COS ze studie



**„Investice byla podpořena Ústeckým krajem“**

14.12.2018

Krajská zdravotní, a.s. • Sociální péče 3316/12A, 401 13 Ústí nad Labem • IČ: 254 88 627  
společnost vedená Krajským soudem v Ústí nad Labem, oddíl B, vložka 1550



Ústecký kraj



## Záměr výstavby parkovacího domu

Investičním záměrem je výstavba parkovacího domu pro cca 460 osobních automobilů. Umístění parkovacího domu se uvažuje v místě stávajícího veřejného parkoviště za budovou „L“ – Lékárna.

- V současné době je již zpracována studie a probíhají přípravy na veřejnou zakázku v režimu design and build, kdy je předpoklad předložení návrhu veřejné zakázky ke schválení představenstvu Krajské zdravotní, a. s., v únoru roku 2019
- Předpokládaná cena za realizaci: **250 mil. Kč** vč. DPH







## Umístění parkovacího domu







## Vizualizace parkovacího domu





## Zřízení intermediární péče pro Kardiochirurgii

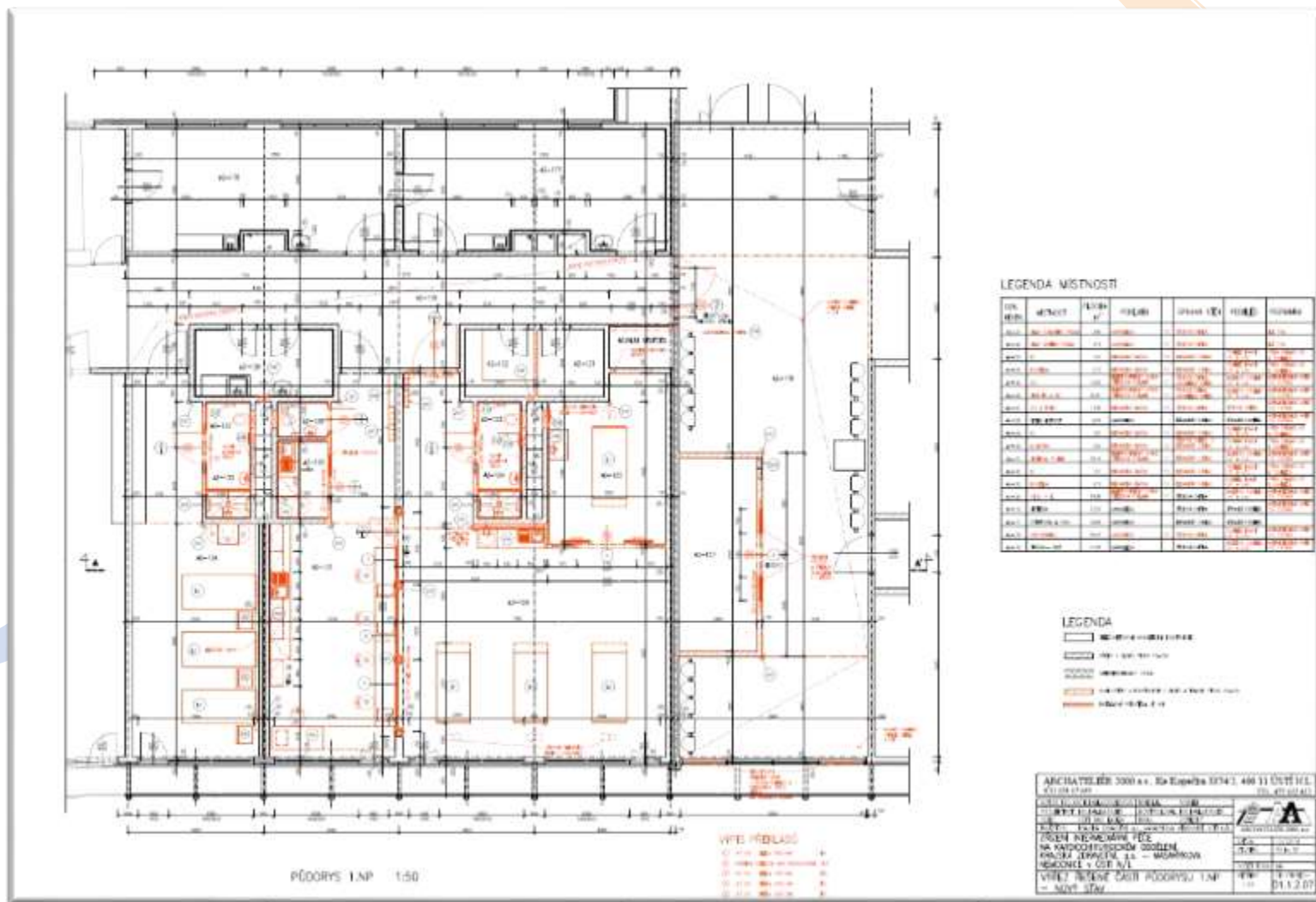
Jedná se o stavební úpravy části 1. NP pavilonu A za účelem zřízení intermediární péče Kardiochirurgického oddělení. Dojde k vybudování jednoho standardního pokoje se třemi lůžky a vlastním hygienickým zázemím, sesterny – velínem s vlastní toaletou a kuchyňkou, a pokoje intermediární péče se čtyřmi lůžky (jedno lůžko izolované v samostatném boxu) včetně společného hygienického zázemí. Vybudování pokoje intermediární péče sebou přinese významný zásah do stavebně konstrukčního řešení objektu.

V zájmové části bude provedena nová antistatická podlaha, stěny budou opatřeny speciálním hygienickým nátěrem, budou zřízeny nové rozvody medicinálních plynů a elektroinstalací (silnoprúd/slaboprúd), a dojde ke zřízení nové vzduchotechniky pro zájmovou část. Nově také vznikne samostatný prostor ve vstupní hale pro umístění strojovny vzduchotechniky, TRAFA, UPS a baterie. Do tohoto prostoru bude přiveden nový kabel - přívod 400 V ze stávajícího náhradního zdroje (dieselagregátu) umístěného u trafostanice TS II.

- **V současné době probíhá zpracování projektové dokumentace.**
- **Návrh veřejné zakázky bude předložen k projednání představenstvu KZ na jednání 20. 12. 2018**
- **Přepokládané náklady činí: 10 mil. Kč vč. DPH**

*(částka se skládá se stavebních prací, dodávky a montáže stropních stativů a záložního zdroje UPS)*

*Půdorys navrženého stavu*





## Komplexní rekonstrukce rozvodů zdravotně-technických instalací vč. hygienických zařízení v pavilonu „D“

Investičním záměrem je komplexní rekonstrukce rozvodů ZTI (rozvody vody a kanalizace), které jsou aktuálně v havarijním stavu vč. hygienických zařízení v pavilonu „D“ v Krajské zdravotní, a. s. – Masarykově nemocnici v Ústí nad Labem, o. z.

- V současné době probíhá veřejná zakázka na realizaci stavebních prací.
- Termín pro podání nabídek je: 19. 12. 2018
- Předpokládaná cena za realizaci: **21 mil. Kč** vč. DPH
- Předpoklad realizace v období letních prázdnin tedy cca od 06 – 09/2019 z důvodu nutné kompletní odstávky celého pavilonu.

2007-2017

„Investice byla podpořena Ústeckým krajem“



## Zřízení oddělení klinické imunologie a alergologie (OKIA) a centra chronické bolesti ve 4. NP, pavilonu „T“

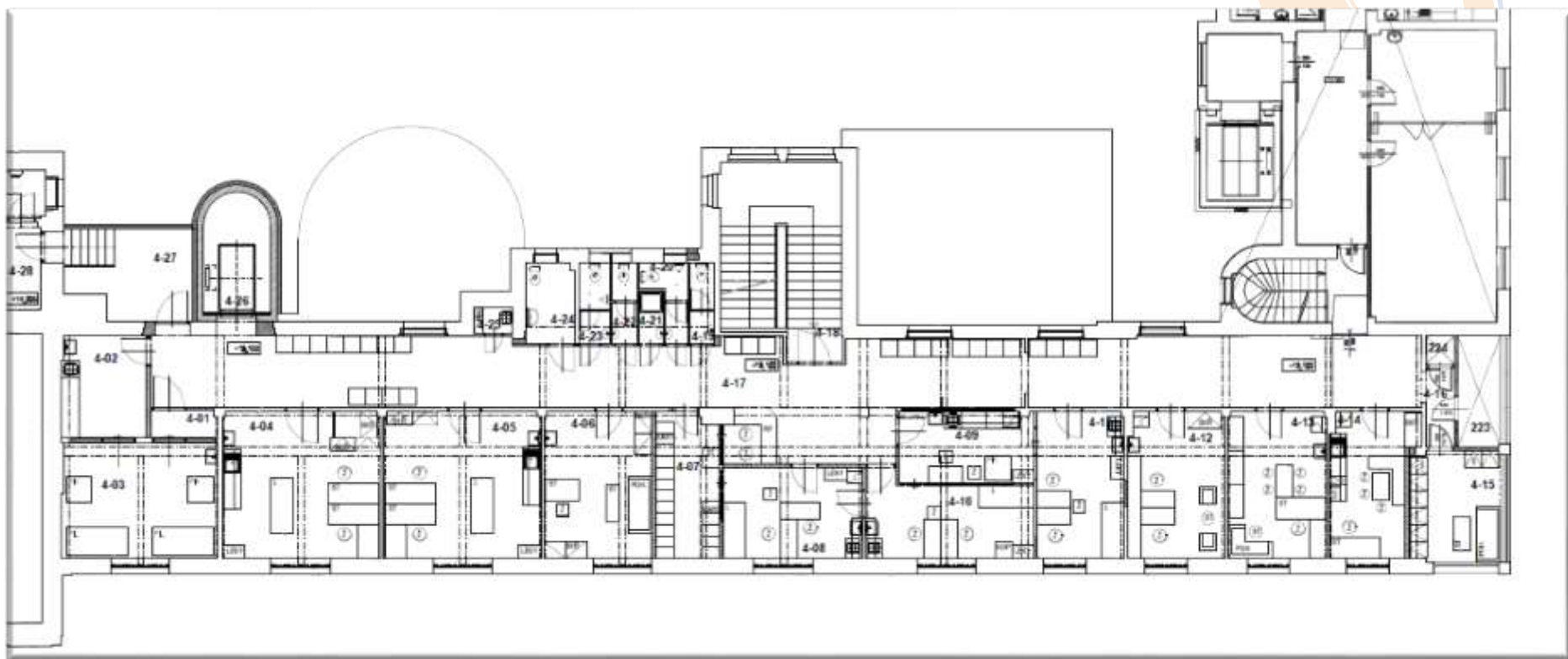
Investičním záměrem je zřízení nových ambulancí Oddělení klinické alergologie a imunologie Krajské zdravotní, a. s. – Masarykovy nemocnice v Ústí nad Labem, o. z., a centra léčby chronické bolesti v prostoru 4. NP stávajícího pavilonu „T“.

- V současné době již probíhá hodnocení nabídek přijatých v rámci veřejné zakázky
- Hodnota zakázky dle rozpočtu: **17,3 mil. Kč vč. DPH**





*Půdorys navrženého stavu OKIA a centra chronické bolesti ve 4. NP, pavilonu „T“*





## Rekonstrukce stanice větších dětí v budově „D“

Záměrem jsou stavební úpravy stávajícího oddělení Dětské kliniky – stanice větších dětí. Jedná se o kompletní rekonstrukci a modernizaci uvedeného oddělení. Úprava dispozic, vestavba a rekonstrukce hygienických zázemí, oprava povrchů, nové rozvody mediaplynů a vzduchotechniky a výměna osvětlení.

- Aktuálně probíhá hodnocení veřejné zakázky na realizaci stavby
- Předpokládaná cena za realizaci: **14 mil. Kč** vč. DPH



„Investice byla podpořena Ústeckým krajem“





## *Půdorys navrženého stavu stanice větších dětí – dětské kliniky*



**„Investice byla podpořena Ústeckým krajem“**

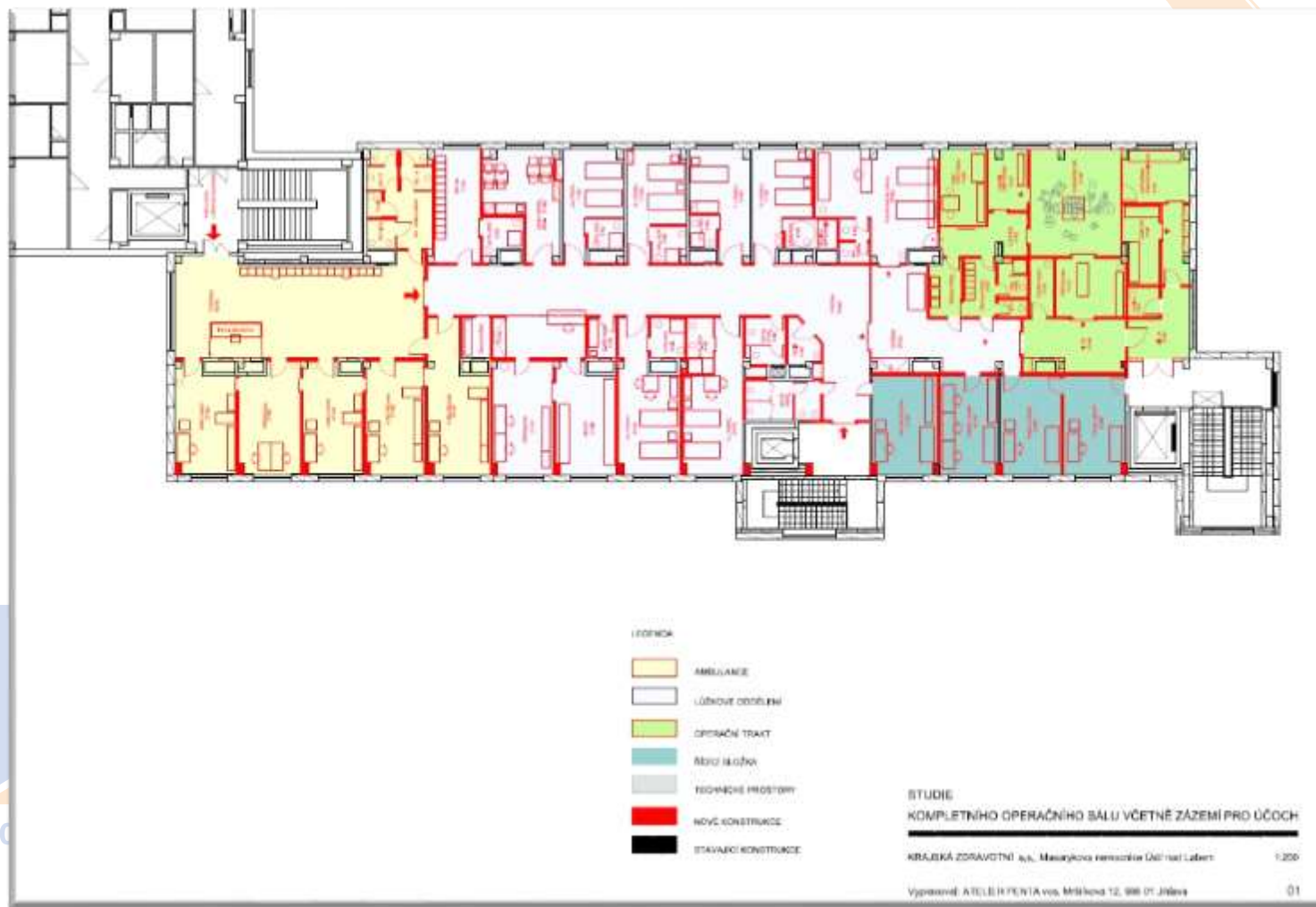
## Rekonstrukce oddělení ústní, čelistní a obličejové chirurgie v budově „D“

Záměrem jsou stavební práce spojené s komplexní rekonstrukcí zájmového podlaží a zřízením zákrokového sálu na Oddělení ústní, čelistní a obličejové chirurgie v budově „D“ v Krajské zdravotní, a. s. – Masarykově nemocnici v Ústí nad Labem, o. z. (ÚČOCH). Jedná se o sálek pro sanační chirurgické výkony dětských a handikepovaných pacientů případně dalších pacientů bez návaznosti na intenzivní péči.

- V současné době je zpracována studie
- Předpokládaná cena za realizaci: **54,5 mil. Kč** vč. DPH



## Půdorysné řešení ze studie investičního záměru



## Zřízení ambulance interny v budově „G“ 4. NP

Záměrem je částečná rekonstrukce stávajících prostor gynekologie ve 4. NP za účelem zřízení nové Interní ambulance v pavilonu „G“ v Krajské zdravotní, a. s. – Masarykově nemocnici v Ústí nad Labem, o. z.

- Probíhá kontrola a odsouhlasení obdržené PD. Po schválení PD bude zpracován návrh veřejné zakázky ke schválení na představenstvu 9/2018
- Předpokládaná cena za realizaci: **13,7 mil. Kč** vč. DPH





## Budova „D“ - Rekonstrukce dětské JIP, porodnice, stanice kojenců a dětské chirurgie

Investičním záměrem je kompletní rekonstrukce Dětské kliniky FZS UJEP a Krajské zdravotní, a. s. – Masarykovy nemocnice v Ústí nad Labem, o. z. – stanice kojenců, oddělení dětské chirurgie a dětské JIP. Dále rekonstrukce porodnice a porodních sálů Gynekologicko – porodnické kliniky FZS UJEP a Krajské zdravotní, a. s. – Masarykovy nemocnice v Ústí nad Labem, o. z.

- Probíhá revize záměru a následně bude vyhlášena veřejná zakázka na projektovou dokumentaci.





## **Další připravované investiční akce:**

### **Automatické dveře na Centrálních operačních sálech**

Cena dle smlouvy o dílo: **295 990,20 Kč vč. DPH**

Termín realizace: 27. – 31. 12. 2018 (z provozních důvodů COS)

### **Dodávka a montáž speciálního zdravotnického nábytku**

Cena dle smlouvy o dílo: **1 323 740 Kč vč. DPH**

Termín realizace: 03/2019

### **Modernizace výtahů Masarykova nemocnice v Ústí nad Labem, o.z.**

Jedná se o rekonstrukci vybraných výtahů v budově L, T a N+M (KOC)

Předpokládaná cena: **2,7 mil. Kč vč. DPH**

V současné době probíhá veřejná zakázka s termínem pro podání nabídek do 8. 1. 2019.



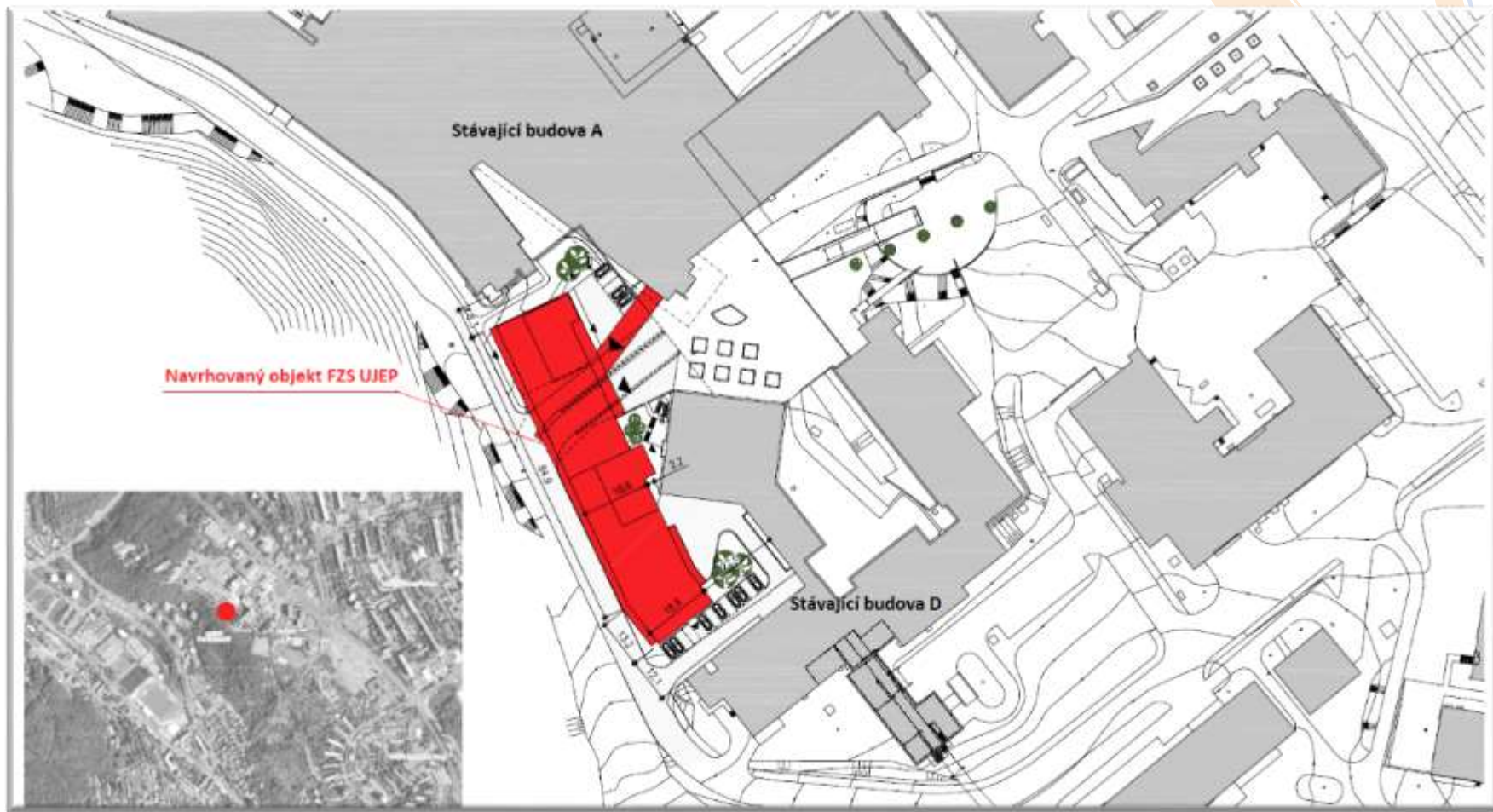
## Záměr výstavby nové budovy pro Fakultu zdravotnických studií UJEP

Záměr výstavby nové budovy pro Fakultu zdravotnických studií Univerzity J. E. Purkyně v Ústí nad Labem v areálu Masarykovy nemocnice v Ústí nad Labem, o. z., na pozemku poskytnutém univerzitě, navazuje na dlouhodobou snahu vedení Krajské zdravotní, a. s., rozvíjet spolupráci s regionální univerzitou, řešit nedostatek zdravotnických pracovníků a rozvíjet zázemí pro vzdělávání lékařských a nelékařských pracovníků nemocnic Krajské zdravotní, a. s. Vybudování nového objektu pro fakultu přímo v areálu Masarykovy nemocnice v Ústí nad Labem by přineslo další zintenzivnění spolupráce v rámci stávajících společných klinik, lepší a jednodušší zapojení lékařů Krajské zdravotní, a. s., do výukových programů a snazší přístup studentů fakulty k praktické výuce, která v ústecké Masarykově nemocnici probíhá.

- Investorem záměru bude Univerzita J. E. Purkyně v Ústí nad Labem
- Odhad nákladů ze studie: **305 mil. Kč** vč. DPH



## *Situace umístění nového objektu FZS UJEP v areálu ústecké Masarykovy nemocnice*







## Vizualizace nového objektu FZS UJEP v areálu ústecké Masarykovy nemocnice





## Vizualizace nového objektu FZS UJEP v areálu ústecké Masarykovy nemocnice





# Děkuji za pozornost

