

# Krajská zdravotní, a. s. nemocnice Ústeckého kraje

## Přehled investičních akcí 2019 a 2020

Masarykova nemocnice v Ústí nad Labem, o. z.

17. 2. 2020



# **Dokončené investiční zakázky v roce 2019 – 2020**



## **Zřízení oddělení rehabilitace v pavilonu „T“ Masarykova nemocnice v Ústí nad Labem, o. z.**

Investičním záměrem byly stavební úpravy 3. NP a části 4. NP stávajícího pavilonu „T“ v Krajské zdravotní, a. s. – Masarykově nemocnici v Ústí nad Labem, o. z., ve kterých je nově zřízeno oddělení následné rehabilitace (RHB).

Realizací stavebních prací vznikla nová rehabilitační jednotka, která bude dispozičně rozdělena do několika provozních zón. Ve 3. NP bude umístěna lůžková část s hygienickým zázemím, sklady a prostor k vlastní rehabilitaci pacientů. Část 4. NP bude sloužit jako administrativní zázemí zdravotnického personálu.

- 3. NP – nově umístěna lůžková část s kapacitou 20 lůžek
- 4. NP – administrativní zázemí zdravotnického personálu

V rehabilitační části se nacházejí provozy ergoterapie a fyzioterapie. Součástí je například nácviková kuchyňka, koupelna a několik dílen.

**„Investice byla podpořena Ústeckým krajem“**



## V upravovaných prostorách bylo (mj.) provedeno:

- kompletní výměna elektroinstalací vč. svítidel a nové rozvody datových sítí
- nové rozvody zdravotně technických instalací vč. zařizovacích předmětů s napojením na stávající rozvody vodovodu a kanalizace
- medicínální plyny – nad určenými místy v lůžkových pokojích a vyšetřovně budou osazeny nástěnné rampy pro rozvod plynů se zásuvkami a osvětlením
- vzduchotechnika, klimatizace
- vytápění - stávající teplovodní s novými rozvody v upravovaných prostorech a novými otopnými tělesy
- výměna oken včetně instalace elektronicky ovládaných venkovních žaluzií

Dále byly realizovány související tzv. vyvolané investice. Jednalo se zejména o realizaci stavebních prací v souvislosti s požárně bezpečnostním opatřením celého pavilonu „T“ a výstavbu nového evakuačního výtahu.

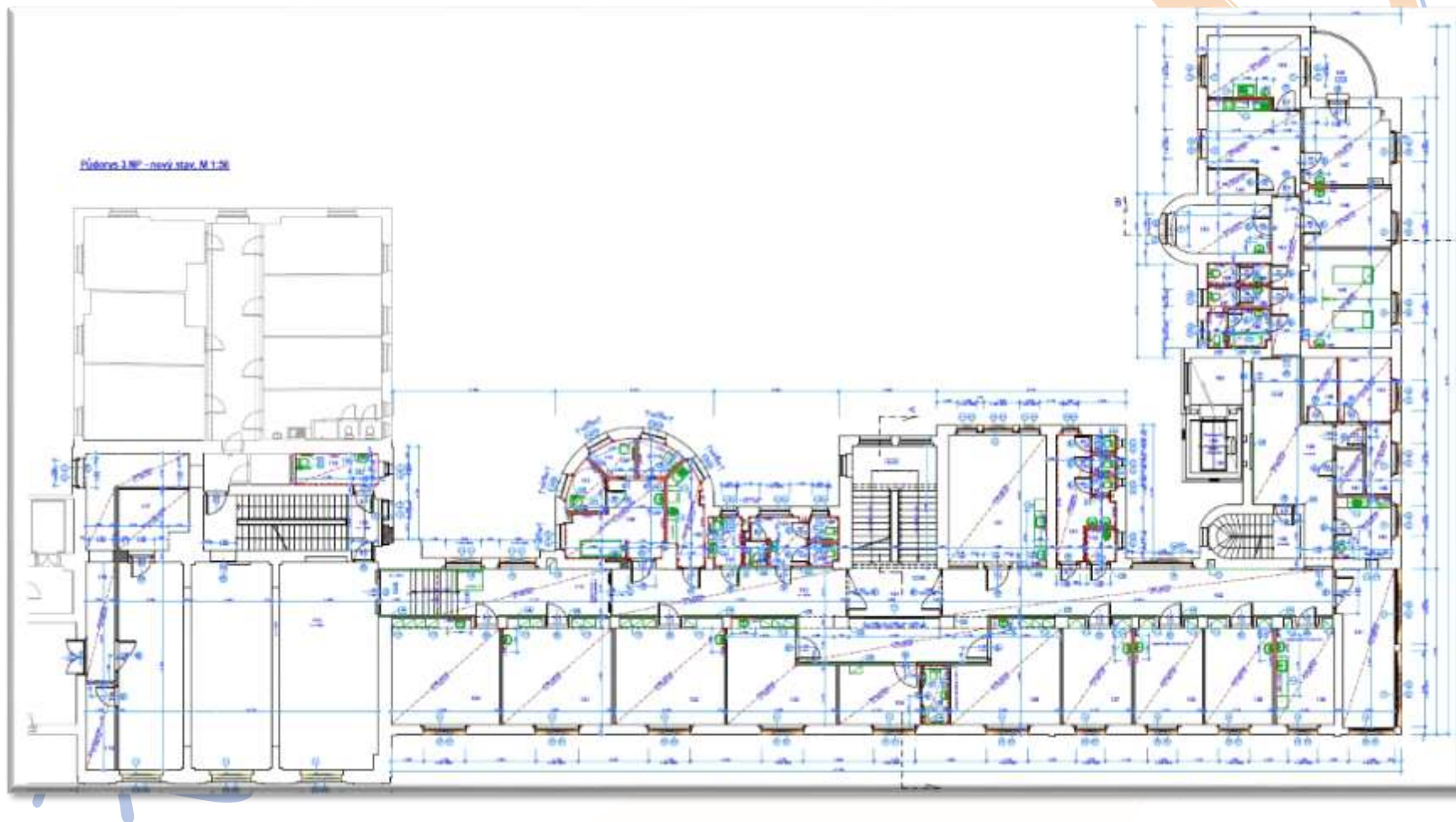
Celkové investiční náklady činily více než **46 mil. Kč** vč. DPH.

Zhotovitelem stavebních prací byla společnost Metall Quatro, s. r. o.

Realizace stavebních prací probíhala v několika etapách od prosince 2017 do konce roku 2019 zejména v souvislosti s provozem stávajících zdravotnických pracovišť v pavilonu T (především plicní oddělení).



*Půdorys jednoho z dotčených podlaží (3. NP)*





## Fotografie z průběhu realizace



**„Investice byla podpořena Ústeckým krajem“**



**Ústecký kraj**





## Fotografie dokončeného pracoviště



**„Investice byla podpořena  
Ústeckým krajem“**



## **Stavební úpravy pro umístění RTG v ONP Ryjice Masarykova nemocnice v Ústí nad Labem, o. z.**

Investičním záměrem byla realizace stavební připravenosti pro umístění nového rentgenu v budově oddělení následné péče Ryjice. Součástí byla realizace statického zajištění předmětného prostoru a zesílení přívodního kabelu elektrické energie. Proběhla instalace přístroje RTG.

- Zhotovitel: **ULIMEX, s.r.o.**
- Aktuální cena: **1 820 336 Kč vč. DPH**
- Dokončené stavební práce a instalace RTG: **25. 1. 2019**





*Průběh stavebních prací*



*Dokončené stavební práce*



KZ

## **Dodávka a montáž zdravotnického nábytku Masarykova nemocnice v Ústí nad Labem, o. z.**

Jednalo se o dodávku a montáž speciálního zdravotnického nábytku na oddělení KAPIM a COS v souvislosti s kardiochirurgickými operacemi.

- Dodavatel: AKC konstrukce, s.r.o.
- Cena dle smlouvy o dílo: **1 323 740 Kč** vč. DPH
- Termín dokončení realizace: 03/2019



## Modernizace výtahů Krajské zdravotní, a. s.

OZ	Budova	Číslo výtahu	Popis
Děčín	A	1	Nákladní výtah určený pro převážení mj. stravy pro pacienty a potravin ve stravovacím provozu děčínské nemocnice. Kompletní výměna výtahu.
Ústí n.L.	T	34	<b>Osobní výtah v budově plicního oddělení určený pro personál, pacienty a návštěvy plicního oddělení. Kompletní výměna výtahu.</b>
Most	E	34	Osobní výtah v budově plicního oddělení určený pro personál, pacienty a návštěvy plicního oddělení. Kompletní výměna výtahu s nosností 500 kg.
Ústí n.L.	L	30	<b>Osobní výtah v budově nemocniční lékárny, využívaný v rámci transportu léčivých přípravků a zdravotnických prostředků pro potřeby zdravotnických oddělení. Modernizace elektroinstalace a výtahové šachty.</b>
Ústí n.L.	L	31	<b>Osobní výtah v budově nemocniční lékárny, využívaný v rámci transportu léčivých přípravků a zdravotnických prostředků pro potřeby zdravotnických oddělení. Modernizace elektroinstalace a výtahové šachty.</b>
Ústí n.L.	D	69 a 70	Jedná se o výtahy v budově D na dětských odděleních ústecké nemocnice. V rámci modernizace bude provedena mj. instalace frekvenčního měniče pro možnost využití přednostní jízdy s dětským pacientem při převozu z JIP na operační sál.
Ústí n.L.	N+M	39	Jedná se o prodloužení stávajícího výtahu určeného pro převoz radiofarmak do nově zřízených prostor příjmu radiofarmak s nosností 50 kg.
Teplice	D	7	Osobní výtah v budově D v části budovy Rehabilitačního oddělení určený pro pacienty, návštěvy a personál. Kompletní výměna výtahu.
Teplice	J	25	Kompletní výměna evakuačního výtahu s nosností 1600 kg pro 21 osob.

Proběhla postupná modernizace výtahů dle výše uvedeného přehledu.

Výtahy pro Masarykovu nemocnici v Ústí nad Labem:

- Investiční náklady: **2 453 486 Kč** vč. DPH
- Dodavatel: HELGOS, s.r.o.



**„Investice byla podpořena Ústeckým krajem“**

*Pohled na vyměněný výtah č. 34 v budově „T“ v ústecké Masarykově nemocnici*



## **Rekonstrukce stanice větších dětí v budově „D“ Masarykova nemocnice v Ústí nad Labem, o. z.**

**Záměrem byly stavební úpravy stávajícího oddělení Dětské kliniky – stanice větších dětí. Jednalo se o kompletní rekonstrukci a modernizaci uvedeného oddělení. Úprava dispozic, vestavba a rekonstrukce hygienických zázemí, oprava povrchů, nové rozvody mediplynů a vzduchotechniky a výměna osvětlení.**

- Zhotovitel: Stavby Jožák, s.r.o.
- Cena dle VZ: **15 361 103 Kč vč. DPH**
- Termín dokončení: 19. 8. 2019



**„Investice byla podpořena Ústeckým krajem“**







## *Půdorys navrženého stavu stanice větších dětí – dětské kliniky*



**„Investice byla podpořena Ústeckým krajem“**







*Pohled na probíhající rekonstrukci*



**„Investice byla podpořena Ústeckým krajem“**

17.2.2020

Krajská zdravotní, a.s. • Sociální péče 3316/12A, 401 13 Ústí nad Labem • IČ: 254 88 627  
společnost vedená Krajským soudem v Ústí nad Labem, oddíl B, vložka 1550

*Zrekonstruovaná jídelna a vyšetřovna*



**„Investice byla podpořena Ústeckým krajem“**



## **Zřízení IMP kardiologie (kardiocentra) a budoucí metabolické jednotky Masarykova nemocnice v Ústí nad Labem, o. z.**

Jednalo se o stavební úpravy části 1. NP pavilonu „A“ za účelem zřízení intermediární péče kardiochirurgického oddělení. Došlo k vybudování jednoho standardního pokoje se třemi lůžky a vlastním hygienickým zázemím, sesterny – velínem s vlastní toaletou a kuchyňkou, a pokoje intermediární péče se čtyřmi lůžky (jedno lůžko izolované v samostatném boxu) včetně společného hygienického zázemí. Vybudování pokoje intermediární péče sebou přinese významný zásah do stavebně konstrukčního řešení objektu.

V zájmové části byla provedena nová antistatická podlaha, stěny jsou opatřeny speciálním hygienickým nátěrem, jsou zřízeny nové rozvody medicinálních plynů a elektroinstalací (silnoproud/slaboproud), a došlo ke zřízení nové vzduchotechniky pro zájmovou část. Nově také vznikl samostatný prostor ve vstupní hale pro umístění strojovny vzduchotechniky, TRAFA, UPS a baterie. Do tohoto prostoru byl přiveden nový kabel - přívod 400 V ze stávajícího náhradního zdroje (dieselagregátu) umístěného u trafostanice TS II.

- Zhotovitel: STAVMART s.r.o.
- Cena: **16 577 054,47 Kč** vč. DPH
- Doba realizace: od 10. 6. 2019 do 14. 10. 2019



*Fotografie z průběhu realizace*







*Fotografie dokončeného pracoviště*



[illegible]



## **Modernizace zázemí pro oddělení kardiochirurgie Masarykova nemocnice v Ústí nad Labem, o. z.**

Jednalo se stavební úpravy oddělení kardiochirurgie v budově D v Masarykově nemocnici v Ústí nad Labem, o. z., došlo k výměně stropních panelů a osvětlení v kancelářích kardiochirurgie, výměně rozvodů a rekonstrukci koupelen.

### Výměna rozvodů a rekonstrukce koupelen:

- Zhotovitel: Delmax, s.r.o.
- Cena: **809 358 Kč vč. DPH**
- Termín dokončení: 31.10.2019

### Výměna stropních panelů a osvětlení v kancelářích:

- Zhotovitel: Delmax, s.r.o.
- Cena: **485 111,26 Kč vč. DPH**
- Termín dokončení: 29.11.2019

## **Investiční zakázky v realizaci v roce 2020**



## **Zřízení oddělení klinické imunologie a alergologie (OKIA) a Centra chronické bolesti ve 4. NP, pavilon „T“ Masarykova nemocnice v Ústí nad Labem, o. z.**

Investičním záměrem je zřízení nových ambulancí Oddělení klinické alergologie a imunologie Krajské zdravotní, a. s. – Masarykovy nemocnice v Ústí nad Labem, o. z., a Centra léčby chronické bolesti v prostoru 4. NP stávajícího pavilonu „T“.

V současné době probíhá realizace stavebních prací. Probíhají bourací práce ve 4. NP pavilonu a dále výkopové práce pro založení nové výtahové šachty pro evakuační výtah.

- Zhotovitel: Metall Quatro, spol. s r.o.
- Aktuální cena: **19 857 688 Kč vč. DPH**
- Zahájení stavebních prací: 18. 7. 2019
- Předpoklad dokončení 4/2020



# **Stavební zakázky ve fázi přípravy či realizace zpracování projektové dokumentace**



## **Nový pavilon centrálních operačních sálů vč. JIP a standardních lůžek**

Investičním záměrem je výstavba nového pavilonu s operačními sálů, oddělením JIP a standardními lůžkovými odděleními v Krajské zdravotní, a. s. – Masarykově nemocnici v Ústí nad Labem, o. z. Nový pavilon bude sloužit zejména pro Kardiocentrum, dále pak pro centrální operační sály, KAPIM (Klinika anesteziologie, perioperační a intenzivní medicíny) a oddělení hrudní chirurgie. V současné době probíhá posouzení obdržené projektové dokumentace.

- Vybraný zpracovatel PD: **DOMY spol. s r.o.**
- Náklady na PD dle VZ: **37 530 328 Kč vč. DPH**
- Předpokládaná cena za realizaci: **850 mil. Kč**
- Termín dokončení stavební PD: **24. 12. 2019**

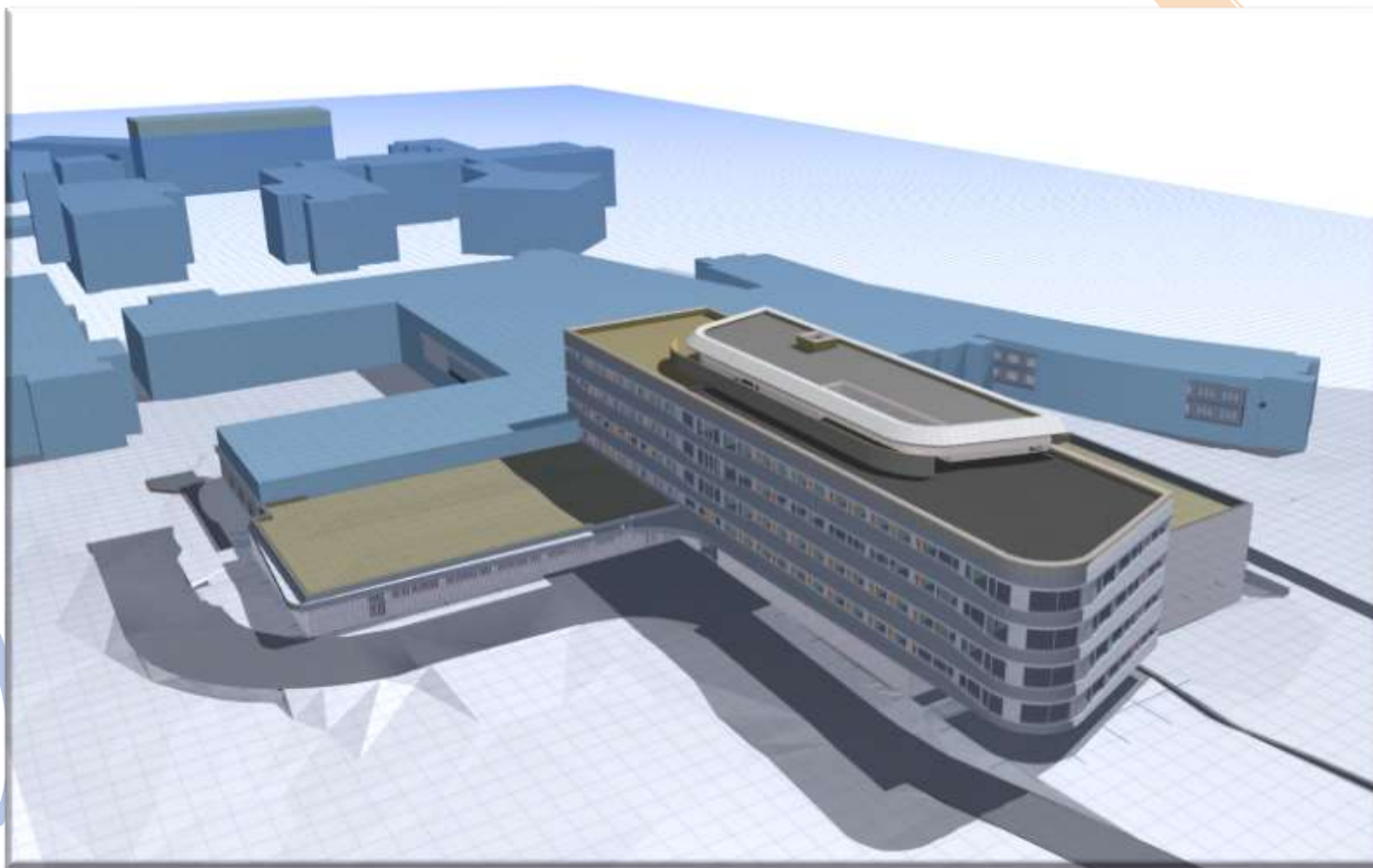


## MASARYKOVA NEMOCNICE V ÚSTÍ NAD LABEM - ROZŠÍŘENÍ OPERAČNÍCH SÁLŮ

PODLAŽÍ	OBJEKT	ZASTAVĚNÁ PLOCHA m <sup>2</sup>	KČNÍ VÝŠKA m	OBESTAVĚNÝ PROSTOR m <sup>3</sup>
1 PP	vertikály, spoj.koridor	623,00	4,20	2 616,60
	zdravotnický provoz	0,00	4,20	0,00
	technický provoz	1 753,00	4,20	7 362,60
1 NP	vertikály	358,00	4,20	1 503,60
	zdravotnický provoz - operační sály (8 OS, z toho 3 hybridní)	1 784,00	4,20	7 492,80
	zdravotnický provoz - emergentní vstup	338,00	4,20	1 419,60
2 NP	vertikály	236,00	4,00	944,00
	zdravotnický provoz - (16 JIP a 14 lůžek stacionář)	1 153,00	4,00	4 612,00
	spojovací chodba	164,00	3,60	590,40
	kardiologie - operační sály	474,00	4,00	1 896,00
	ambulance	204,00	4,00	816,00
	technický provoz	0,00	4,00	0,00
3 NP	vertikály	286,00	4,00	1 144,00
	kardiochirurgie	1 839,00	4,00	7 356,00
	technický provoz	0,00	4,00	0,00
4 NP	vertikály	286,00	4,00	1 144,00
	zdravotnický provoz - KAPIM (2x12 lůžek)	1 490,00	4,00	5 960,00
	zdravotnický provoz - ambulance	345,00	4,00	1 380,00
	technický provoz	0,00	0,00	0,00
5 NP	vertikály	286,00	4,00	1 144,00
	zdravotnický provoz - kardiologie standardní lůžka (30lůžek)	1 195,00	4,00	4 780,00
	zdravotnický provoz - řídicí úsek	345,00	4,00	1 380,00
	technický provoz	0,00	4,00	0,00
			4,00	0,00
6 NP	vertikály	286,00	3,60	1 029,60
	zdravotnický provoz - Hrudní chirurgie standardní lůžka (30 lůžek)	1 195,00	3,60	4 302,00
	zdravotnický provoz - řídicí úsek	345,00	3,60	1 242,00
	technický provoz	0,00	3,60	0,00
			3,60	0,00
7 NP	vertikály	232,00	3,60	835,20
	technický provoz	0,00	3,60	0,00
	základy, střecha	2 714,00	1,00	2 714,00
		13 159,00		63 664,40



*Vizualizace nového pavilonu v areálu MNUL*





*Vizualizace nového pavilonu v areálu MNUL*



## **Rekonstrukce střechy a výměna oken v budově „T“ Masarykova nemocnice v Ústí nad Labem, o. z.**

Předmětem tohoto investičního záměru je rekonstrukce části střechy, výměny oken v části pavilonu „T“ a související rekonstrukce interiérů (úprava dotčených povrchů, výmalba apod.) a balkónů v Krajské zdravotní, a. s. – Masarykově nemocnici v Ústí nad Labem, o. z. Okna budou vyměněna za nové plastové v provedení izolačních trojskel včetně žaluzií v části pavilonu „T“ na oddělení sportovní medicíny, plicního stacionáře a veřejných prostorách pavilonu (chodby apod.) Stavebními úpravami pro rekonstrukci střechy (S1) dojde k zateplení a obnově hydroizolační funkce.

- Je dokončena projektová příprava
- Probíhá veřejná zakázka malého rozsahu na zhotovitele stavebních prací
- Předpokládané náklady

17.2.2020



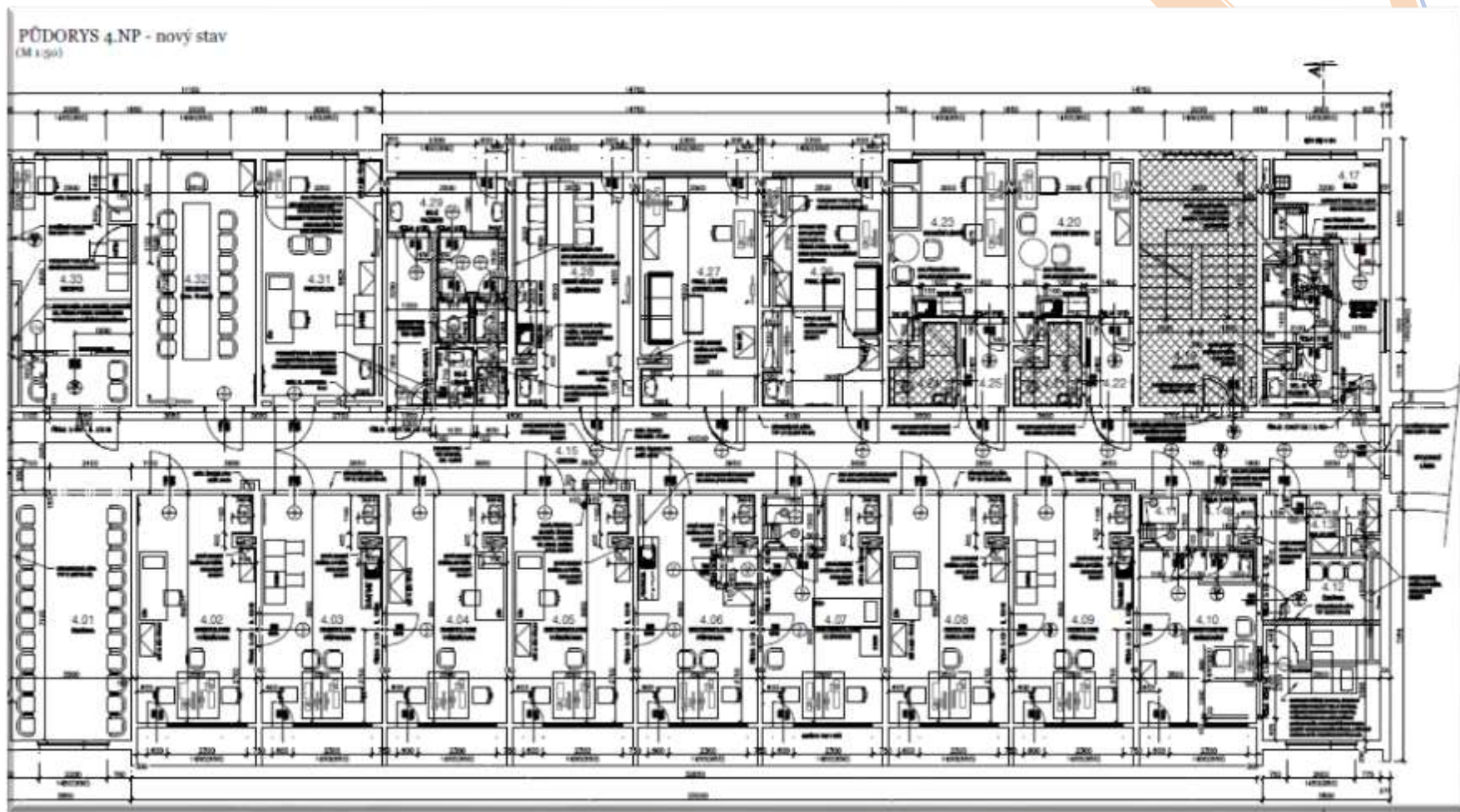
## **Zřízení ambulance interny v budově „G“ 4. NP Masarykova nemocnice v Ústí nad Labem, o. z.**

Předmětem investiční akce je úprava části stávajícího nemocničního pavilonu „G“, přesněji část lůžkového oddělení gynekologie (část 4. NP), která bude zrekonstruována a stavebně upravena, aby mohla nově sloužit jako ambulantní část pro interní oddělení.

V rámci rekonstrukce předmětné části podlaží ve 4. NP budou provedeny drobné dispoziční úpravy, s čímž souvisejí navrhované bourací práce prováděné i v nosných stěnách. Dále bude v rámci navrhovaných stavebních úprav provedena kompletní obnova veškerých finálních povrchů podlah stěn i stropů a zároveň bude provedena výměna vnitřních dveří a zařizovacích předmětů. V upravované části objektu (část 4. NP) bude provedena i kompletní obnova elektroinstalací s obnovou vnitřních silnoproudých i slaboproudých rozvodů a zároveň bude provedeno napojení nově instalovaných zařizovacích předmětů na stávající vnitřní rozvody ZTI (SV, TUV, kanalizace).

- Probíhá veřejná zakázka na stavební práce
- Předpokládané náklady: **6 655 000 Kč** vč. DPH





## **Rekonstrukce porodnice Masarykova nemocnice v Ústí nad Labem, o. z.**

Záměrem je v prostorách původní porodnické ambulance, nyní využívané jako ambulance pro pohotovostní službu gynekologicko-porodnické kliniky, vybudování dvou nových porodních pokojů s vlastním hygienickým zázemím (WC, sprcha, vana) pro I. dobu porodní.

Ve stávajících prostorách porodního sálu pak rozšíření porodního pokoje pro intermediární péči rodiček; vybudování hygienického zázemí (WC + sprcha) v jednom porodní boxu a jeho rozšíření; ze dvou porodních boxů vytvořit denní místnost pro personál + pracovnu sestry (velín); ze stávajícího prostoru pro pracovnu sestry vytvořit skladové prostory a dekontaminační místnost.

Předpokládaný termín dokončení (studie): 8 týdnů od účinnosti SoD (cca 3/2020)

Celková cena díla: **145 200 Kč** vč. DPH

Zhotovitel: p. Ctibor Žežulka

## **Rekonstrukce dětské JIP Masarykova nemocnice v Ústí nad Labem, o. z.**

Investičním záměrem je zřízení dětské jednotky intenzivní péče v 1. PP pavilonu „D“ Masarykovy nemocnice v Ústí nad Labem, o. z. Vzniknout by zde cca 6 lůžek II. stupně ve formě izolovatelných boxových lůžek s předfiltrem, zákrokový sálek a související technické a pracovní zázemí.

V současné době probíhá předprojektová příprava pro zadání studie proveditelnosti.



## **Zřízení denního stacionáře a ambulance psychiatrického oddělení Masarykova nemocnice v Ústí nad Labem, o. z.**

Součástí záměru je výstavba nového pavilonu spojená krytým koridorem se stávajícím pavilonem "P", dislokovaného na místě stávajících tenisových kurtů. V rámci zpracované studie je navržena třípodlažní budova, kdy v 1. NP jsou uvažovány ambulance a sesterny, v 2. NP terapeutické provozy, pracovny, denní místnosti, sesterny, pracovny ergoterapeuta a psychologa, ve 3. NP pak technické zázemí.

Proběhlo zadání studie, která je dokončena.

V současné době probíhá ověřování podmínek dotačního titulu, kdy následně bude rozhodnuto o způsobu zadání projektové dokumentace.



*Vizualizace navrženého pavilonu:*







*Vizualizace navrženého pavilonu:*



## **Rekonstrukce střechy pavilonu „F“ – prádelna Masarykova nemocnice v Ústí nad Labem, o. z.**

Součástí záměru je rekonstrukce střechy na pavilonu „F“ – prádelna. V rámci přípravy rekonstrukce probíhá zpracování technického posouzení, kde se zvažuje i umístění fotovoltaických panelů, které by byly využity pro provoz nemocniční prádelny. Samozřejmostí je obnovení hydroizolační funkce střechy, tepelná izolace a výměna stávajících světlíků.





## **Záměr výstavby parkovacího domu**

**Investičním záměrem je výstavba parkovacího domu pro cca 460 osobních automobilů. Umístění parkovacího domu se uvažuje v místě stávajícího veřejného parkoviště za budovou „L“ – Lékárna.**

- V současné době je již zpracována studie





## *Umístění parkovacího domu*







*Vizualizace parkovacího domu*



## **Výstavba nové budovy pro Fakultu zdravotnických studií Univerzity J. E. Purkyně v Ústí n. L. (FZS UJEP)**

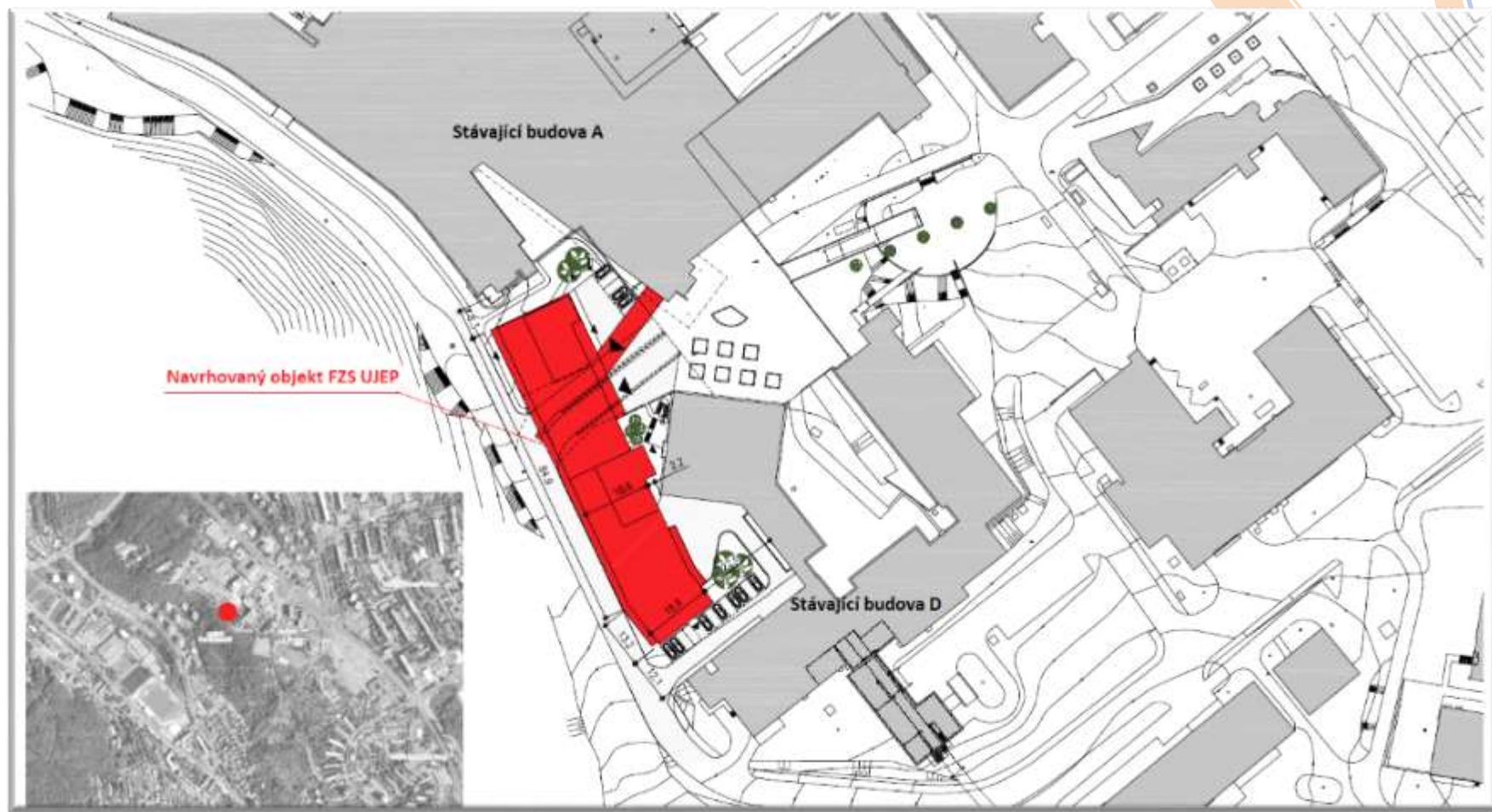
**Záměr výstavby nové budovy pro FZS UJEP v areálu ústecké Masarykovy nemocnice, na pozemku poskytnutém univerzitě, navazuje na dlouhodobou snahu vedení Krajské zdravotní, a. s., rozvíjet spolupráci s regionální univerzitou, řešit nedostatek zdravotnických pracovníků a rozvíjet zázemí pro vzdělávání lékařských a nelékařských pracovníků nemocnic Krajské zdravotní, a. s.**

Vybudování nového objektu pro fakultu přímo v areálu Masarykovy nemocnice by přineslo další zintenzivnění spolupráce v rámci stávajících společných klinik, lepší a jednodušší zapojení lékařů Krajské zdravotní, a. s., do výukových programů a snazší přístup studentů fakulty k praktické výuce, která ústecké Masarykově nemocnici probíhá.

- Investorem záměru bude Univerzita J. E. Purkyně v Ústí nad Labem
- Odhad nákladů ze studie: **410 mil. Kč** vč. DPH
- Probíhá veřejná zakázka na dodavatele stavebních prací



*Situace umístění nového objektu FZS UJEP v areálu ústecké Masarykovy nemocnice*





*Vizualizace nového objektu FZS UJEP v areálu ústecké Masarykovy nemocnice*







*Vizualizace nového objektu FZS UJEP v areálu ústecké Masarykovy nemocnice*



KZ

**13 let** **kz**

**NEJVĚTŠÍ POSKYTOVATEL ZDRAVOTNÍ PÉČE  
V ÚSTECKÉM KRAJI**

JEDNA Z NEJVĚTŠÍCH ZDRAVOTNICKÝCH SPOLEČNOSTÍ V ČR • 5 NEMOCNIC S NADREGIONÁLNÍ PŮSOBNOSTÍ • ODBORNÁ CENTRA VE VYBRANÝCH ODOBŘECH A 11 KLINIK • SPÍČKOVÉ, TECHNICKÉ A PŘÍSTROJOVÉ VYBAVENÍ PRACOVÍST • CENTRUM KOMPLEXNÍ ONKOLOGICKÉ PÉČE • VZDĚLÁVACÍ INSTITUT • ŠKOLÍCÍ CENTRUM ROBOTICKÉ CHIRURGIE PRO STŘEDNÍ A VÝCHODNÍ EVROPU • DOPRAVNÍ ZDRAVOTNICKÁ SLUŽBA

[www.kzcr.eu](http://www.kzcr.eu)

Nemocniční Měkárna • Ústecký ústřední úřad • Nadační fond • BabyBo