

Krajská zdravotní, a. s. nemocnice Ústeckého kraje

Přehled investičních akcí za rok 2019 a 2020

Nemocnice Teplice, o. z.

10. 3. 2020



Dokončené investiční zakázky v roce 2019 - 2020



Výstavba čtyř operačních sálů a sterilizace Nemocnice Teplice, o. z.

Předmětem této zakázky byla novostavba operačních sálů, demolice stávajícího objektu zařízení staveniště a částečné stavební úpravy stávajícího objektu „F“. Náplň objektu zahrnovala vybudování 4 operačních sálů, centrální sterilizace a pooperačního pokoje na 2. NP. Dále bylo součástí zakázky také zřízení dvou parkovišť o celkové kapacitě 89 parkovacích míst včetně dvou míst pro osoby tělesně postižené. V současné době již stavebně dokončeno a probíhá vybavování interiéru, poté bude zahájen zkušební provoz.

- **Celková cena díla: 180 841 637 Kč vč. DPH**
- **Zhotovitel: VW WACHAL, a.s.**
- **Termín dokončení dle SoD: 11. 7. 2019**

„Investice byla podpořena Ústeckým krajem“



Nástavba 3. NP na pavilon COS k umístění JIP a ARO Nemocnice Teplice, o. z.

Na základě plánované rekonstrukce oddělení ARO proběhlo posouzení technických a ekonomických možností realizace rekonstrukce nebo přemístění zmíněného oddělení. Po technické i ekonomické stránce byla shledána jako ekonomicky i technicky nejlepší varianta dostavby objektu operačních sálů. V současné době již stavebně dokončeno a probíhá vybavování interiéru, poté bude zahájen zkušební provoz.

- **Cena díla dle veřejné zakázky: 144 460 763,24 Kč vč. DPH**
- **Zhotovitel: VW WACHAL, a.s.**
- **Termín zahájení stavebních prací: 24. 1. 2019**
- **Termín dokončení stavebních prací: 26. 11. 2019**

Navržený půdorys nástavby 3. NP

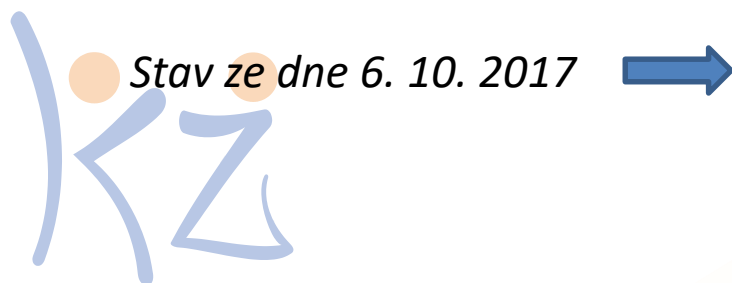


Vizualizace nového objektu čtyř operačních sálů a sterilizace (včetně nástavby 3. NP)





← Stav ze dne 23. 8. 2017



„Investice byla podpořena Ústeckým krajem“



← Stav ze dne 27. 11. 2017



Stav ze dne 19. 12. 2017 →



„Investice byla podpořena Ústeckým krajem“



Stav k lednu 2018

„Investice byla podpořena Ústeckým krajem“



Stav k červenci 2018



„Investice byla podpořena Ústeckým krajem“



Stav k dubnu 2019



„Investice byla podpořena Ústeckým krajem“

10.3.2020

Krajská zdravotní, a.s. • Sociální péče 3316/12A, 401 13 Ústí nad Labem • IČ: 254 88 627
společnost vedená Krajským soudem v Ústí nad Labem, oddíl B, vložka 1550

Stav k 7/2019



„Investice byla podpořena Ústeckým krajem“

10.3.2020

Krajská zdravotní, a.s. • Sociální péče 3316/12A, 401 13 Ústí nad Labem • IČ: 254 88 627
společnost vedená Krajským soudem v Ústí nad Labem, oddíl B, vložka 1550



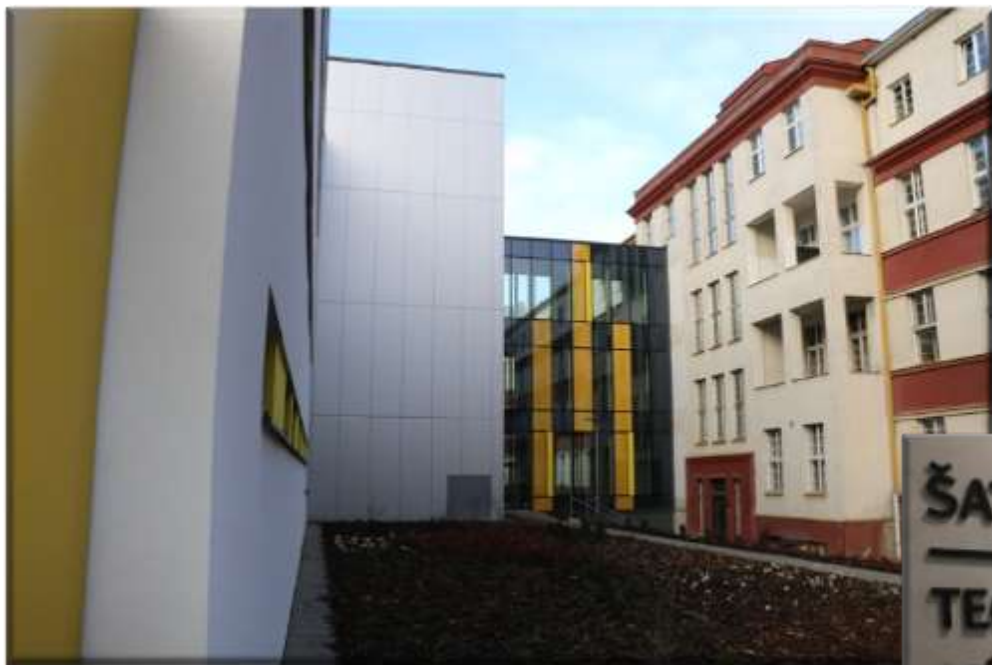
*Nový pavilon
operačních
sálů*



Investice byla podpořena Ústeckým krajem“

10.3.2020

Krajská zdravotní, a.s. • Sociální péče 3316/12A, 401 13 Ústí nad Labem • IČ: 254 88 627
společnost vedená Krajským soudem v Ústí nad Labem, oddíl B, vložka 1550



Investice byla podpořena Ústeckým krajem

10.3.2020

Krajská zdravotní, a.s. • Sociální péče 3316/12A, 401 13 Ústí nad Labem • IČ: 254 88 627
společnost vedená Krajským soudem v Ústí nad Labem, oddíl B, vložka 1550





Nové operační sály



Investice byla podpořena Ústeckým krajem“

10.3.2020

Krajská zdravotní, a.s. • Sociální péče 3316/12A, 401 13 Ústí nad Labem • IČ: 254 88 627
společnost vedená Krajským soudem v Ústí nad Labem, oddíl B, vložka 1550

Vybudování protialkoholní a protitoxikomanické záchytné stanice Nemocnice Teplice, o. z.

Umístění stanice je v prostorách 1. PP pavilonu „C“. Zájmový pavilon se nachází ve vnitrobloku areálu nemocnice s dobrou dopravní a technickou obslužností, s možností vytvoření příjmu pacientů samostatným vstupem na oddělení, popřípadě vstupem ze stávajících společných prostor zájmového pavilonu. Kapacita záchytné protialkoholní a protitoxikomanické stanice v Teplicích je 10 lůžek ve čtyřech dvojlůžkových a dvou jednolůžkových pokojích.

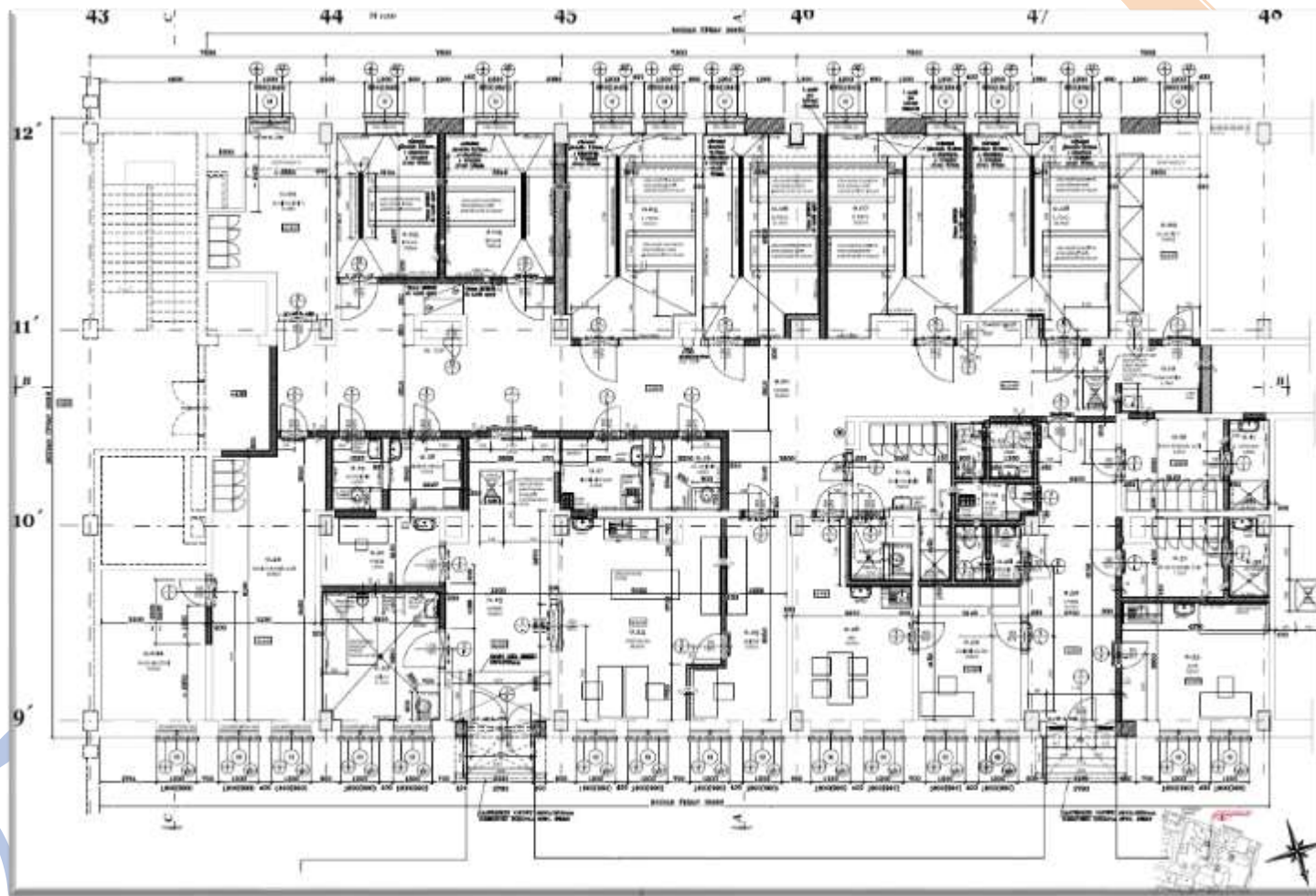
- Cena díla dle veřejné zakázky: **18 100 173 Kč vč. DPH**
- Zhotovitel: Metall Quatro, s.r.o.
- Zahájení stavebních prací: 29. 10. 2018
- Dokončení: 15. 4. 2019

„Investice byla podpořena Ústeckým krajem“


Ústecký kraj

„Investice byla podpořena Ústeckým krajem“

Půdorys navrženého stavu



„Investice byla podpořena Ústeckým krajem“

10.3.2020

Krajská zdravotní, a.s. • Sociální péče 3316/12A, 401 13 Ústí nad Labem • IČ: 254 88 627
společnost vedená Krajským soudem v Ústí nad Labem, oddíl B, vložka 1550



Ústecký kraj



*Průběh stavebních prací na
zřízení protialkoholní a
protitoxikomanické záchytné
stanice*



„Investice byla podpořena Ústeckým krajem“

10.3.2020

Krajská zdravotní, a.s. • Sociální péče 3316/12A, 401 13 Ústí nad Labem • IČ: 254 88 627
společnost vedená Krajským soudem v Ústí nad Labem, oddíl B, vložka 1550



Nové prostory – lůžkový pokoj a WC pro klienty



„Investice byla podpořena Ústeckým krajem“

10.3.2020

Krajská zdravotní, a.s. • Sociální péče 3316/12A, 401 13 Ústí nad Labem • IČ: 254 88 627
společnost vedená Krajským soudem v Ústí nad Labem, oddíl B, vložka 1550

*Dokončené prostory protialkoholní
a protitoxikomanické záchytné stanice*



„Investice byla podpořena Ústeckým krajem“

10.3.2020

Krajská zdravotní, a.s. • Sociální péče 3316/12A, 401 13 Ústí nad Labem • IČ: 254 88 627
společnost vedená Krajským soudem v Ústí nad Labem, oddíl B, vložka 1550

Vyšetřovna



Zázemí pro personál

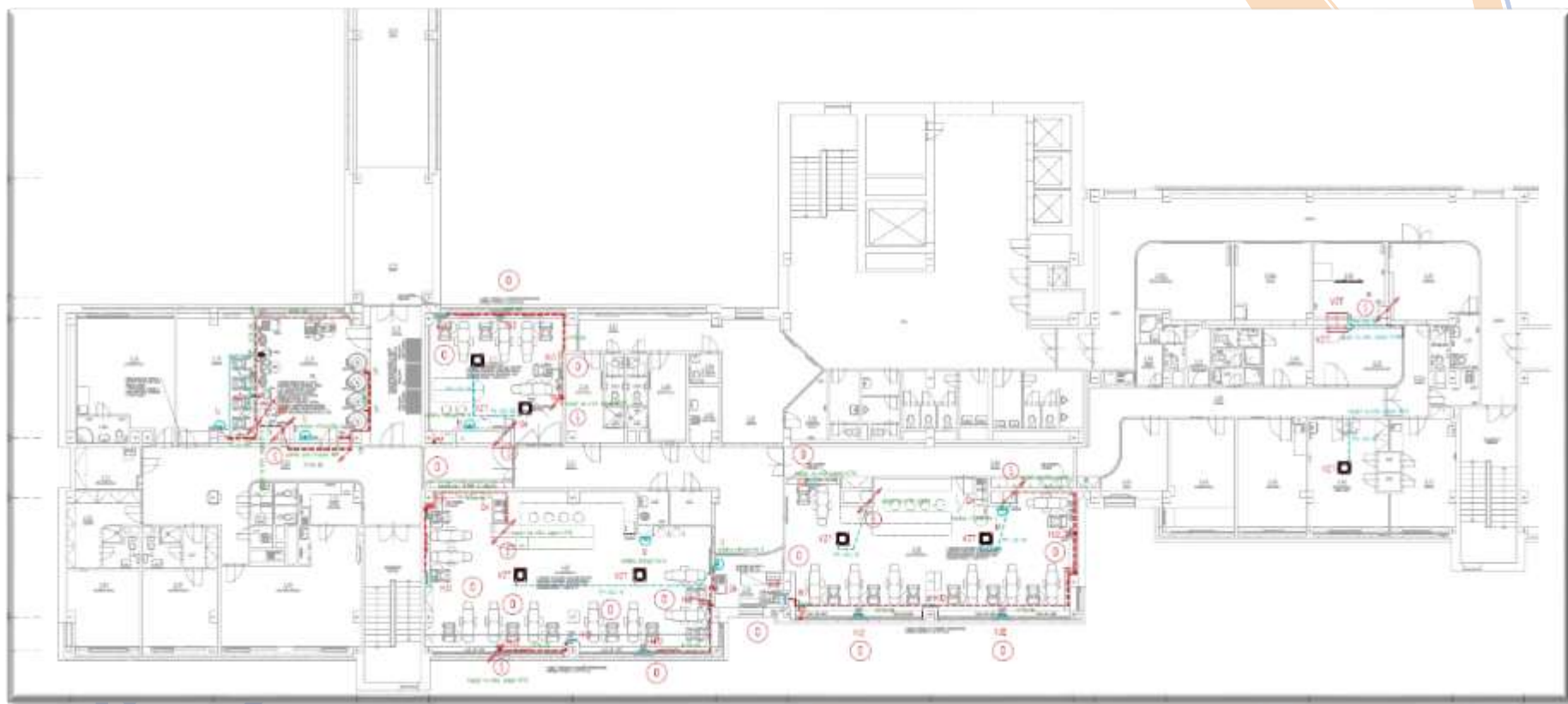


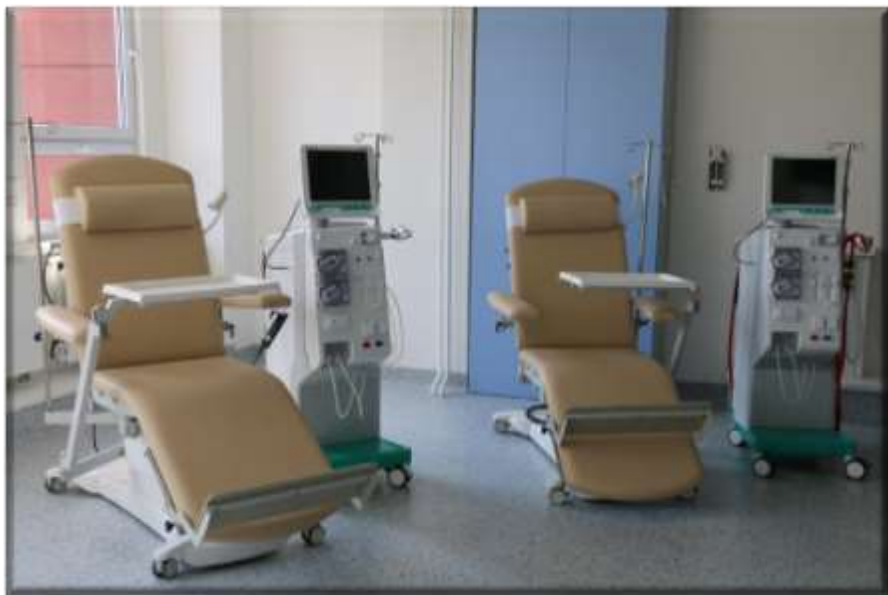
Modernizace hemodialyzačního střediska Nemocnice Teplice, o. z.

Realizace stavebních prací proběhla za účelem modernizace prostor hemodialyzačního střediska, která byla používána od roku 2003. Prostory byly umístěny ve 2. NP budovy polikliniky. Celková zastavěná plocha je 1000 m². Dispoziční uspořádání zůstalo původní s kapacitou 22 dialyzovaných míst a ambulantní části. Termín dokončení včetně instalace dialyzačních přístrojů a související technologie bylo 31. 8. 2019.

- Cena díla : **17 584 455 Kč vč. DPH**
- Zhotovitel: **STAVBY JOŽÁK s.r.o.**
- Zahájení stavebních prací: **3. 5. 2019**
- Termín dokončení dle SoD: **26. 7. 2019**

Půdorys hemodialyzačního střediska





*Pohled na dokončené a vybavené
pracoviště hemodialyzačního střediska*



Statické zajištění budovy „J“ Nemocnice Teplice, o. z.

V rámci této investiční zakázky byl celý plášť střechy vč. stropní konstrukce pod ní vybourán a nahrazen novou skladbou v souvislosti s prokázáním havarijního stavu střešního pláště na přístavbě dětského oddělení. V rámci zakázky byl proveden zhotovitelem i zábor prostranství a oplocením bylo provedeno zabezpečení objektu proti nežádoucím vlivům stavby na provoz oddělení v objektu i vně budovy.

- Cena díla : **1 136 764 Kč vč. DPH**
- Zhotovitel: **stavební firma Radek Soukup**
- Termín realizace dle SoD: **31. 5. 2019**

*Náhled umístění
pavilonu „J“ v areálu
teplické nemocnice*





Modernizace výtahů Krajské zdravotní, a. s.

OZ	Budova	Číslo výtahu	Popis
Děčín	A	1	Nákladní výtah určený pro převážení mj. stravy pro pacienty a potravin ve stravovacím provozu děčínské nemocnice. Kompletní výměna výtahu.
Ústí n.L.	T	34	Osobní výtah v budově plicního oddělení určený pro personál, pacienty a návštěvy plicního oddělení. Kompletní výměna výtahu.
Most	E	34	Osobní výtah v budově plicního oddělení určený pro personál, pacienty a návštěvy plicního oddělení. Kompletní výměna výtahu s nosností 500 kg.
Ústí n.L.	L	30	Osobní výtah v budově nemocniční lékárny, využívaný v rámci transportu léčivých přípravků a zdravotnických prostředků pro potřeby zdravotnických oddělení. Modernizace elektroinstalace a výtahové šachty.
Ústí n.L.	L	31	Osobní výtah v budově nemocniční lékárny, využívaný v rámci transportu léčivých přípravků a zdravotnických prostředků pro potřeby zdravotnických oddělení. Modernizace elektroinstalace a výtahové šachty.
Ústí n.L.	D	69 a 70	Jedná se o výtahy v budově D na dětských odděleních ústecké nemocnice. V rámci modernizace bude provedena mj. instalace frekvenčního měniče pro možnost využití přednostní jízdy s dětským pacientem při převozu z JIP na operační sál.
Ústí n.L.	N+M	39	Jedná se o prodloužení stávajícího výtahu určeného pro převoz radiofarmak do nově zřízených prostor příjmu radiofarmak s nosností 50 kg.
Teplice	D	7	Osobní výtah v budově D v části budovy Rehabilitačního oddělení určený pro pacienty, návštěvy a personál. Kompletní výměna výtahu.
Teplice	J	25	Kompletní výměna evakuačního výtahu s nosností 1600 kg pro 21 osob.

Proběhla postupná modernizace výtahů dle výše uvedeného přehledu.

Výtah pro teplickou nemocnici:

- Investiční náklady: **3 419 097 Kč** vč. DPH
- Dodavatel: Výtahy Vaněrka, s.r.o.



„Investice byla podpořena Ústeckým krajem“

Pohled na stávající a nový stav výtahu č. 25 v budově „J“ v teplické nemocnici



Investiční zakázky v realizaci v roce 2020

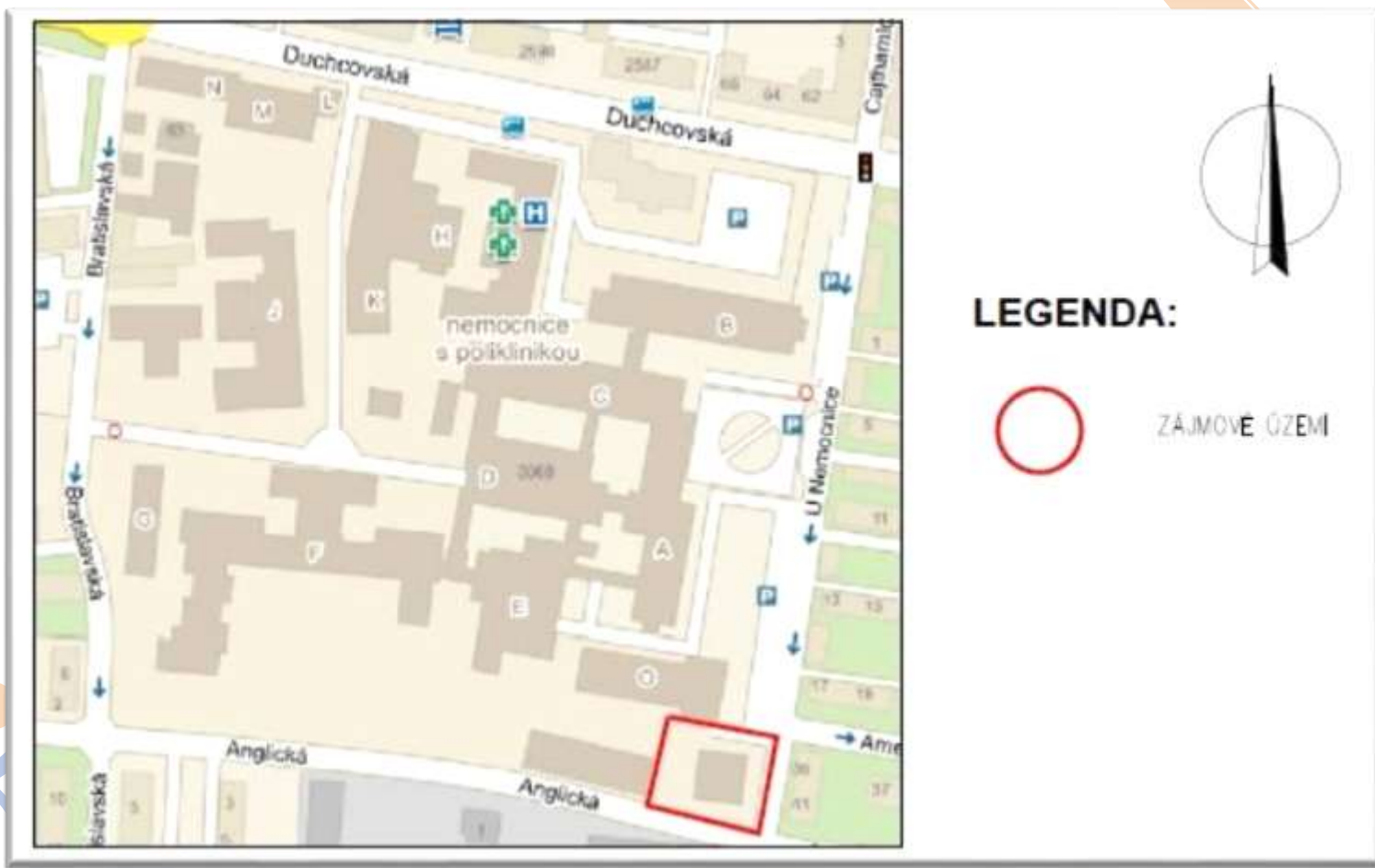


Modernizace energosoustavy Nemocnice Teplice, o. z.

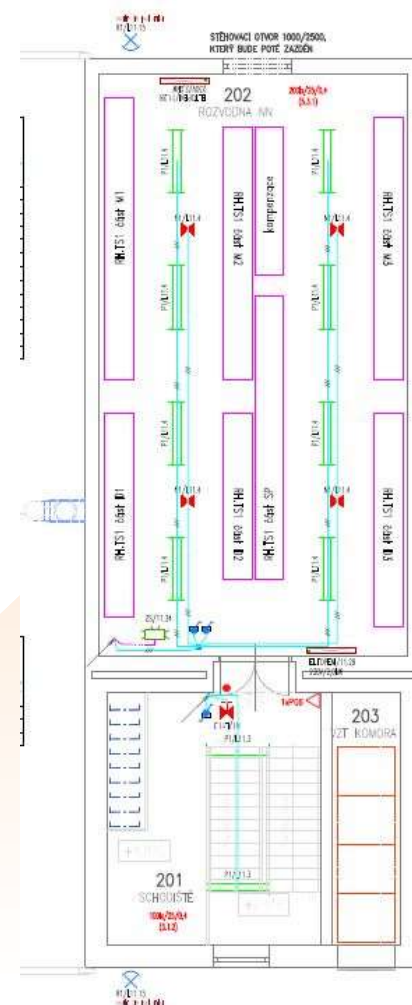
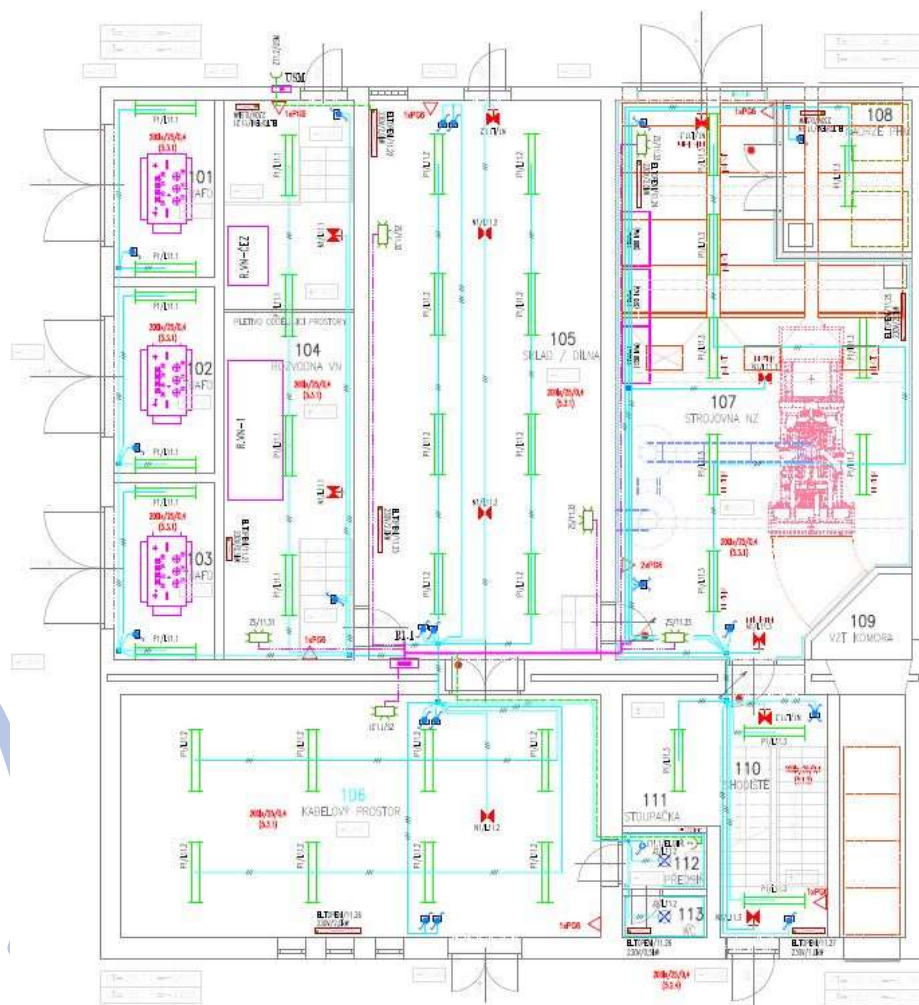
V souvislosti s rozšiřováním provozů Krajské zdravotní, a. s. - Nemocnice Teplice, o. z., byla posouzena kapacita stávající energosoustavy a v rámci zjištěného je v přípravě modernizace energocentra, která je navržena na základě výstupů realizovaných a připravovaných projektů, a to zejména s ohledem na požadované energetické vstupy. Dne 27. 1. 2020 bylo předáno staveniště.

- 
- **Cena díla :** **33 563 639 Kč vč. DPH**
 - **Zhotovitel:** **ECOREM, a.s.**
 - **Termín realizace dle SoD:** **27. 7. 2020**

Umístění rekonstruované trafostanice



Půdorys 1. NP a 2. NP budovy TS 1





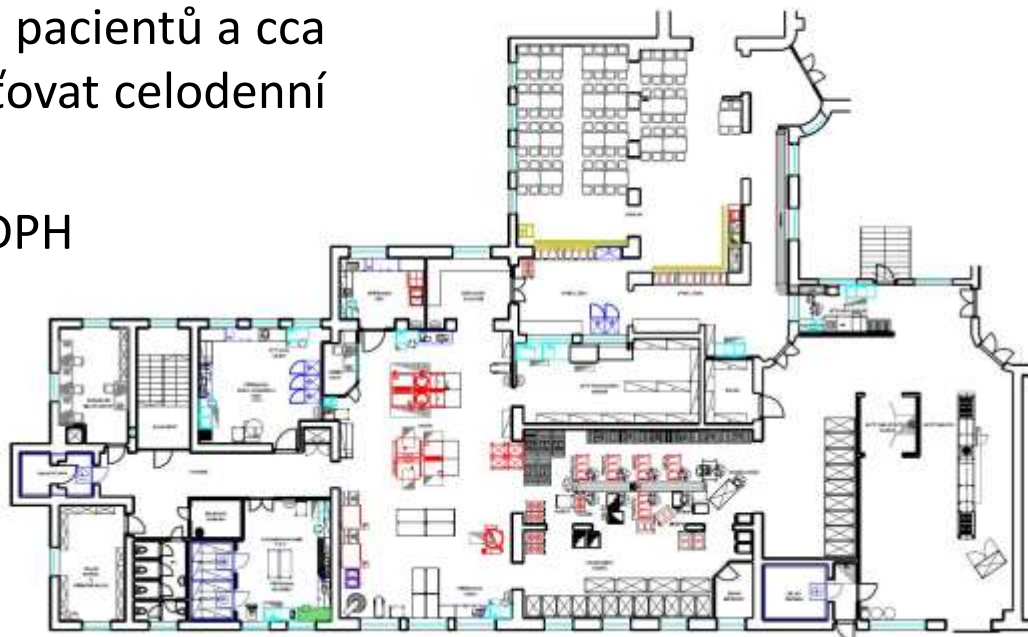
Stavební zakázky ve fázi přípravy či realizace zpracování projektové dokumentace



Rekonstrukce stravovacího provozu Nemocnice Teplice, o. z.

V souvislosti s aktuálním technickým stavem stravovacího provozu probíhá zpracování studie na rekonstrukci. Provoz bude navržen na cca 800 jídel, kdy předpokládáme cca 400 pacientů a cca 400 personálu. Provoz bude zajišťovat celodenní stravování pro celou nemocnici.

- Cena PD: **314 600 Kč** vč. DPH
- Zhotovitel PD: Astalon, s.r.o.
- Termín: 24. 4. 2020



Rekonstrukce gynekologicko – porodnického oddělení včetně operačního sálu Nemocnice Teplice, o. z.

Předmětem plánovaného investičního záměru je kompletní rekonstrukce části Gynekologicko-porodnického oddělení a především vybudování nového sekčního sálu. Jednotlivé části oddělení budou tvořit samostatný uzavřený prostor, tj. porodní odd., odd. šestinedělí a novorozenci. Nově na porodním oddělení bude vybudován operační sál a tři porodní boxy. Oddělení šestinedělí a novorozenecké bude též zrekonstruováno, zde je požadavek na vytvoření minimálně dvou nadstandardních pokojů na každém oddělení.

- V současné době probíhá zpracování studie proveditelnosti zejména provozní a technické požadavky zdravotního úseku.

Architectural floor plan of the 4th floor of the maternity ward (PORODNICE) at the Teplice Hospital. The plan shows a central yellow corridor (CHLBIKA) connecting various rooms. On the left side, there are several delivery rooms (PORODNÍ BOJ) and a storage room (SKLAD). On the right side, there is a large delivery room (PORODNÍ ORSAL), a storage room (SKLAD), and a waiting area (VČEKÁNÍ). The plan also includes a staircase (SCHODIŠTĚ) and a small office (KANCELÁŘ). The overall layout is designed for efficient movement and care during childbirth.

