



# „Urgentní příjem“

**Krajská zdravotní, a. s. – Nemocnice Teplice, o. z.**



„Investice byla podpořena Ústeckým krajem“

Zpracoval:

prim. MUDr. Tomáš Hrubý, ředitel zdravotní péče o. z.

# Nová budova - přístavba Nízkopražového urgentního příjmu

## Základní technické údaje:

Řešený objekt je přistaven ke stávajícímu pavilonu F, na který je technicky napojen. Je řešen jako třítraktový, monolitický železobetonový skelet. Celý objekt je zateplen tepelnou izolací a výplně otvorů jsou osazena plastovými okny.

**Zastavěná plocha:** **428,5 m<sup>2</sup>**

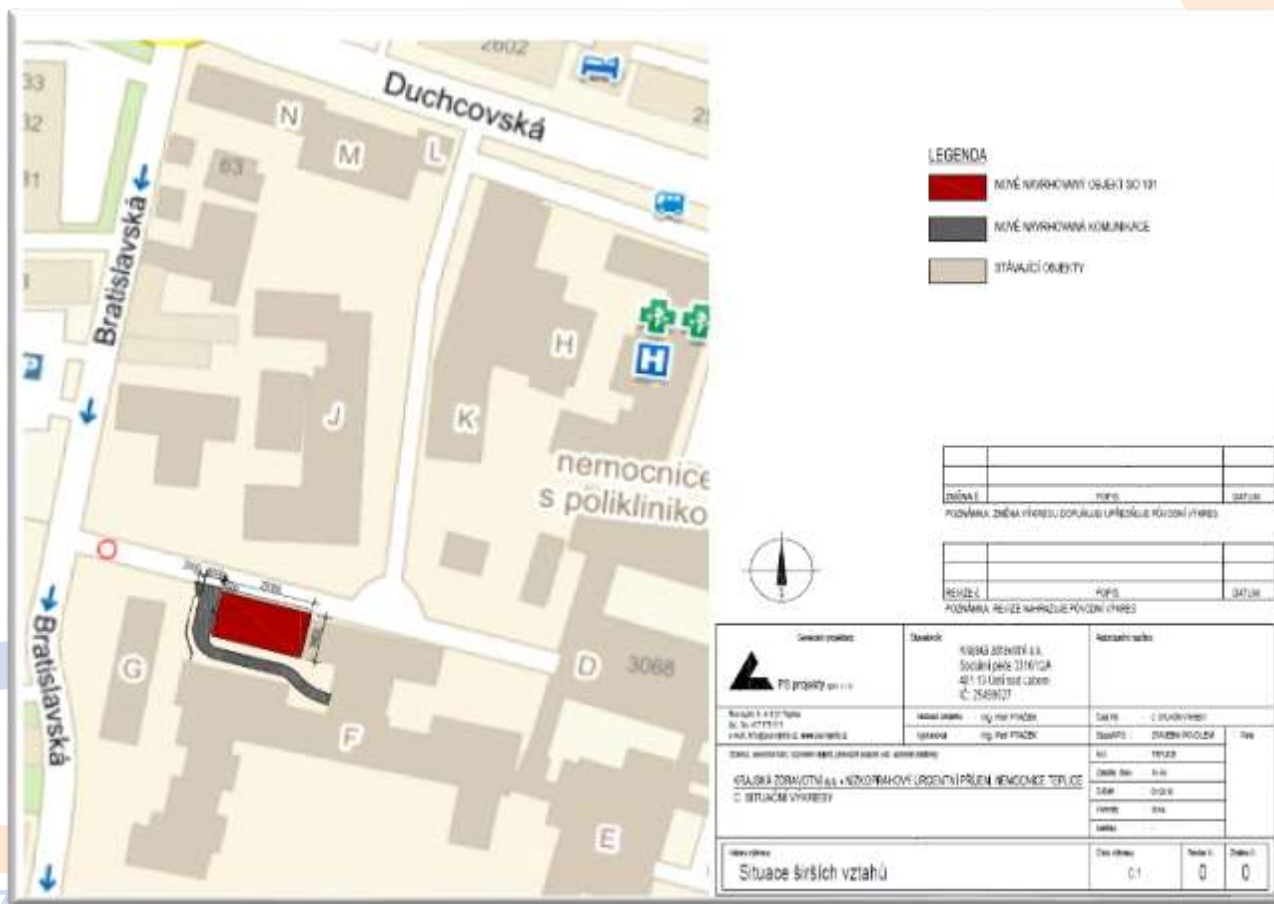
**Obestavěný prostor:** **2 323 m<sup>3</sup>**

Cena díle dle veřejné zakázky: **12 648 612,10 Kč bez DPH**

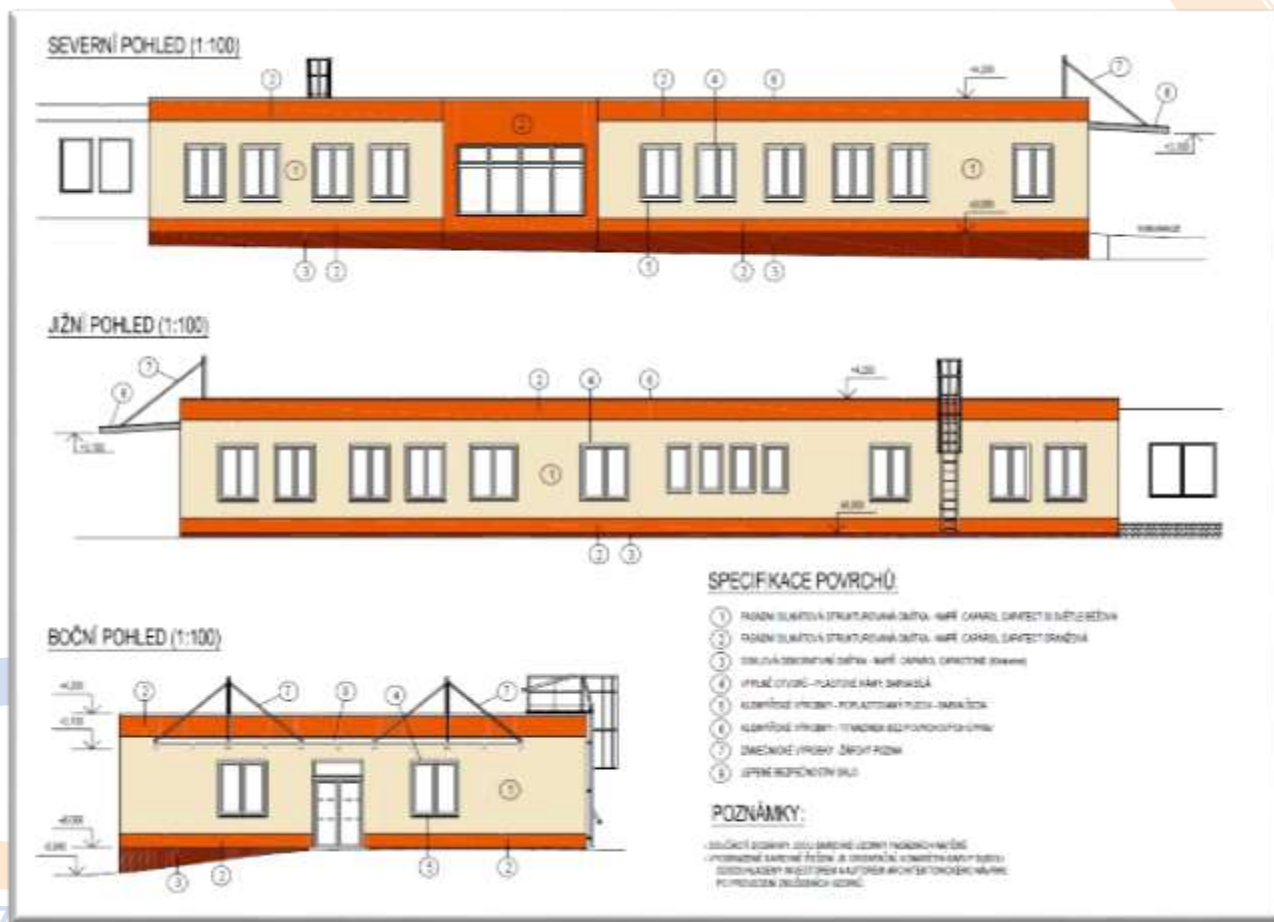
Datum obdržení kolaudačního souhlasu: **3.10.2018**

„Investice byla podpořena Ústeckým krajem“

## Situace umístění přístavby nízkoprahového urgentního příjmu



## Pohledy přístavby nízkoprahového urgentního příjmu

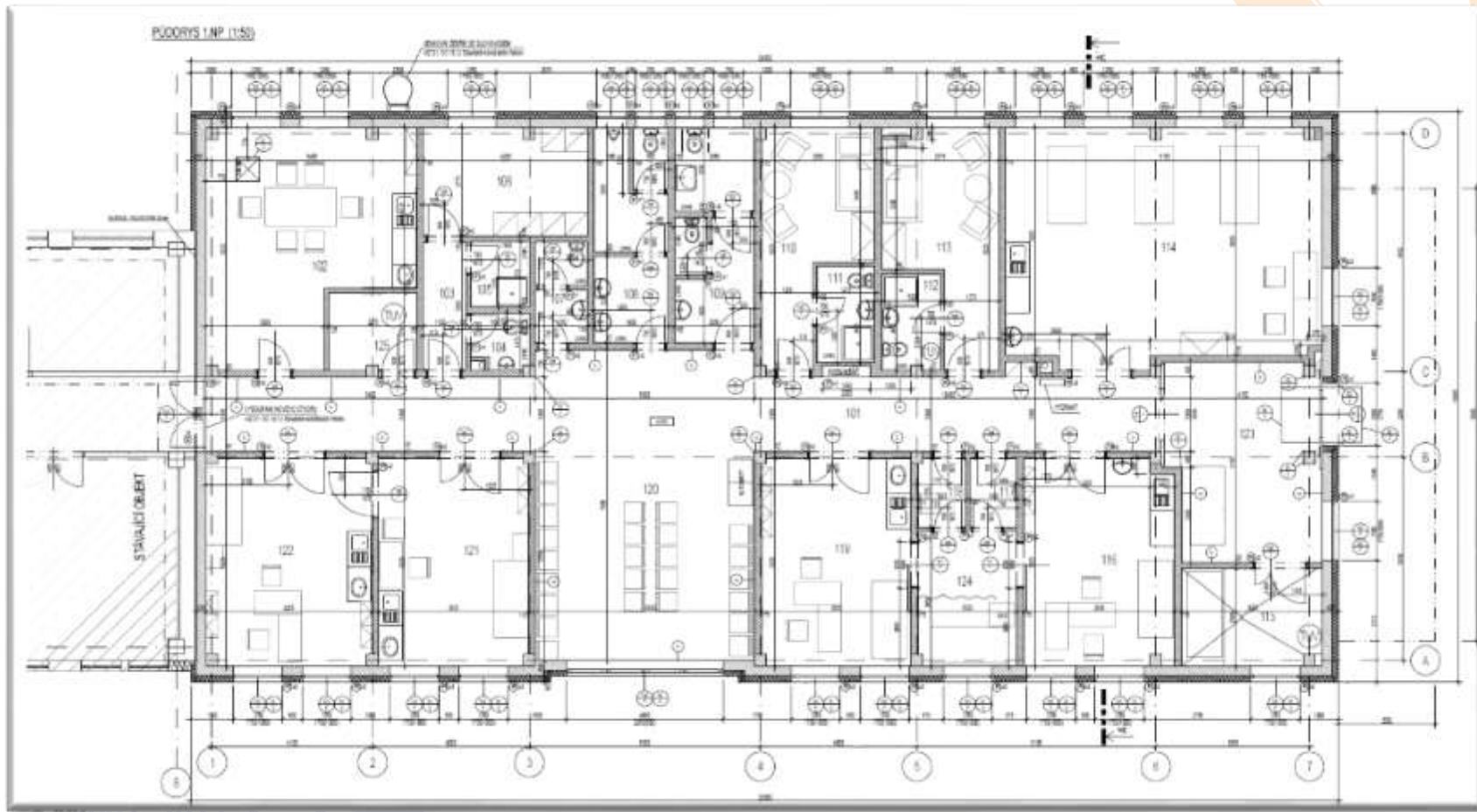


„Investice byla podpořena Ústeckým krajem“

6. 11. 2018

Krajská zdravotní, a.s. • Sociální péče 3316/12A, 401 13 Ústí nad Labem • IČ: 254 88 627  
společnost vedená Krajským soudem v Ústí nad Labem, oddíl B, vložka 1550

## Půdorys přístavby nízkoprahového urgentního příjmu

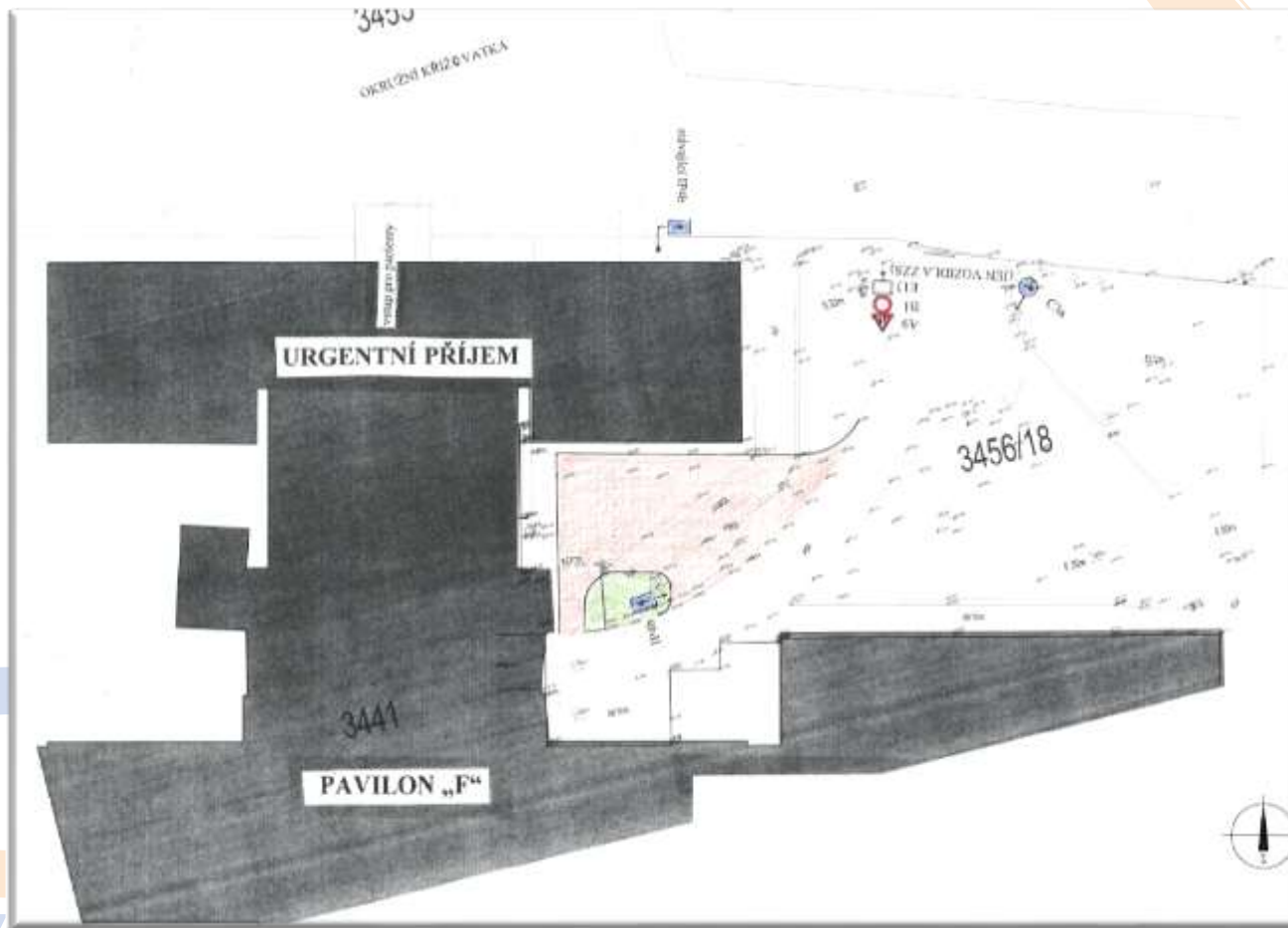


„Investice byla podpořena Ústeckým krajem“

6. 11. 2018

Krajská zdravotní, a.s. • Sociální péče 3316/12A, 401 13 Ústí nad Labem • IČ: 254 88 627  
společnost vedená Krajským soudem v Ústí nad Labem, oddíl B, vložka 1550

## *Situace umístění nového obratiště vozů ZZS*



**„Investice byla podpořena Ústeckým krajem“**

6. 11. 2018

Krajská zdravotní, a.s. • Sociální péče 3316/12A, 401 13 Ústí nad Labem • IČ: 254 88 627  
společnost vedená Krajským soudem v Ústí nad Labem, oddíl B, vložka 1550





# Cíl vybudování oddělení

- Zajištění kontinuity přednemocniční a nemocniční péče o pacienty s akutními zdravotními problémy a s rychlým poskytnutím komplexní zdravotní péče
- Zlepšení dostupnosti zdravotní péče pro pacienty – jedno místo, multioborový přístup
- Zefektivnění průniku všech neodkladných a akutních stavů a současně vytvoření filtru těchto stavů, které nejsou indikovány k hospitalizaci



**„Investice byla podpořena Ústeckým krajem“**



# Struktura nového oddělení

- Oddělení UP je koncipováno jako nízkoprahový UP. Tzn., že zde je poskytována zdravotní péče pacientům s akutním úrazovým nebo neúrazovým onemocněním nebo akutním zhoršením chronického onemocnění
- Pacienti s akutním ohrožením vitálních funkcí, kteří vyžadují hospitalizaci na intenzivním lůžku, budou transportováni ZZS přímo na odd. AR, JIP (odd. neurologie, chirurgie, interna) event. směřováni složkami ZZS na vyšší zdravotnické pracoviště (centra v Masarykově nemocnici v Ústí nad Labem)

2007-2017

„Investice byla podpořena Ústeckým krajem“



# Popis činnosti

- Dochází ke sloučení pracovišť více oborů /24hod. zajištění péče v oboru chirurgie, interna, neurologie
- 24hodinová přítomnost lékaře těchto odborností
- V době ÚPS zajištění péče odborností oční, urologie a ortopedie
- Odborné chirurgické ambulance – 3 ambulance – denní provoz



„Investice byla podpořena Ústeckým krajem“



- Pracoviště UP je zároveň kontaktním místem poskytovatele ZS pro kontakt s operačním střediskem ZZS a koordinuje převzetí pacienta mezi ZZS a ZZ
- Součástí oddělení je současně expektační část, která slouží ke krátkodobé observaci a diagnosticko-terapeutickému procesu a následnému rozhodnutí o dalším postupu léčby
- Expektační část disponuje třemi lůžky



**„Investice byla podpořena Ústeckým krajem“**





# Cílem je pacient

- Cílem není pouze sloučit tato pracoviště pod jednu střechu, smyslem je centralizace akutních příjmů pacientů a zlepšení organizace práce a směřování zdravotní péče více k pacientovi (pacient bude ošetřen na jednom místě včetně konziliárních vyšetření, bez zbytečných převozů a ztráty času)
- Od systému je očekáván v konečném důsledku také efekt ekonomický



**„Investice byla podpořena Ústeckým krajem“**

*Stav před zahájením prací přístavby nízkoprahového urgentního příjmu*



2007-2017

**„Investice byla podpořena Ústeckým krajem“**

6. 11. 2018

Krajská zdravotní, a.s. • Sociální péče 3316/12A, 401 13 Ústí nad Labem • IČ: 254 88 627  
společnost vedená Krajským soudem v Ústí nad Labem, oddíl B, vložka 1550



Ústecký kraj



*Pohled na realizaci přístavby nízkoprahového urgentního příjmu ze dne 8. 1. 2018*



**„Investice byla podpořena Ústeckým krajem“**

6. 11. 2018

Krajská zdravotní, a.s. • Sociální péče 3316/12A, 401 13 Ústí nad Labem • IČ: 254 88 627  
společnost vedená Krajským soudem v Ústí nad Labem, oddíl B, vložka 1550





*stav k červenci 2018*





## *Současný stav - expektační lůžka*



„Investice byla podpořena Ústeckým krajem“

*Současný stav - expektační lůžka*



„Investice byla podpořena Ústeckým krajem“

6. 11. 2018

Krajská zdravotní, a.s. • Sociální péče 3316/12A, 401 13 Ústí nad Labem • IČ: 254 88 627  
společnost vedená Krajským soudem v Ústí nad Labem, oddíl B, vložka 1550

## Současný stav - čekárna



2007-2017  
„Investice byla podpořena Ústeckým krajem“

6. 11. 2018

Krajská zdravotní, a.s. • Sociální péče 3316/12A, 401 13 Ústí nad Labem • IČ: 254 88 627  
společnost vedená Krajským soudem v Ústí nad Labem, oddíl B, vložka 1550

## Současný stav - ambulance



„Investice byla podpořena Ústeckým krajem“

6. 11. 2018

Krajská zdravotní, a.s. • Sociální péče 3316/12A, 401 13 Ústí nad Labem • IČ: 254 88 627  
společnost vedená Krajským soudem v Ústí nad Labem, oddíl B, vložka 1550

## *Současný stav - ambulance*



2007-2017

**„Investice byla podpořena Ústeckým krajem“**

6. 11. 2018

Krajská zdravotní, a.s. • Sociální péče 3316/12A, 401 13 Ústí nad Labem • IČ: 254 88 627  
společnost vedená Krajským soudem v Ústí nad Labem, oddíl B, vložka 1550





# Děkuji za pozornost

