



Investiční stavební zakázky

Krajská zdravotní, a. s. – Nemocnice Teplice, o. z.



Zpracoval:

Jan Vágner, vedoucí odboru investic a obnovy majetku

Dokončené investiční zakázky 2017 - 2018





Nízkoprahový urgentní příjem vč. obratiště vozů ZZS u budovy „F“

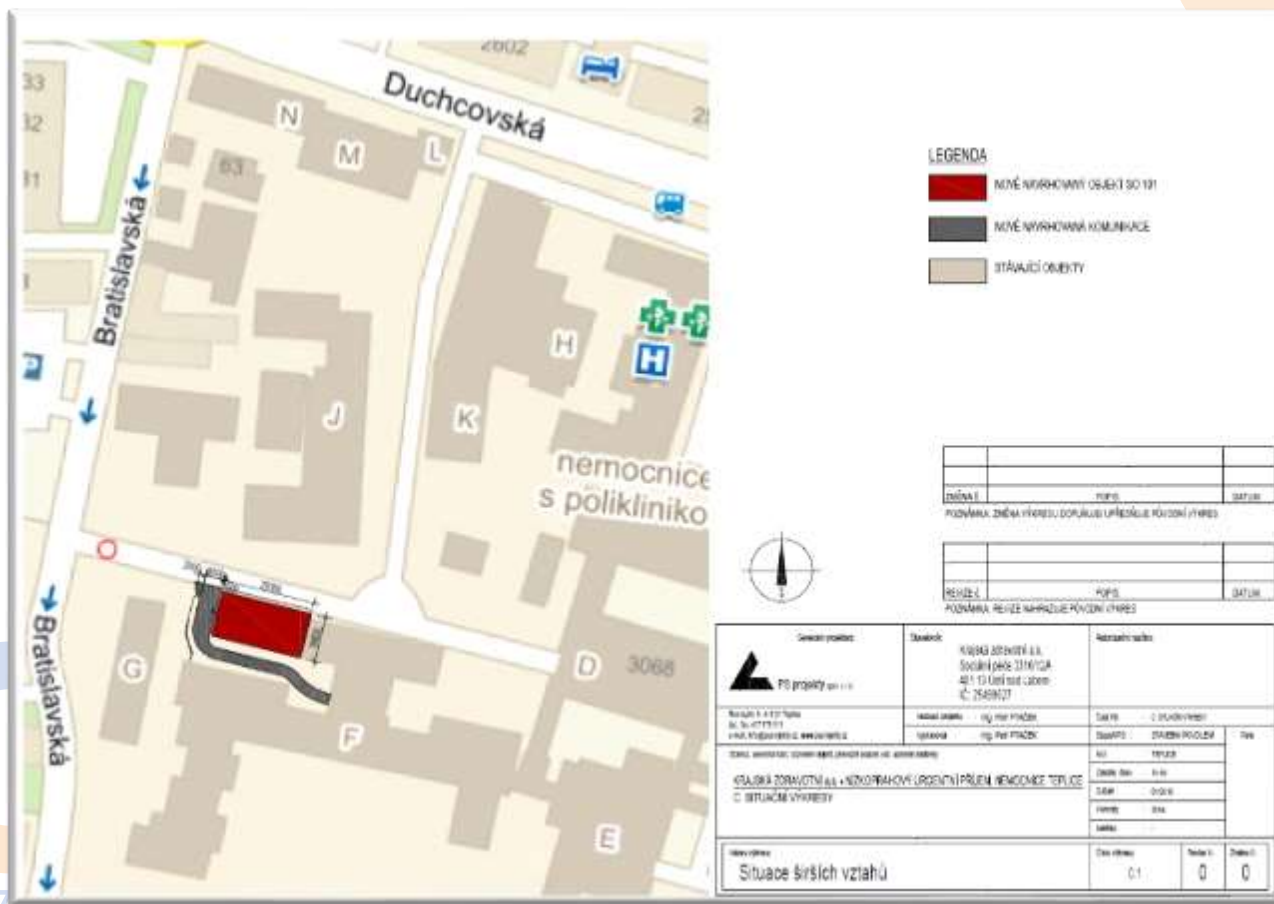
Řešený objekt je přistaven ke stávajícímu pavilonu F, na který je technicky napojen. Je řešen jako třítraktový, monolitický železobetonový skelet. Celý objekt je zateplen tepelnou izolací a výplně otvorů jsou osazena plastovými okny. **Nová budova bude pacientům poskytovat ambulantní péči v oblasti interny a neurologie.** Dále zde je expektační pokoj se třemi lůžky a potřebné zázemí pro pacienty a personál. Pěší pacienti budou vstupovat stávajícím vstupem do pavilonu „F“. Pro pacienty přivezené vozem ZZS je určen vstup ze západní části objektu, který bude zastřešen. Celková zastavěná plocha čítá 428,5m².

- Celková cena díla: **15 304 820,64 Kč vč. DPH**
- Zhotovitel: **Raeder&Falge, s.r.o.**
- Datum vydání kolaudačního souhlasu: **3.10. 2018**

„Investice byla podpořena Ústeckým krajem“



Situace umístění přístavby nízkoprahového urgentního příjmu



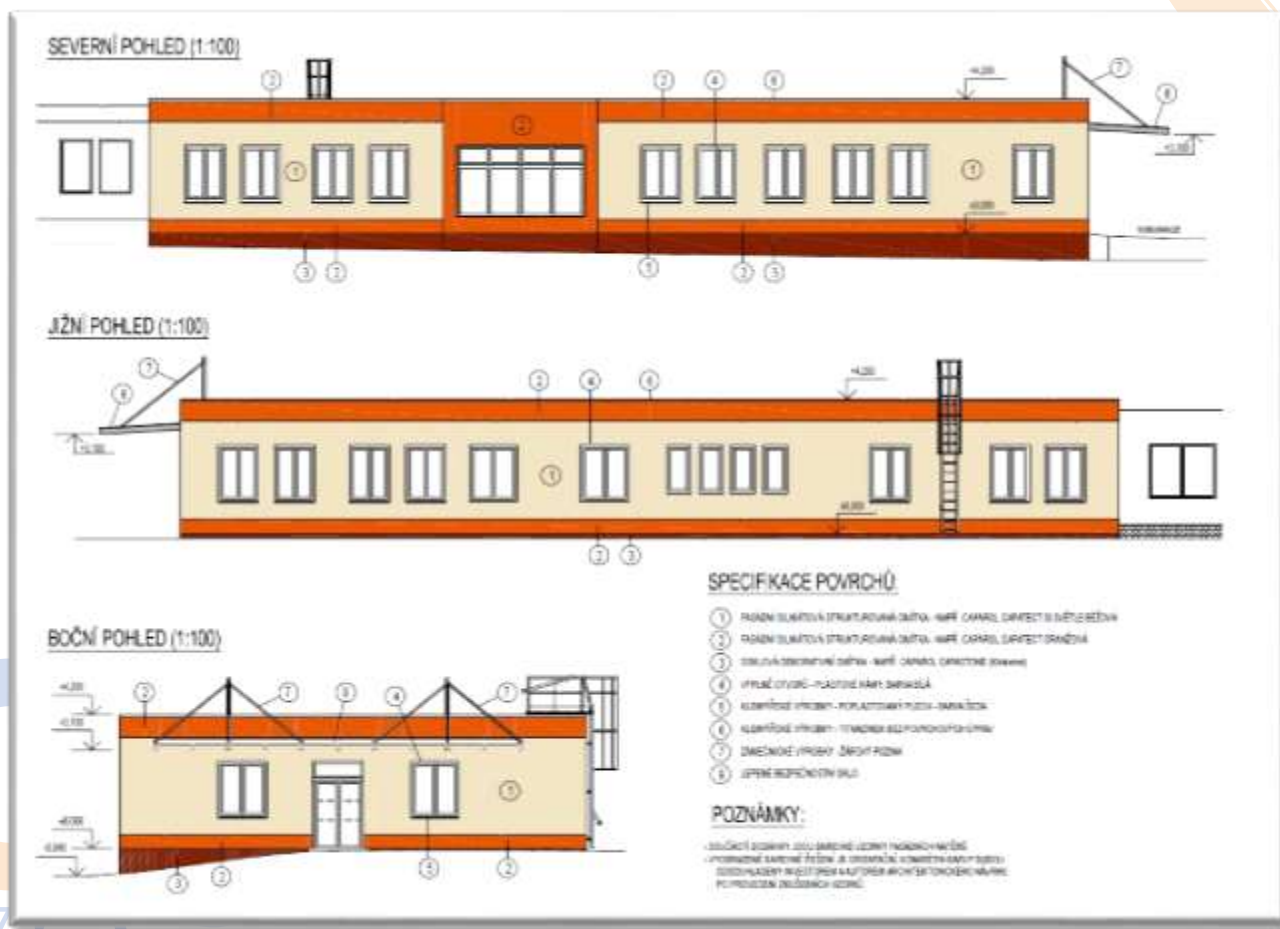
„Investice byla podpořena Ústeckým krajem“

06.11.2018

Krajská zdravotní, a.s. • Sociální péče 3316/12A, 401 13 Ústí nad Labem • IČ: 254 88 627
společnost vedená Krajským soudem v Ústí nad Labem, oddíl B, vložka 1550

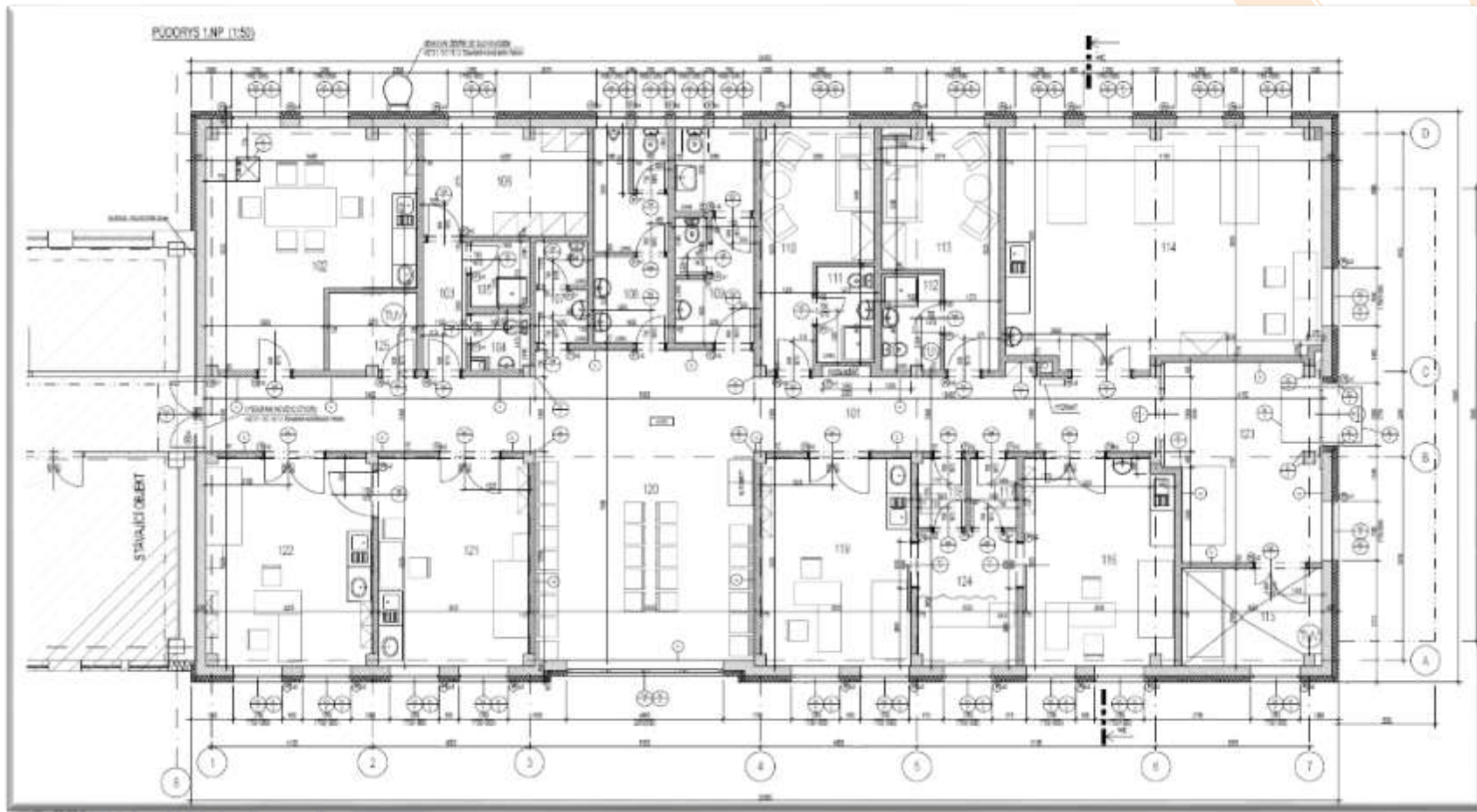


Pohledy přístavby nízkoprahového urgentního příjmu



„Investice byla podpořena Ústeckým krajem“

Půdorys přístavby nízkoprahového urgentního příjmu

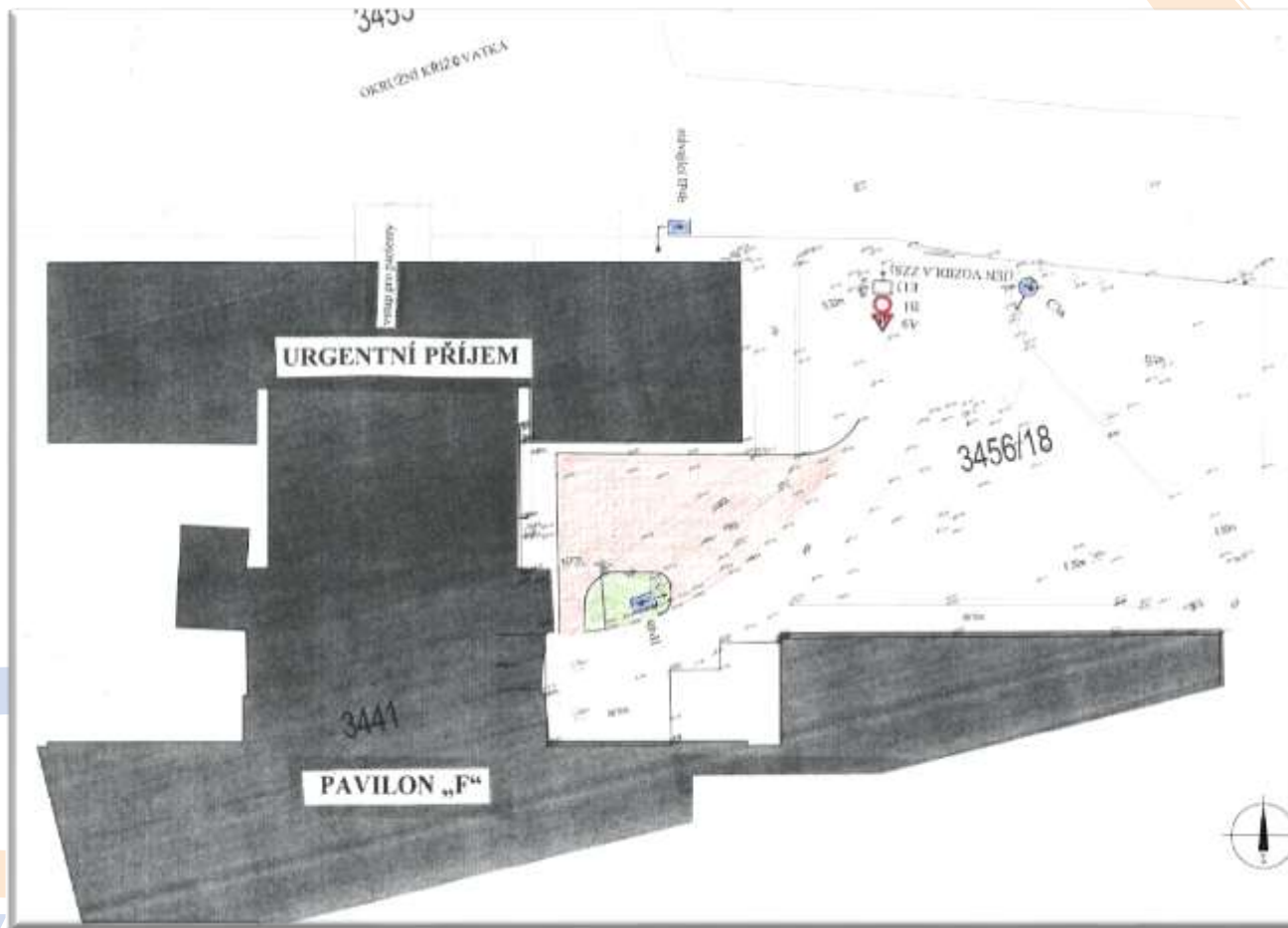


„Investice byla podpořena Ústeckým krajem“

06.11.2018

Krajská zdravotní, a.s. • Sociální péče 3316/12A, 401 13 Ústí nad Labem • IČ: 254 88 627
společnost vedená Krajským soudem v Ústí nad Labem, oddíl B, vložka 1550

Situace umístění nového obratiště vozů ZZS



„Investice byla podpořena Ústeckým krajem“



*Stav před zahájením prací přístavby
nízkoprahového urgentního příjmu*



*Pohled na realizaci přístavby
nízkoprahového urgentního příjmu
ze dne 8. 1. 2018*

2007-2017

„Investice byla podpořena Ústeckým krajem“



Stav k červenci 2018



Pohled na dokončenou přístavbu



„Investice byla podpořena Ústeckým krajem“

Stavební úpravy neurologické ambulance (MS Centrum)

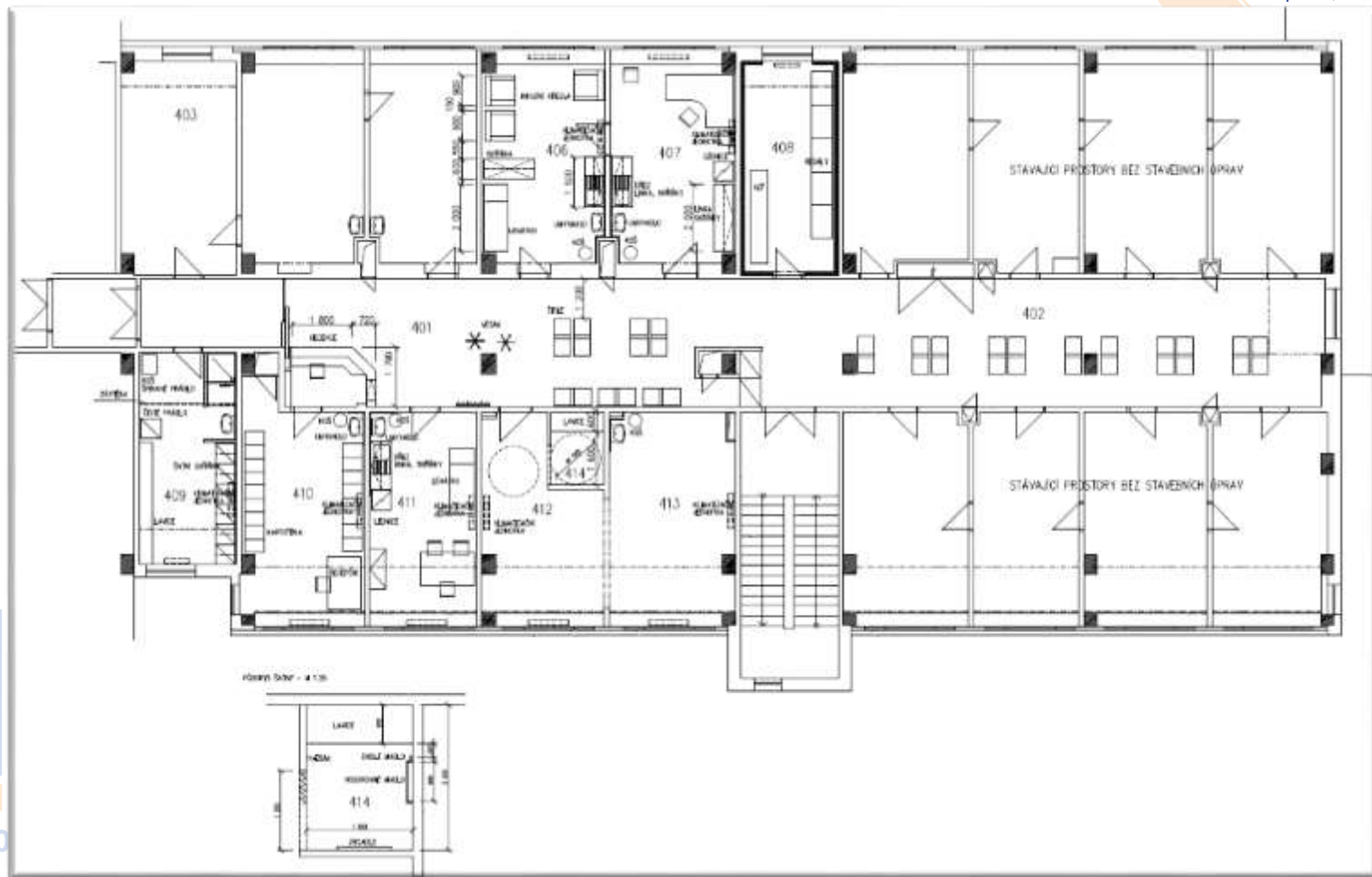
 Krajská zdravotní, a.s.
Nemocnice Teplice, o.z.

Předmětem zakázky je provedení stavebních prací za účelem rekonstrukce části oddělení neurologie. Zejména se jedná o změny dispozic, výměnu oken, rozvody technického zařízení budovy - ZTI, VZT, elektrotechnické instalace atd. Veškeré náklady na realizaci jsou hrazeny z vlastních zdrojů neurologického oddělení.

- Celková cena díla: **3 726 431 Kč vč. DPH**
- Zhotovitel: Stavební firma NAO, s.r.o.
- Termín zahájení prací: 29. 1. 2018
- Termín dokončení dle SoD: 9. 4. 2018

Půdorys nového stavu vč. návrhu uspořádání vnitřního vybavení

Krajská zdravotní, a.s.
Nemocnice Teplice, o.z.



V průběhu rekonstrukce...

KZ Krajská zdravotní, a.s.
Nemocnice Teplice, o.z.



Stav před.....



Stav po.....

KZ Krajská zdravotní, a.s.
Nemocnice Teplice, o.z.



Stav před.....

Stav po.....

KZ Krajská zdravotní, a.s.
Nemocnice Teplice, o.z.



Rekonstruované prostory....



KZ Krajská zdravotní, a.s.
Nemocnice Teplice, o.z.



*Při návštěvě Adama Vojtěcha,
ministra zdravotnictví ČR,
dne 14. 5. 2018*





Rekonstrukce oddělení chirurgie I a gynekologie 9

Jednalo se o provedení stavebních prací na oddělení chirurgie stanice 1 a oddělení gynekologie stanice 9.

CHIRURGIE

- Předmětem této části zakázky bylo provedení stavebních prací za účelem vybudování koupelny pro ležící pacienty, ambulance, kanceláře dokumentační sestry a rekonstrukce hygienického zázemí oddělení. Došlo ke změně dispozice hygienického zázemí, výměně oken, výměně povrchů a hygienických zařízení.



„Investice byla podpořena Ústeckým krajem“





GYNEKOLOGIE

- Předmětem této části zakázky bylo provedení stavebních prací za účelem vybudování dvou nadstandardních pokojů se společnou koupelnou a rekonstrukce hygienického zázemí oddělení. Došlo ke změně dispozice hygienického zázemí, výměně oken, povrchů a hygienických zařízení. Dále bude nově osazena plastová stěna s dveřmi jako vstup na oddělení.
- Celkové náklady: **6,3 mil Kč vč. DPH**
- Termín pro podání nabídek: **23. 1. 2018**
- Termín dokončení: **14. 8. 2018**

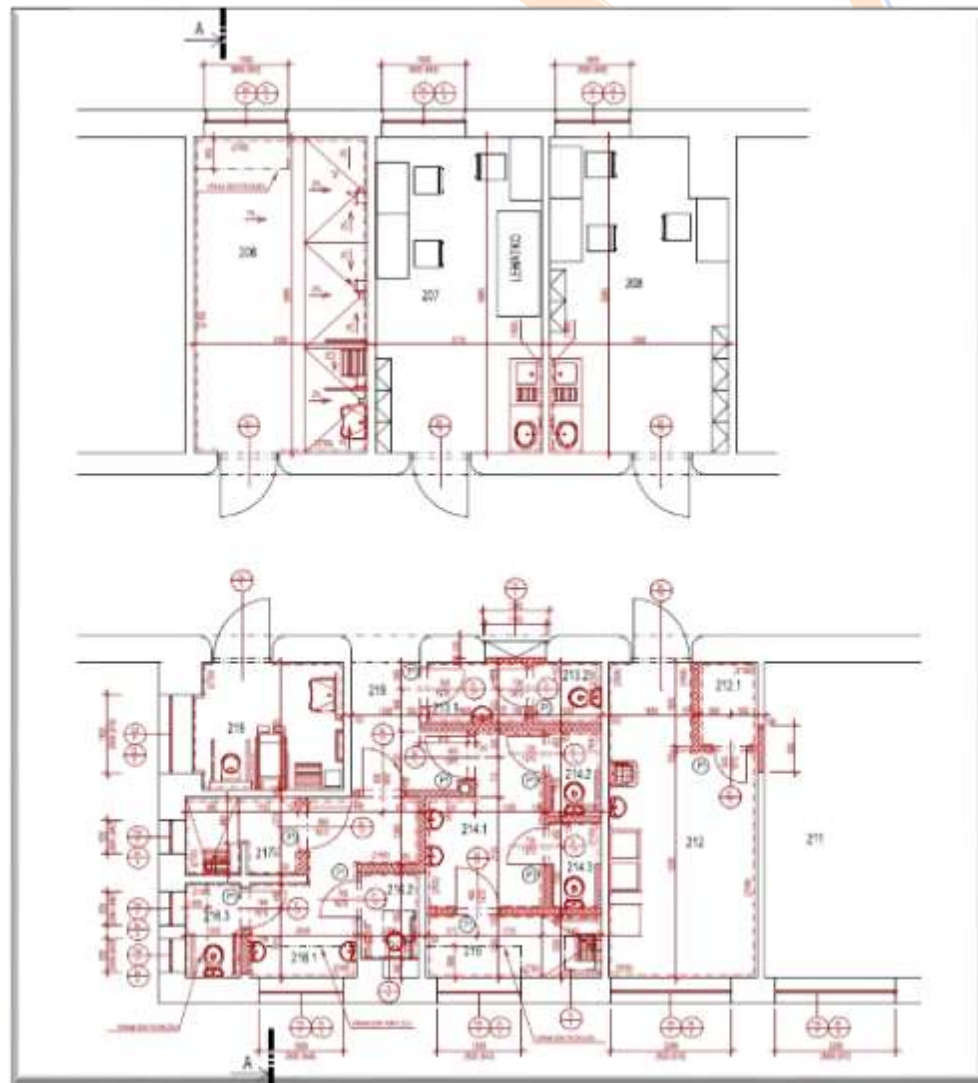


„Investice byla podpořena Ústeckým krajem“





Stavební úpravy na chirurgickém oddělení st. 1





Probíhající rekonstrukce na chirurgickém oddělení st. 1



„Investice byla podpořena Ústeckým krajem“

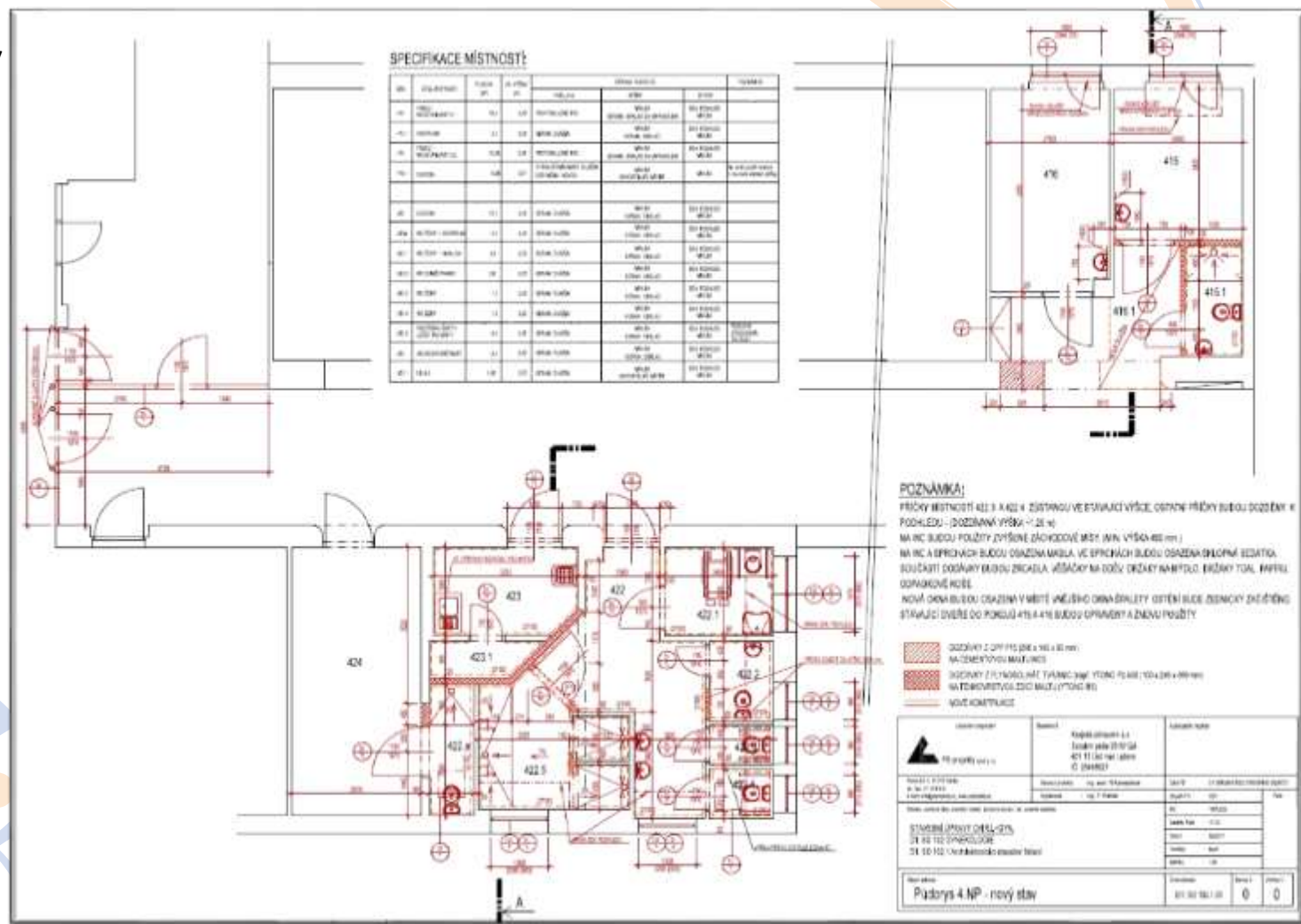




*Pohled na dokončenou rekonstrukci
hygienického zázemí chirurgického
oddělení*



*Stavební úpravy
na gynekologii
st. 9*



„Investice byla podpořena Ústeckým krajem“

06.11.2018

Krajská zdravotní, a.s. • Sociální péče 3316/12A, 401 13 Ústí nad Labem • IČ: 254 88 627
společnost vedená Krajským soudem v Ústí nad Labem, oddíl B, vložka 1550





Probíhající rekonstrukce na gynekologii



„Investice byla podpořena Ústeckým krajem“

06.11.2018

Krajská zdravotní, a.s. • Sociální péče 3316/12A, 401 13 Ústí nad Labem • IČ: 254 88 627
společnost vedená Krajským soudem v Ústí nad Labem, oddíl B, vložka 1550



Ústecký kraj



*Pohled na zřízený nadstandardní pokoj
na oddělení gynekologie*



Komunikační systém sestra pacient

Jednalo se o dodávku, montáž a zprovoznění komunikačních systémů sestra-pacient na těchto odděleních:

- Gynekologické oddělení A a C (pooperační oddělení), pavilon „F“
- Gynekologické oddělení (invazivní), pavilon „F“
- Chirurgické oddělení 5. + 6. NP, pavilon „F“
- Kožní oddělení (lůžková část), pavilon „B“
- Neurologie, pavilon „I“
- Porodnice 3. NP, pavilon „F“
- Urologie 2. NP (lůžková část), pavilon „F“

2007-2017
„Investice byla podpořena Ústeckým krajem“

Pokojevý terminál



Pacientský lůžkový terminál



Služební terminál



- Celková cena díla:
- Zhotovitel:
- Podpis smlouvy o dílo:
- Termín dokončení:

2 410 200 Kč vč. DPH

1. SDZP Družstvo

14. 11. 2017

30. 3. 2018

2007-2017
„Investice byla podpořena Ústeckým krajem“



Modernizace dvou výtahů v budově „F“

Předmětem této zakázky byla modernizace dvou výtahů (č. 19 a 21) v budově „F“. U výtahu č. 21 došlo k modernizaci elektroinstalace a pohonu kabinových dveří, výměně křídel kabinových dveří atp. Výtah č. 19 bude vyměněn kompletně včetně stavebních úprav ve strojovně a výtahové šachtě.

- Celková cena díla:
 - č. 21 - **478 555,- Kč** vč. DPH
 - č. 19 - **1 499 311,- Kč** vč. DPH
- Zhotovitel: Helgos, s.r.o.
- Podpis smlouvy o dílo:
 - č. 21 – 21.8.2017
 - č. 19 – 9.1.2018
- Termín dokončení dle SoD:
 - č. 21 – 1.12.2017
 - č. 19 – 16 týdnů

„Investice byla podpořena Ústeckým krajem“



Nový stav výtahu č. 21



„Investice byla podpořena Ústeckým krajem“

06.11.2018

Krajská zdravotní, a.s. • Sociální péče 3316/12A, 401 13 Ústí nad Labem • IČ: 254 88 627
společnost vedená Krajským soudem v Ústí nad Labem, oddíl B, vložka 1550

Stávající stav (před výměnou) výtahu č. 19



„Investice byla podpořena Ústeckým krajem“

06.11.2018

Krajská zdravotní, a.s. • Sociální péče 3316/12A, 401 13 Ústí nad Labem • IČ: 254 88 627
společnost vedená Krajským soudem v Ústí nad Labem, oddíl B, vložka 1550

Nový stav výtahu č. 19



2007-2017

„Investice byla podpořena Ústeckým krajem“

06.11.2018

Krajská zdravotní, a.s. • Sociální péče 3316/12A, 401 13 Ústí nad Labem • IČ: 254 88 627
společnost vedená Krajským soudem v Ústí nad Labem, oddíl B, vložka 1550

Zřízení VZT v kuchyni stravovacího provozu

Cílem této zakázky bylo zvýšit kapacitu větracího systému pro kuchyni, doplnit dostatečným přívodem vzduchu a zkvalitnit vzduchové poměry a podmínky.

V roce 2018 bude následně provedena II. etapa modernizace VZT kdy bude doplněna o přívod tepla. Předpokládané investiční náklady na realizaci II. etapy jsou cca 640 tis. Kč vč. DPH.

- Celková cena díla: **665 696,02 Kč vč. DPH**
- Zhotovitel: Jaroslav Kyselý
- Termín zahájení prací: 1. 11. 2017
- Dokončeno dne: 31. 10. 2017

*Pohledy na novou VZT v kuchyni
stravovacího provozu*





Rekonstrukce rozvodny NN - interna

V souvislosti se stavem dosavadní rozvodny nízkého napětí v budově interny došlo k výměně rozvaděče. Od 6. 1. 2018 do 15. 1. 2018 bylo v rámci této výměny nutno omezit provoz na několika dotčených odděleních (Interna I a II, dětské oddělení).

- Celková cena díla: **505 656,15 Kč vč. DPH**
- Zhotovitel: **Martin Melichar**
- Termín zahájení prací: **6. 1. 2018**
- Termín dokončení: **12. 1. 2018**



*Instalace nové
rozvodny NN*





Investiční zakázky v realizaci 2018



Výstavba čtyř operačních sálů a sterilizace

Předmětem této zakázky je novostavba operačních sálů, demolice stávajícího objektu zařízení staveniště a částečné stavební úpravy stávajícího objektu „F“. Náplň objektu zahrnuje vybudování 4 operačních sálů, centrální sterilizace a pooperačního pokoje na 2. NP. Dále je součástí zakázky také zřízení dvou parkovišť o celkové kapacitě 89 parkovacích míst včetně dvou míst pro osoby tělesně postižené.

- Celková cena díla: **181 700 470 Kč vč. DPH**
- Zhotovitel: **VW WACHAL, a.s.**
- Termín dokončení dle SoD: **11. 7. 2019**



„Investice byla podpořena Ústeckým krajem“



*Vizualizace nového objektu čtyř
operačních sálů a sterilizace
(bez nástavby 3.NP)*



2007-2017



Ústecký kraj

„Investice byla podpořena Ústeckým krajem“



← Stav ze dne 23. 8. 2017



Stav ze dne 6. 10. 2017 →



← Stav ze dne 27. 11. 2017



Stav ze dne 19. 12. 2017 →



„Investice byla podpořena Ústeckým krajem“



Aktuální stav k lednu 2018

2007-2017
„Investice byla podpořena Ústeckým krajem“





Stav k červenci 2018

V současné době probíhá hlavní montáž vnitřních rozvodů a povrchová úprava vnitřních stěn. Dále probíhá zateplení obvodového pláště objektu. Ve stávajícím pavilonu F pak probíhají práce na vybudování výtahové šachty pro nový výtah.

2007–2017

„Investice byla podpořena Ústeckým krajem“



Zřízení protialkoholní a protitoxikomanické záchytné stanice

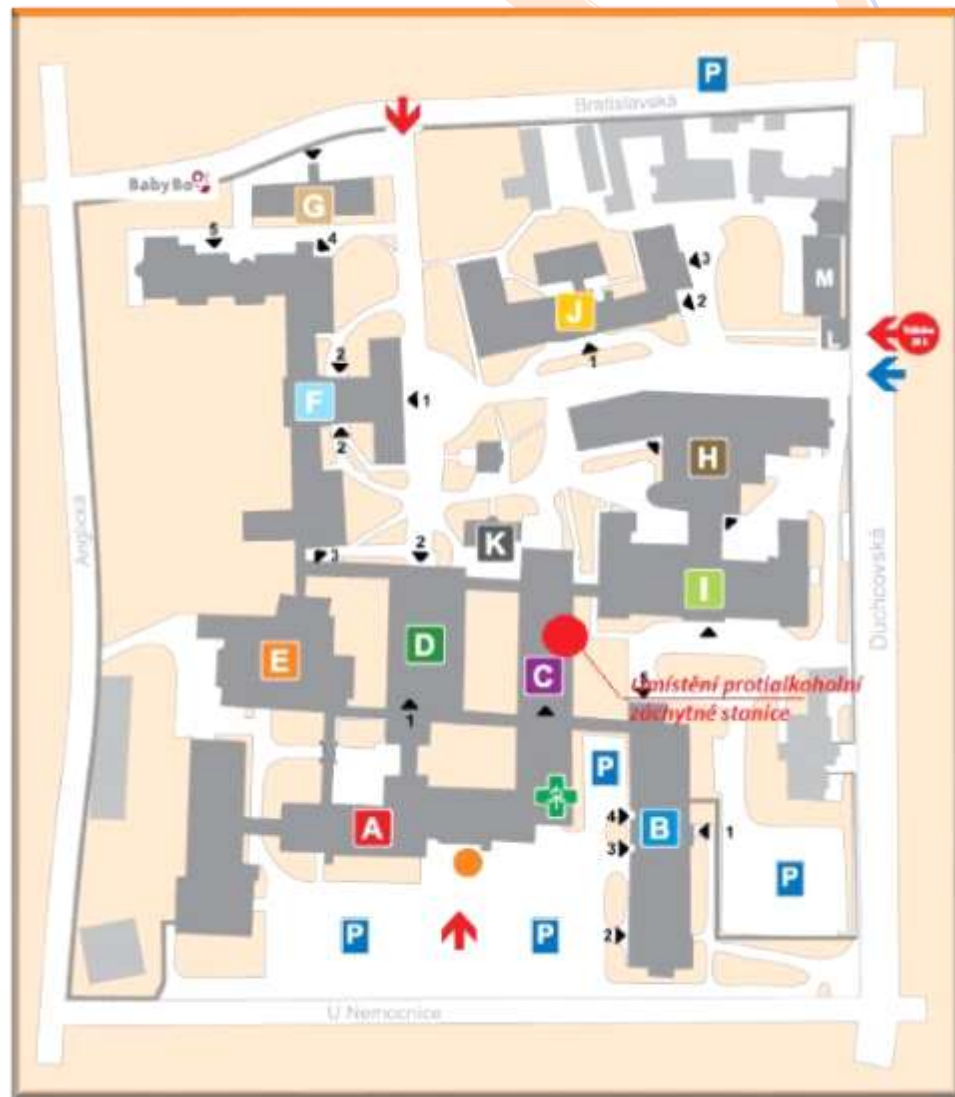
Záměrem je zřízení protialkoholní a protitoxikomanické záchytné stanice v Krajské zdravotní, a. s. – Nemocnici Teplice, o. z. Umístění stanice je realizováno ve stávajících prostorách 1. PP pavilonu „C“. Zájmový pavilon se nachází ve vnitrobloku areálu nemocnice s dobrou dopravní a technickou obslužností, s možností vytvoření příjmu pacientů samostatným vstupem na oddělení, popřípadě vstupem ze stávajících společných prostor zájmového pavilonu.

- | | |
|----------------------------------|--------------------------|
| • Cena díla dle veřejné zakázky: | 17 535 785,68 Kč vč. DPH |
| • Zhotovitel: | Metall Quatro, s.r.o. |
| • Zahájení stavebních prací: | 29. 10. 2018 |
| • Termín dokončení dle SoD: | 17. 2. 2019 |

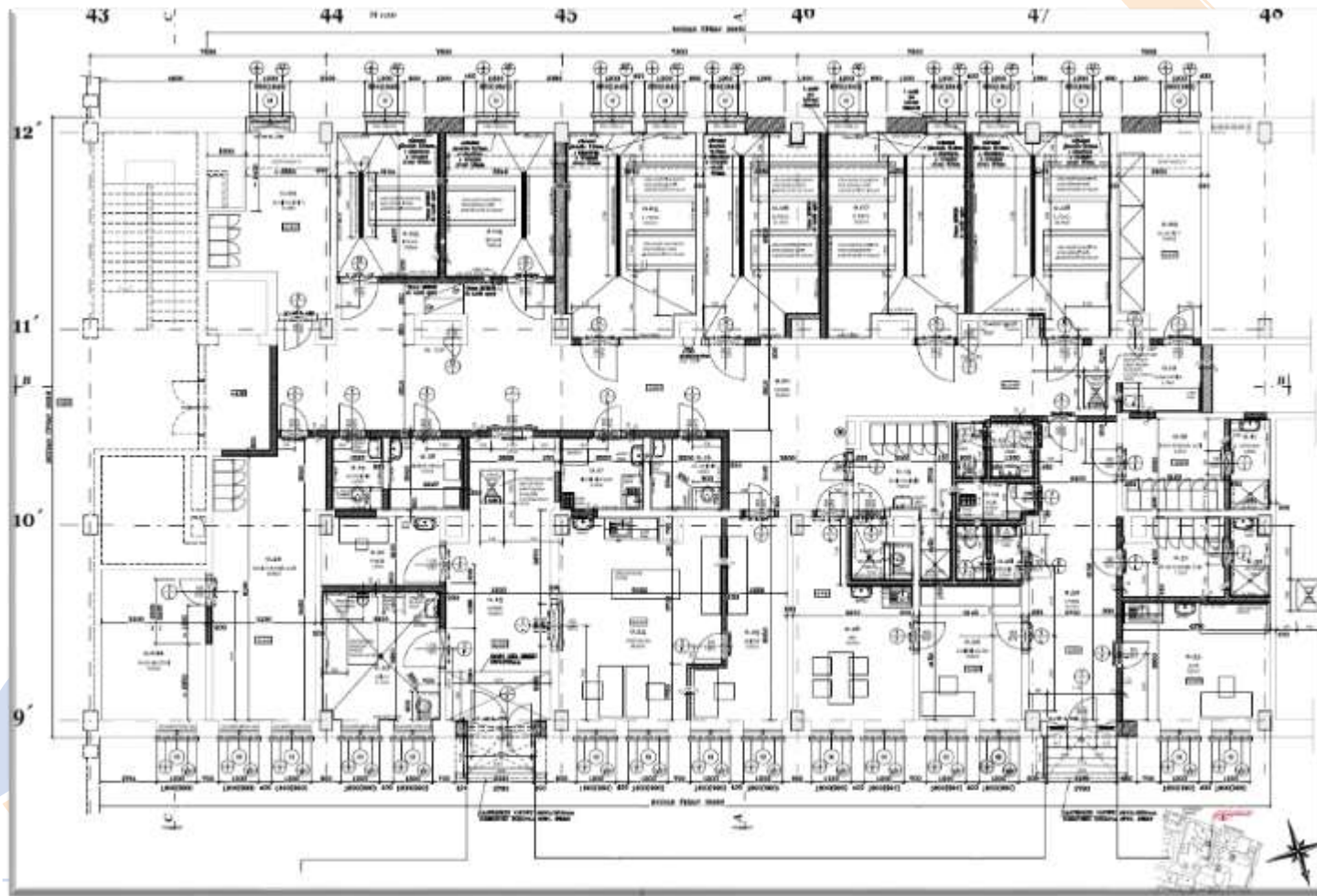
„Investice byla podpořena Ústeckým krajem“



*Orientační znázornění umístění
protialkoholní a
protitoxikomanické stanice*



Půdorys navrženého stavu



„Investice byla podpořena Ústeckým krajem“

06.11.2018

Krajská zdravotní, a.s. • Sociální péče 3316/12A, 401 13 Ústí nad Labem • IČ: 254 88 627
společnost vedená Krajským soudem v Ústí nad Labem, oddíl B, vložka 1550



Aktuální průběh stavebních prací na zřízení protialkoholní a protitoxikomanické záchytné stanice



Stavební zakázky ve fázi přípravy či realizace zpracování projektové dokumentace

Nástavba 3. NP na pavilon COS k umístění JIP a ARO

Na základě plánované rekonstrukce oddělení ARO proběhlo posouzení technických a ekonomických možností realizace rekonstrukce nebo přemístění zmíněného oddělení. Po technické i ekonomické stránce byla shledána jako ekonomicky i technicky nejlepší varianta dostavby objektu operačních sálů, která je v současné době ve výstavbě.

V současné době je vyhodnocena nadlimitní veřejná zakázka na stavební práce zadávaná v otevřeném řízení a aktuálně byly vyžádány originály smluv o dílo od vítězného účastníka, které budou zadavatelem podepsány po uplynutí zákonných lhůt.

- | | |
|----------------------------------|-----------------------------------|
| • Termín pro příjem nabídek: | 17.10.2018 |
| • Cena díla dle veřejné zakázky: | 137,5 mil. Kč vč. DPH |
| • Zhotovitel: | VW WACHAL, a.s. |
| • Doba realizace dle SoD: | do 38 týdnů od předání staveniště |

Navržený půdorys nástavby 3. NP





Vizualizace nového objektu čtyř operačních sálů a sterilizace (včetně nástavby 3. NP)





Rekonstrukce výtahu v budově J

Původní výtah bude kompletně demontován včetně zařízení strojovny. Ve výtahové šachtě bude namontována kompletně nová technologie výtahu – lůžkový trakční výtah pro přepravu imobilních osob (ve smyslu Vyhl. 398/2009 Sb.). Rozměry, konstrukčním provedením, novou technologií, ovládáním a vybavením bude nový výtah splňovat legislativní požadavky. Dále dojde ke zvýšení nosnosti na 1 275 kg proti stávající 500kg.

V současné době probíhá zpracování zadávací dokumentace k realizaci veřejné zakázky, která bude předložena k projednání představenstvu dne 30.11.2018.

- Předpokládané investiční náklady: **2 mil. Kč** vč. DPH



Pohled na stávající stav předmětného výtahu





Rekonstrukce plochých střech

V souvislosti se stávajícím stavem vybraných plochých střech probíhá příprava rekonstrukce těchto střech na pavilonech A, B, C, D, E. V rámci projektové přípravy je navržena kompletní výměna střešního souvrství včetně úpravy atik a nových ventilačních hlavic VZT a ZTI.

V současné době probíhá dokončení projektových dokumentací na uvedené pavilony.

- Celkové předpokládané investiční náklady: **30 mil. Kč** vč. DPH





Modernizace energosoustavy

V souvislosti s rozšiřováním provozů Krajské zdravotní, a. s. - Nemocnice Teplice, o. z., byla posouzena kapacita stávající energosoustavy a v rámci zjištěného je v přípravě modernizace energocentra, která bude navržena na základě výstupů výše uvedených projektů, a to zejména s ohledem na požadované energetické vstupy.

V současné době je v přípravě návrh na modernizaci v podobě studie, na kterou bude navazovat zpracování realizační projektové dokumentace.

- Předpokládané investiční náklady: **34,5 mil. Kč** vč. DPH



Rekonstrukce gynekologicko – porodnického oddělení včetně operačního sálu

Předmětem plánovaného investičního záměru je kompletní rekonstrukce části Gynekologicko-porodnického oddělení a především vybudování nového sekčního sálu. Jednotlivé části oddělení budou tvořit samostatný uzavřený prostor, tj. porodní odd., odd. šestinedělí a novorozenci. Nově na porodním oddělení bude vybudován operační sál a tři porodní boxy. Oddělení šestinedělí a novorozenecké bude též zrekonstruováno, zde je požadavek na vytvoření minimálně dvou nadstandardních pokojů na každém oddělení.

- V současné době probíhá příprava zadání pro zpracování studie proveditelnosti zejména provozní a technické požadavky zdravotního úseku.

Prvotní návrh možného dispozičního řešení ve stávajících prostorách GYNPOR odd.





Děkuji za pozornost

