

Investiční stavební zakázky

Krajská zdravotní, a. s. – Nemocnice Teplice, o. z.



Zpracoval:

Jan Vágner, vedoucí odboru investic a obnovy majetku

Dokončené investiční zakázky 2017 – 2019



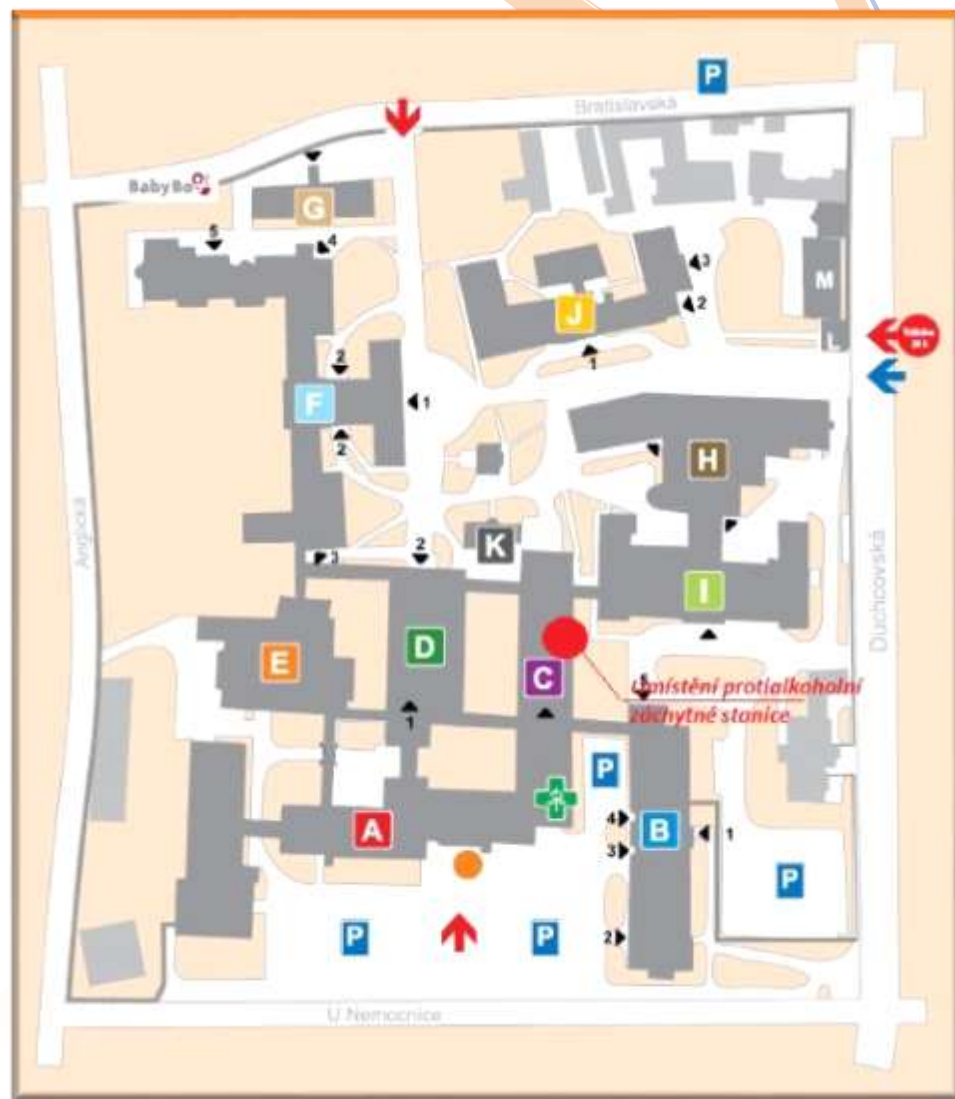
Vybudování protialkoholní a protitoxikomanické záchytné stanice

Umístění stanice je ve stávajících prostorách 1. PP pavilonu „C“. Zájmový pavilon se nachází ve vnitrobloku areálu nemocnice s dobrou dopravní a technickou obslužností, s možností vytvoření příjmu pacientů samostatným vstupem na oddělení, popřípadě vstupem ze stávajících společných prostor zájmového pavilonu. Kapacita záchytné protialkoholní a protitoxikomanické stanice v Teplicích je 10 lůžek ve čtyřech dvojlůžkových a dvou jednolůžkových pokojích.

- Cena díla dle veřejné zakázky: **18 100 173,- Kč** vč. DPH
- Zhotovitel: Metall Quatro, s.r.o.
- Zahájení stavebních prací: 29.10. 2018
- Termín dokončení: 15. 4. 2019

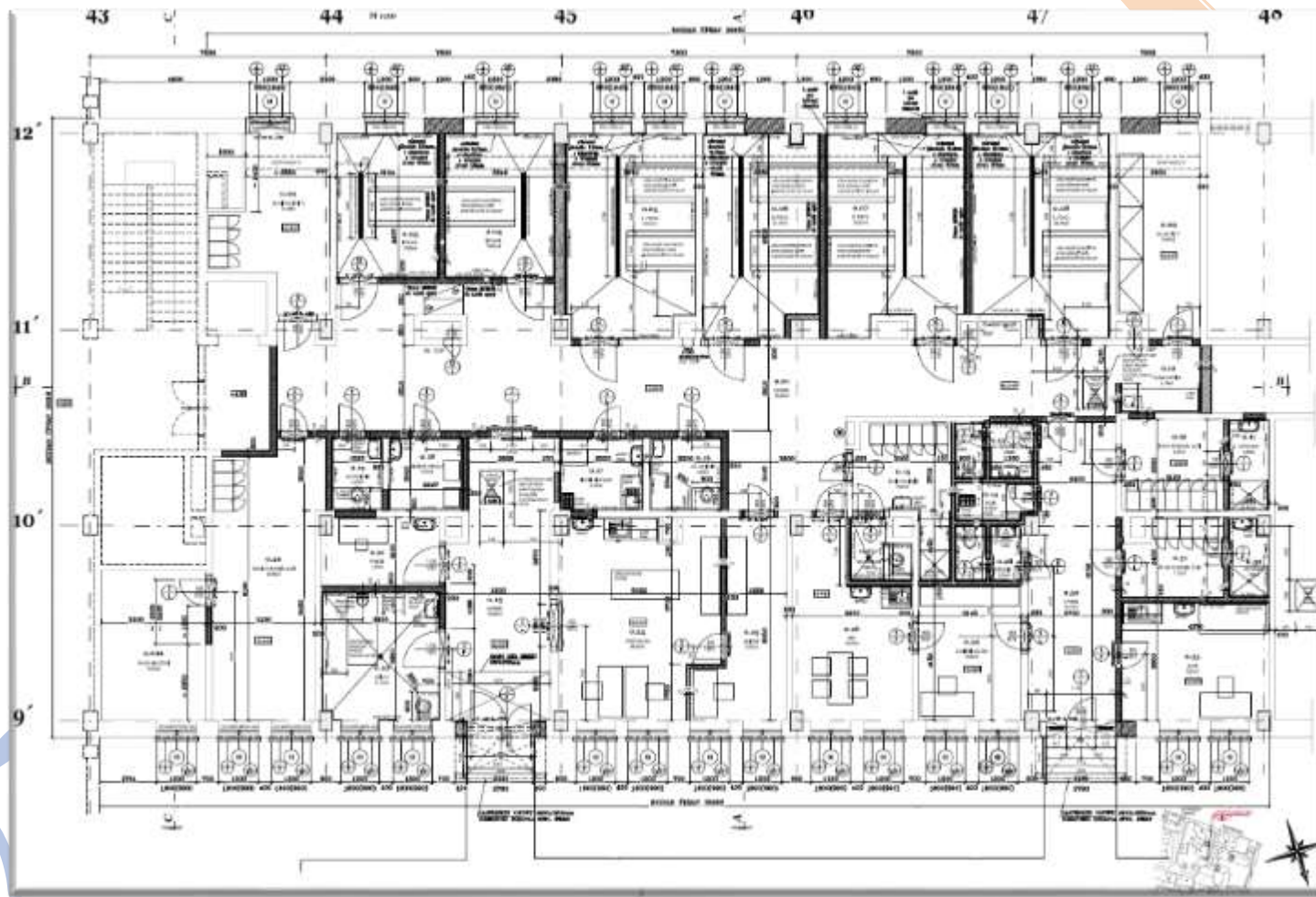
„Investice byla podpořena Ústeckým krajem“

*Orientační znázornění umístění
protialkoholní a
protitoxikomanické stanice*



„Investice byla podpořena Ústeckým krajem“

Půdorys navrženého stavu



„Investice byla podpořena Ústeckým krajem“

30.4.2019

Krajská zdravotní, a.s. • Sociální péče 3316/12A, 401 13 Ústí nad Labem • IČ: 254 88 627
společnost vedená Krajským soudem v Ústí nad Labem, oddíl B, vložka 1550



Ústecký kraj



*Průběh stavebních prací na
zřízení protialkoholní a
protitoxikomanické záchytné
stanice*



„Investice byla podpořena Ústeckým krajem“

30.4.2019

Krajská zdravotní, a.s. • Sociální péče 3316/12A, 401 13 Ústí nad Labem • IČ: 254 88 627
společnost vedená Krajským soudem v Ústí nad Labem, oddíl B, vložka 1550



Ústecký kraj



Nové prostory – lůžkový pokoj a WC pro klienty



„Investice byla podpořena Ústeckým krajem“

30.4.2019

Krajská zdravotní, a.s. • Sociální péče 3316/12A, 401 13 Ústí nad Labem • IČ: 254 88 627
společnost vedená Krajským soudem v Ústí nad Labem, oddíl B, vložka 1550



Ústecký kraj

*Dokončené prostory protialkoholní a
protitoxikomanické záchytné stanice*



„Investice byla podpořena Ústeckým krajem“

30.4.2019

Krajská zdravotní, a.s. • Sociální péče 3316/12A, 401 13 Ústí nad Labem • IČ: 254 88 627
společnost vedená Krajským soudem v Ústí nad Labem, oddíl B, vložka 1550

Vyšetřovna



Zázemí pro personál



Vybudování urgentního příjmu vč. obratiště vozů ZZS u budovy „F“

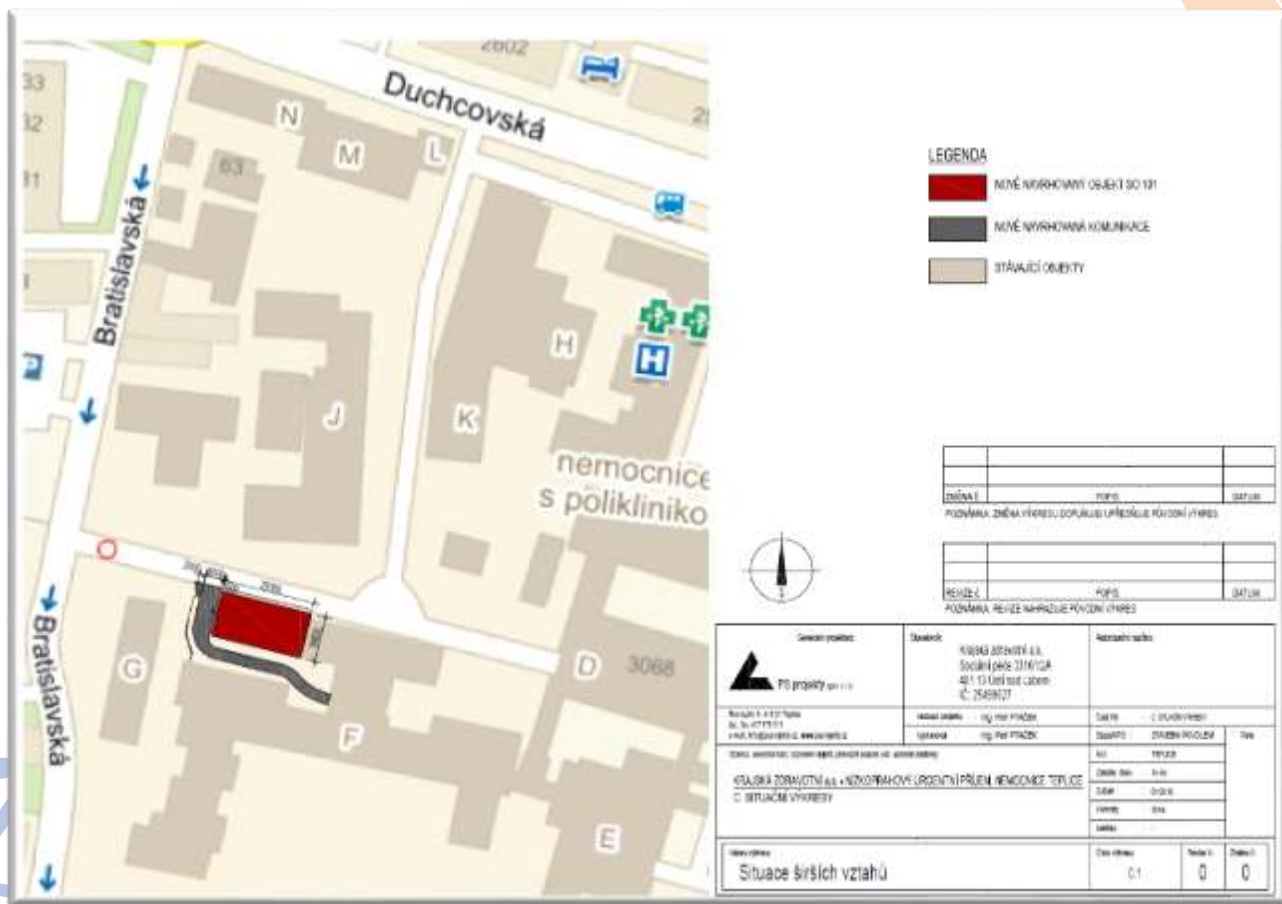
Řešený objekt je přistaven ke stávajícímu pavilonu „F“, na který je technicky napojen. Je řešen jako třítraktový, monolitický železobetonový skelet. Celý objekt je zateplen tepelnou izolací a výplně otvorů jsou osazena plastovými okny. **Nová budova bude pacientům poskytovat ambulantní péči v oblasti interny a neurologie.** Dále zde je expektační pokoj se třemi lůžky a potřebné zázemí pro pacienty a personál. Pěší pacienti budou vstupovat stávajícím vstupem do pavilonu „F“. Pro pacienty přivezené vozem ZZS je určen vstup ze západní části objektu, který bude zastřešen. Celková zastavěná plocha čítá 428,5m².

- Celková cena díla: **15 304 820,64 Kč vč. DPH**
- Zhotovitel: **Raeder&Falge, s.r.o.**
- Datum vydání kolaudačního souhlasu: **3. 10. 2018**

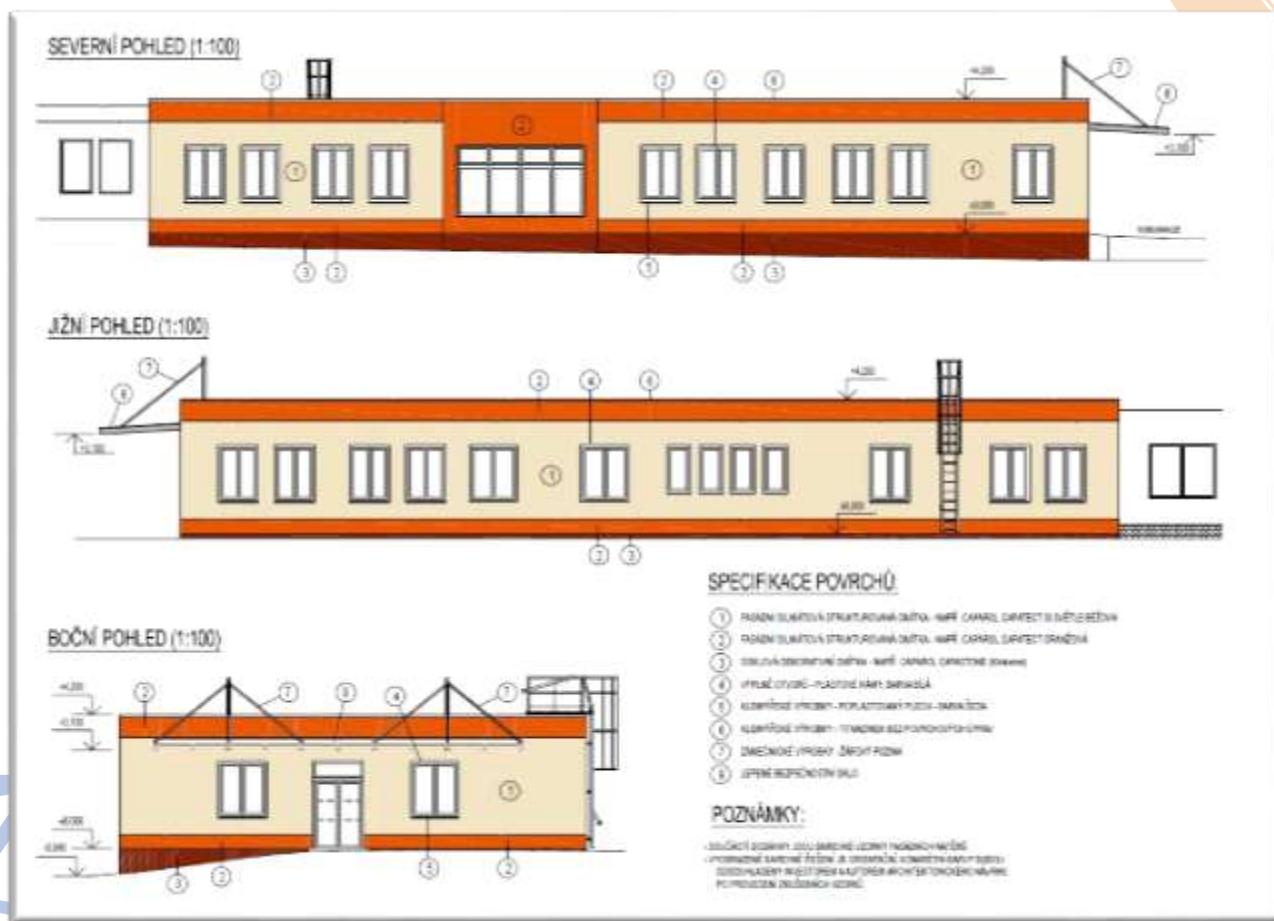
„Investice byla podpořena Ústeckým krajem“



Situace umístění přístavby nízkoprahového urgentního příjmu

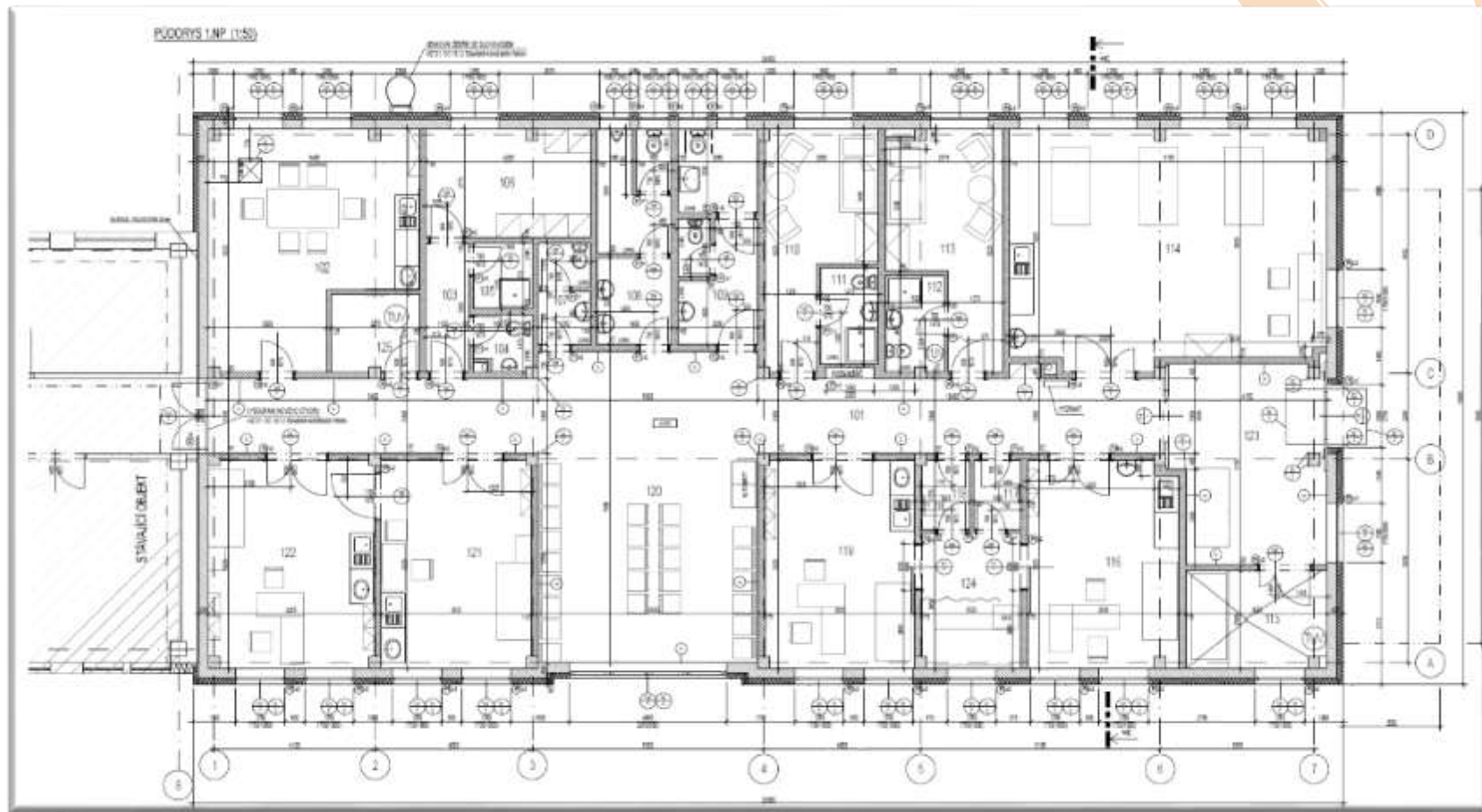


Pohledy přístavby nízkoprahového urgentního příjmu



„Investice byla podpořena Ústeckým krajem“

Půdorys přístavby nízkoprahového urgentního příjmu



„Investice byla podpořena Ústeckým krajem“



*Stav před zahájením prací přístavby
nízkoprahového urgentního příjmu*



*Pohled na realizaci přístavby
nízkoprahového urgentního
příjmu ze dne 8. 1. 2018*



„Investice byla podpořena Ústeckým krajem“



Stav k červenci 2018



„Investice byla podpořena Ústeckým krajem“

Pohled na dokončenou přístavbu



Expektační pokoj



KZ

Podpořil Ústecký kraj

„Investice byla podpořena Ústeckým krajem“

Stavební úpravy neurologické ambulance (MS Centrum)

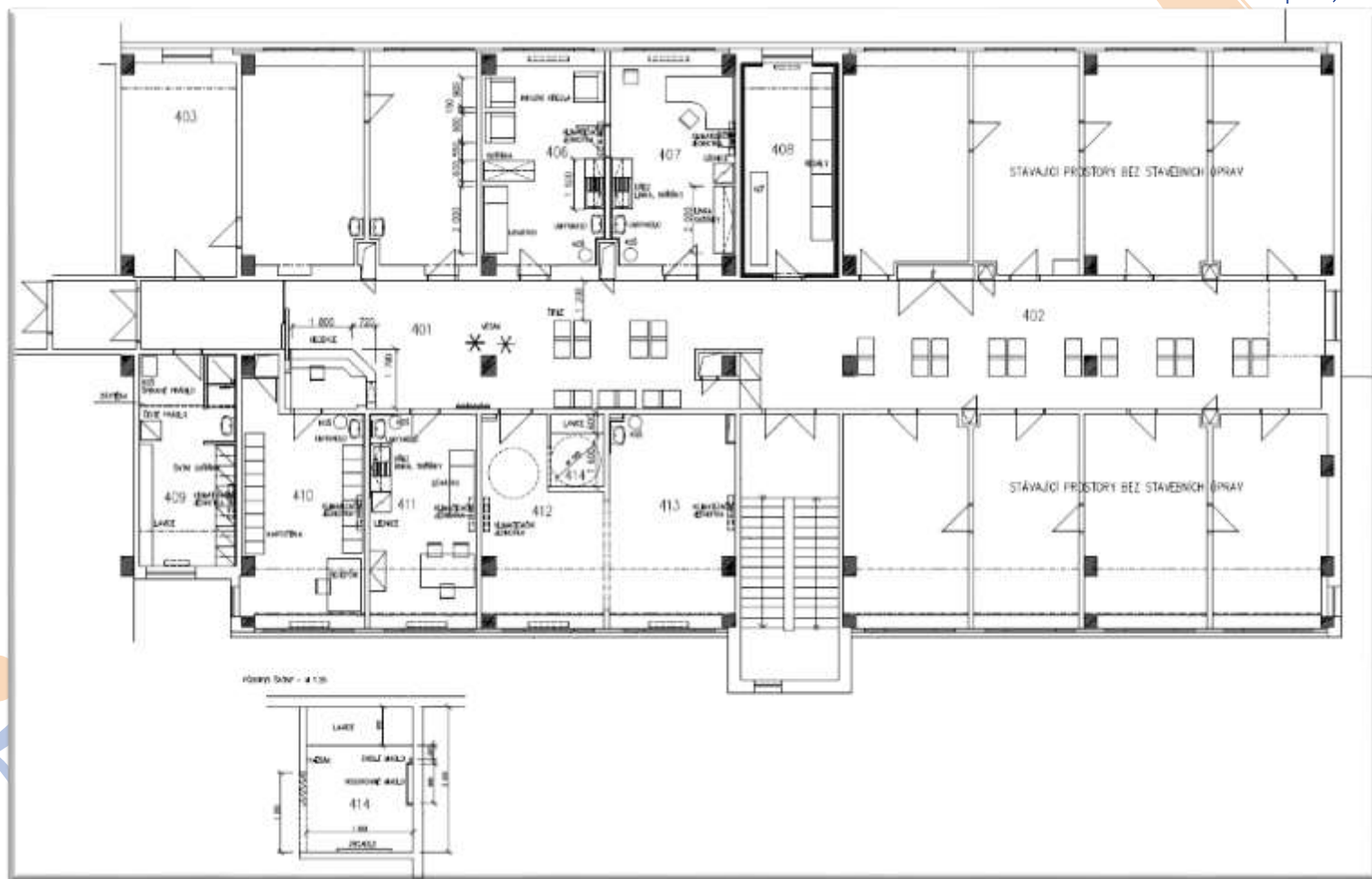
 **Krajská zdravotní, a.s.**
Nemocnice Teplice, o.z.

Předmětem zakázky je provedení stavebních prací za účelem rekonstrukce části oddělení neurologie. Zejména se jedná o změny dispozic, výměnu oken, rozvody technického zařízení budovy - ZTI, VZT, elektrotechnické instalace atd. Veškeré náklady na realizaci jsou hrazeny z vlastních zdrojů neurologického oddělení.

- Celková cena díla: **3 726 431 Kč vč. DPH**
- Zhotovitel: **Stavební firma NAO, s.r.o.**
- Termín zahájení prací: **29. 1. 2018**
- Termín dokončení dle SoD: **9. 4. 2018**

Půdorys nového stavu vč. návrhu uspořádání vnitřního vybavení

kz Krajská zdravotní, a.s.
Nemocnice Teplice, o.z.



V průběhu rekonstrukce

KZ Krajská zdravotní, a.s.
Nemocnice Teplice, o.z.



Stav před.....



Stav po.....

KZ Krajská zdravotní, a.s.
Nemocnice Teplice, o.z.



Stav před.....

Stav po.....

kz Krajská zdravotní, a.s.
Nemocnice Teplice, o.z.



Rekonstruované prostory





*Při návštěvě Adama Vojtěcha,
ministra zdravotnictví ČR,
dne 14. 5. 2018*



Rekonstrukce oddělení chirurgie 1 a gynekologie 9

Jednalo se o provedení stavebních prací na oddělení chirurgie stanice 1 a oddělení gynekologie stanice 9.

CHIRURGIE

Předmětem této části zakázky bylo provedení stavebních prací za účelem vybudování koupelny pro ležící pacienty, ambulance, kanceláře dokumentační sestry a rekonstrukce hygienického zázemí oddělení. Došlo ke změně dispozice hygienického zázemí, výměně oken, výměně povrchů a hygienických zařízení.



„Investice byla podpořena Ústeckým krajem“



GYNEKOLOGIE

Předmětem této části zakázky bylo provedení stavebních prací za účelem vybudování dvou nadstandardních pokojů se společnou koupelnou a rekonstrukce hygienického zázemí oddělení. Došlo ke změně dispozice hygienického zázemí, výměně oken, povrchů a hygienických zařízení. Dále bude nově osazena plastová stěna s dveřmi jako vstup na oddělení.

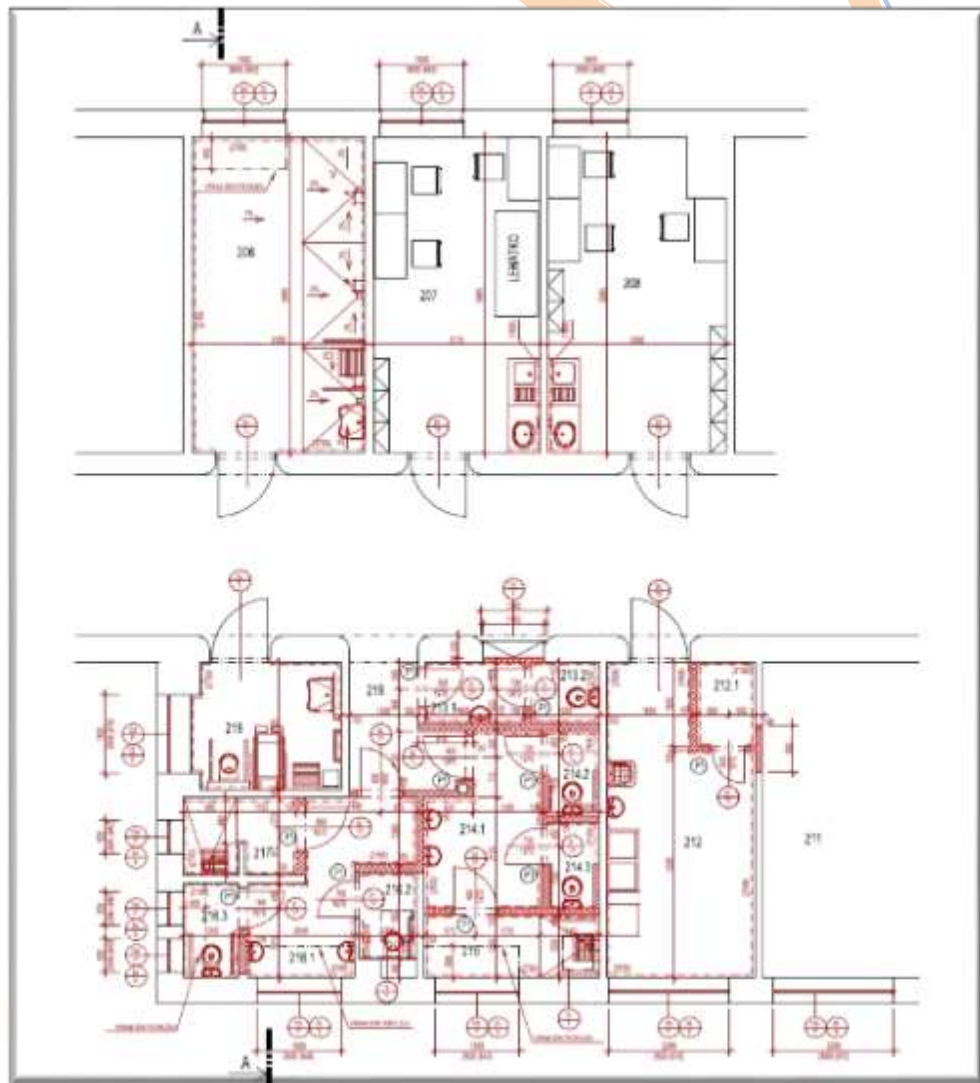
- Celkové náklady: **6,3 mil Kč vč. DPH**
- Termín pro podání nabídek: **23. 1. 2018**
- Termín dokončení: **14. 8. 2018**



„Investice byla podpořena Ústeckým krajem“



Stavební úpravy na chirurgickém oddělení st. 1



„Investice byla podpořena Ústeckým krajem“

Probíhající rekonstrukce na chirurgickém oddělení st. 1



„Investice byla podpořena Ústeckým krajem“





*Pohled na dokončenou rekonstrukci
hygienického zázemí chirurgického
oddělení*

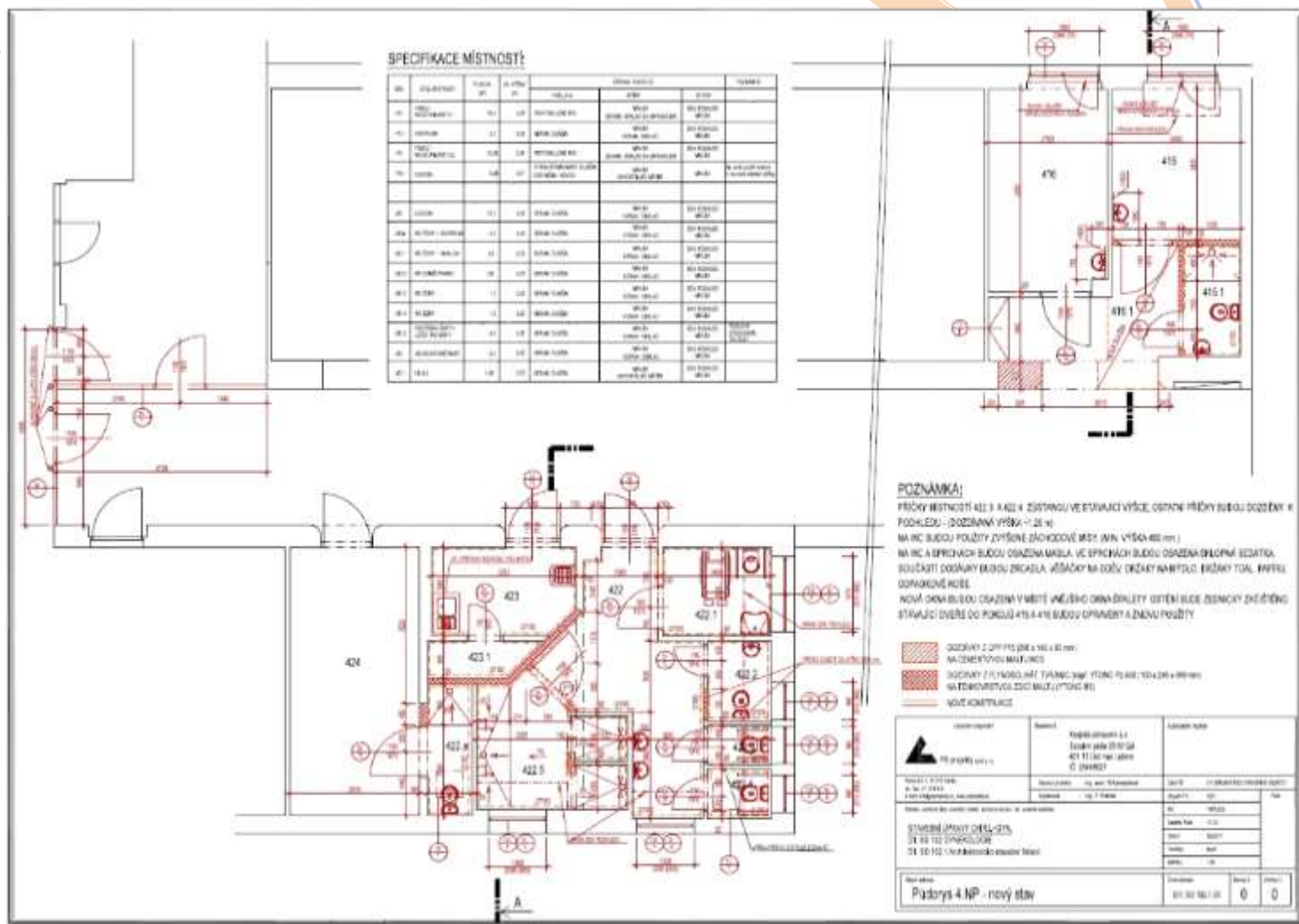


„Investice byla podpořena Ústeckým krajem“

30.4.2019

Krajská zdravotní, a.s. • Sociální péče 3316/12A, 401 13 Ústí nad Labem • IČ: 254 88 627
společnost vedená Krajským soudem v Ústí nad Labem, oddíl B, vložka 1550

*Stavební úpravy
na gynekologii
st. 9*



„Investice byla podpořena Ústeckým krajem“

30.4.2019

Krajská zdravotní, a.s. • Sociální péče 3316/12A, 401 13 Ústí nad Labem • IČ: 254 88 627
společnost vedená Krajským soudem v Ústí nad Labem, oddíl B, vložka 1550

Probíhající rekonstrukce na gynekologii



„Investice byla podpořena Ústeckým krajem“

30.4.2019

Krajská zdravotní, a.s. • Sociální péče 3316/12A, 401 13 Ústí nad Labem • IČ: 254 88 627
společnost vedená Krajským soudem v Ústí nad Labem, oddíl B, vložka 1550



*Pohled na zřízený nadstandardní pokoj
na oddělení gynekologie*



*Pohled na hygienické zázemí po
rekonstrukci*



„Investice byla podpořena Ústeckým krajem“

Komunikační systém sestra pacient

Jednalo se o dodávku, montáž a zprovoznění komunikačních systémů sestra-pacient na těchto odděleních:

- Gynekologické oddělení A a C (pooperační oddělení), pavilon „F“
- Gynekologické oddělení (invazivní), pavilon „F“
- Chirurgické oddělení 5. + 6. NP, pavilon „F“
- Kožní oddělení (lůžková část), pavilon „B“
- Neurologie, pavilon „I“
- Porodnice 3. NP, pavilon „F“
- Urologie 2. NP (lůžková část), pavilon „F“

„Investice byla podpořena Ústeckým krajem“



Pokojevý terminál



Pacientský lůžkový terminál



Služební terminál



- Celková cena díla:
- Zhotovitel:
- Podpis smlouvy o dílo:
- Termín dokončení:

2 410 200 Kč vč. DPH

1. SDZP Družstvo

14. 11. 2017

30. 3. 2018

„Investice byla podpořena Ústeckým krajem“



Modernizace dvou výtahů v budově „F“

Předmětem této zakázky byla modernizace dvou výtahů (č. 19 a 21) v budově „F“. U výtahu č. 21 došlo k modernizaci elektroinstalace a pohonu kabinových dveří, výměně křídel kabinových dveří atp. Výtah č. 19 bude vyměněn kompletně včetně stavebních úprav ve strojovně a výtahové šachtě.

- Celková cena díla:
 - č. 21 - **478 555,- Kč** vč. DPH
 - č. 19 - **1 499 311,- Kč** vč. DPH
- Zhotovitel:
Helgos, s.r.o.
- Podpis smlouvy o dílo:
 - č. 21 – 21.8.2017
 - č. 19 – 9.1.2018
- Termín dokončení dle SoD:
 - č. 21 – 1.12.2017
 - č. 19 – 16 týdnů

„Investice byla podpořena Ústeckým krajem“



Nový stav výtahu č. 21



„Investice byla podpořena Ústeckým krajem“

30.4.2019

Krajská zdravotní, a.s. • Sociální péče 3316/12A, 401 13 Ústí nad Labem • IČ: 254 88 627
společnost vedená Krajským soudem v Ústí nad Labem, oddíl B, vložka 1550

Stav výtahu č. 19 před výměnou



„Investice byla podpořena Ústeckým krajem“

30.4.2019

Krajská zdravotní, a.s. • Sociální péče 3316/12A, 401 13 Ústí nad Labem • IČ: 254 88 627
společnost vedená Krajským soudem v Ústí nad Labem, oddíl B, vložka 1550

Nový stav výtahu č. 19



„Investice byla podpořena Ústeckým krajem“

Zřízení VZT v kuchyni stravovacího provozu

Cílem této zakázky bylo zvýšit kapacitu větracího systému pro kuchyni, doplnit dostatečným přívodem vzduchu a zkvalitnit vzduchové poměry a podmínky.

V roce 2018 bude následně provedena II. etapa modernizace VZT kdy bude doplněna o přívod tepla. Předpokládané investiční náklady na realizaci II. etapy jsou cca 640 tis. Kč vč. DPH.

- Celková cena díla: **665 696,02 Kč vč. DPH**
- Zhotovitel: Jaroslav Kyselý
- Termín zahájení prací: 1. 11. 2017
- Dokončeno dne: 31. 10. 2017

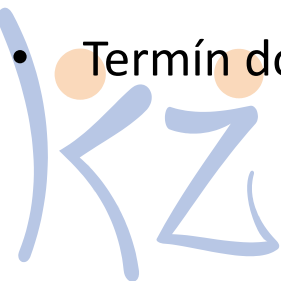
*Pohledy na novou VZT v kuchyni
stravovacího provozu*



Rekonstrukce rozvodny NN - interna

V souvislosti se stavem dosavadní rozvodny nízkého napětí v budově interny došlo k výměně rozvaděče. Od 6. 1. 2018 do 15. 1. 2018 bylo v rámci této výměny nutno omezit provoz na několika dotčených odděleních (Interna I a II, dětské oddělení).

- Celková cena díla: **505 656,15 Kč vč. DPH**
- Zhotovitel: **Martin Melichar**
- Termín zahájení prací: **6. 1. 2018**
- Termín dokončení: **12. 1. 2018**



*Instalace nové
rozvodny NN*



Investiční zakázky v realizaci



Výstavba čtyř operačních sálů a sterilizace

Předmětem této zakázky je novostavba operačních sálů, demolice stávajícího objektu zařízení staveniště a částečné stavební úpravy stávajícího objektu „F“. Náplň objektu zahrnuje vybudování 4 operačních sálů, centrální sterilizace a pooperačního pokoje na 2. NP. Dále je součástí zakázky také zřízení dvou parkovišť o celkové kapacitě 89 parkovacích míst včetně dvou míst pro osoby tělesně postižené.

- Celková cena díla: **185 992 564 Kč vč. DPH**
- Zhotovitel: **VW WACHAL, a.s.**
- Termín dokončení dle SoD: **11. 7. 2019**



„Investice byla podpořena Ústeckým krajem“



Nástavba 3. NP na pavilon COS k umístění JIP a ARO

Na základě plánované rekonstrukce oddělení ARO proběhlo posouzení technických a ekonomických možností realizace rekonstrukce nebo přemístění zmíněného oddělení. Po technické i ekonomické stránce byla shledána jako ekonomicky i technicky nejlepší varianta dostavby objektu operačních sálů. V současné době již probíhá realizace výstavby obou stavebních zakázek.

- Cena díla dle veřejné zakázky: **137,5 mil. Kč vč. DPH**
- Zhotovitel: **VW WACHAL, a.s.**
- Termín zahájení stavebních prací: **24. 1. 2019**
- Termín realizace dle SoD: **17. 10. 2019**

„Investice byla podpořena Ústeckým krajem“



Navržený půdorys nástavby 3. NP



„Investice byla podpořena Ústeckým krajem“

30.4.2019

Krajská zdravotní, a.s. • Sociální péče 3316/12A, 401 13 Ústí nad Labem • IČ: 254 88 627
společnost vedená Krajským soudem v Ústí nad Labem, oddíl B, vložka 1550

Vizualizace nového objektu čtyř operačních sálů a sterilizace (včetně nástavby 3. NP)



„Investice byla podpořena Ústeckým krajem“

30.4.2019

Krajská zdravotní, a.s. • Sociální péče 3316/12A, 401 13 Ústí nad Labem • IČ: 254 88 627
společnost vedená Krajským soudem v Ústí nad Labem, oddíl B, vložka 1550



← Stav ze dne 23. 8. 2017



KZ Stav ze dne 6. 10. 2017 →

„Investice byla podpořena Ústeckým krajem“



← Stav ze dne 27. 11. 2017



Stav ze dne 19. 12. 2017 →



„Investice byla podpořena Ústeckým krajem“

Stav k lednu 2018



„Investice byla podpořena Ústeckým krajem“



Stav k červenci 2018



„Investice byla podpořena Ústeckým krajem“



Stav k dubnu 2019



„Investice byla podpořena Ústeckým krajem“

30.4.2019

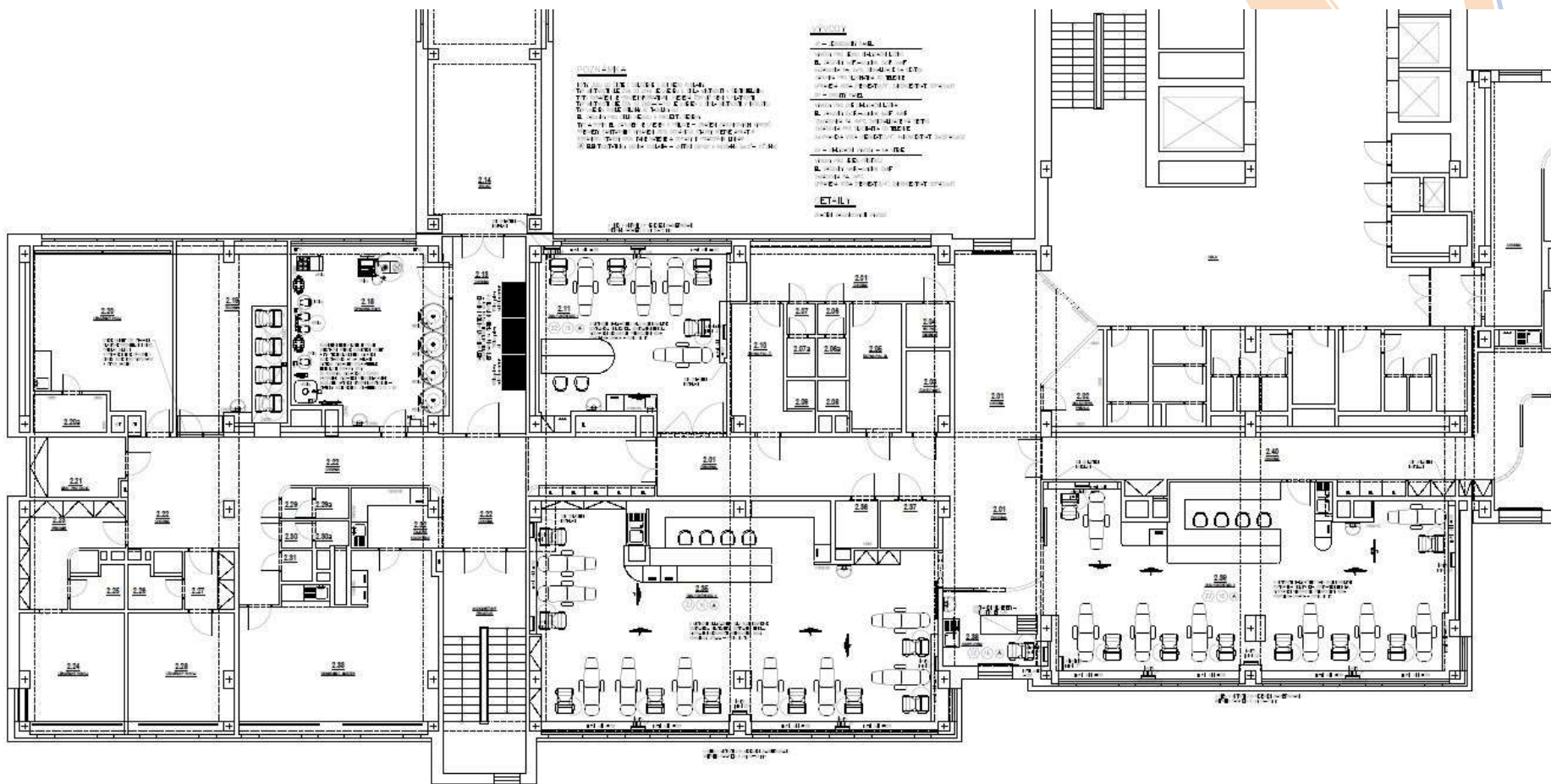
Krajská zdravotní, a.s. • Sociální péče 3316/12A, 401 13 Ústí nad Labem • IČ: 254 88 627
společnost vedená Krajským soudem v Ústí nad Labem, oddíl B, vložka 1550

Modernizace hemodialyzačního střediska

V současné době probíhá příprava k zahájení stavebních prací na modernizaci hemodialyzačního střediska ve stávajících prostorách ve 2. NP části polikliniky budovy A. Dialyzační středisko je navrženo s celkem 22 dialyzovanými místy a ambulantní částí. Dispoziční uspořádání zůstává původní.

- Cena díla dle veřejné zakázky: **16 344 569,90 Kč vč. DPH**
- Zhotovitel: **Stavby Jožák s.r.o.**
- Datum předání staveniště: **3. 5. 2019**
- Termín realizace dle SoD: **červenec 2019**

Půdorys nového stavu včetně návrhu umístění lékařské technologie



Statické zajištění budovy „J“

V rámci této investiční zakázky bude celý plášť střechy vč. stropní konstrukce pod ní vybourán a nahrazen novou skladbou v souvislosti s prokázáním havarijního stavu střešního pláště na přístavbě dětského oddělení. V rámci zakázky bude proveden zhotovitelem i zábor prostranství a oplocením bude provedeno zabezpečení objektu proti nežádoucím vlivům stavby na provoz oddělení v objektu i vně budovy.

- Cena díla : **958 410 Kč vč. DPH**
- Zhotovitel: **stavební firma Radek Soukup**
- Termín realizace dle SoD: **30. 5. 2019**

*Náhled umístění
pavilonu „J“ v areálu
teplické nemocnice*

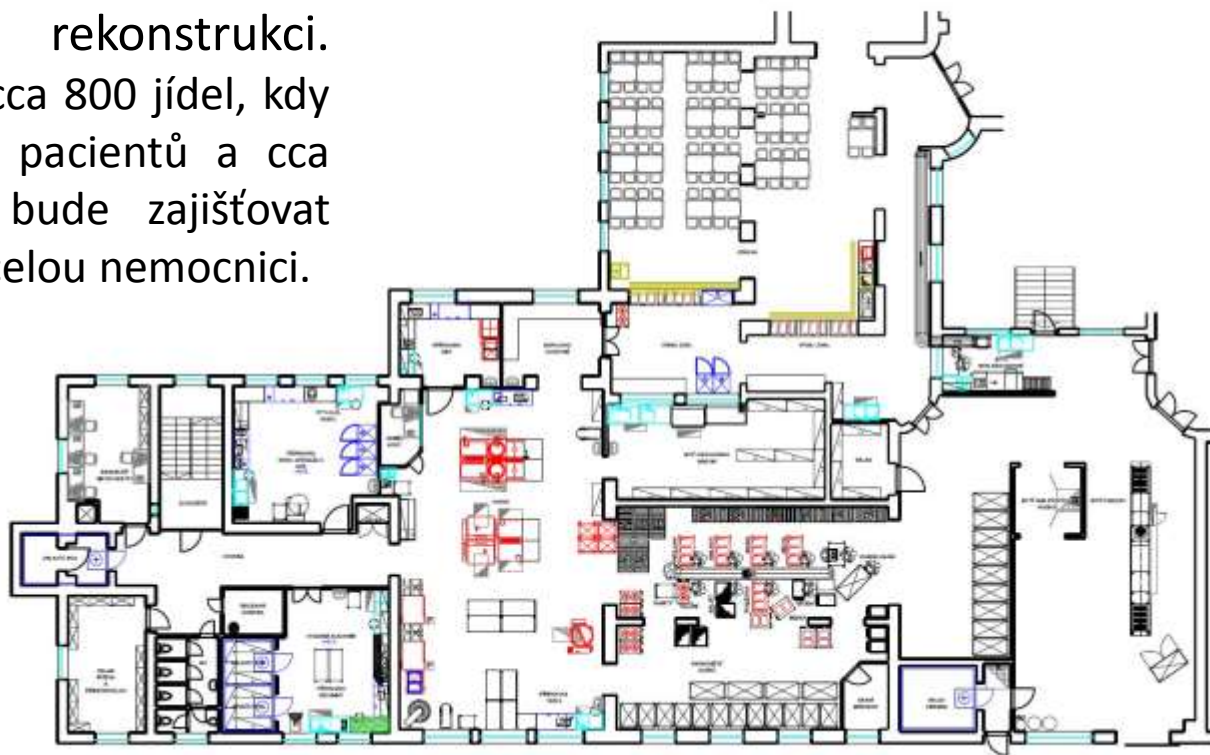


Stavební zakázky ve fázi přípravy či realizace zpracování projektové dokumentace



Rekonstrukce stravovacího provozu

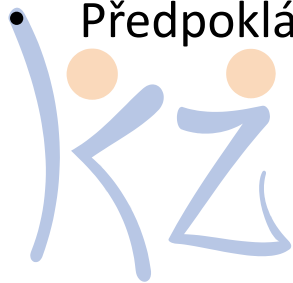
V souvislosti s aktuálním technickým stavem stravovacího provozu probíhá zpracování studie na rekonstrukci. Provoz bude navržen na cca 800 jídel, kdy předpokládáme cca 400 pacientů a cca 400 personálu. Provoz bude zajišťovat celodenní stravování pro celou nemocnici.



Rekonstrukce výtahu v budově „J“

Původní výtah bude kompletně demontován včetně zařízení strojovny. Ve výtahové šachtě bude namontována kompletně nová technologie výtahu – lůžkový trakční výtah pro přepravu imobilních osob (ve smyslu Vyhl. 398/2009 Sb.). Rozměry, konstrukčním provedením, novou technologií, ovládáním a vybavením bude nový výtah splňovat legislativní požadavky. Dále dojde ke zvýšení nosnosti na 1 275 kg proti stávající 500kg.

- Předpokládané investiční náklady: **2 mil. Kč** vč. DPH



Pohled na stávající stav předmětného výtahu



Modernizace energosoustavy

V souvislosti s rozšiřováním provozů Krajské zdravotní, a. s. - Nemocnice Teplice, o. z., byla posouzena kapacita stávající energosoustavy a v rámci zjištěného je v přípravě modernizace energocentra, která bude navržena na základě výstupů výše uvedených projektů, a to zejména s ohledem na požadované energetické vstupy.

V současné době je dokončována projektová dokumentace na realizaci modernizace energosoustavy teplické nemocnice.



Rekonstrukce gynekologicko – porodnického oddělení včetně operačního sálu

Předmětem plánovaného investičního záměru je kompletní rekonstrukce části Gynekologicko-porodnického oddělení a především vybudování nového sekčního sálu. Jednotlivé části oddělení budou tvořit samostatný uzavřený prostor, tj. porodní odd., odd. šestinedělí a novorozenci. Nově na porodním oddělení bude vybudován operační sál a tři porodní boxy. Oddělení šestinedělí a novorozenecké bude též zrekonstruováno, zde je požadavek na vytvoření minimálně dvou nadstandardních pokojů na každém oddělení.

- V současné době probíhá zpracování studie proveditelnosti zejména provozní a technické požadavky zdravotního úseku.
- Termín dokončení studie: 15. 5. 2019

Návrh dispozičního řešení ve 4. NP budovy „F“ - porodnice

