

# **Krajská zdravotní, a. s. nemocnice Ústeckého kraje**

## **Přehled investičních akcí za rok 2019 a 2020**

**Nemocnice Teplice, o. z.**

**28. 5. 2020**



# **Dokončené investiční zakázky v roce 2019 - 2020**



## **Výstavba čtyř operačních sálů a sterilizace Nemocnice Teplice, o. z.**

**Předmětem této zakázky byla novostavba operačních sálů, demolice stávajícího objektu zařízení staveniště a částečné stavební úpravy stávajícího objektu „F“. Náplň objektu zahrnovala vybudování 4 operačních sálů, centrální sterilizace a pooperačního pokoje na 2. NP. Dále bylo součástí zakázky také zřízení dvou parkovišť o celkové kapacitě 89 parkovacích míst včetně dvou míst pro osoby tělesně postižené. V současné době již stavebně dokončeno a probíhá vybavování interiéru, poté bude zahájen zkušební provoz.**

- **Celková cena díla:** **180 841 637 Kč vč. DPH**
- **Zhotovitel:** **VW WACHAL, a.s.**
- **Termín dokončení dle SoD:** **11. 7. 2019**

**„Investice byla podpořena Ústeckým krajem“**



## **Nástavba 3. NP na pavilon COS k umístění JIP a ARO Nemocnice Teplice, o. z.**

**Na základě plánované rekonstrukce oddělení ARO proběhlo posouzení technických a ekonomických možností realizace rekonstrukce nebo přemístění zmíněného oddělení. Po technické i ekonomické stránce byla shledána jako ekonomicky i technicky nejlepší varianta dostavby objektu operačních sálů. V současné době již stavebně dokončeno a probíhá vybavování interiéru, poté bude zahájen zkušební provoz.**

- **Cena díla dle veřejné zakázky: 144 460 763,24 Kč vč. DPH**
- **Zhotovitel: VW WACHAL, a.s.**
- **Termín zahájení stavebních prací: 24. 1. 2019**
- **Termín dokončení stavebních prací: 26. 11. 2019**

**„Investice byla podpořena Ústeckým krajem“**



*Vizualizace nového objektu čtyř operačních sálů a sterilizace (včetně nástavby 3. NP)*







← Stav ze dne 23. 8. 2017



Stav ze dne 6. 10. 2017 →

„Investice byla podpořena Ústeckým krajem“



← Stav ze dne 27. 11. 2017



Stav ze dne 19. 12. 2017 →



„Investice byla podpořena Ústeckým krajem“





*Stav k lednu 2018*

**„Investice byla podpořena Ústeckým krajem“**





*Stav k červenci 2018*



**„Investice byla podpořena Ústeckým krajem“**



*Stav k dubnu 2019*



**„Investice byla podpořena Ústeckým krajem“**

28.5.2020

Krajská zdravotní, a.s. • Sociální péče 3316/12A, 401 13 Ústí nad Labem • IČ: 254 88 627  
společnost vedená Krajským soudem v Ústí nad Labem, oddíl B, vložka 1550



Stav k 7/2019



**„Investice byla podpořena Ústeckým krajem“**

28.5.2020

Krajská zdravotní, a.s. • Sociální péče 3316/12A, 401 13 Ústí nad Labem • IČ: 254 88 627  
společnost vedená Krajským soudem v Ústí nad Labem, oddíl B, vložka 1550



Ústecký kraj

*Nový pavilon  
operačních  
sálů*



**Investice byla podpořena Ústeckým krajem“**

28.5.2020

Krajská zdravotní, a.s. • Sociální péče 3316/12A, 401 13 Ústí nad Labem • IČ: 254 88 627  
společnost vedená Krajským soudem v Ústí nad Labem, oddíl B, vložka 1550



Ústecký kraj





**Investice byla podpořena Ústeckým krajem“**

28.5.2020

Krajská zdravotní, a.s. • Sociální péče 3316/12A, 401 13 Ústí nad Labem • IČ: 254 88 627  
společnost vedená Krajským soudem v Ústí nad Labem, oddíl B, vložka 1550





*Nové operační sály*



**Investice byla podpořena Ústeckým krajem“**

28.5.2020

Krajská zdravotní, a.s. • Sociální péče 3316/12A, 401 13 Ústí nad Labem • IČ: 254 88 627  
společnost vedená Krajským soudem v Ústí nad Labem, oddíl B, vložka 1550

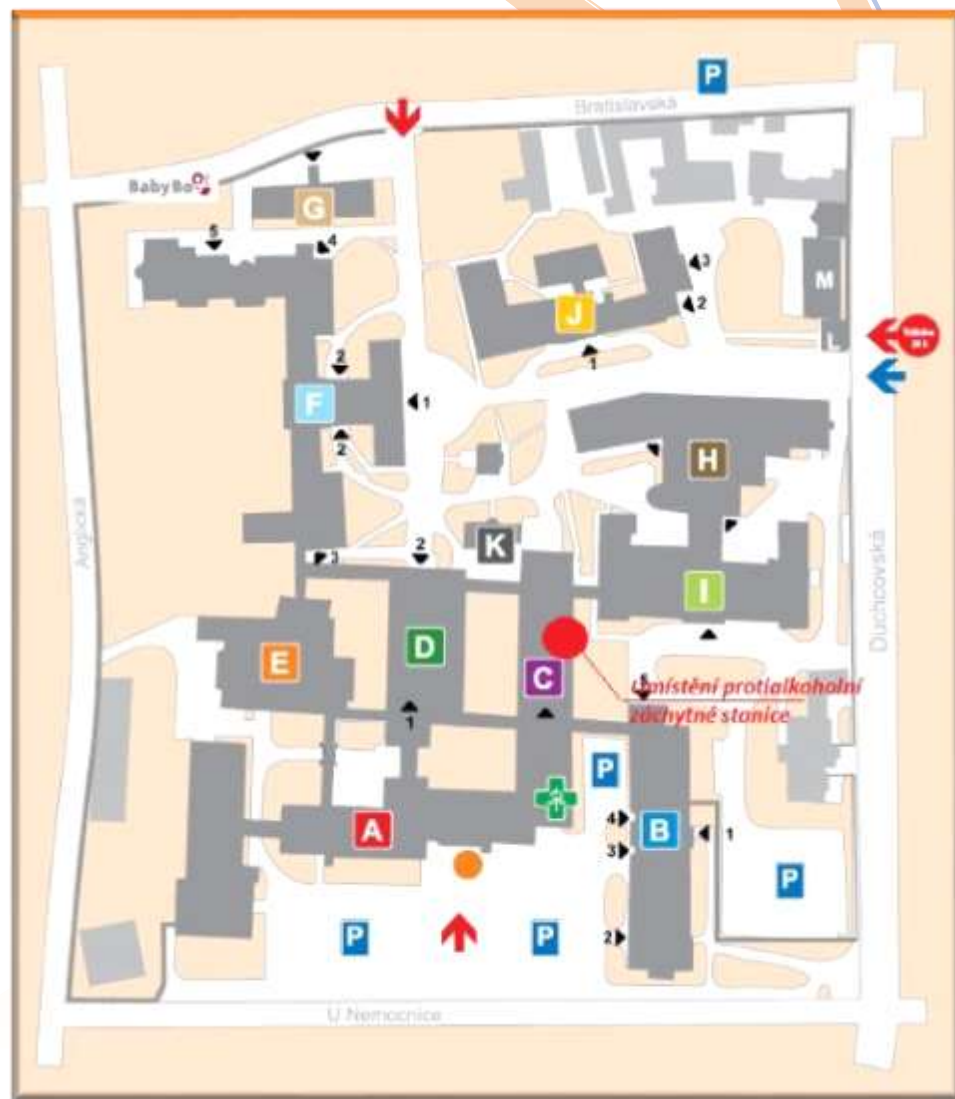
## Vybudování protialkoholní a protitoxikomanické záchytné stanice Nemocnice Teplice, o. z.

Umístění stanice je v prostorách 1. PP pavilonu „C“. Zájmový pavilon se nachází ve vnitrobloku areálu nemocnice s dobrou dopravní a technickou obslužností, s možností vytvoření příjmu pacientů samostatným vstupem na oddělení, popřípadě vstupem ze stávajících společných prostor zájmového pavilonu. Kapacita záchytné protialkoholní a protitoxikomanické stanice v Teplicích je 10 lůžek ve čtyřech dvojlůžkových a dvou jednolůžkových pokojích.

- Cena díla dle veřejné zakázky: **18 100 173 Kč vč. DPH**
- Zhotovitel: Metall Quatro, s.r.o.
- Zahájení stavebních prací: 29. 10. 2018
- Dokončení: 15. 4. 2019

„Investice byla podpořena Ústeckým krajem“

## Orientační znázornění umístění protialkoholní a protitoxikomanické stanice



„Investice byla podpořena Ústeckým krajem“





*Průběh stavebních prací na  
zřízení protialkoholní a  
protitoxikomanické záchytné  
stanice*



**„Investice byla podpořena Ústeckým krajem“**

28.5.2020

Krajská zdravotní, a.s. • Sociální péče 3316/12A, 401 13 Ústí nad Labem • IČ: 254 88 627  
společnost vedená Krajským soudem v Ústí nad Labem, oddíl B, vložka 1550



*Nové prostory – lůžkový pokoj a WC pro klienty*



**„Investice byla podpořena Ústeckým krajem“**

28.5.2020

Krajská zdravotní, a.s. • Sociální péče 3316/12A, 401 13 Ústí nad Labem • IČ: 254 88 627  
společnost vedená Krajským soudem v Ústí nad Labem, oddíl B, vložka 1550



Ústecký kraj

*Dokončené prostory protialkoholní  
a protitoxikomanické záchytné stanice*



**„Investice byla podpořena Ústeckým krajem“**

28.5.2020

Krajská zdravotní, a.s. • Sociální péče 3316/12A, 401 13 Ústí nad Labem • IČ: 254 88 627  
společnost vedená Krajským soudem v Ústí nad Labem, oddíl B, vložka 1550

*Vyšetřovna*



*Zázemí pro personál*



## **Modernizace hemodialyzačního střediska Nemocnice Teplice, o. z.**

Realizace stavebních prací proběhla za účelem modernizace prostor hemodialyzačního střediska, která byla používána od roku 2003. Prostory byly umístěny ve 2. NP budovy polikliniky. Celková zastavěná plocha je 1000 m<sup>2</sup>. Dispoziční uspořádání zůstalo původní s kapacitou 22 dialyzovaných míst a ambulantní části. Termín dokončení včetně instalace dialyzačních přístrojů a související technologie bylo 31. 8. 2019.

- Cena díla : **17 584 455 Kč vč. DPH**
- Zhotovitel: **STAVBY JOŽÁK s.r.o.**
- Zahájení stavebních prací: **3. 5. 2019**
- Termín dokončení dle SoD: **26. 7. 2019**





*Pohled na dokončené a vybavené  
pracoviště hemodialyzačního střediska*



## **Statické zajištění budovy „J“ Nemocnice Teplice, o. z.**

V rámci této investiční zakázky byl celý plášť střechy vč. stropní konstrukce pod ní vybourán a nahrazen novou skladbou v souvislosti s prokázáním havarijního stavu střešního pláště na přístavbě dětského oddělení. V rámci zakázky byl proveden zhotovitelem i zábor prostranství a oplocením bylo provedeno zabezpečení objektu proti nežádoucím vlivům stavby na provoz oddělení v objektu i vně budovy.

- Cena díla : **1 136 764 Kč vč. DPH**
- Zhotovitel: **stavební firma Radek Soukup**
- Termín realizace dle SoD: **31. 5. 2019**

*Náhled umístění  
pavilonu „J“ v areálu  
teplické nemocnice*



## Modernizace výtahů Krajské zdravotní, a. s.

OZ	Budova	Číslo výtahu	Popis
Děčín	A	1	Nákladní výtah určený pro převážení mj. stravy pro pacienty a potravin ve stravovacím provozu děčínské nemocnice. Kompletní výměna výtahu.
Ústí n.L.	T	34	Osobní výtah v budově plicního oddělení určený pro personál, pacienty a návštěvy plicního oddělení. Kompletní výměna výtahu.
Most	E	34	Osobní výtah v budově plicního oddělení určený pro personál, pacienty a návštěvy plicního oddělení. Kompletní výměna výtahu s nosností 500 kg.
Ústí n.L.	L	30	Osobní výtah v budově nemocniční lékárny, využívaný v rámci transportu léčivých přípravků a zdravotnických prostředků pro potřeby zdravotnických oddělení. Modernizace elektroinstalace a výtahové šachty.
Ústí n.L.	L	31	Osobní výtah v budově nemocniční lékárny, využívaný v rámci transportu léčivých přípravků a zdravotnických prostředků pro potřeby zdravotnických oddělení. Modernizace elektroinstalace a výtahové šachty.
Ústí n.L.	D	69 a 70	Jedná se o výtahy v budově D na dětských odděleních ústecké nemocnice. V rámci modernizace bude provedena mj. instalace frekvenčního měniče pro možnost využití přednostní jízdy s dětským pacientem při převozu z JIP na operační sál.
Ústí n.L.	N+M	39	Jedná se o prodloužení stávajícího výtahu určeného pro převoz radiofarmak do nově zřízených prostor příjmu radiofarmak s nosností 50 kg.
Teplice	D	7	Osobní výtah v budově D v části budovy Rehabilitačního oddělení určený pro pacienty, návštěvy a personál. Kompletní výměna výtahu.
Teplice	J	25	Kompletní výměna evakuačního výtahu s nosností 1600 kg pro 21 osob.

Proběhla postupná modernizace výtahů dle výše uvedeného přehledu.

Výtah pro teplickou nemocnici:

- Investiční náklady: **3 419 097 Kč** vč. DPH
- Dodavatel: Výtahy Vaněrka, s.r.o.



**„Investice byla podpořena Ústeckým krajem“**



*Pohled na stávající a nový stav výtahu č. 25 v budově „J“ v teplické nemocnici*



# Investiční zakázky v realizaci v roce 2020

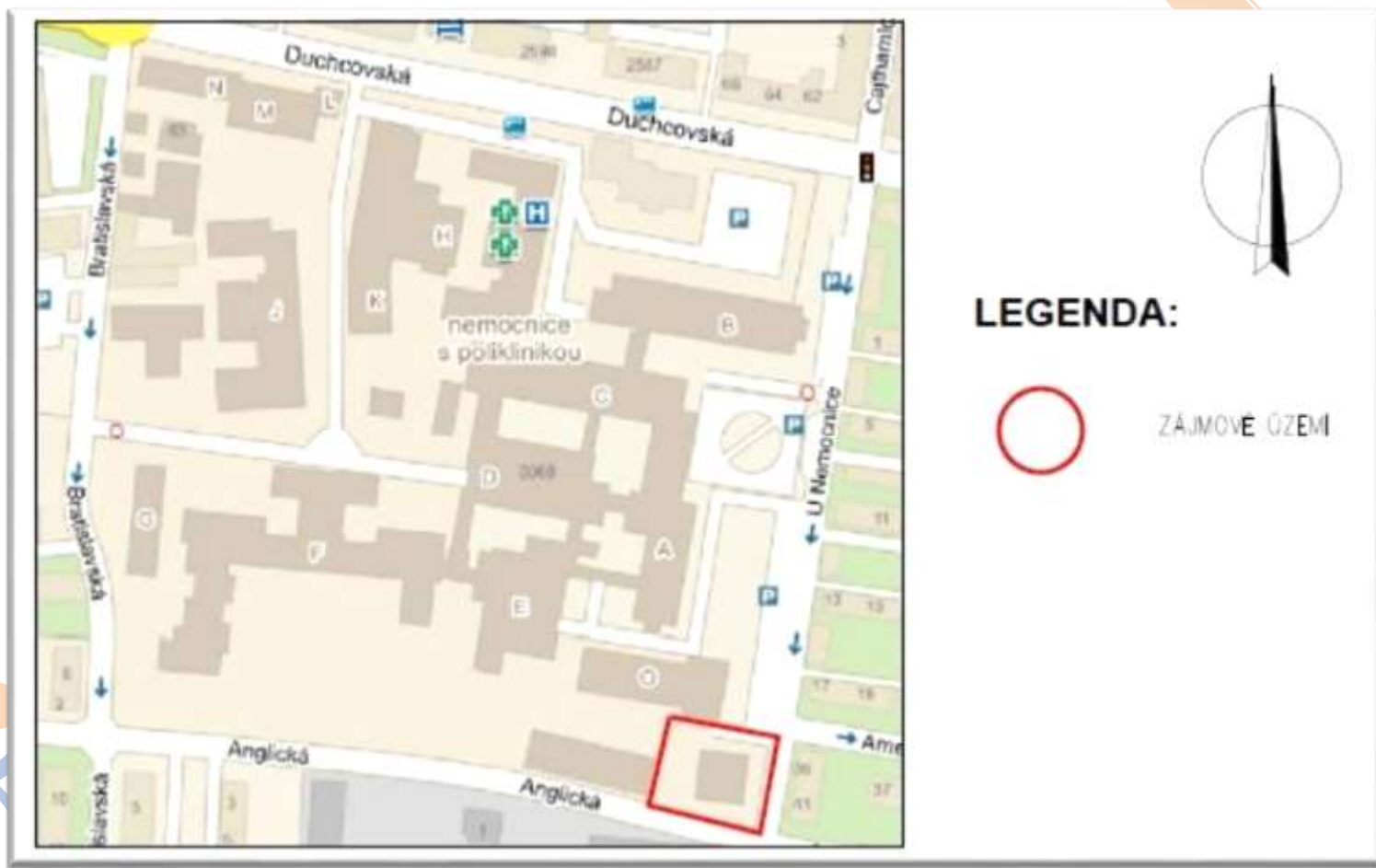


## **Modernizace energosoustavy Nemocnice Teplice, o. z.**

V souvislosti s rozšiřováním provozů Krajské zdravotní, a. s. - Nemocnice Teplice, o. z., byla posouzena kapacita stávající energosoustavy a v rámci zjištěného je v přípravě modernizace energocentra, která je navržena na základě výstupů realizovaných a připravovaných projektů, a to zejména s ohledem na požadované energetické vstupy. Dne 27. 1. 2020 bylo předáno staveniště.

- 
- Cena díla : **33 563 639 Kč vč. DPH**
  - Zhotovitel: **ECOREM, a.s.**
  - Termín realizace dle SoD: **27. 7. 2020**

## Umístění rekonstruované trafostanice





## Průběh rekonstrukce Trafostanice

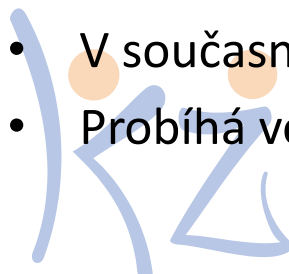


# **Stavební zakázky ve fázi přípravy či realizace zpracování projektové dokumentace**

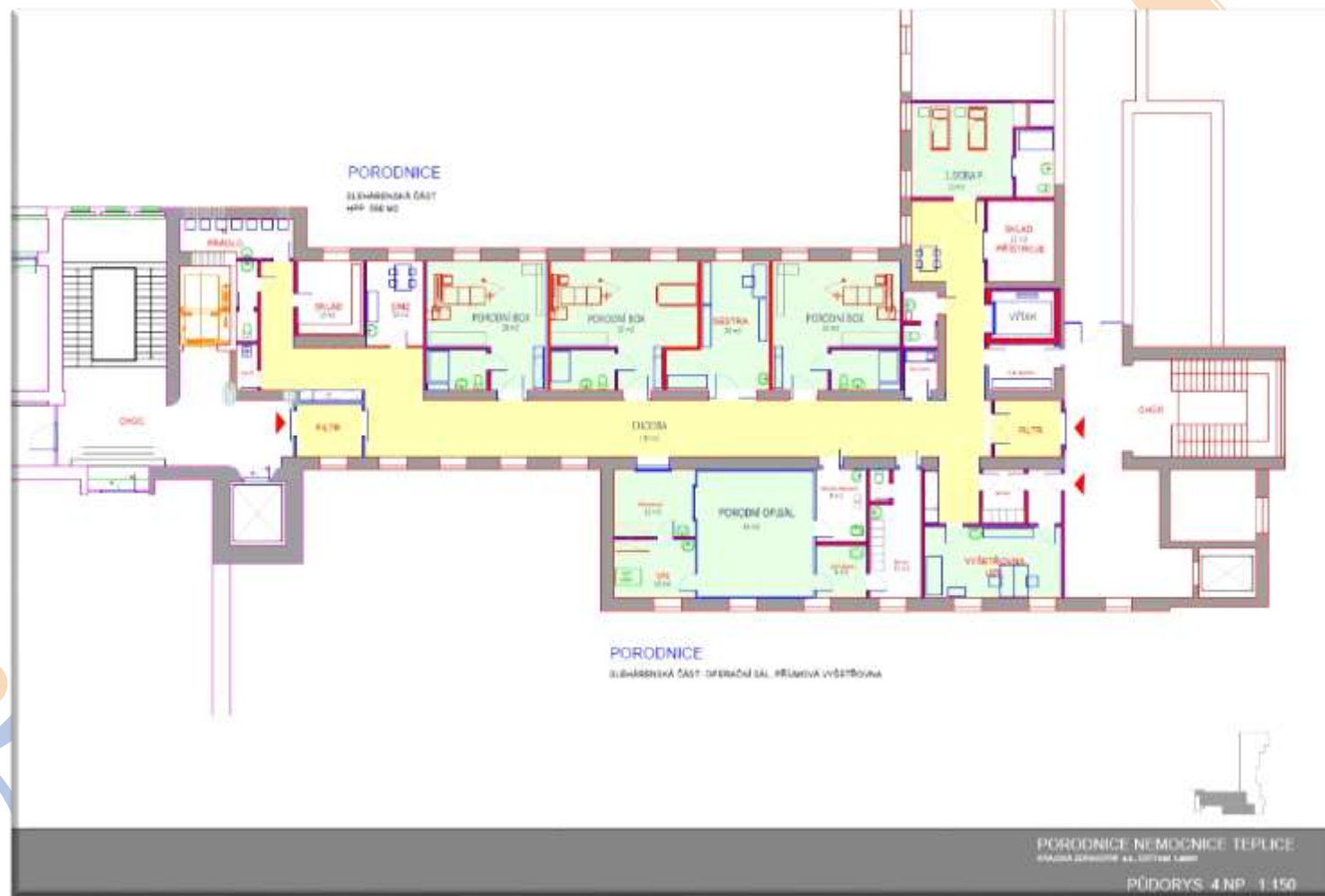


## **Rekonstrukce gynekologicko – porodnického oddělení včetně operačního sálu**

Předmětem plánovaného investičního záměru je kompletní rekonstrukce části Gynekologicko-porodnického oddělení a především vybudování nového sekčního sálu. Jednotlivé části oddělení budou tvořit samostatný uzavřený prostor, tj. porodní odd., odd. šestinedělí a novorozenci. Nově na porodním oddělení bude vybudován operační sál a tři porodní boxy. Oddělení šestinedělí a novorozenecké bude též zrekonstruováno, zde je požadavek na vytvoření minimálně dvou nadstandardních pokojů na každém oddělení.

- 
- V současné době je dokončena studie proveditelnosti.
  - Probíhá veřejná zakázka na realizační projektovou dokumentaci.

## Návrh dispozičního řešení ve 4. NP budovy „F“ - porodnice





## **Rekonstrukce stravovacího provozu Nemocnice Teplice, o. z.**

V souvislosti s aktuálním technickým stavem stravovacího provozu probíhá zpracování studie na jeho rekonstrukci. Provoz bude navržen na cca 800 jídel, kdy předpokládáme cca 400 pacientů a cca 400 personálu. Provoz bude zajišťovat celodenní stravování pro celou nemocnici.

