



DĚČÍNSKÉ CHIRURGICKÉ DNY

19. – 20. 9. 2024

Zámek Děčín

odborný garant:

MUDr. Jan Rejholec

Chirurgické oddělení Krajské zdravotní, a.s. – Nemocnice Děčín o.z.

Vzdělávací akce je pořádána dle Stavovského předpisu č. 16 ČLK.

Konference se koná pod záštitou Sekce endoskopické a miniinvazivní chirurgie České chirurgické společnosti ČLS JEP, hejtmana Ústeckého kraje Ing. Jana Schillera, primátora Statutárního města Děčín Ing. Jiřího Anděla, CSc. a člena představenstva Krajské zdravotní, a.s., MUDr. Ondřeje Štěrbý.

pořadatel konference

Krajská zdravotní, a. s. - Oddělení konferenční a marketingové podpory, Sociální péče 3316/12a, Ústí nad Labem, kontaktní osoba: Ing. Lenka Kocmanová Taussigová, lenka.kocmanovataussigova@kzcr.eu

HARMONIC™



Harmonic 1100

Již 30 let zdokonalujeme umění přesnosti.

Jediné, co významem převyšuje naši historii plnou inovací, je naše vize budoucnosti.

Vaše neutuchající snaha o lepší výsledky pacientu nám byla vždy inspirací, a proto se HARMONIC™ i nadále vyvíjí s cílem poskytovat precizní disekci a multifunkčnost, která je nutná pro hladký průběh operace. Tešíme se na dalších 30 let spolupráce a odhodlání léčit.

Nůžky HARMONIC 1100 Ethicon Endo-Surgery

Nástroj, nůžky HARMONIC 1100, je indikován pro řezu v měkkých tkáních, když je potřeba kontrolovat krvácení a zajistit minimální termální zranění. Nástroj lze používat jako doplněk nebo náhradu za elektrochirurgii, lasery a ocelové skalpely během výkonů v rámci celkové obecné chirurgie, pediatrie, gynekologie, urologie, hrudní chirurgie a uzavírání a transekce lymfatických cév. Nástroje umožňují koagulaci cév až do průměru 7 mm včetně, a to s využitím tlačítka energie s pokročilou hemostázou. Nástroj nůžky HARMONIC 1100 je sterilní nástroj pro použití u jediného pacienta, který lze použít pro rozříznutí, uchopení tkáně, koagulaci a řezání tkáně mezi čepeli a upínacím ramenem. Skládá se z ergonomické rukojeti s integrovaným ručním dílem a dvěma tlačítky pro napájení energie. Kontraindikace: Nástroje nejsou určeny pro řezání kostí a pro antikoncepční okluzi. Nežádoucí účinky: rizika spojená s ultrazvukovými zařízeními zahrnují potenciální krvácení nebo poranění tkáně mechanickým nebo termálním poškozením. Varování: minimálně invazivní procedury by měly provádět pouze osoby, které jsou odpovídajícím způsobem zaškoleny v technikách miniinvazivní chirurgie. Nástroj nůžky HARMONIC 1100 jsou určeny výlučně pro použití se softwarem generátoru G11 (GEN11). Další důležité a doplňující informace naleznete v návodu k použití. Nůžky HARMONIC 1100 je zdravotnický prostředek.

ETHICON

PART OF THE **Johnson & Johnson** FAMILY OF COMPANIES

**30 LET
TECHNOLOGIE
HARMONIC™**

Nejaktuálnější a úplné informace vždy najdete v návodu k použití / informacích pro uživatele, které jsou přiloženy k pomůcce.

Johnson & Johnson, s.r.o., Walterovo náměstí 329/1, 158 00 Praha 5, Česká republika
jjmedtech.com/en-EMEA

© Ethicon Endo-Surgery (Europe) GmbH 2022, 256409-230815 CZ

Value Analysis Summary

ECHELON™ 3000 Stapler



ECHELON™ 3000 je zdravotnický prostředek. Jedná se o řadu staplerů anální ECHELON™ 3000 a ECHELON ENDOPATH™, které jsou určeny k transekcí, resekcí a/nebo vytváření anastomóz. Indikace: Tyto nástroje mají uplatnění v mnoha otevřených nebo miniinvazivních zákrocích obecné, urologické, hrudní a pediatrické chirurgie. Lze je použít s řadou svorek nebo s materiály pro zpevnění tkáně. Kontraindikace: Nástroje nepoužívejte na aortu, na ischemickou ani nekrotickou tkáň. Nepoužívejte žádný lineární nůž na velké cévy bez zajištění proximální a distální kontroly. Várovaní: Překročení maximálního počtu spuštění může mít za následek nesprávné zformování svorek a/nebo znehodnocenou linii řezu avést k vážným chirurgickým následkům, jako je krvácení, prosakování nebo protřžení. Nežádoucí účinky: Mezi nežádoucí vedlejší účinky a rizika spojená selektricky napájeným chirurgickým svorkováním patří riziko krvácení, poranění tkáně, zavedení nesterilních povrchů nebo přenosu patogenů, zánětlivé nebo nežádoucí reakce tkáně, hypersenzitivity, poškození majetku nebo prostředí, úrazu elektrickým proudem anekompatibility cizího tělesa s magnetickou rezonancí. Staplery ECHELON™ 3000 45 mm a 60 mm se dodávají sterilizované etylenoxidem a jsou určeny pro jednoho pacienta. Po použití likvidujte. Nástroje se dodávají v balení s primární lithiovou baterií, kterou je nutné před použitím nainstalovat. Pro likvidaci baterie platí speciální požadavky. Neaktuálnější úplné pokyny naleznete vždy v návodu k použití, který je dodáván se zařízením. Ochranné známky třetích stran použité v tomto dokumentu jsou ochrannými známkami jejich příslušných vlastníků.

**Johnson & Johnson
MedTech**

Johnson & Johnson, s.r.o.
Walterovo náměstí 329/1, Jinonice, 158 00 Praha, Česká republika
www.jnjmedtech.com/EMA
© Johnson & Johnson Medical Limited 2024, CZ_ETH_STAP_386462

Please refer always to the Instructions for Use / Package Insert that come with the device for the most current and complete instructions. The third-party trademarks used herein are the trademarks of their respective owners.

ÚVODNÍ SLOVO

Vážené dámy, vážení pánové, milí kolegové,

dovoluji si Vás přivítat na dalším, již VII. ročníku Děčínských chirurgických dnů, které se již tradičně konají v překrásném prostředí děčínského zámku. Pořádáme je v roce, kdy jsme se po roce emigrace v Litoměřicích a Rumburku, čímž oběma nemocnicích srdečně děkuji, vrátili do vlastních prostor po dokončení části dostavby nemocnice – urgentního příjmu, operačních sálů, centrální sterilizace a rentgenového oddělení a po revitalizaci chirurgické lůžkové části.

Hlavními tématy letošního ročníku Děčínských chirurgických dnů jsou:

1. Robotická chirurgie
2. Laparoskopie
3. Traumatologie
4. Varia

Jsem potěšen, že pozvání k aktivní účasti přijali špičkoví čeští chirurgové. Děčínské chirurgické dny tak považuji za jedinečnou příležitost k nabytí dalších odborných informací a sdílení profesních zkušeností.

Ani v tomto roce nebude chybět společenský večer, konaný v prostorách zámku – pro zajímavost se zde narodil dr. Miroslav Tyrš, jeden za zakladatelů Sokola.

Dovolte poděkovat vedení Ústeckého kraje a Statutárního města Děčín a samozřejmě sponzorům, bez jejichž podpory by nebylo možné konferenci uskutečnit. Poděkování patří také Sekci miniinvazivní chirurgie ČCHS ČLS JEP, která nad akcí převzala záštitu.



MUDr. Jan Rejholec

Chirurgické oddělení KZ, a.s. – Nemocnice Děčín, o.z.

ODBORNÝ PROGRAM

ČTVRTEK 19. 9. 2024

10:00 – 10:30 ZAHÁJENÍ

MUDr. Jan Rejholec

primář Chirurgického oddělení Krajské zdravotní, a.s. – Nemocnice Děčín o.z.

MUDr. Ondřej Štěřba

člen představenstva Krajské zdravotní, a.s.

Ing. Jiří Anděl, CSc.

primátor Statutárního města Děčín

MUDr. Michal Hanauer, MBA

ředitel Krajské zdravotní, a.s. – Nemocnice Děčín, o.z.

Úvodní přednáška: Kterak zajistit chirurgii bez operačních sálů

Rejholec J., Chirurgické oddělení KZ, a.s. – Nemocnice Děčín, o.z.

10:30 – 11:45 BLOK I. – TRAUMATOLOGIE
délka příspěvku 10 min. + 2 min. diskuze**předsedající: MUDr. Petr Obruba, Ph.D., MUDr. Jan Navrátil****Poranění hamstringů – konzervativní a operační léčba**

Khavanski A., Ortopedické oddělení KZ, a.s. – Nemocnice Teplice, o.z.

Riziko infektu operačních přístupů ke zlomeninám patní kosti

Obruba P., Klinika úrazové chirurgie FZS UJEP v Ústí nad Labem a KZ, a.s. – Masarykovy nemocnice v Ústí nad Labem, o.z.

Záchovné operace menisků, nové operační postupy a následná péče

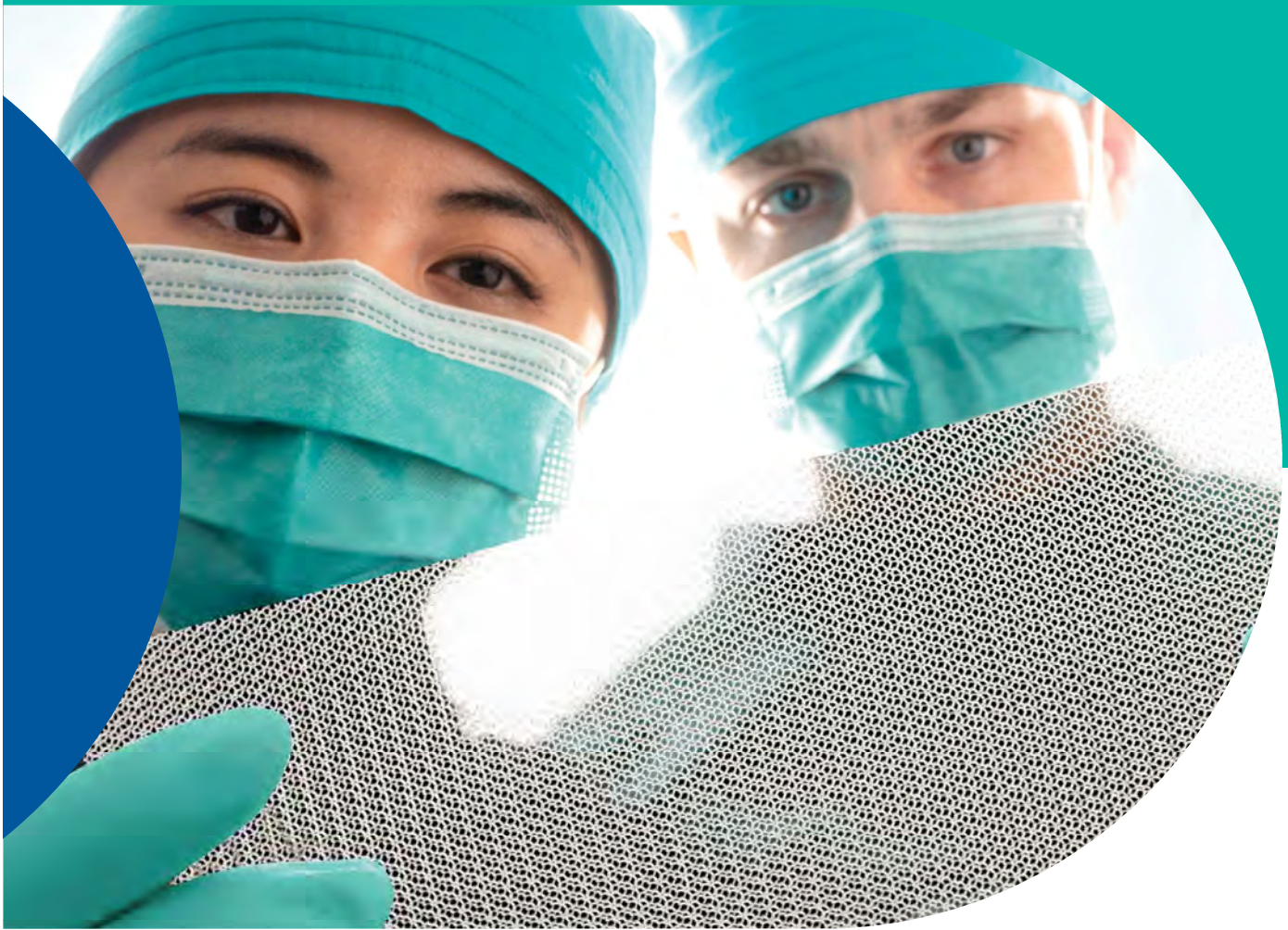
Riegl J., Ortopedické oddělení KZ, a.s. – Nemocnice Teplice, o.z.

Zlomeniny distálního humeru

Kosejk O., Klinika úrazové chirurgie FZS UJEP v Ústí nad Labem a KZ, a.s. – Masarykovy nemocnice v Ústí nad Labem, o.z.

Zevní fixace

Navrátil J., Chirurgické oddělení, Nemocnice Roudnice nad Labem



Phasix™ Mesh

Natural. Not Permanent. Proven Results.

Bioresorbable Phasix™ Mesh is transforming hernia care with long-term strength¹ and positive clinical outcomes for a less complicated future.^{2,3}



Poranění hlezna – RTG jinotaj

Reichelt T., Chirurgické oddělení KZ, a.s. – Nemocnice Děčín, o.z.

11:45 – 12:45 OBĚD**12:45 – 13:45 BLOK II. – LAPAROSKOPIE**
délka příspěvku 10 min. + 2 min. diskuze**předsedající: prof. MUDr. Mojmír Kasalický, CSc., MUDr. Roman Maleček****Karcinom žaludku po Sleeve gastrectomy**

Kasalický M., Chirurgická klinika 2. LF UK a ÚVN Praha

Laparoskopie GIST žaludku nebo jinak?

Maleček R., Chirurgické oddělení KZ, a.s. – Masarykovy nemocnice v Ústí nad Labem, o.z.

Metabolická chirurgie – komplexní přístup

Král M., Chirurgické oddělení, Nemocnice Třebíč

Sleeve gastrektomie – rok zkušeností

Hudák A., Hernychová V., Chirurgické oddělení KZ, a.s. – Nemocnice Děčín, o.z.

Komplikované řešení AI po SG

Dostál L., Chirurgické oddělení KZ, a.s. – Nemocnice Litoměřice, o.z.

13:45 – 14:15 PŘESTÁVKA**14:15 – 15:00 BLOK III. – STATES OF ARTS**
délka příspěvku 20 min.**předsedající: MUDr. Jan Rejholec****Kdy neoperovat?**

Zeman J., Zuntová P., Jílek J., Markulček M., Gürlich R., Oddělení funkční diagnostiky, FN Bulovka

Proč operovat miniinvazivně + uvedení brožury

Moravík J., Chirurgické oddělení KZ, a.s. – Nemocnice Děčín, o.z.

JEDNOU DENNE

arixtra

fondaparinuxum natriicum

SYNTECKÝ A SELEKTIVNÍ INHIBITOR AKTIVOVANÉHO FAKTORU X (Xa), INJEKČNÍ ANTITROMBOTIKUM



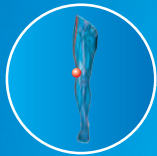
AKS
AKUTNÍ KORONÁRNÍ
SYNDROM

2,5 mg



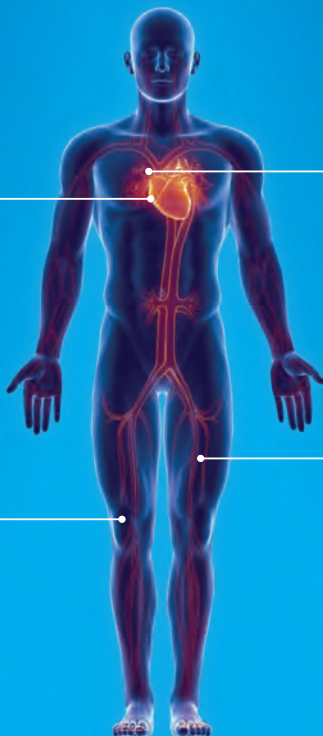
VTE
PREVENCE ŽILNÍCH
TROMBOEMBOLICKÝCH
PŘÍHOD

2,5 mg



SVT
POVRCHOVÁ ŽILNÍ
TROMBÓZA

2,5 mg



Základní informace o přípravku: Arixtra 2,5 mg/0,5 ml injekční roztok, předplněná injekční stříkačka

Složení: Jedna předplněná injekční stříkačka (0,5 ml) obsahuje fondaparinuxum natriicum 2,5 mg. **Indikace:** *Prevence žilních tromboembolických příhod (VTE) u dospělých pacientů podstupujících závažnější ortopedický zákrok na dolních končetinách, jako např. zlomenina kyčle, závažnější operace kolena nebo náhrada kyčelního kloubu. Prevence žilních tromboembolických příhod (VTE) u dospělých pacientů podstupujících břišní operaci, u kterých se předpokládá vysoké riziko tromboembolických komplikací, jako jsou např. pacienti podstupující operaci zhoubného nádoru v břišní dutině. Prevence žilních tromboembolických příhod (VTE) u dospělých pacientů s interním onemocněním, u kterých se usuzuje na vysoké riziko VTE a kteří jsou nepohybliví kvůli akutní chorobě jako např. srdeční nedostatečnost a/nebo akutní respirační onemocnění, a/nebo akutní infekce nebo závažné onemocnění. Léčba nestabilní anginy pectoris nebo infarktu myokardu bez elevace úseku ST (UA/NSTEMI) u dospělých pacientů, u kterých není indikována urgentní (< 120 minut) invazivní léčba (PCI). Léčba infarktu myokardu s elevací úseku ST (STEMI) u dospělých pacientů, kteří jsou léčeni trombolýtky nebo u pacientů, kteří zpočátku nejsou léčeni žádnou jinou formou reperúzní terapie. Léčba akutní symptomatické spontánní tromboflebitidy dolních končetin bez současné flebotomie u dospělých. Dávkování a způsob podání:* Doporučená dávka fondaparinuxu je 2,5 mg jedenkrát denně ve formě subkutánní injekce. Výjimkou je pouze první dávka u pacientů se STEMI, která se aplikuje intravenózně. Délku podávání a další specifika pro jednotlivé indikace, včetně způsobu podávání u zvláštních skupin pacientů naleznete v aktuálním SPC. **Kontraindikace:** Hypersenzitivita na léčivou látku nebo na kteroukoli pomocnou látku; aktivní klinicky významné krvácení; akutní bakteriální endokarditida; těžké poškození ledvin definované clearance kreatininu < 20 ml/min. **Zvláštní upozornění a opatření pro použití:** Opatrnost u pacientů se zvýšeným rizikem krvácení, u pacientů podstupujících operační výkon, míšni/epidurální anestézie nebo míšni punkci, u starších pacientů a u pacientů s clearance kreatininu < 50 ml/min (tj. < 0,83 ml/s). Opatrnost u pacientů s HIT (vzácné byly u pacientů léčených Arixtrou hlášený případy HIT. Kauzální souvislost dosud nebyla stanovena). Podání nedoporučeno u STEMI pacientů před/v průběhu primární PCI a pacientů s UA/NSTEMI podstupujících urgentní revaskularizaci. **Interakce:** Při podávání Arixtry v prevenci VTE nepodávat současně látky zvyšující riziko krvácení (např. desirudin, fibrinolytika, antagonisté GP IIb/IIIa, UFH, LMWH, heparinoidy). Ostatní antiagregancia a NSAID s opatrností. Při nutném současném podávání pacienta pečlivě sledujte. Fondaparinux užívat s opatrností u pacientů současně léčených dalšími přípravky zvyšujícími riziko krvácení. Ochranný kryt jehly předplněné stříkačky obsahuje suchou přírodní latexovou gumu, která může vyvolat alergickou reakci. **Nežádoucí účinky:** Časté: Anémie, pooperační krvácení, utero-vaginální krvácení, haemoptýza, hematurie, hematom, krvácení z dásní, purpura, epistaxe, gastrointestinální krvácení, hemartroza, oční krvácení, modřiny. Více viz platné SPC. **Zvláštní opatření pro uchování:** Uchovávejte při teplotě do 25 °C. Chraňte před mrazem. **Balení:** 2,5 mg/0,5 ml × 10 předplněných injekčních stříkaček. **Držitel rozhodnutí o registraci:** Viatris Healthcare Limited, Damastown Industrial Park, Mulhuddart, Dublin 15, Dublin, Irsko. **Registrační číslo:** EU/1/02/206/003. **Datum poslední revize textu:** 16. 2. 2024. **Způsob vývoje:** Vázaný na lékařský předpis. **Způsob úhrady:** Hrazený z veřejného zdravotního pojištění. **Říve, než přípravek předepíšete, seznámte se, prosím, s úplnou informací o přípravku (SPC).**

Viatris CZ s.r.o.

Evropská 2590/33c, 160 00 Praha 6, tel.: +420 222 004 400, e-mail: czoffice@viatris.com

CZ-ARX-2024-00016



15:00 – 16:10 BLOK IV. – ROBOTIKA I.
délka příspěvku 10 min. + 2 min. diskuze**předsedající: doc. MUDr. Radek Pohnán, MUDr. Filip Pazdírek, Ph.D.****Robotické bariatrické operace**

Karnos V. ml., Chirurgické oddělení, FN Plzeň – Bory

Robotické resekce jícnu

Mitták M., Chirurgická klinika, FN Ostrava

Robot a hrudní chirurgieMalý V., Klinika hrudní chirurgie FZS UJEP v Ústí nad Labem a Krajské zdravotní, a.s.
– Masarykovy nemocnice v Ústí nad Labem, o.z.**Pravostranná hemikolektomie – laparoskopie versus robot**

Rejholec J., Chirurgické oddělení, KZ, a.s. – Nemocnice Děčín, o.z

Robotem z pánve nahoru

Biath P., Chirurgické oddělení, Krajská nemocnice Liberec, a.s.

Robotické resekce pankreatu - naše zkušenosti

Záruba P., Chirurgická klinika 2. LF UK a ÚVN Praha

16:10 – 16:30 PŘESTÁVKA**16:30–17:45 BLOK V. – ROBOTIKA II.**
délka příspěvku 10 min. + 2 min. diskuze**předsedající: doc. MUDr. Lubomír Martínek, Ph.D., doc. MUDr. Ľubomír Marko, Ph.D.****Kam dál v robotické chirurgii?**

Pohnán R., Chirurgická klinika 2. LF UK a ÚVN Praha

Robotika a IBD

Pazdírek F., Chirurgická klinika 2. LF UK a FN Motol

Robotická parastomální hermioplastika u pacientů po APR

Langer D., Chirurgická klinika 2. LF UK a ÚVN Praha

DLAHA FIBULÁRNÍ DISTÁLNÍ II

VLASTNOSTI SYSTÉMU IMPLANTÁTU

- Materiál: titanová slitina (ISO 5832-3).
- Dvě varianty dlahy: pravá a levá.
- Jeden až pět uzamykatelných šroubů Ø 2,7 mm v proximální části dlahy v závislosti na délce dlahy – 80 až 128 mm.
- Sedm uzamykatelných šroubů Ø2,7 mm v distální části dlahy.
- Otvor pro peroperační provedení komprese pomocí kortikálního šroubu Ø2,7 mm v distální části dlahy.
- Integrita syndesmózy obnovena pomocí jednoho až dvou kortikálních šroubů Ø3,5 mm.
- Samostatně zavedené kortikální šrouby Ø2,7 mm k provedení primární osteosyntézy.



Design dlahy

je navržen tak, aby co nejlépe kopíroval anatomický tvar fibuly.

ŠROUBY BEZHLOVIČKOVÉ KANYLOVANÉ

VLASTNOSTI

- Materiál: titanová slitina Ti6Al4V-ELI (ISO 5832-3).
- Průměry: 2,5 mm; 3 mm; 4 mm
- Varianty s dlouhým a krátkým závitem



MEDIN, a.s., Vlachovická 619,
592 31 Nové Město na Moravě,
Česká republika,
tel: +420 566 684 327,
fax: +420 566 684 384,
prodej@medin.cz,

www.medin.cz



CRCA u pacientů do 50 let – vzrůstající incidence?

Teplán V., Chirurgické oddělení, Nemocnice Na Homolce

Robotická pravostranná hemikolektomie

Martínek L., Chirurgická klinika, FN Ostrava

Laparoskopická versus robotická chirurgie

Marko Ľ., II. Chirurgická klinika, Fakultní nemocnice s poliklinikou Banská Bystrica

17:45 – 18:00 DISKUZE, ZÁVĚR

od 19:00 SPOLEČENSKÝ VEČER V BAROKNÍM SÁLE DĚČÍNSKÉHO ZÁMKU



ARMEX
GROUP

PÁTEK 20. 9. 2024**09:30 – 10:45 BLOK VI. – VARIA**
délka příspěvku 10 min. + 2 min. diskuze**předsedající: MUDr. Vadim Prudius, Ph.D., MUDr. Otto Johanides****Přední komponentní separace: Od Ramirezovy operace k eACE. Naše cesta.**

Prudius V., Krejčová I., Sasínek F., Penka I., I. chirurgická klinika, FN u sv. Anny v Brně

Plastika defektu přední břišní stěny W2 (MILOS, eMILOS)

Sasínek F., Krejčová I., Prudius V., Penka I., chirurgická klinika, FN u sv. Anny v Brně

EUS navigovaná drenáž žlučníku

Pintová J., Gastroenterologické oddělení, Nemocnice Jablonec nad Nisou, p.o.,

Akutní cholecystektomie – jak na ní?

Ogunwale I., Chirurgické oddělení KZ, a.s. – Nemocnice Děčín, o.z.

Nové trendy v mammární chirurgii

Chovancová V., Chirurgické oddělení KZ, a.s. – Masarykova nemocnice v Ústí nad Labem, o.z.

Protektivní ileostomie - ano či ne

Johanides O., Chirurgické oddělení KZ, a.s. – Masarykova nemocnice v Ústí nad Labem, o.z.

10:45 – 11:15 PŘESTÁVKA**11:15 – 12:40 BLOK VII. – VARIA**
délka příspěvku 10 min. + 2 min. diskuze**předsedající: MUDr. Jan Moravík, MUDr. Daniel Tschakert****Nevaskulární intervence v oblasti abdomena/Co by měl obsahovat nález MR rekta**

Vikalo Z., Radiodiagnostické oddělení, Nemocnice Varnsdorf, p.o.

PEPSiT jako metoda volby u dětí v léčbě pilonidálního sinu - naše první zkušenosti

Konečný M., Oddělení dětské chirurgie KZ a.s. – Masarykovy nemocnice v Ústí nad Labem, o.z.

Neobvyklý výskyt štítnice

Hudáč P., Chirurgické oddělení KZ a.s. – Nemocnice Děčín, o.z.

Bříšná katastrofa a malá nemocnice

Davídková F., Chirurgické oddělení, Nemocnice Roudnice n. L.

Operace hemoroidů metodou TAMar

Pachir P., Klinika všeobecné a viscerální chirurgie, Akademická fakultní nemocnice
Technické univerzity v Drážďanech

Zkušenosti s MuRAL a TAMaR

Tschakert D., Chirurgické oddělení, KZ, a.s. – Nemocnice Děčín, o.z.

12:30 – 13:00

DISKUZE, ZÁVĚR KONFERENCE



MEDISERVIS s.r.o.

**Nabízíme špičkové služby
a komplexní portfolio produktů
pro zdravotnictví.**

**Děčínské chirurgické dny
19. - 20. 9. 2024**

**Kontakt divize Chirurgie:
Pavel Šťovíček +420 774 618 917**

Pavel.stovicek@mediservis.cz

Kontakt Office: +420 251 561 25

info@mediservis.cz

ORGANIZAČNÍ INFORMACE

REGISTRACE NA KONFERENCI

Registrace bude probíhat 19. září 2024 od 09:00 a 20. září 2024 od 08:30 po celý den v přísálí knihovního sálu zámku Děčín.

ÚČASTNICKÉ POPLATKY

Přednášející:	bez poplatku
Zaměstnanci KZ, a.s.:	bez poplatku
ostatní účastníci:	1 000 Kč vč. DPH
členové ČCHS:	800 Kč vč. DPH
společenský večer:	800 Kč vč. DPH

Účastnické a další poplatky se platí na místě při registraci v hotovosti nebo platební kartou.

KREDITY

Vzdělávací akce je zařazena do kreditního systému dle platné legislativy pro lékaře. Nelékařským pracovníkům bude vydáno potvrzení o účasti.

PŘIHLÁŠKY K ÚČASTI

Přihlásit se k pasivní účasti je možné nejpozději do 9. září 2024 online na:

<https://www.kzcr.eu/konference/chirdny24/prihlaska.aspx>

DALŠÍ INFORMACE

UPOZORNĚNÍ

Účastník vzdělávací akce souhlasí s pořizováním zvukového a obrazového záznamu akce, včetně zveřejnění záznamů na internetových stránkách, nástěnkách, v médiích a propagačních materiálech za účelem informování o akci a prezentace školicí činnosti.

TECHNICKÉ INFORMACE K PŘEDNÁŠKÁM

Akceptujeme přednášky v programu MS Power Point až do verze MS Office 2016 (xxx.ppt nebo xxx.pps; xxx.pptx nebo xxx.ppsx) a přednášky ve formátu PDF (situované „na šířku“), vše v poměru stran 16:10 (preferujeme) nebo 4:3. Doporučujeme videa v PPT prezentacích „optimalizovat“ programem MS Power Point (verze 2013 nebo 2016) tak, aby byly součástí PPTX souboru. Pokud bude potřeba přehrávat video v prezentacích, které nebude součástí PPTX souboru, je důležité mít uloženou přednášku i příslušné video fyzicky jako samostatné soubory ve společném adresáři na přineseném médiu (Flash disk, externí HDD s USB připojením). Je potřeba ho mít ve formátu kódování „windows media“ (xxx.wmv), jinak nejsme schopni 100% garantovat, že videa nebo videoanimace v jiných kódováních (flash, DivX, Xvid, mov, mpeg, atd.) budou v PPT prezentacích regulérně fungovat.



KOLOSHOP

Ráj pro všechny sportovce



Sledujte nás na sociálních sítích:



Instagram



Facebook



Cyklo



Běh



Lyže



Hiking



Servis



E-shop

+420 417 532 677 | info@koloshop.cz | www.koloshop.cz | Teplice | Praha

VYSTAVOVATELÉ



GENERÁLNÍ PARTNER

ETHICON

Johnson & Johnson SURGICAL TECHNOLOGIES

HLAVNÍ PARTNEŘI



BD



mediservis



VIATRIS



**NEJVĚTŠÍ POSKYTOVATEL
NEMOCNIČNÍ PÉČE
V ČESKÉ REPUBLICE**



NEMOCNICE DĚČÍN



MASARYKOVA NEMOCNICE
V ÚSTÍ NAD LABEM



NEMOCNICE TEPLICE



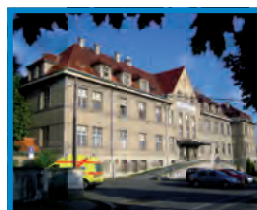
NEMOCNICE MOST



NEMOCNICE CHOMUTOV



NEMOCNICE LITOMĚŘICE



MASARYKOVA NEMOCNICE
V ÚSTÍ N. L. – PRACOVISŤE
RUMBURK

- 7 NEMOCNIC S NADREGIONÁLNÍ PŮSOBNOSTÍ**
- **KLINICKÁ PRACOVISŤE A ODBORNÁ CENTRA**
 - **ŠPIČKOVÉ TECHNICKÉ A PŘÍSTROJOVÉ VYBAVENÍ PRACOVISŤ**
 - **PODPORA VĚDY A ODBORNÉHO PROFESNÍHO ROZVOJE**